

**IZVJEŠTAJ  
O TOKOVIMA ELEKTRIČNE ENERGIJE  
NA PRIJENOSNOJ MREŽI U BIH  
ZA OKTOBAR 2022. GODINE**

Sarajevo, 11. novembar 2022. godine

Izvještajem su obrađeni tokovi električne energije na prijenosnoj mreži BiH za oktobar 2022. godine. Podaci koji se odnose na proizvodnju i potrošnju predstavljaju injektovanje i preuzimanje električne energije na nivou prijenosnog sistema BiH. Dat je osnovni prikaz tokova i karakteristični pokazatelji, kao i njihovo poređenje sa prethodnom godinom.

### Injektovanje električne energije u prijenosnu mrežu

OBJEKAT	oktobar 2022.		
	na mreži prijenosa		2022/2021*
	kWh	kVArh	%
HE Jablanica	42.903.036	2.820.851	70,08%
HE Grabovica	16.351.215	-1.409.118	69,70%
HE Salakovac	17.471.168	1.013.496	58,91%
HE Višegrad	27.704.000	-2.380.000	94,77%
HE Trebinje 1	34.022.340	1.525.260	143,69%
HE Trebinje 2	0	0	0,00%
HE Dubrovnik (G2)	68.228.609	-2.546.464	
HE Bočac	9.873.270	384.074	103,32%
HE Dub	1.030.920	316.470	61,17%
HE Rama	32.691.610	-5.510.950	59,86%
HE Mostar	12.256.563	116.424	66,50%
HE Jajce 1	10.466.032	-932.606	99,03%
HE Jajce 2	4.805.378	1.307.729	103,80%
PHE Čapljina	15.183.483	-3.106.698	64,35%
HE Peć-Mlini	0	-825	
HE Mostarsko Blato	0	0	0,00%
<b>HIDROELEKTRANE</b>	<b>292.987.624</b>	<b>-8.402.357</b>	<b>85,14%</b>
TE Tuzla	190.995.841	-18.636.345	66,83%
TE Kakanj	152.526.856	-22.883.601	72,14%
TE Ugljevik	0	-1.053.766	0,00%
TE Gacko	141.978.400	-22.430.171	99,12%
TE Stanari	200.465.448	-34.736.616	950,05%
<b>TERMOELEKTRANE</b>	<b>685.966.545</b>	<b>-99.740.499</b>	<b>84,19%</b>
VE Mesihovina	7.728.006	8.646	49,31%
VE Jelovača	6.261.882	1.019.172	68,28%
VE Podveležje	7.080.101	4.851	54,12%
<b>VJETROELEKTRANE</b>	<b>21.069.989</b>	<b>1.032.669</b>	<b>55,56%</b>
<b>UKUPNO</b>	<b>1.000.024.158</b>	<b>-107.110.187</b>	<b>83,56%</b>

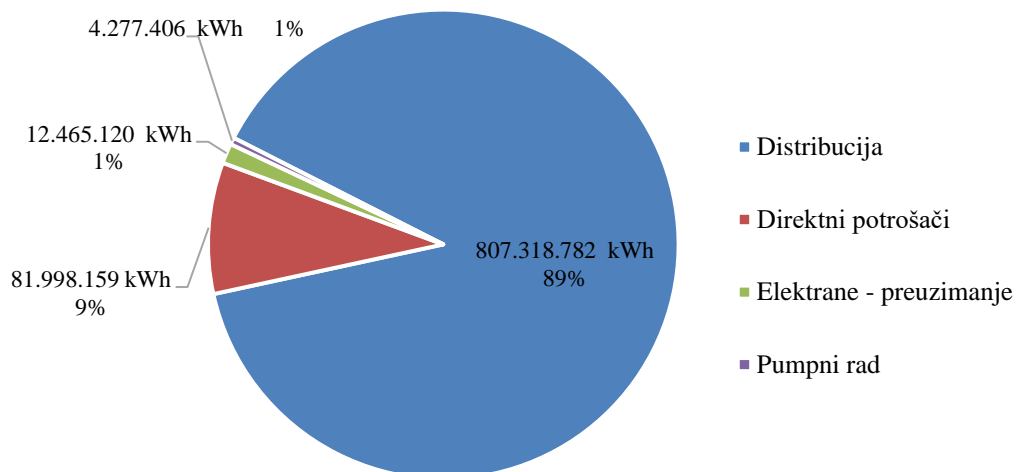
\* Proizvodnja aktivne energije na nivou mjeseca u 2022. u odnosu na 2021. godinu

## Preuzimanje električne energije sa prijenosne mreže

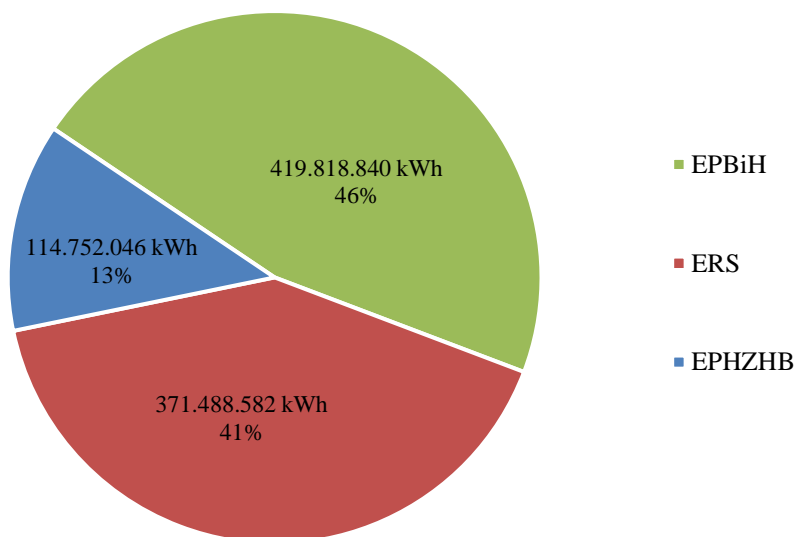
KATEGORIJA	oktobar 2022	kumulativ 2022.
	kWh	kWh
<b>Preuzimanje sa prijenosne mreže</b>	<b>906.059.467</b>	<b>9.106.978.956</b>
Distribucija	368.862.692	3.662.473.290
Direktni potrošači	42.619.930	418.862.223
Elektrane - preuzimanje*	8.336.218	84.896.680
<b>EPBiH</b>	<b>419.818.840</b>	<b>4.166.232.193</b>
Distribucija	332.787.514	3.362.328.302
Direktni potrošači	36.998.283	362.745.404
Elektrane - preuzimanje*	1.702.785	12.208.694
<b>ERS</b>	<b>371.488.582</b>	<b>3.737.282.399</b>
Distribucija	105.668.577	1.131.726.453
Direktni potrošači	2.379.946	32.993.485
Elektrane - preuzimanje*	2.426.117	17.315.195
Pumpni rad - PHE Čapljina	4.277.406	19.878.207
<b>EPHZHB</b>	<b>114.752.046</b>	<b>1.201.913.340</b>

\* - preuzimanje elektrana isključivo iz prijenosnog sistema BiH

## Struktura potrošnje po kategorijama



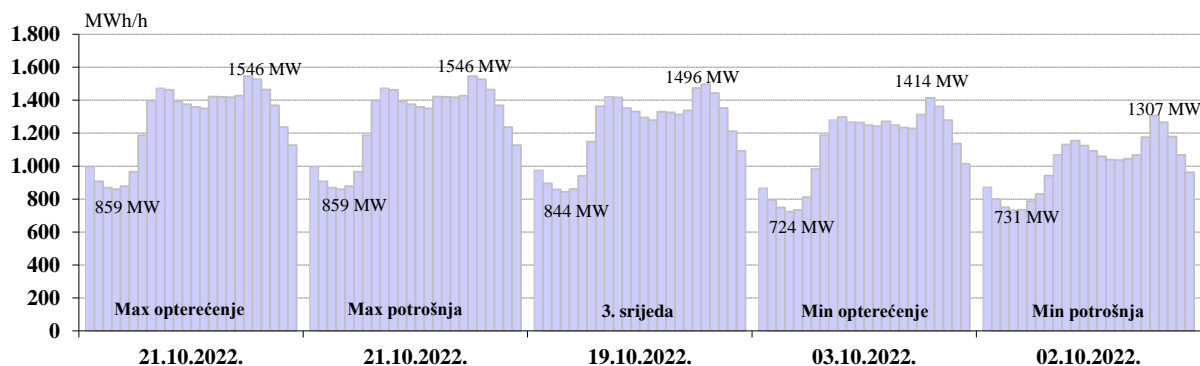
## Potrošnja električne energije na prenosnoj mreži u BiH



Karakteristične potrošnje električne energije za oktobar 2022. godine

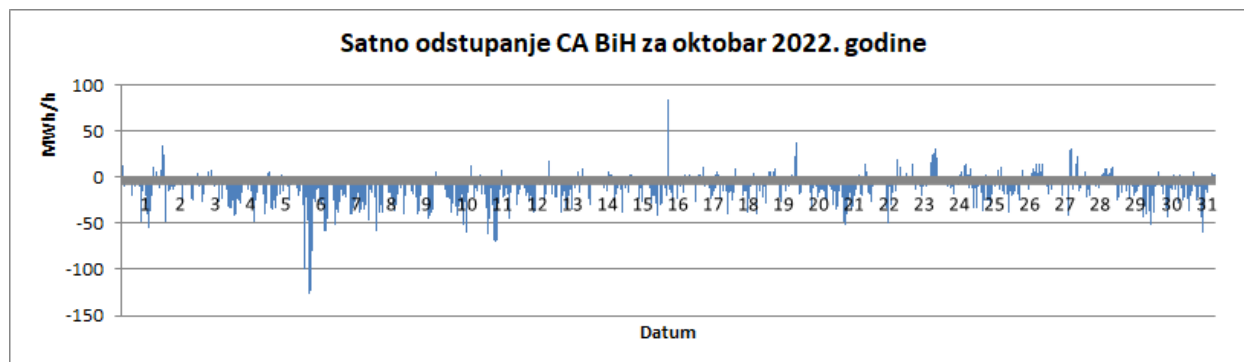
Max satna potrošnja			Min satna potrošnja			Max dnevna		Min dnevna	
MWh	Dan	Sat	MWh	Dan	Sat	MWh	Dan	MWh	Dan
1.546	21.10.2022.	19	724	03.10.2022.	4	30.430	21.10.2022.	24.223	02.10.2022.

Dijagrami potrošnje za karakteristične dane



## DEKLARISANI PROGRAM RAZMJENE BIH SA SUSJEDNIM EES

DEKLARISANA RAZMJENA	oktober 2022.	kumulativ 2022.	okt 2022/21	kum. 2022/21
	GWh	GWh	%	%
BiH <- HR (HOPS)	168,1	1.091,8	87,2%	77,9%
BiH <- SR (EMS)	130,4	1.413,0	57,1%	67,2%
BiH <- CG (EPCG)	128,1	936,0	211,7%	124,3%
<b>(1) Prijem BiH</b>	<b>426,6</b>	<b>3.440,9</b>	<b>88,6%</b>	<b>80,8%</b>
BiH --> HR (HOPS)	139,4	1.783,4	60,3%	57,5%
BiH --> SR (EMS)	102,7	1.574,9	51,7%	65,0%
BiH --> CG (EPCG)	270,1	2.608,7	110,5%	103,5%
<b>(2) Isporuca BiH</b>	<b>512,1</b>	<b>5.966,9</b>	<b>76,0%</b>	<b>74,2%</b>
<b>(3) Bilans BIH (2) - (1)</b>	<b>85,6</b>	<b>2.526,1</b>	<b>44,4%</b>	<b>66,7%</b>
	<b>0,0</b>			
<b>Bilans HR (HOPS)</b>	<b>-28,7</b>	<b>691,6</b>	<b>-74,8%</b>	<b>40,7%</b>
<b>Bilans SR (EMS)</b>	<b>-27,7</b>	<b>161,8</b>	<b>92,8%</b>	<b>50,5%</b>
<b>Bilans CG (EPCG)</b>	<b>142,0</b>	<b>1.672,7</b>	<b>77,2%</b>	<b>94,6%</b>
<b>Tranzit</b>	<b>260,4</b>	<b>2.794,4</b>	<b>72,2%</b>	<b>94,1%</b>



		Manjak snage u sistemu	Višak snage u sistemu	Ukupno za sistem
		"Fali"	"Gura"	
Max satno odstupanje	(MWh/h)	-127	84	-127
Prosječno satno odstupanje	(MWh/h)	-17	8	-13
Ukupno mjesečno odstupanje	(MWh)	-10.714	1.031	-9.683

(+)/(-) - Višak/Manjak

## BILANS ELEKTRIČNE ENERGIJE NA PRIJENOSNOJ MREŽI ZA MJESEC OKTOBAR 2022. GODINE

	<i>oktobar 2022.</i>	<i>kumulativ 2022.</i>	<i>okt 2022/21</i>	<i>kum. 2022/21</i>
	<i>kWh</i>	<i>kWh</i>	<i>%</i>	<i>%</i>
<b>Injektovanje električne energije u prijenosnu mrežu</b>				
(1) HE	292.987.624	3.516.349.097	85,1%	74,5%
(2) TE	685.966.545	7.876.097.278	84,2%	97,9%
(3) VE	21.069.989	328.960.649	55,6%	110,4%
(4) <b>UKUPNO (1+2+3)</b>	<b>1.000.024.158</b>	<b>11.721.407.025</b>	<b>83,6%</b>	<b>89,7%</b>
(5) <b>Energija primljena iz distributivne mreže</b>	<b>6.502.529</b>	<b>141.362.955</b>	<b>112,0%</b>	<b>95,0%</b>
<b>Prijem električne energije od susjednih EES</b>				
(6) od EES Hrvatske	235.782.194	1.355.374.065	118,9%	91,5%
(7) od EES Srbije	132.681.905	1.072.120.978	137,9%	134,5%
(8) od EES Crne Gore	29.592.669	670.941.967	119,7%	129,2%
(9) <b>Prijem UKUPNO (6..8)</b>	<b>398.056.768</b>	<b>3.098.437.010</b>	<b>124,7%</b>	<b>110,7%</b>
(10) <b>RASPOLOŽIVA ENERGIJA (4+5+9)</b>	<b>1.404.583.455</b>	<b>14.961.206.989</b>	<b>92,3%</b>	<b>93,4%</b>
<b>Preuzimanje električne energije sa prijenosne mreže</b>				
(11) Distributionske kompanije	807.318.782	8.156.528.045	94,0%	100,5%
(12) Direktno priključeni potrošači	81.998.159	814.601.112	96,7%	96,5%
(13) Elektrane	12.465.120	115.971.592	97,7%	124,6%
(14) <b>Preuzimanje UKUPNO (11+12+13)</b>	<b>901.782.061</b>	<b>9.087.100.749</b>	<b>94,2%</b>	<b>100,4%</b>
<b>Isporuka električne energije za susjedne EES</b>				
(15) za EES Hrvatske	221.547.631	3.033.695.398	102,3%	82,0%
(16) za EES Srbije	39.881.648	555.579.081	91,1%	89,8%
(17) za EES Crne Gore	212.447.441	1.997.199.051	87,0%	89,0%
(18) <b>Isporuka UKUPNO (15..17)</b>	<b>473.876.720</b>	<b>5.586.473.530</b>	<b>93,9%</b>	<b>85,1%</b>
(19) <b>Pumpni rad</b>	<b>4.277.406</b>	<b>19.878.207</b>	<b>13,7%</b>	<b>19,3%</b>
(20) <b>POTREBNA ENERGIJA (14+18+19)</b>	<b>1.379.936.187</b>	<b>14.693.452.486</b>	<b>92,5%</b>	<b>93,5%</b>
<b>Prijenosni gubici</b>				
(21) <b>Prijenosni gubici (10-20)</b>	<b>24.647.268</b>	<b>267.754.503</b>	<b>84,4%</b>	<b>91,7%</b>
(22) U odnosu na raspoloživu energiju (21)/(10)	1,75%	17,90%	91,4%	98,1%