



Nezavisni operator sistema u Bosni i Hercegovini
Независни оператор система у Босни и Херцеговини
Neovisni operator sustava u Bosni i Hercegovini
Independent System Operator in Bosnia and Herzegovina

**IZVJEŠTAJ
O TOKOVIMA ELEKTRIČNE ENERGIJE
NA PRIJENOSNOJ MREŽI U BIH
ZA MAJ 2018. GODINE**

Sarajevo, 10. oktobar 2018. godine

Izveštajem su obrađeni tokovi električne energije na prijenosnoj mreži BiH za maj 2018. godine. Dat je osnovni prikaz tokova i karakteristični pokazatelji, kao i njihovo poređenje sa prethodnom godinom.

Proizvodnja električne energije na pragu elektrana

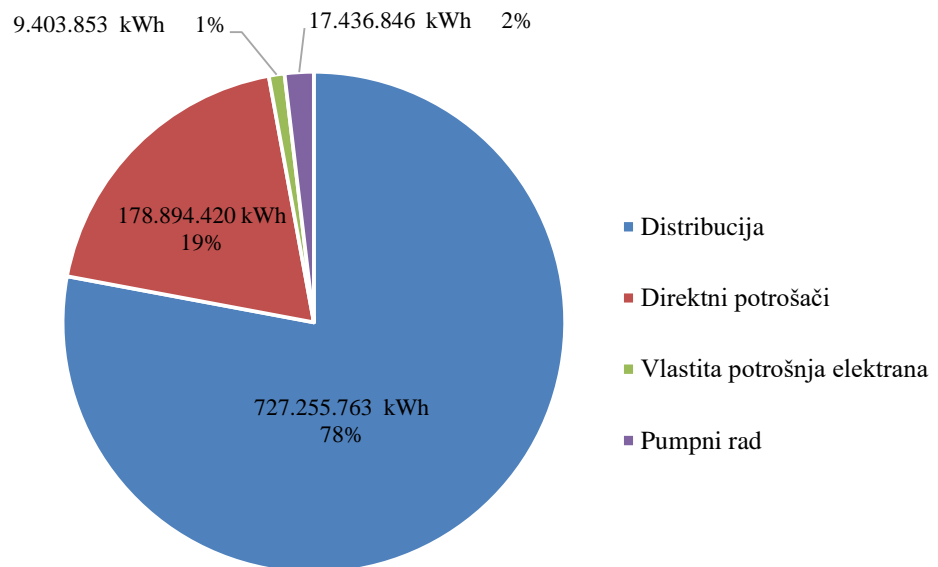
PROIZVODNJA	maj 2018.		
	na mreži prijenosa		2018/2017*
	kWh	kVArh	%
HE Jablanica	66.330.957	-3.530.780	246,44%
HE Grabovica	23.581.158	-1.759.292	219,86%
HE Salakovac	35.171.840	1.871.584	242,21%
HE Višegrad	120.294.000	-10.850.000	161,45%
HE Trebinje 1	39.878.652	-555.192	1009,86%
HE Trebinje 2	0	0	0,00%
HE Dubrovnik (G2)	41.288.993	3.860.630	425,33%
HE Bočac	22.948.861	1.060.698	76,60%
HE Dub	5.876.145	408.045	152,38%
HE Rama	66.718.890	0	226,37%
HE Mostar	21.062.729	0	184,30%
HE Jajce 1	26.169.056	-779.563	85,72%
HE Jajce 2	7.218.305	0	84,30%
PHE Čapljina	15.104.985	0	157,27%
HE Peć-Mlini	4.300.791	0	264,29%
HE Mostarsko Blato	3.537.380	0	153,32%
HIDROELEKTRANE	499.482.742	-10.273.870	186,60%
TE Tuzla	222.192.883	-28.283.497	104,79%
TE Kakanj	82.914.506	-5.095.196	58,49%
TE Ugljevik	167.456.000	-32.114.601	100,89%
TE Gacko	98.557.400	-10.753.804	69,89%
TE Stanari	181.633.416	-17.534.952	
TERMOELEKTRANE	752.754.205	-93.782.050	113,92%
VE Mesihovina	5.853.870	66.066	0,00%
VJETROELEKTRANE	5.853.870	66.066	0,00%
PROIZVODNJA	1.258.090.817	-104.055.920	135,51%

* Proizvodnja aktivne energije na nivou mjeseca u 2018. u odnosu na 2017. godinu

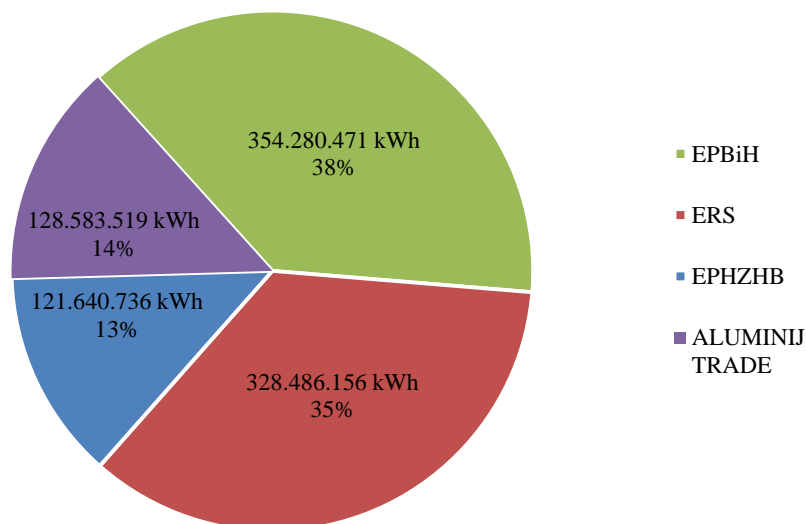
Potrošnja električne energije na prijenosnoj mreži

POTROŠNJA	<i>maj 2018</i>	<i>kumulativ 2018.</i>
	<i>kWh</i>	<i>kWh</i>
Preuzimanje sa prijenosne mreže	932.990.882	5.176.992.847
Distribucija	328.272.995	1.786.692.433
Direktni potrošači	19.098.370	211.556.548
Elektrane - vlastita potrošnja	6.909.106	43.838.372
EPBiH	354.280.471	2.042.087.353
Distribucija	295.737.337	1.687.507.462
Direktni potrošači	30.862.203	168.765.590
Elektrane - vlastita potrošnja	1.886.616	7.061.333
ERS	328.486.156	1.863.334.386
Distribucija	103.245.431	574.885.118
Direktni potrošači	350.328	1.704.494
Elektrane - vlastita potrošnja	608.131	2.394.308
Pumpni rad - PHE Čapljina	17.436.846	50.594.313
EPHZHB	121.640.736	629.578.233
Distribucija	0	0
Direktni potrošači	128.583.519	641.992.876
Elektrane - vlastita potrošnja	0	0
ALUMINIJ TRADE	128.583.519	641.992.876

Struktura po kategorijama potrošnje



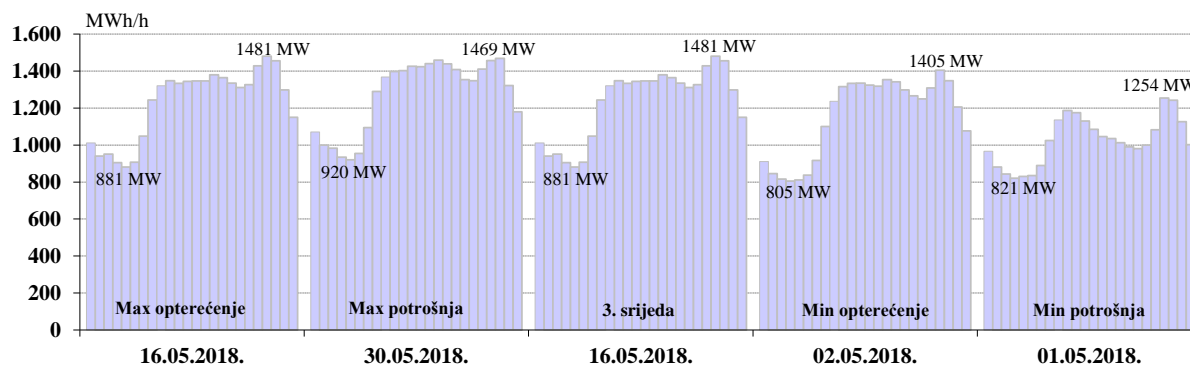
Potrošnja električne energije na prenosnoj mreži u BiH



Karakteristične potrošnje električne energije za maj 2018. godine

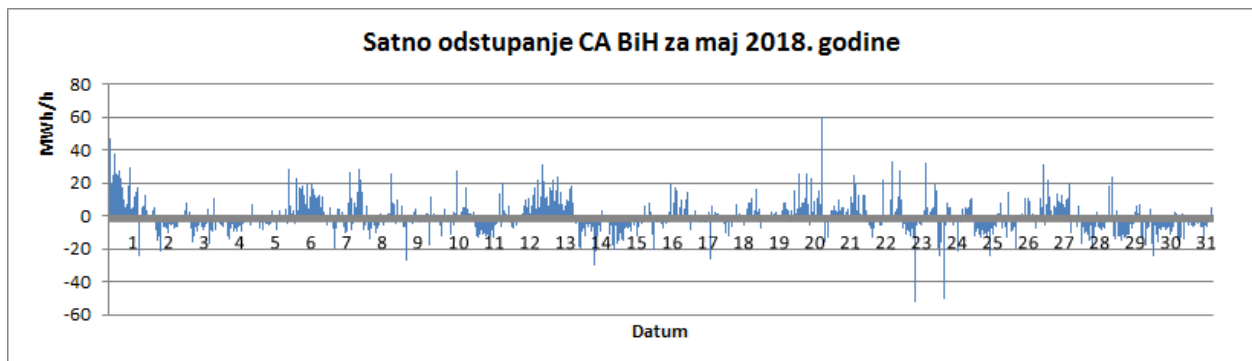
Max satna potrošnja			Min satna potrošnja			Max dnevna		Min dnevna	
MWh	Dan	Sat	MWh	Dan	Sat	MWh	Dan	MWh	Dan
1.481	16.05.2018.	21	805	02.05.2018.	4	30.550	30.05.2018.	24.576	01.05.2018.

Dijagrami potrošnje za karakteristične dane



DEKLARISANI PROGRAM RAZMJENE BIH SA SUSJEDNIM EES

DEKLARISANA RAZMJENA	<i>maj 2018.</i>	<i>kumulativ 2018.</i>	<i>maj 2018/17</i>	<i>kum. 2018/17</i>
	<i>GWh</i>	<i>GWh</i>	<i>%</i>	<i>%</i>
BiH <- HR (HEP-OPS)	67,9	290,0	18,8%	19,4%
BiH <- SR (EMS)	161,8	894,5	57,5%	91,6%
BiH <- CG (EPCG)	155,3	799,7	1091,7%	518,8%
(1) Prijem BiH	385,0	1.990,2	58,6%	75,9%
BiH --> HR (HEP-OPS)	429,0	2.492,5	142,2%	146,1%
BiH --> SR (EMS)	218,6	1.557,9	103,0%	158,4%
BiH --> CG (EPCG)	46,7	278,5	36,9%	45,0%
(2) Isporuca BiH	694,3	4.328,9	108,4%	130,9%
(3) Bilans BIH (2) - (1)	309,3	2.338,7	-1913,2%	342,0%
Bilans HR (HEP-OPS)	361,2	2.202,5	-609,8%	1034,6%
Bilans SR (EMS)	56,8	663,4	-82,0%	9625,8%
Bilans CG (EPCG)	-108,7	-521,1	-96,8%	-112,3%
Tranzit	269,7	1.501,9	66,9%	101,6%



	Manjak snage u sistemu "Fali"	Višak snage u sistemu "Gura"	Ukupno za sistem
Max satno odstupanje (MWh/h)	-52	60	60
Prosječno satno odstupanje (MWh/h)	-7	9	0
Ukupno mjesečno odstupanje (MWh)	-3.135	2.782	-353

(+)/(-) - Višak/Manjak

BILANS ELEKTRIČNE ENERGIJE NA PRIJENOSNOJ MREŽI ZA MJESEC MAJ 2018. GODINE

	<i>maj 2018.</i>	<i>kumulativ 2018.</i>	<i>maj 2018/17</i>	<i>kum. 2018/17</i>
	<i>kWh</i>	<i>kWh</i>	<i>%</i>	<i>%</i>
Proizvodnja električne energije na prijenosnoj mreži				
(1) HE	499.482.742	3.628.033.934	186,6%	216,6%
(2) TE	752.754.205	3.962.317.650	113,9%	91,0%
(3) VE	5.853.870	22.369.017		
(4) Proizvodnja UKUPNO (1+2+3)	1.258.090.817	7.612.720.601	135,5%	126,3%
(5) Energija primljena iz distributivne mreže	8.934.737	83.126.607	55,5%	132,3%
Prijem električne energije od susjednih EES				
(6) od EES Hrvatske	69.492.370	427.701.460	37,9%	60,7%
(7) od EES Srbije	59.068.821	337.322.618	46,9%	75,2%
(8) od EES Crne Gore	133.301.881	722.562.917	906,3%	578,1%
(9) Prijem UKUPNO (6..8)	261.863.072	1.487.586.995	80,9%	116,4%
(10) RASPOLOŽIVA ENERGIJA (4+5+9)	1.528.888.626	9.183.434.203	120,5%	124,6%
Preuzimanje električne energije sa prijenosne mreže				
(11) Distributionske kompanije	727.255.763	4.049.085.013	102,2%	97,8%
(12) Direktno priključeni potrošači	178.894.420	1.024.019.508	88,4%	103,1%
(13) Vlastita potrošnja elektrana	9.403.853	53.294.013	90,4%	96,1%
(14) Preuzimanje UKUPNO (11+12+13)	915.554.036	5.126.398.534	99,1%	98,8%
Isporuca električne energije za susjedne EES				
(15) za EES Hrvatske	477.739.535	3.196.626.535	308,7%	281,7%
(16) za EES Srbije	47.262.179	248.925.295	161,4%	124,6%
(17) za EES Crne Gore	44.228.464	375.272.474	35,4%	59,5%
(18) Isporuca UKUPNO (15..17)	569.230.178	3.820.824.304	184,2%	194,5%
(19) Pumpni rad	17.436.846	50.594.313	150,1%	69,7%
(20) POTREBNA ENERGIJA (14+18+19)	1.502.221.060	8.997.817.151	120,7%	124,5%
Prijenosni gubici				
(21) Prijenosni gubici (10-20)	26.667.566	185.617.052	112,3%	130,8%
(22) U odnosu na raspoloživu energiju (21)/(10)	1,74%	2,02%	93,1%	