

**IZVJEŠTAJ  
O TOKOVIMA ELEKTRIČNE ENERGIJE  
NA PRIJENOSNOJ MREŽI U BIH  
ZA OKTOBAR 2017. GODINE**

Sarajevo, 16. novembar 2017. godine

Izvještajem su obrađeni tokovi električne energije na prijenosnoj mreži BiH za oktobar 2017. godine. Dat je osnovni prikaz tokova i karakteristični pokazatelji, kao i njihovo poređenje sa prethodnom godinom.

### Proizvodnja električne energije na pragu elektrana

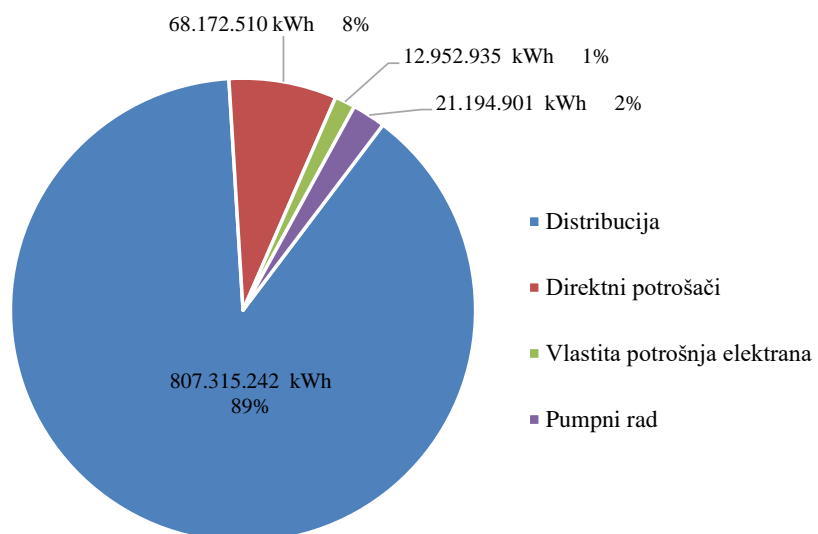
PROIZVODNJA	oktobar 2017.		
	na mreži prijenosa		2017/2016*
	kWh	kVArh	%
HE Jablanica	30.666.500	-2.238.814	43,24%
HE Grabovica	12.105.324	-474.611	47,79%
HE Salakovac	12.175.108	833.008	39,48%
HE Višegrad	21.382.000	-1.238.000	33,17%
HE Trebinje 1	7.486.512	533.412	21,04%
HE Trebinje 2	0	0	0,00%
HE Dubrovnik (G2)	17.576.672	3.154.484	25,66%
HE Bočac	10.892.970	327.122	69,99%
HE Dub	880.440	218.790	33,01%
HE Rama	27.315.855	0	35,05%
HE Mostar	9.477.587	0	51,93%
HE Jajce 1	7.839.437	-199.909	46,86%
HE Jajce 2	3.237.316	0	59,22%
PHE Čapljina	16.518.978	0	131,71%
HE Peć-Mlini	17.556	0	51,85%
HE Mostarsko Blato	0	0	0,00%
<b>HIDROELEKTRANE</b>	<b>177.572.255</b>	<b>915.483</b>	<b>39,79%</b>
TE Tuzla	343.708.946	-31.903.675	84,68%
TE Kakanj	216.785.723	-19.681.882	84,20%
TE Ugljevik	40.127.400	-9.166.509	24,46%
TE Gacko	138.970.800	-20.135.626	105,84%
TE Stanari	141.616.656	-5.541.472	96,62%
<b>TERMOELEKTRANE</b>	<b>881.209.525</b>	<b>-86.429.164</b>	<b>79,73%</b>
<b>PROIZVODNJA</b>	<b>1.058.781.780</b>	<b>-85.513.681</b>	<b>68,24%</b>

\* Proizvodnja aktivne energije na nivou mjeseca u 2017. u odnosu na 2016. godinu

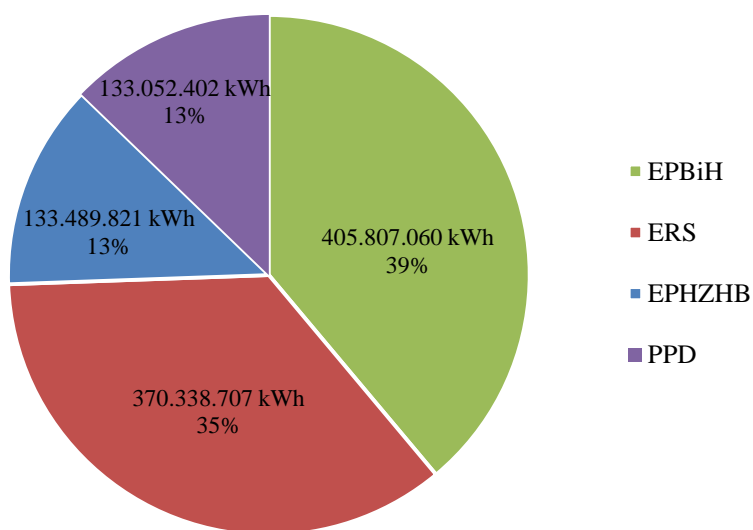
## Potrošnja električne energije na prijenosnoj mreži

POTROŠNJA	oktobar 2017	kumulativ 2017.
	kWh	kWh
<b>Preuzimanje sa prijenosne mreže</b>	<b>1.042.687.990</b>	<b>10.242.635.937</b>
Distribucija	359.026.112	3.521.302.721
Direktni potrošači	37.985.111	1.132.735.906
Elektrane - vlastita potrošnja	8.795.837	85.877.847
<b>EPBiH</b>	<b>405.807.060</b>	<b>4.739.916.474</b>
Distribucija	337.048.967	3.295.192.804
Direktni potrošači	29.839.755	307.724.228
Elektrane - vlastita potrošnja	3.449.985	17.931.256
<b>ERS</b>	<b>370.338.707</b>	<b>3.620.848.288</b>
Distribucija	111.240.163	1.137.527.992
Direktni potrošači	347.644	2.785.354
Elektrane - vlastita potrošnja	707.113	7.083.843
Pumpni rad - PHE Čapljinina	21.194.901	180.637.275
<b>EPHZHB</b>	<b>133.489.821</b>	<b>1.328.034.464</b>
Distribucija	0	0
Direktni potrošači	0	36.504.746
Elektrane - vlastita potrošnja	0	0
<b>EFT</b>	<b>0</b>	<b>36.504.746</b>
Distribucija	0	0
Direktni potrošači	133.052.402	517.331.966
Elektrane - vlastita potrošnja	0	0
<b>PPD</b>	<b>133.052.402</b>	<b>517.331.966</b>

## Struktura po kategorijama potrošnje



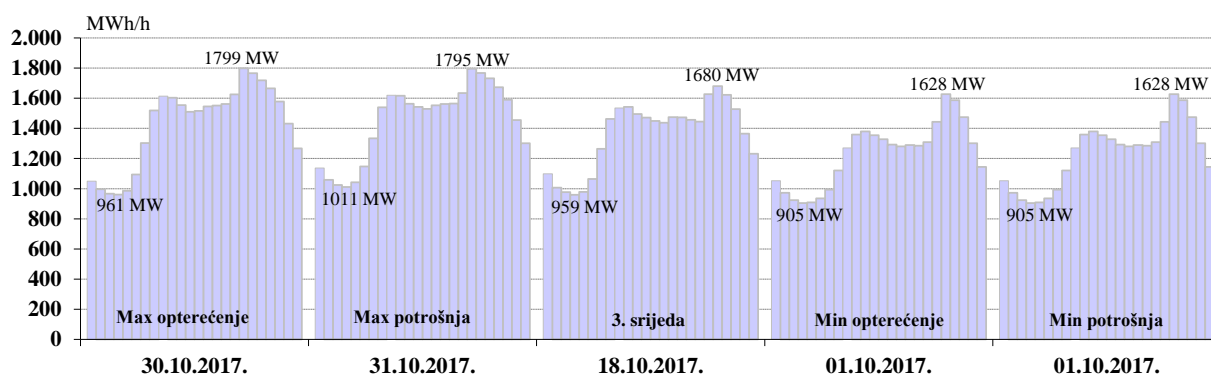
## Potrošnja električne energije na prenosnoj mreži u BiH



## Karakteristične potrošnje električne energije za oktobar 2017. godine

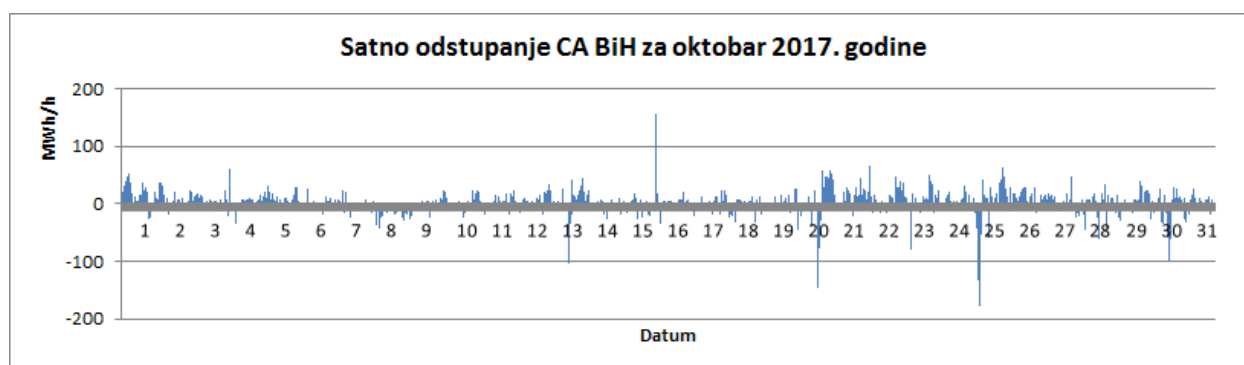
Max satna potrošnja			Min satna potrošnja			Max dnevna		Min dnevna	
MWh	Dan	Sat	MWh	Dan	Sat	MWh	Dan	MWh	Dan
1.799	30.10.2017.	18	905	01.10.2017.	4	34.794	31.10.2017.	29.540	01.10.2017.

## Dijagrami potrošnje za karakteristične dane



## DEKLARISANI PROGRAM RAZMJENE BIH SA SUSJEDNIM EES

DEKLARISANA RAZMJENA	oktober 2017.	kumulativ 2017.	okt 2017/16	kum. 2017/16
	GWh	GWh	%	%
BiH <- HR (HEP-OPS)	338,3	2.860,7	618,7%	204,3%
BiH <- SR (EMS)	254,0	2.262,8	211,1%	172,1%
BiH <- CG (EPCG)	37,5	299,5	42,7%	36,0%
<b>(1) Prijem BiH</b>	<b>629,7</b>	<b>5.423,0</b>	<b>239,7%</b>	<b>152,9%</b>
BiH --> HR (HEP-OPS)	358,1	3.651,9	69,4%	97,3%
BiH --> SR (EMS)	172,4	1.618,4	103,4%	112,1%
BiH --> CG (EPCG)	92,1	1.501,1	95,3%	112,7%
<b>(2) Isporuka BiH</b>	<b>622,7</b>	<b>6.771,4</b>	<b>79,9%</b>	<b>103,7%</b>
<b>(3) Bilans BIH (2) - (1)</b>	<b>-7,1</b>	<b>1.348,4</b>	<b>-1,4%</b>	<b>45,2%</b>
<b>0,0</b>				
<b>Bilans HR (HEP-OPS)</b>	<b>19,9</b>	<b>791,2</b>	<b>4,3%</b>	<b>33,6%</b>
<b>Bilans SR (EMS)</b>	<b>-81,6</b>	<b>-644,4</b>	<b>-175,5%</b>	<b>-501,8%</b>
<b>Bilans CG (EPCG)</b>	<b>54,7</b>	<b>1.201,7</b>	<b>615,6%</b>	<b>240,4%</b>
<b>Tranzit</b>	<b>205,7</b>	<b>2.692,3</b>	<b>97,3%</b>	<b>116,1%</b>



		Manjak snage u sistemu	Višak snage u sistemu	Ukupno za sistem
		"Fali"	"Gura"	
Max satno odstupanje	(MWh/h)	-179	157	-179
Prosječno satno odstupanje	(MWh/h)	-15	13	3
Ukupno mjesečno odstupanje	(MWh)	-4.273	6.178	1.905

(+)(-) - Višak/Manjak

## BILANS ELEKTRIČNE ENERGIJE NA PRIJENOSNOJ MREŽI ZA MJESEC OKTOBAR 2017. GODINE

	<i>oktobar 2017.</i>	<i>kumulativ 2017.</i>	<i>okt 2017/16</i>	<i>kum. 2017/16</i>
	<i>kWh</i>	<i>kWh</i>	<i>%</i>	<i>%</i>
<b>Proizvodnja električne energije na prijenosnoj mreži</b>				
(1) HE	177.572.255	2.903.539.250	39,8%	64,9%
(2) TE	881.209.525	8.893.637.985	79,7%	104,8%
(3) <b>Proizvodnja UKUPNO (1+2)</b>	<b>1.058.781.780</b>	<b>11.797.177.235</b>	<b>68,2%</b>	<b>91,0%</b>
(4) <b>Energija primljena iz distributivne mreže</b>	<b>3.204.235</b>	<b>75.353.295</b>	<b>48,1%</b>	<b>88,7%</b>
<b>Prijem električne energije od susjednih EES</b>				
(5) od EES Hrvatske	133.876.581	1.346.179.506	228,8%	135,5%
(6) od EES Srbije	168.852.557	1.239.672.923	208,1%	110,7%
(7) od EES Crne Gore	41.272.495	266.964.871	51,8%	58,2%
(8) <b>Prijem UKUPNO (5..7)</b>	<b>344.001.633</b>	<b>2.852.817.300</b>	<b>156,8%</b>	<b>110,9%</b>
(9) <b>RASPOLOŽIVA ENERGIJA (3+4+8)</b>	<b>1.405.987.648</b>	<b>14.725.347.830</b>	<b>79,1%</b>	<b>94,3%</b>
<b>Preuzimanje električne energije sa prijenosne mreže</b>				
(10) Distributionske kompanije	807.315.242	7.954.023.517	100,2%	103,0%
(11) Direktno priključeni potrošači	201.224.912	1.997.082.200	103,7%	103,3%
(12) Vlastita potrošnja elektrana	12.952.935	110.892.946	118,9%	96,4%
(13) <b>Preuzimanje UKUPNO (10+11+12)</b>	<b>1.021.493.089</b>	<b>10.061.998.662</b>	<b>101,1%</b>	<b>103,0%</b>
<b>Isporuka električne energije za susjedne EES</b>				
(14) za EES Hrvatske	227.888.870	2.474.561.001	37,8%	66,9%
(15) za EES Srbije	16.773.184	332.389.308	49,1%	97,9%
(16) za EES Crne Gore	91.775.044	1.396.077.263	93,5%	92,5%
(17) <b>Isporuka UKUPNO (14..16)</b>	<b>336.437.098</b>	<b>4.203.027.572</b>	<b>45,8%</b>	<b>75,7%</b>
(18) <b>Pumpni rad</b>	<b>21.194.901</b>	<b>180.637.275</b>	<b>1182,1%</b>	<b>594,5%</b>
(19) <b>POTREBNA ENERGIJA (13+17+18)</b>	<b>1.379.125.088</b>	<b>14.445.663.509</b>	<b>79,0%</b>	<b>94,1%</b>
<b>Prijenosni gubici</b>				
(20) <b>Prijenosni gubici (9-19)</b>	<b>26.862.560</b>	<b>279.684.321</b>	<b>87,3%</b>	<b>103,9%</b>
(21) U odnosu na raspoloživu energiju (20)/(9)	1,91%	1,90%	110,4%	