

**IZVJEŠTAJ
O TOKOVIMA ELEKTRIČNE ENERGIJE
NA PRIJENOSNOJ MREŽI U BIH
ZA AUGUST 2016. GODINE**

Sarajevo, 06. oktobar 2016. godine

Izvještajem su obrađeni tokovi električne energije na prijenosnoj mreži BiH za august 2016. godine. Dat je osnovni prikaz tokova i karakteristični pokazatelji, kao i njihovo poređenje sa prethodnom godinom.

Proizvodnja električne energije na pragu elektrana

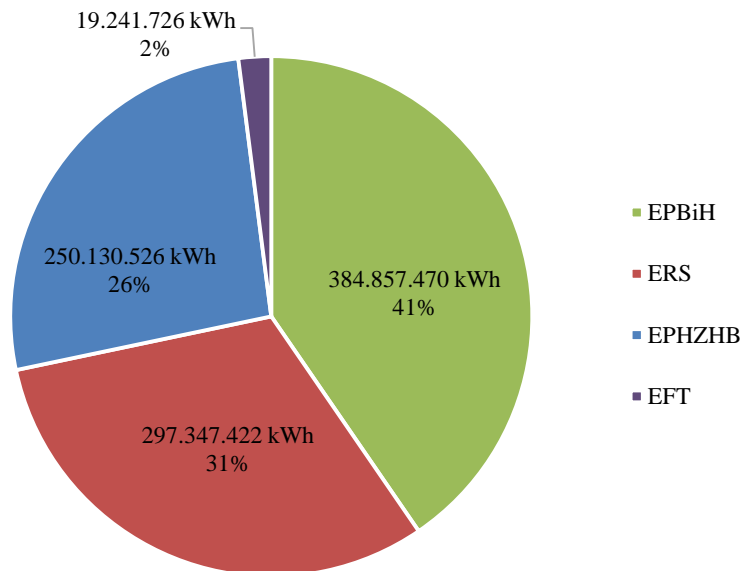
PROIZVODNJA	august 2016.		
	na mreži prijenosa kWh	kVarh	2016/2015* %
HE Jablanica	36.981.721	-3.407.250	116,78%
HE Grabovica	12.724.457	-350.417	116,74%
HE Salakovac	11.129.052	919.864	114,99%
HE Višegrad	42.992.000	-4.942.000	137,14%
HE Trebinje 1	45.432.024	-365.376	173,31%
HE Trebinje 2	0	0	0,00%
HE Dubrovnik (G2)	70.424.746	5.587.797	76,76%
HE Bočac	13.223.101	443.261	153,41%
HE Dub	2.168.595	120.285	0,00%
HE Rama	57.243.120	0	132,31%
HE Mostar	9.197.072	-25.354	116,98%
HE Jajce 1	9.705.478	-101.193	155,39%
HE Jajce 2	4.824.011	0	102,29%
PHE Čapljina	2.360.967	0	1977,96%
HE Peć-Mlini	385.605	0	300,39%
HE Mostarsko Blato	0	0	#DIV/0!
HIDROELEKTRANE	318.791.949	-2.120.383	116,98%
TE Tuzla	297.172.989	-7.085.035	85,27%
TE Kakanj	171.104.413	4.826.216	82,09%
TE Ugljevik	176.307.000	-30.272.623	99,97%
TE Gacko	149.382.400	-9.419.801	99,91%
TE Stanari	203.490.720	-20.532.960	0,00%
TERMOELEKTRANE	997.457.521	-62.484.203	112,99%
PROIZVODNJA	1.316.249.471	-64.604.586	113,93%

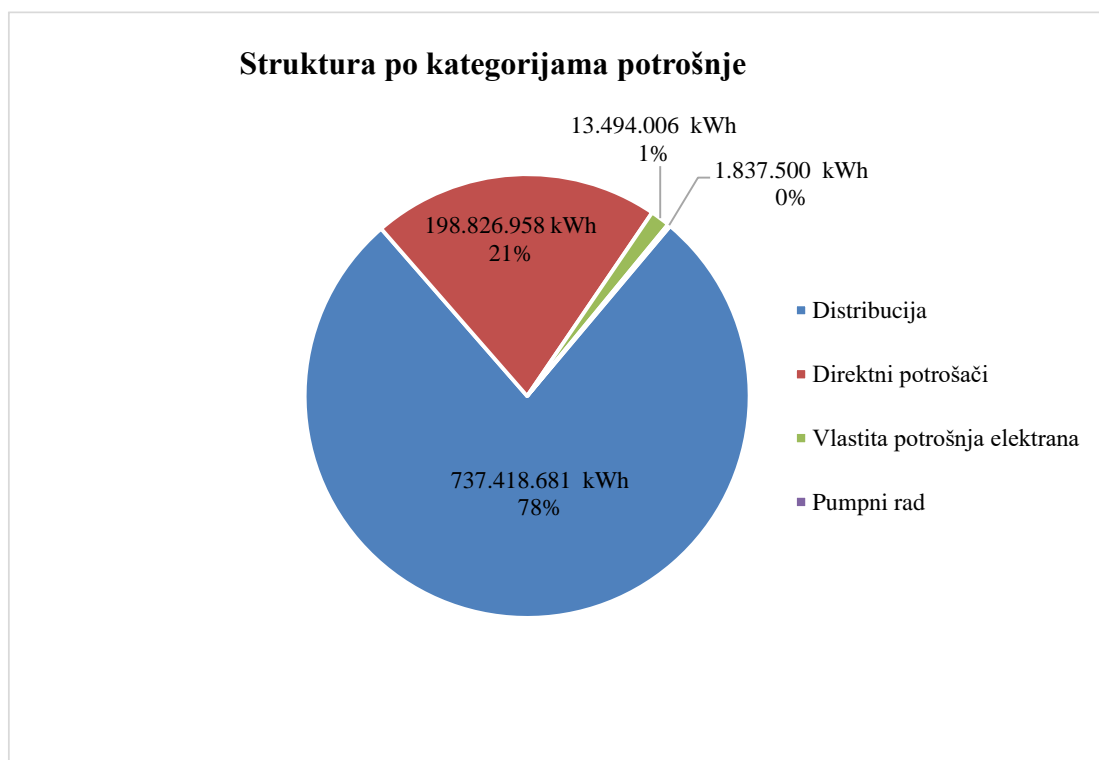
* Proizvodnja aktivne energije na nivou mjeseca u 2016. u odnosu na 2015. godinu

Potrošnja električne energije na prijenosnoj mreži

POTROŠNJA	august 2016	kumulativ 2016.
	kWh	kWh
Preuzimanje sa prijenosne mreže	951.577.145	7.861.878.158
Distribucija	339.171.981	2.746.497.172
Direktni potrošači	35.570.671	304.248.812
Elektrane - vlastita potrošnja	10.114.819	63.977.628
EPBiH	384.857.470	3.114.723.612
Distribucija	280.397.429	2.552.682.831
Direktni potrošači	16.341.171	91.510.683
Elektrane - vlastita potrošnja	608.822	8.397.670
ERS	297.347.422	2.652.591.184
Distribucija	117.849.271	895.256.151
Direktni potrošači	127.673.390	1.001.878.747
Elektrane - vlastita potrošnja	2.770.365	9.271.950
Pumpni rad - PHE Čapljinina	1.837.500	27.670.104
EPHZHB	250.130.526	1.934.076.951
Distribucija	0	0
Direktni potrošači	19.241.726	150.925.262
Elektrane - vlastita potrošnja	0	9.561.148
EFT	19.241.726	160.486.410

Potrošnja električne energije na prenosnoj mreži u BiH

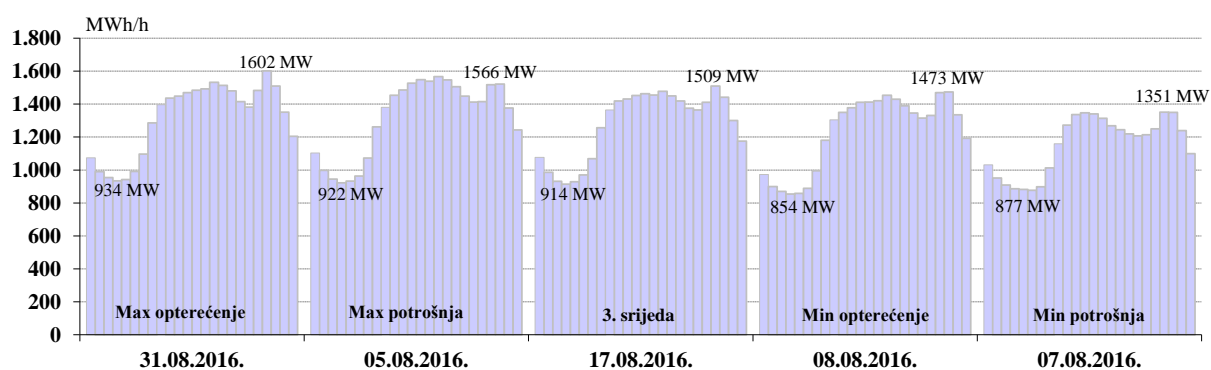




Karakteristične potrošnje električne energije za august 2016. godine

Max satna potrošnja			Min satna potrošnja			Max dnevna		Min dnevna	
MWh	Dan	Sat	MWh	Dan	Sat	MWh	Dan	MWh	Dan
1.602	31.08.2016.	21	854	08.08.2016.	4	31.685	05.08.2016.	27.659	07.08.2016.

Dijagrami potrošnje za karakteristične dane

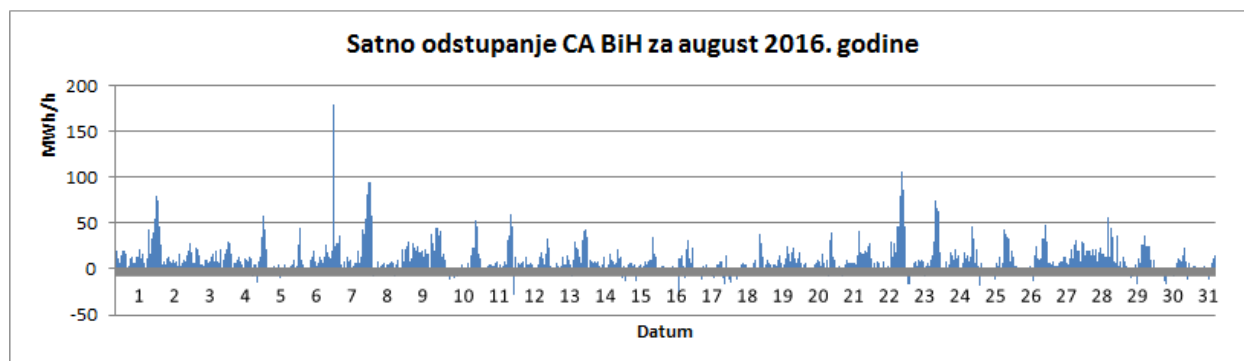


DEKLARISANI PROGRAM RAZMJENE BIH SA SUSJEDNIM EES

DEKLARISANA RAZMJENA	august 2016.	kumulativ 2016.	aug 2016/15	kum. 2016/15
	GWh	GWh	%	%
BiH <- HR (HEP-OPS)	153,9	1.231,0	156,9%	127,6%
BiH <- SR (EMS)	159,0	990,1	80,3%	67,7%
BiH <- CG (EPCG)	50,3	689,7	190,7%	413,1%
(1) Prijem BiH	363,3	2.910,9	112,7%	98,8%
BiH --> HR (HEP-OPS)	365,0	2.813,7	143,6%	139,5%
BiH --> SR (EMS)	118,9	1.135,6	189,6%	290,6%
BiH --> CG (EPCG)	220,7	1.091,3	114,6%	195,8%
(2) Isporuka BiH	704,6	5.040,6	138,3%	169,7%
(3) Bilans BIH (2) - (1)	341,3	2.129,7		

Bilans HR (HEP-OPS)	211,0	1.582,7	92,1%	1170,6%
Bilans SR (EMS)	-40,2	145,5	22,6%	-89,2%
Bilans CG (EPCG)	170,4	401,6	123,9%	234,7%

Tranzit	0,0	224,3	0,0%	13,1%
----------------	------------	--------------	-------------	--------------



		Manjak snage u sistemu	Višak snage u sistemu	Ukupno za sistem
		"Fali"	"Gura"	
Max satno odstupanje	(MWh/h)	-29	180	180
Prosječno satno odstupanje	(MWh/h)	-5	15	10
Ukupno mjesečno odstupanje	(MWh)	-819	8.609	7.790

(+)/(-) - Višak/Manjak

BILANS ELEKTRIČNE ENERGIJE NA PRIJENOSNOJ MREŽI ZA MJESEC AUGUST 2016. GODINE

	august 2016.	kumulativ 2016.	aug 2016/15	kum. 2016/15
	kWh	kWh	%	%
Proizvodnja električne energije na prijenosnoj mreži				
(1) HE	318.791.949	3.700.915.965	117,0%	87,5%
(2) TE	997.457.521	6.425.854.607	113,0%	118,8%
(3) Proizvodnja UKUPNO (1+2)	1.316.249.471	10.126.770.571	113,9%	105,0%
(4) Energija primljena iz distributivne mreže	3.974.681	76.283.347	204,1%	161,9%
Prijem električne energije od susjednih EES				
(5) od EES Hrvatske	96.234.394	879.553.406	94,3%	121,5%
(6) od EES Srbije	103.212.353	926.344.045	52,6%	67,8%
(7) od EES Crne Gore	18.540.292	332.545.028	64,0%	82,7%
(8) Prijem UKUPNO (5..7)	217.987.039	2.138.442.479	66,6%	85,8%
(9) RASPOLOŽIVA ENERGIJA (3+4+8)	1.538.211.191	12.341.496.397	103,6%	101,3%
Preuzimanje električne energije sa prijenosne mreže				
(10) Distributionske kompanije	737.418.681	6.194.436.154	98,6%	99,9%
(11) Direktno priključeni potrošači	198.826.958	1.548.563.504	105,1%	104,0%
(12) Vlastita potrošnja elektrana	13.494.006	91.208.396		
(13) Preuzimanje UKUPNO (10+11+12)	949.739.645	7.834.208.054		
Isporuka električne energije za susjedne EES				
(14) za EES Hrvatske	292.171.384	2.684.076.016	88,2%	89,3%
(15) za EES Srbije	36.840.409	285.019.819	199,1%	175,5%
(16) za EES Crne Gore	230.662.013	1.297.432.215	138,5%	119,9%
(17) Isporuka UKUPNO (14..16)	559.673.806	4.266.528.050	108,4%	100,4%
(18) Pumpni rad	1.837.500	27.670.104		
(19) POTREBNA ENERGIJA (13+17+18)	1.511.250.951	12.128.406.208	104,0%	101,6%
Prijenosni gubici				
(20) Prijenosni gubici (9-19)	26.960.240	213.090.189	85,5%	88,0%
(21) U odnosu na raspoloživu energiju (20)/(9)	1,75%	1,73%		