

**IZVJEŠTAJ
O TOKOVIMA ELEKTRIČNE ENERGIJE
NA PRIJENOSNOJ MREŽI U BIH
ZA APRIL 2016. GODINE**

Sarajevo, 24. maj 2016. godine

Izvještajem su obrađeni tokovi električne energije na prijenosnoj mreži BiH za april 2016. godine. Dat je osnovni prikaz tokova i karakteristični pokazatelji, kao i njihovo poređenje sa prethodnom godinom.

Proizvodnja električne energije na pragu elektrana

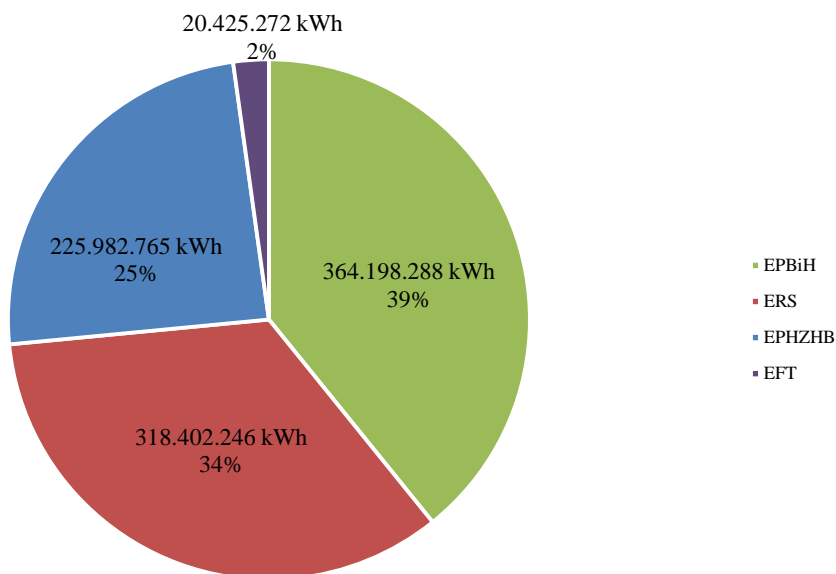
PROIZVODNJA	april 2016.		
	na mreži prijenosa		2016/2015*
	kWh	kVArh	%
HE Jablanica	66.462.002	-3.347.801	66,11%
HE Grabovica	23.824.706	-2.010.100	67,00%
HE Salakovac	33.032.164	1.757.360	64,39%
HE Višegrad	116.146.000	-13.734.000	77,01%
HE Trebinje 1	44.269.368	-571.296	87,60%
HE Trebinje 2	0	0	0,00%
HE Dubrovnik (G2)	64.589.211	9.131.760	87,31%
HE Bočac	26.127.090	766.066	67,11%
HE Dub	3.975.675	316.635	0,00%
HE Rama	32.941.845	0	32,12%
HE Mostar	20.485.421	-34.090	72,66%
HE Jajce 1	27.366.633	-16.478	81,04%
HE Jajce 2	8.468.079	0	77,57%
PHE Čapljina	5.310.081	0	186,72%
HE Peć-Mlini	4.820.130	0	56,27%
HE Mostarsko Blato	5.038.880	0	64,13%
HIDROELEKTRANE	482.857.286	-7.741.944	69,34%
TE Tuzla	228.743.450	-35.583.618	114,14%
TE Kakanj	90.383.456	3.634.550	66,26%
TE Ugljevik	158.309.800	-23.176.285	189,08%
TE Gacko	12.037.600	-3.299.612	13,43%
TE Stanari	49.390.320	-2.961.492	0,00%
TERMOELEKTRANE	538.864.626	-61.386.457	105,62%
PROIZVODNJA	1.021.721.912	-69.128.401	84,68%

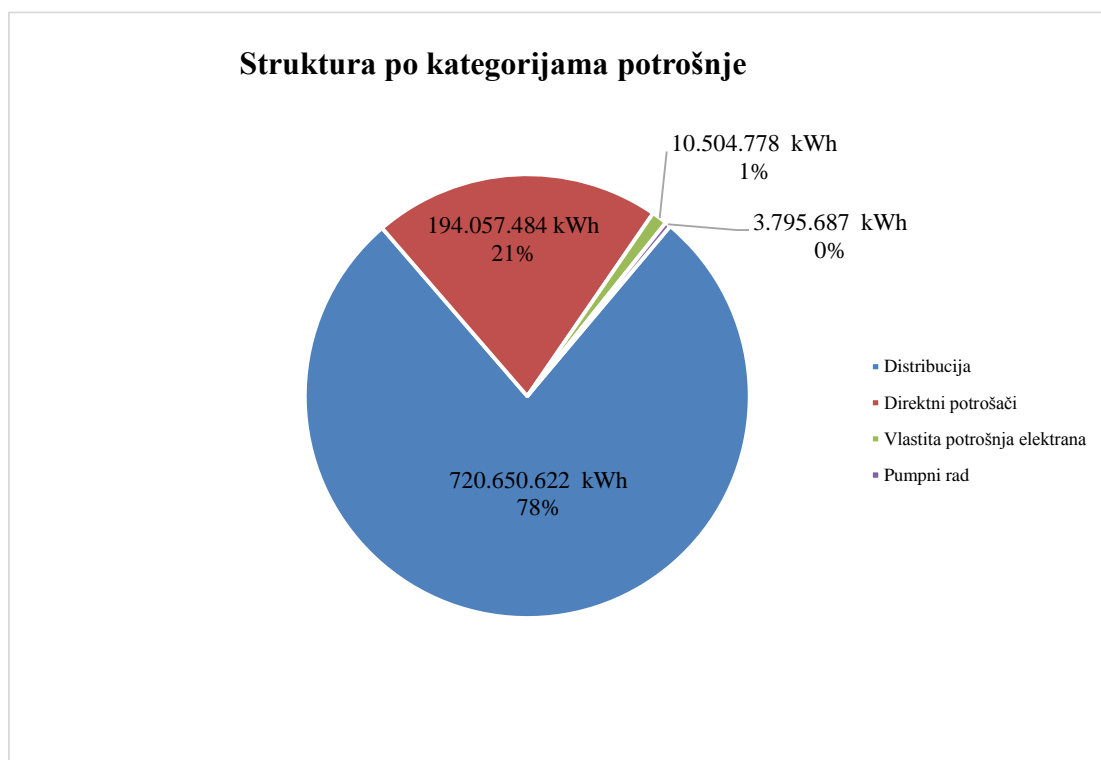
* Proizvodnja aktivne energije na nivou mjeseca u 2016. u odnosu na 2015. godinu

Potrošnja električne energije na prijenosnoj mreži

POTROŠNJA	april 2016	kumulativ 2016.
	kWh	kWh
Preuzimanje sa prijenosne mreže	929.008.571	4.100.493.376
Distribucija	318.790.173	1.429.486.895
Direktni potrošači	39.060.454	153.349.197
Elektrane - vlastita potrošnja	6.347.660	29.482.371
EPBiH	364.198.288	1.612.318.463
Distribucija	303.244.936	1.385.536.490
Direktni potrošači	13.379.685	35.101.671
Elektrane - vlastita potrošnja	1.777.625	5.280.742
ERS	318.402.246	1.425.918.903
Distribucija	98.615.513	463.965.301
Direktni potrošači	122.937.757	498.932.088
Elektrane - vlastita potrošnja	633.809	2.818.494
Pumpni rad - PHE Čapljina	3.795.687	14.243.124
EPHZHB	225.982.765	979.959.007
Distribucija	0	0
Direktni potrošači	18.679.588	75.119.063
Elektrane - vlastita potrošnja	1.745.684	7.177.940
EFT	20.425.272	82.297.003

Potrošnja električne energije na prenosnoj mreži u BiH

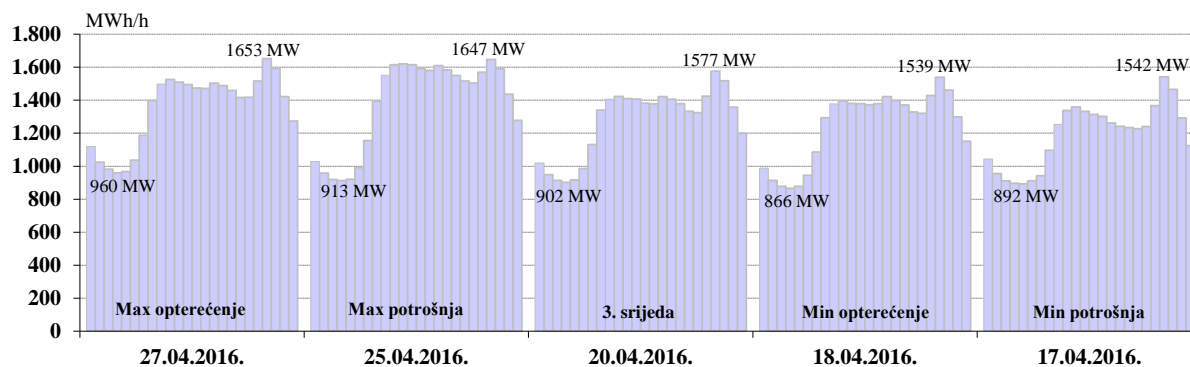




Karakteristične potrošnje električne energije za april 2016. godine

Max satna potrošnja			Min satna potrošnja			Max dnevna		Min dnevna	
MWh	Dan	Sat	MWh	Dan	Sat	MWh	Dan	MWh	Dan
1.653	27.04.2016.	21	866	18.04.2016.	4	33.136	25.04.2016.	28.543	17.04.2016.

Dijagrami potrošnje za karakteristične dane

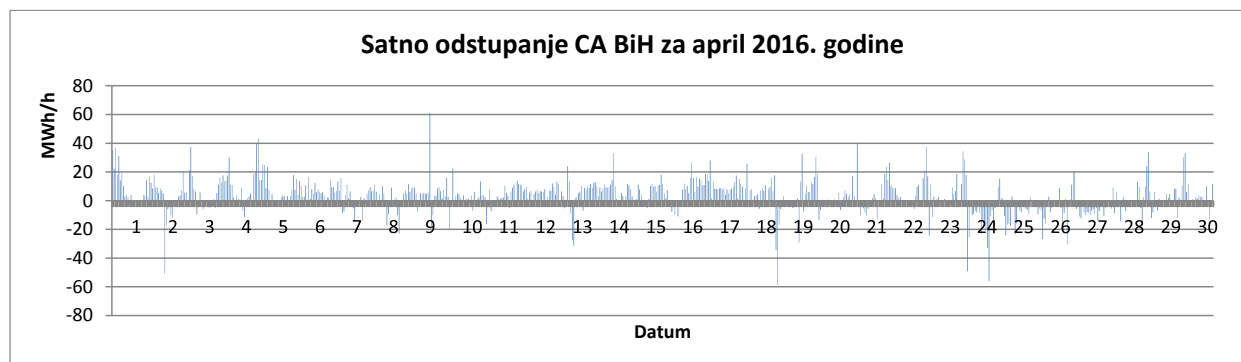


DEKLARISANI PROGRAM RAZMJENE BIH SA SUSJEDNIM EES

DEKLARISANA RAZMJENA	april 2016.	kumulativ 2016.	apr 2016/15	kum. 2016/15
	GWh	GWh	%	%
BiH <- HR (HEP-OPS)	236,4	635,7	335,3%	425,7%
BiH <- SR (EMS)	110,6	366,7	58,4%	192,1%
BiH <- CG (EPCG)	39,0	420,2	33,9%	1400,0%
(1) Prijem BiH	386,0	1.422,6	102,9%	384,3%
BiH --> HR (HEP-OPS)	238,3	1.412,6	41,5%	496,5%
BiH --> SR (EMS)	127,6	637,9	2126,6%	2296,5%
BiH --> CG (EPCG)	106,7	389,4	195,8%	193,7%
(2) Isporuca BiH	472,7	2.439,9	74,5%	475,3%
(3) Bilans BIH (2) - (1)	86,7	1.017,3		

Bilans HR (HEP-OPS)	1,9	776,9	0,4%	574,7%
Bilans SR (EMS)	17,0	271,2	-9,3%	-166,3%
Bilans CG (EPCG)	67,8	-30,8	-111,8%	-18,0%

Tranzit	0,0	224,3	0,0%	26,5%
----------------	------------	--------------	-------------	--------------



	Manjak snage u sistemu "Fali"	Višak snage u sistemu "Gura"	Ukupno za sistem
Max satno odstupanje (MWh/h)	-59	61	61
Prosječno satno odstupanje (MWh/h)	-7	9	3
Ukupno mjesečno odstupanje (MWh)	-1.899	4.003	2.104

(+)/(-) - Višak/Manjak

BILANS ELEKTRIČNE ENERGIJE NA PRIJENOSNOJ MREŽI ZA MJESEC APRIL 2016. GODINE

	<i>april 2016.</i>	<i>kumulativ 2016.</i>	<i>apr 2016/15</i>	<i>kum. 2016/15</i>
	<i>kWh</i>	<i>kWh</i>	<i>%</i>	<i>%</i>
Proizvodnja električne energije na prijenosnoj mreži				
(1) HE	482.857.286	2.154.226.903	69,3%	76,0%
(2) TE	538.864.626	3.025.322.288	105,6%	121,4%
(3) Proizvodnja UKUPNO (1+2)	1.021.721.912	5.179.549.191	84,7%	97,2%
(4) Energija primljena iz distributivne mreže	11.741.338	46.439.265	116,6%	160,1%
Prijem električne energije od susjednih EES				
(5) od EES Hrvatske	147.516.001	495.043.500	209,3%	127,8%
(6) od EES Srbije	114.487.199	483.279.805	60,4%	102,6%
(7) od EES Crne Gore	52.104.344	169.056.322	45,3%	74,4%
(8) Prijem UKUPNO (5..7)	314.107.544	1.147.379.627	83,8%	105,7%
(9) RASPOLOŽIVA ENERGIJA (3+4+8)	1.347.570.794	6.373.368.084	84,7%	98,9%
Preuzimanje električne energije sa prijenosne mreže				
(10) Distributionske kompanije	720.650.622	3.278.988.687	97,6%	99,8%
(11) Direktno priključeni potrošači	194.057.484	762.502.019	105,6%	104,4%
(12) Vlastita potrošnja elektrana	10.504.778	44.759.546		
(13) Preuzimanje UKUPNO (10+11+12)	925.212.884	4.086.250.252		
Isporuca električne energije za susjedne EES				
(14) za EES Hrvatske	213.328.199	1.346.407.428	37,2%	85,6%
(15) za EES Srbije	24.766.691	156.527.349	412,6%	178,3%
(16) za EES Crne Gore	157.065.675	657.205.949	288,1%	103,6%
(17) Isporuca UKUPNO (14..16)	395.160.565	2.160.140.726	62,3%	94,1%
(18) Pumpni rad	3.795.687	14.243.124		
(19) POTREBNA ENERGIJA (13+17+18)	1.324.169.136	6.260.634.102	85,1%	99,2%
Prijenosni gubici				
(20) Prijenosni gubici (9-19)	23.401.657	112.733.981	67,2%	86,7%
(21) U odnosu na raspoloživu energiju (20)/(9)	1,74%	1,77%		

* Uključujući potrošnju kvalifikovanih kupaca