

**IZVJEŠTAJ
O TOKOVIMA ELEKTRIČNE ENERGIJE
NA PRIJENOSNOJ MREŽI U BIH
ZA DECEMBAR 2015. GODINE**

Sarajevo, 15. januar 2016. godine

Izvještajem su obrađeni tokovi električne energije na prijenosnoj mreži BiH za decembar 2015. godine. Dat je osnovni prikaz tokova i karakteristični pokazatelji, kao i njihovo poređenje sa prethodnom godinom. Imajući u vidu trenutni status reforme elektroenergetskog sektora i organizacione promjene u elektro sektoru u cilju što kvalitetnijih poređenja određeni podaci su se svodili na istu ravan kako bi bili uporedivi.

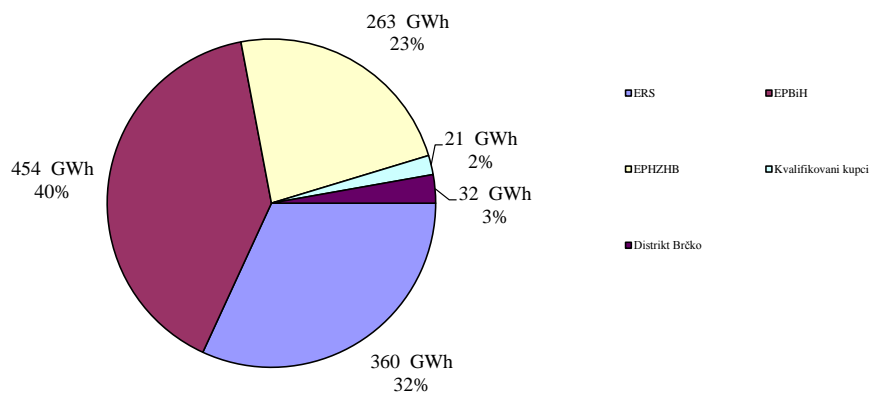
Proizvodnja električne energije na pragu elektrana			
PROIZVODNJA	decembar 2015.		
	na mreži prijenosa		2015/2014*
	kWh	kVArh	%
HE Jablanica	42.927.357	-369.506	45,73%
HE Grabovica	17.153.444	0	49,24%
HE Salakovac	18.931.836	1.267.464	33,19%
HE Višegrad	51.444.000	-5.114.000	40,58%
HE Trebinje 1	26.983.572	544.764	73,02%
HE Trebinje 2	0	0	
HE Dubrovnik (G2)	83.807.262	6.357.516	99,54%
HE Bočac	14.895.540	320.760	53,71%
HE Rama	66.730.050	1.578.750	78,87%
HE Mostar	12.907.750	727.250	40,65%
HE Jajce 1	15.885.768	480.700	57,14%
HE Jajce 2	5.879.332	925.680	60,64%
PHE Čapljina	9.959.985	1.538.649	23,42%
HE Peć-Mlini	1.522.950	128.040	9,50%
HE Mostarsko Blato	2.252.580	195.580	8,56%
HIDROELEKTRANE	371.281.426	8.581.647	53,03%
TE Tuzla	340.567.245	-13.953.282	118,98%
TE Kakanj	207.644.206	3.034.473	164,14%
TE Ugljevik	145.468.000	-12.039.125	83,11%
TE Gacko	138.798.000	-5.831.660	104,65%
TERMOELEKTRANE	832.477.451	-28.789.594	115,56%
PROIZVODNJA	1.203.758.877	-20.207.947	84,74%

* Proizvodnja aktivne energije na nivou mjeseca u 2015. u odnosu na 2014. godinu

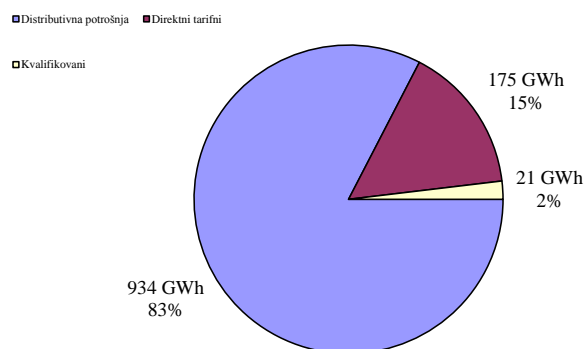
POTROŠNJA ELEKTRIČNE ENERGIJE NA PRIJENOSNOJ MREŽI				
POTROŠNJA	decembar 2015.	kum. 2015/14	dec 2015/14	kum. 2015/14*
	kWh	kWh	%	%
Elektrokrajina	181.756.656	1.826.958.108	105,8%	104,4%
Elektrodoj	56.777.890	630.814.868	104,4%	106,4%
Elektrobijeljina	66.983.997	709.334.715	101,7%	102,1%
Elektrodistribucija Pale	32.310.099	309.027.246	109,2%	103,8%
Elektrohercegovina	20.787.050	206.812.993	100,9%	99,2%
RiTE ERS (Ugljevik i Gacko)	1.560.759	12.944.273	149,0%	98,3%
ERS	360.176.451	3.695.892.203	104,9%	103,9%
ED Sarajevo	149.426.392	1.429.636.413	109,5%	105,4%
ED Tuzla	98.250.061	1.041.434.999	107,4%	102,3%
ED Zenica	96.745.511	985.854.722	101,6%	103,3%
ED Mostar	21.260.022	222.108.934	99,3%	105,2%
ED Bihać	42.240.094	451.152.661	104,0%	104,1%
Direktni potrošači	46.103.197	449.719.841	130,6%	101,5%
EPBiH	454.025.277	4.579.907.571	108,0%	103,7%
ED Hercegovačko-Neretvanska	50.242.430	495.703.129	105,9%	107,2%
ED Zapadnohercegovačka	28.366.043	297.894.997	102,7%	105,9%
ED Herceg Bosanska	13.810.887	144.402.282	100,1%	101,2%
ED Srednja Bosna	32.593.574	335.476.343	109,2%	108,5%
ED Posavska	10.490.530	105.939.150	99,6%	103,8%
Direktni potrošači	127.751.636	577.097.075	373,9%	54,1%
EPHZHB	263.255.100	1.956.512.976	161,1%	82,7%
Aluminij (kvalifikovani kupac)	4.320.000	988.278.000	4,3%	136,8%
BSI Jajce (kvalifikovani kupac)	17.112.000	201.480.000		
Distrikt Brčko	31.584.073	297.222.499	98,4%	103,8%
Potrošnja na prijenosnoj mreži	1.130.472.901	11.719.293.249	105,0%	103,0%
Pumpni rad PHE Čapljina	6.228.978	13.897.968		
Preuzimanje sa prijenosne mreže	1.136.701.879	11.733.191.217	105,5%	103,1%

* Potrošnja od početka godine u odnosu na isti period prošle godine

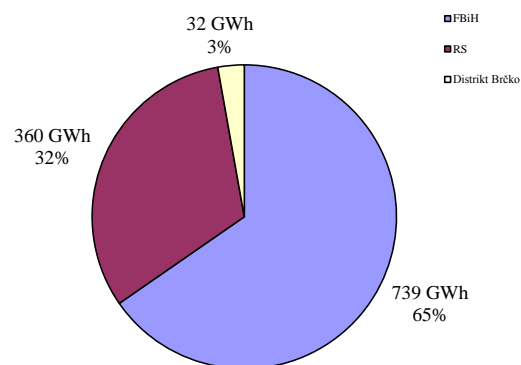
Potrošnja električne energije u BiH za decembar 2015. godine



Struktura potrošnje za decembar 2015. godine



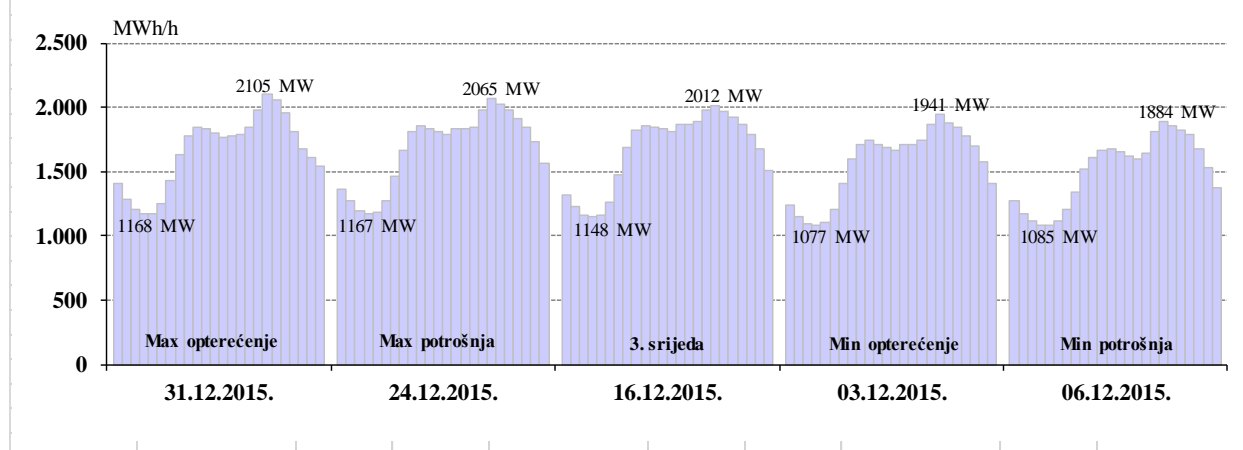
Potrošnja po administrativnim jedinicama u BiH



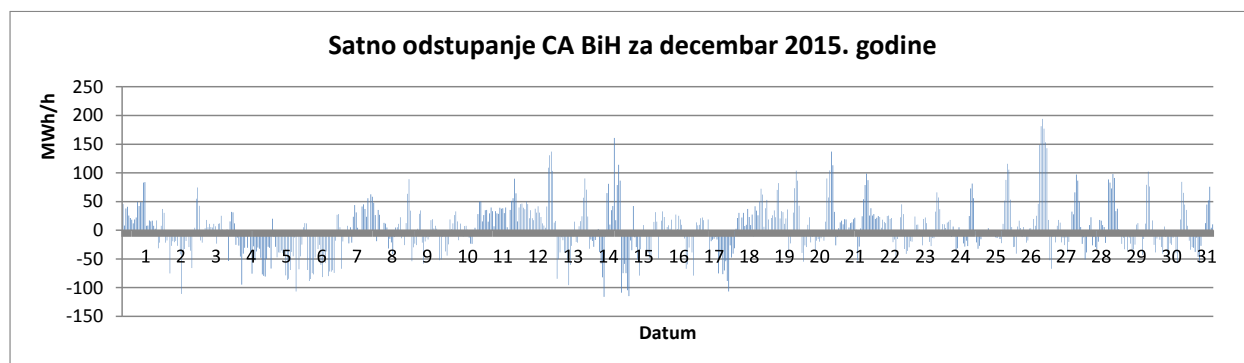
Karakteristične potrošnje električne energije za decembar 2015. godine

Max satna potrošnja			Min satna potrošnja			Max dnevna		Min dnevna	
MWh	Dan	Sat	MWh	Dan	Sat	MWh	Dan	MWh	Dan
2.105	31.12.2015.	18	1.077	03.12.2015.	4	40.261	24.12.2015.	36.116	06.12.2015.

Dijagrami potrošnje za karakteristične dane



DEKLARISANI PROGRAM RAZMJENE BIH SA SUSJEDNIM EES				
DEKLARISANA RAZMJENA	decembar 2015.	kum. 2015/14	dec 2015/14	kum. 2015/14
	GWh	GWh	%	%
BiH <- HR (HEP-OPS)	102,6	1.254,9	86,0%	93,6%
BiH <- SR (EMS)	123,6	1.862,1	153,7%	223,0%
BiH <- CG (EPCG)	157,9	629,8	899,6%	275,2%
(1) Prijem BiH	384,1	3.746,8	176,8%	155,8%
BiH --> HR (HEP-OPS)	175,9	2.952,3	110,9%	182,6%
BiH --> SR (EMS)	72,6	1.277,6	38,9%	86,5%
BiH --> CG (EPCG)	165,9	1.654,3	89,7%	77,8%
(2) Isporuca BiH	414,3	5.884,2	78,1%	112,7%
(3) Bilans BIH (2) - (1)	30,2	2.137,4		
Bilans HR (HEP-OPS)	73,2	1.697,4	186,3%	615,8%
Bilans SR (EMS)	-51,0	-584,5	-47,9%	-91,0%
Bilans CG (EPCG)	8,0	1.024,5	4,8%	54,0%
Tranzit	209,6	2.439,2	202,8%	168,5%



		Manjak snage u sistemu	Višak snage u sistemu	Ukupno za sistem
		"Fali"	"Gura"	
Max satno odstupanje	(MWh/h)	-116	194	194
Prosječno satno odstupanje	(MWh/h)	-31	33	2
Ukupno mjesečno odstupanje	(MWh)	-11.205	12.736	1.532
(+)/(-) - Višak/Manjak				

BILANS ELEKTRIČNE ENERGIJE NA PRIJENOSNOJ MREŽI ZA MJESEC DECEMBAR 2015. GODINE

	decembar 2015.	kum. 2015/14	dec 2015/14	kum. 2015/14
	GWh	GWh	%	%
Proizvodnja električne energije na prijenosnoj mreži				
(1) HE	371,3	5.650,3	53,03%	98,31%
(2) TE	832,5	8.515,0	115,56%	97,59%
(3) Proizvodnja UKUPNO (1+2)	1.203,8	14.165,3	84,74%	97,88%
(4) Energija primljena iz distributivne mreže	2,5	62,9	38,18%	132,55%
Prijem električne energije od susjednih EES				
(5) od EES Hrvatske	150,3	1.219,0	75,69%	62,35%
(6) od EES Srbije	255,6	2.103,2	857,46%	211,13%
(7) od EES Crne Gore	42,5	549,3	176,35%	261,24%
(8) Prijem UKUPNO (5..7)	448,3	3.871,6	177,61%	122,46%
(9) RASPOLOŽIVA ENERGIJA (3+4+8)	1.654,6	18.099,8	98,51%	102,37%
Preuzimanje električne energije sa prijenosne mreže				
(10) Distributionske kompanije	933,6	9.489,8	105,03%	104,29%
(11) Direktno priključeni potrošači *	196,8	2.229,5	104,66%	97,80%
(12) Preuzimanje UKUPNO (10+11)	1.130,5	11.719,3	104,97%	102,99%
Isporuka električne energije za susjedne EES				
(13) za EES Hrvatske	301,4	4.108,9	167,16%	190,69%
(14) za EES Srbije	19,3	265,1	22,61%	43,26%
(15) za EES Crne Gore	159,0	1.633,3	52,84%	50,56%
(16) Isporuka UKUPNO (13..15)	479,8	6.007,3	84,65%	100,16%
(17) Pumpni rad	6,2	13,9		
(18) POTREBNA ENERGIJA (12+16+17)	1.616,5	17.740,4	98,34%	102,09%
Prijenosni gubici				
(19) Prijenosni gubici (9-18)	38,1	359,4	106,39%	118,04%
(20) U odnosu na raspoloživu energiju (19)/(9)	2,30%	1,99%		

* Uključujući potrošnju kvalifikovanih kupaca