

**IZVJEŠTAJ
O TOKOVIMA ELEKTRIČNE ENERGIJE
NA PRIJENOSNOJ MREŽI U BIH
ZA NOVEMBAR 2015. GODINE**

Sarajevo, 07. decembar 2015. godine

Izvještajem su obrađeni tokovi električne energije na prijenosnoj mreži BiH za novembar 2015. godine. Dat je osnovni prikaz tokova i karakteristični pokazatelji, kao i njihovo poređenje sa prethodnom godinom. Imajući u vidu trenutni status reforme elektroenergetskog sektora i organizacione promjene u elektro sektoru u cilju što kvalitetnijih poređenja određeni podaci su se svodili na istu ravan kako bi bili uporedivi.

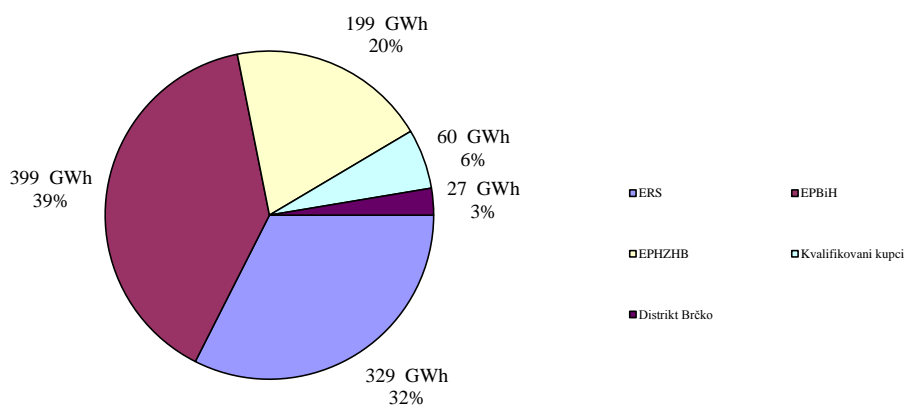
Proizvodnja električne energije na pragu elektrana			
PROIZVODNJA	novembar 2015.		
	na mreži prijenosa		2015/2014*
	kWh	kVArh	%
HE Jablanica	58.581.218	-451.072	116,29%
HE Grabovica	22.898.185	0	99,51%
HE Salakovac	30.299.940	1.762.860	72,02%
HE Višegrad	46.970.000	-4.888.000	62,23%
HE Trebinje 1	14.059.980	415.404	48,10%
HE Trebinje 2	0	0	
HE Dubrovnik (G2)	53.382.648	4.524.300	71,60%
HE Bočac	12.066.450	237.270	57,76%
HE Rama	65.936.250	829.200	142,57%
HE Mostar	19.171.500	885.500	77,93%
HE Jajce 1	15.446.785	512.160	69,84%
HE Jajce 2	5.094.289	1.117.340	64,06%
PHE Čapljina	7.784.826	1.026.060	57,16%
HE Peć-Mlini	2.906.640	191.400	22,12%
HE Mostarsko Blato	4.979.700	267.300	33,21%
HIDROELEKTRANE	359.578.411	6.429.722	78,46%
TE Tuzla	320.545.940	-16.831.184	108,48%
TE Kakanj	107.725.562	5.787.368	86,45%
TE Ugljevik	161.382.000	-27.640.511	96,54%
TE Gacko	160.026.000	-10.907.193	113,78%
TERMOELEKTRANE	749.679.502	-49.591.520	102,99%
PROIZVODNJA	1.109.257.913	-43.161.798	93,51%

* Proizvodnja aktivne energije na nivou mjeseca u 2015. u odnosu na 2014. godinu

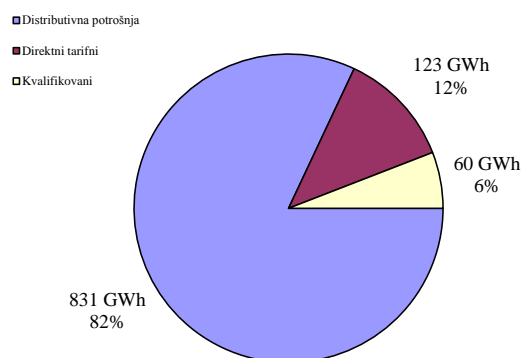
POTROŠNJA ELEKTRIČNE ENERGIJE NA PRIJENOSNOJ MREŽI				
POTROŠNJA	novembar 2015.	kum. 2015/14	nov 2015/14	kum. 2015/14*
	kWh	kWh	%	%
Elektrokrajina	164.090.463	1.645.201.452	106,2%	104,3%
Elektrodoboj	58.392.181	574.036.978	113,1%	106,6%
Elektrobijeljina	60.002.705	642.350.718	100,8%	102,1%
Elektrodistribucija Pale	27.845.422	276.717.147	103,8%	103,2%
Elektrohercegovina	17.921.915	186.025.943	101,0%	99,0%
RiTE ERS (Ugljevik i Gacko)	700.991	11.383.514	74,8%	93,9%
ERS	328.953.677	3.335.715.752	105,7%	103,8%
ED Sarajevo	126.295.461	1.280.210.021	104,8%	105,0%
ED Tuzla	93.768.683	943.184.938	107,4%	101,8%
ED Zenica	85.634.501	889.109.211	102,2%	103,5%
ED Mostar	18.024.178	200.848.912	97,1%	105,9%
ED Bihać	37.391.934	408.912.567	106,1%	104,2%
Direktni potrošači	38.323.242	403.616.644	97,2%	99,0%
EPBiH	399.437.999	4.125.882.294	103,8%	103,3%
ED Hercegovačko-Neretvanska	40.320.718	445.460.699	104,8%	107,3%
ED Zapadnohercegovačka	24.557.982	269.528.954	101,2%	106,3%
ED Herceg Bosanska	11.913.105	130.591.395	99,2%	101,3%
ED Srednja Bosna	29.452.780	302.882.769	107,6%	108,5%
ED Posavska	8.683.556	95.448.620	99,1%	104,2%
Direktni potrošači	83.861.978	449.345.439	229,6%	43,5%
EPHZHB	198.790.119	1.693.257.876	134,9%	76,9%
Aluminij (kvalifikovani kupac)	43.200.000	983.958.000	44,4%	158,2%
BSI Jajce (kvalifikovani kupac)	16.560.000	184.368.000		
Distrikt Brčko	26.683.735	265.638.426	103,9%	104,5%
Potrošnja na prijenosnoj mreži	1.013.625.530	10.588.820.348	103,1%	102,8%
Pumpni rad PHE Čapljina	6.361.131	7.668.990		
Preuzimanje sa prijenosne mreže	1.019.986.661	10.596.489.338	103,8%	102,9%

* Potrošnja od početka godine u odnosu na isti period prošle godine

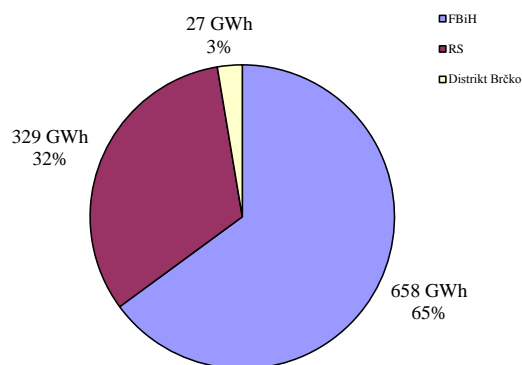
Potrošnja električne energije u BiH za novembar 2015. godine



Struktura potrošnje za novembar 2015. godine



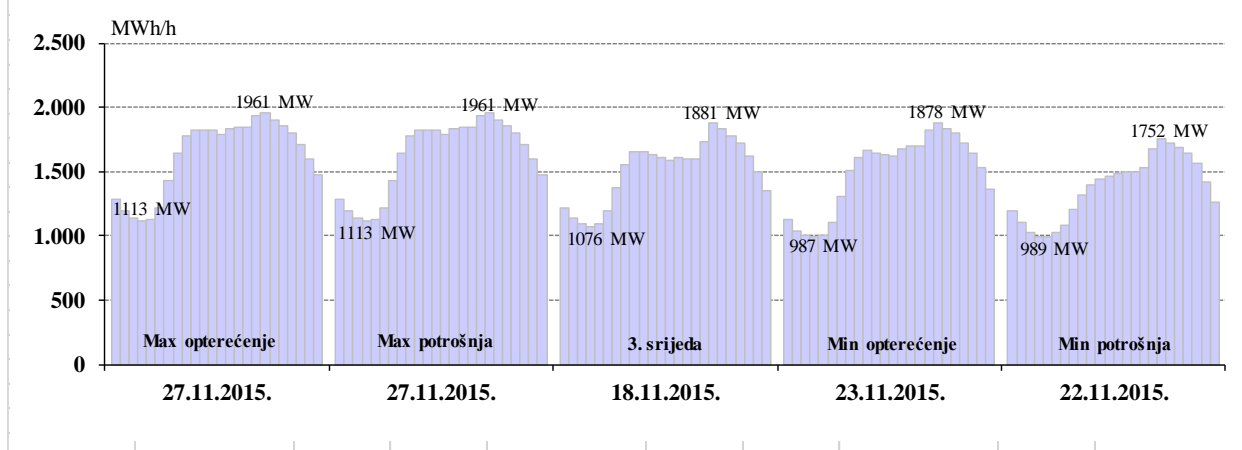
Potrošnja po administrativnim jedinicama u BiH



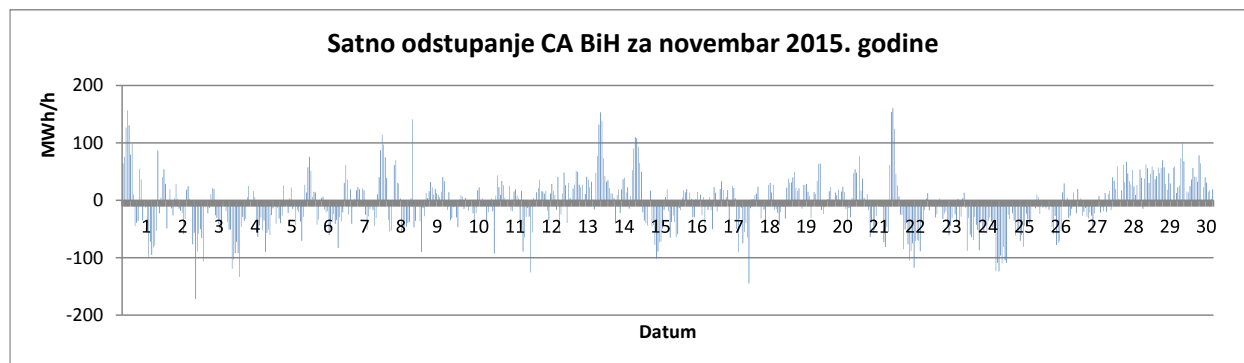
Karakteristične potrošnje električne energije za novembar 2015. godine

Max satna potrošnja			Min satna potrošnja			Max dnevna		Min dnevna	
MWh	Dan	Sat	MWh	Dan	Sat	MWh	Dan	MWh	Dan
1.961	27.11.2015.	18	987	23.11.2015.	4	38.918	27.11.2015.	32.953	22.11.2015.

Dijagrami potrošnje za karakteristične dane



DEKLARISANI PROGRAM RAZMJENE BIH SA SUSJEDNIM EES				
DEKLARISANA RAZMJENA	novembar 2015.	kum. 2015/14	nov 2015/14	kum. 2015/14
	GWh	GWh	%	%
BiH <- HR (HEP-OPS)	70,5	1.152,2	51,7%	94,3%
BiH <- SR (EMS)	135,2	1.738,6	167,3%	230,4%
BiH <- CG (EPCG)	103,9	472,0	1235,8%	223,4%
(1) Prijem BiH	309,6	3.362,8	137,3%	153,7%
BiH --> HR (HEP-OPS)	145,9	2.776,4	151,8%	190,5%
BiH --> SR (EMS)	88,7	1.205,0	64,4%	93,4%
BiH --> CG (EPCG)	143,7	1.488,4	82,6%	76,7%
(2) Isporuka BiH	378,2	5.469,9	92,8%	116,7%
(3) Bilans BIH (2) - (1)	68,6	2.107,1		
Bilans HR (HEP-OPS)	75,4	1.624,2	-188,0%	687,2%
Bilans SR (EMS)	-46,6	-533,5	-81,9%	-99,6%
Bilans CG (EPCG)	39,8	1.016,5	24,0%	58,8%
Tranzit	169,8	2.229,6	143,0%	165,8%



		Manjak snage u sistemu	Višak snage u sistemu	Ukupno za sistem
		"Fali"	"Gura"	
Max satno odstupanje	(MWh/h)	-172	160	-172
Prosječno satno odstupanje	(MWh/h)	-37	31	-6
Ukupno mjesečno odstupanje	(MWh)	-14.720	10.090	-4.630
(+)/(-) - Višak/Manjak				

BILANS ELEKTRIČNE ENERGIJE NA PRIJENOSNOJ MREŽI ZA MJESEC NOVEMBAR 2015. GODINE

	<i>novembar 2015.</i>	<i>kum. 2015/14</i>	<i>nov 2015/14</i>	<i>kum. 2015/14</i>
	<i>GWh</i>	<i>GWh</i>	<i>%</i>	<i>%</i>
Proizvodnja električne energije na prijenosnoj mreži				
(1) HE	359,6	5.279,0	78,46%	104,59%
(2) TE	749,7	7.682,5	102,99%	95,98%
(3) Proizvodnja UKUPNO (1+2)	1.109,3	12.961,5	93,51%	99,31%
(4) Energija primljena iz distributivne mreže	3,4	60,4	90,78%	147,91%
Prijem električne energije od susjednih EES				
(5) od EES Hrvatske	94,0	1.068,8	40,16%	60,84%
(6) od EES Srbije	210,6	1.847,7	344,18%	191,19%
(7) od EES Crne Gore	47,8	506,8	291,19%	272,23%
(8) Prijem UKUPNO (5..7)	352,3	3.423,3	113,09%	117,67%
(9) RASPOLOŽIVA ENERGIJA (3+4+8)	1.465,0	16.445,2	97,57%	102,77%
Preuzimanje električne energije sa prijenosne mreže				
(10) Distributionske kompanije	831,0	8.556,1	104,91%	104,21%
(11) Direktno priključeni potrošači *	182,6	2.032,7	95,80%	97,19%
(12) Preuzimanje UKUPNO (10+11)	1.013,6	10.588,8	103,14%	102,78%
Isporuka električne energije za susjedne EES				
(13) za EES Hrvatske	299,4	3.807,4	251,52%	192,84%
(14) za EES Srbije	16,8	245,8	32,55%	46,60%
(15) za EES Crne Gore	100,3	1.474,2	30,92%	50,33%
(16) Isporuka UKUPNO (13..15)	416,4	5.527,5	84,16%	101,78%
(17) Pumpni rad	6,4	7,7		
(18) POTREBNA ENERGIJA (12+16+17)	1.436,4	16.123,9	97,21%	102,48%
Prijenosni gubici				
(19) Prijenosni gubici (9-18)	28,6	321,3	119,49%	119,59%
(20) U odnosu na raspoloživu energiju (19)/(9)	1,95%	1,95%		

* Uključujući potrošnju kvalifikovanih kupaca