

**IZVJEŠTAJ
O TOKOVIMA ELEKTRIČNE ENERGIJE
NA PRIJENOSNOJ MREŽI U BIH
ZA SEPTEMBAR 2015. GODINE**

Sarajevo, 12. oktobar 2015. godine

Izvještajem su obrađeni tokovi električne energije na prijenosnoj mreži BiH za septembar 2015. godine. Dat je osnovni prikaz tokova i karakteristični pokazatelji, kao i njihovo poređenje sa prethodnom godinom. Imajući u vidu trenutni status reforme elektroenergetskog sektora i organizacione promjene u elektro sektoru u cilju što kvalitetnijih poređenja određeni podaci su se svodili na istu ravan kako bi bili uporedivi.

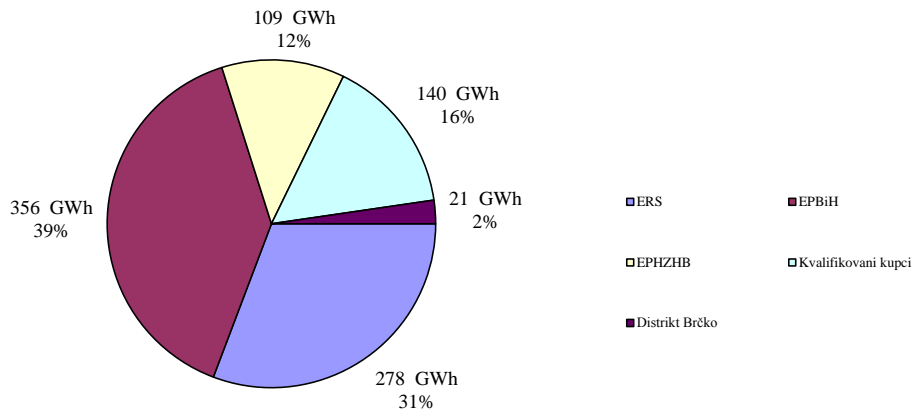
Proizvodnja električne energije na pragu elektrana			
PROIZVODNJA	septembar 2015.		
	na mreži prijenosa		2015/2014*
	kWh	kVArh	%
HE Jablanica	34.019.399	-609.136	60,21%
HE Grabovica	12.267.222	0	59,05%
HE Salakovac	9.748.596	788.128	32,83%
HE Višegrad	31.262.000	-3.530.000	42,82%
HE Trebinje 1	22.250.448	842.160	146,81%
HE Trebinje 2	0	0	
HE Dubrovnik (G2)	82.284.444	5.766.222	231,74%
HE Bočac	8.289.270	174.570	20,02%
HE Rama	45.241.830	1.801.350	100,38%
HE Mostar	7.939.500	1.222.250	43,36%
HE Jajce 1	6.341.748	1.222.250	19,32%
HE Jajce 2	4.311.337	198.660	53,29%
PHE Čapljina	520.674	0	3,64%
HE Peć-Mlini	0	0	0,00%
HE Mostarsko Blato	0	0	0,00%
HIDROELEKTRANE	264.476.468	7.295.544	65,59%
TE Tuzla	323.545.776	-24.869.352	114,34%
TE Kakanj	197.047.613	-3.267.291	173,55%
TE Ugljevik	164.482.000	-29.116.909	91,23%
TE Gacko	156.483.800	-18.784.342	111,14%
TERMOELEKTRANE	841.559.189	-76.037.894	117,27%
PROIZVODNJA	1.106.035.657	-68.742.350	98,68%

* Proizvodnja aktivne energije na nivou mjeseca u 2015. u odnosu na 2014. godinu

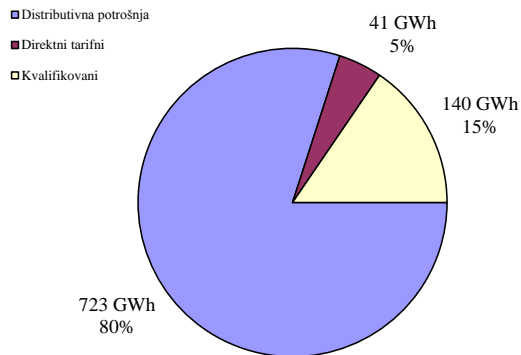
POTROŠNJA ELEKTRIČNE ENERGIJE NA PRIJENOSNOJ MREŽI				
POTROŠNJA	septembar 2015.	kum. 2015/14	sep 2015/14	kum. 2015/14*
	kWh	kWh	%	%
Elektrokrajina	136.415.988	1.324.155.686	103,2%	103,7%
Elektrodoj	46.795.037	459.665.858	97,6%	105,8%
Elektrobijeljina	54.854.362	522.794.118	102,3%	102,3%
Elektrodistribucija Pale	24.178.735	222.809.298	100,5%	103,6%
Elektrohercegovina	15.329.477	151.696.729	94,9%	99,1%
RiTE ERS (Ugljevik i Gacko)	603.771	9.895.158	96,5%	90,1%
ERS	278.177.370	2.691.016.847	101,3%	103,4%
ED Sarajevo	103.624.749	1.034.938.856	100,8%	105,2%
ED Tuzla	84.373.961	753.831.432	100,2%	100,5%
ED Zenica	77.416.741	721.180.037	104,9%	104,1%
ED Mostar	16.941.635	166.694.312	115,9%	109,3%
ED Bihać	37.750.183	333.326.709	109,1%	104,1%
Direktni potrošači	35.933.413	335.675.362	101,5%	101,4%
EPBiH	356.040.683	3.345.646.709	103,1%	103,6%
ED Hercegovačko-Neretvanska	35.610.238	368.363.840	106,6%	108,4%
ED Zapadnohercegovačka	21.837.207	220.908.216	101,8%	107,2%
ED Herceg Bosanska	11.077.307	106.458.283	99,3%	101,4%
ED Srednja Bosna	28.336.757	244.718.680	123,7%	109,2%
ED Posavska	7.815.062	77.707.168	100,3%	104,6%
Direktni potrošači	4.772.350	277.938.501	4,7%	31,2%
EPHZHB	109.448.921	1.296.094.688	55,4%	70,4%
Aluminij (kvalifikovani kupac)	123.420.000	896.058.000	285,7%	186,7%
BSI Jajce (kvalifikovani kupac)	16.560.000	150.673.000		
Distrikt Brčko	20.879.119	213.350.780	102,1%	103,6%
Potrošnja na prijenosnoj mreži	904.526.093	8.592.840.024	102,6%	102,8%
Pumpni rad PHE Čapljina	0	1.307.859		
Preuzimanje sa prijenosne mreže	904.526.093	8.594.147.883	102,6%	102,8%

* Potrošnja od početka godine u odnosu na isti period prošle godine

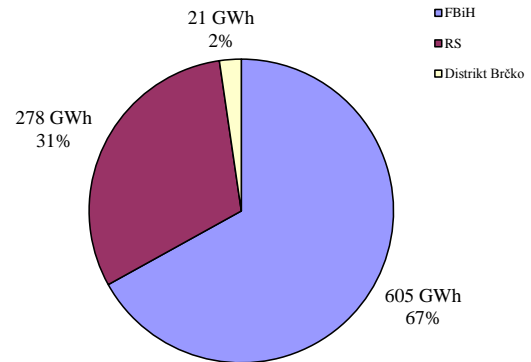
Potrošnja električne energije u BiH za septembar 2015. godine



Struktura potrošnje za septembar 2015. godine



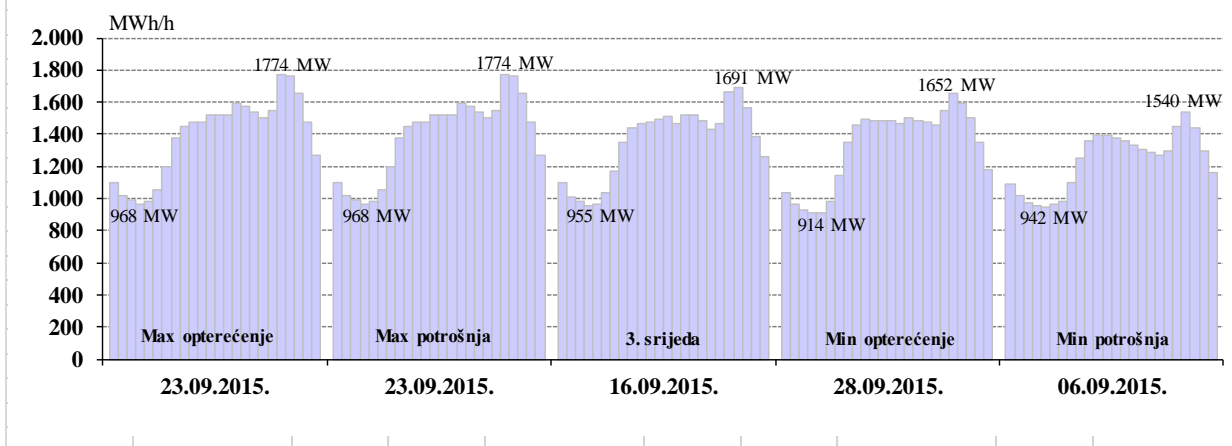
Potrošnja po administrativnim jedinicama u BiH



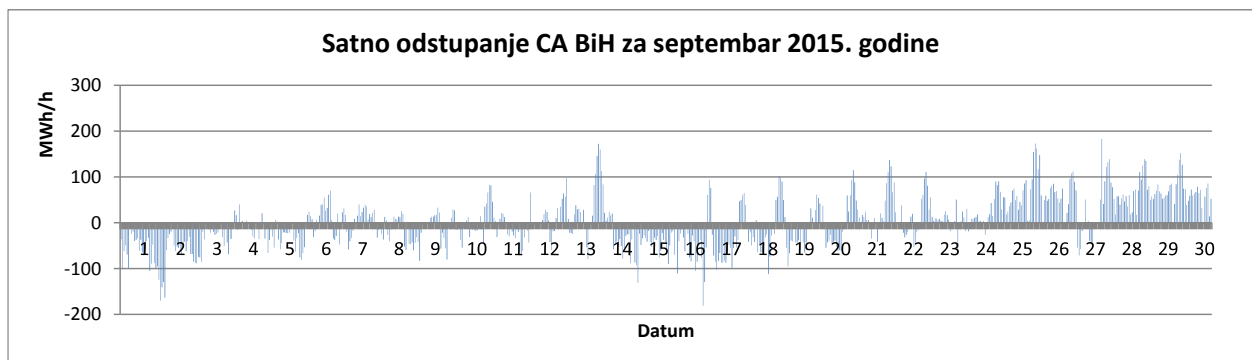
Karakteristične potrošnje električne energije za septembar 2015. godine

Max satna potrošnja			Min satna potrošnja			Max dnevna		Min dnevna	
MWh	Dan	Sat	MWh	Dan	Sat	MWh	Dan	MWh	Dan
1.774	23.09.2015.	20	914	28.09.2015.	4	33.337	23.09.2015.	29.539	06.09.2015.

Dijagrami potrošnje za karakteristične dane



DEKLARISANI PROGRAM RAZMJENE BIH SA SUSJEDNIM EES				
DEKLARISANA RAZMJENA	septembar 2015.	kum. 2015/14	sep 2015/14	kum. 2015/14
	GWh	GWh	%	%
BiH <- HR (HEP-OPS)	150,3	948,4	83,2%	94,8%
BiH <- SR (EMS)	159,9	1.443,0	427,7%	244,1%
BiH <- CG (EPCG)	22,8	354,7	652,8%	186,0%
(1) Prijem BiH	333,1	2.746,1	150,3%	154,1%
BiH --> HR (HEP-OPS)	259,9	2.459,6	284,3%	201,7%
BiH --> SR (EMS)	125,1	1.042,0	125,0%	99,5%
BiH --> CG (EPCG)	126,5	1.180,3	50,6%	73,0%
(2) Isporuca BiH	511,4	4.681,9	115,8%	120,5%
(3) Bilans BIH (2) - (1)	178,4	1.935,8		
Bilans HR (HEP-OPS)	109,5	1.511,2	-122,7%	690,7%
Bilans SR (EMS)	-34,8	-401,0	-55,5%	-87,8%
Bilans CG (EPCG)	103,6	825,6	42,0%	57,9%
Tranzit	165,1	1.877,6	98,1%	162,0%



		Manjak snage u sistemu	Višak snage u sistemu	Ukupno za sistem
		"Fali"	"Gura"	
Max satno odstupanje	(MWh/h)	-181	183	183
Prosječno satno odstupanje	(MWh/h)	-39	47	1
Ukupno mjesečno odstupanje	(MWh)	-15.139	15.734	596
(+)/(-) - Višak/Manjak				

BILANS ELEKTRIČNE ENERGIJE NA PRIJENOSNOJ MREŽI ZA MJESEC SEPTEMBAR 2015. GODINE

	septembar 2015.	kum. 2015/14	sep 2015/14	kum. 2015/14
	GWh	GWh	%	%
Proizvodnja električne energije na prijenosnoj mreži				
(1) HE	264,5	4.495,6	65,59%	106,61%
(2) TE	841,6	6.252,4	117,27%	97,01%
(3) Proizvodnja UKUPNO (1+2)	1.106,0	10.748,0	98,68%	100,80%
(4) Energija primljena iz distributivne mreže	2,4	49,5	57,49%	144,87%
Prijem električne energije od susjednih EES				
(5) od EES Hrvatske	98,9	822,9	70,42%	57,81%
(6) od EES Srbije	114,5	1.480,3	279,30%	180,35%
(7) od EES Crne Gore	33,8	435,7	164,20%	327,67%
(8) Prijem UKUPNO (5..7)	247,2	2.738,8	122,38%	115,21%
(9) RASPOLOŽIVA ENERGIJA (3+4+8)	1.355,7	13.536,3	102,16%	103,54%
Preuzimanje električne energije sa prijenosne mreže				
(10) Distributionske kompanije	723,2	6.922,6	103,14%	104,19%
(11) Direktno priključeni potrošači *	181,3	1.670,2	100,71%	97,54%
(12) Preuzimanje UKUPNO (10+11)	904,5	8.592,8	102,64%	102,82%
Isporuka električne energije za susjedne EES				
(13) za EES Hrvatske	276,8	3.281,4	179,20%	207,12%
(14) za EES Srbije	33,8	196,2	64,00%	44,17%
(15) za EES Crne Gore	115,9	1.197,8	53,95%	48,51%
(16) Isporuka UKUPNO (13..15)	426,5	4.675,5	101,05%	103,95%
(17) Pumpni rad	0,0	1,3		
(18) POTREBNA ENERGIJA (12+16+17)	1.331,0	13.269,6	102,13%	103,23%
Prijenosni gubici				
(19) Prijenosni gubici (9-18)	24,7	266,7	103,72%	121,70%
(20) U odnosu na raspoloživu energiju (19)/(9)	1,82%	1,97%		

* Uključujući potrošnju kvalifikovanih kupaca