

**IZVJEŠTAJ  
O TOKOVIMA ELEKTRIČNE ENERGIJE  
NA PRIJENOSNOJ MREŽI U BIH  
ZA AUGUST 2015. GODINE**

Sarajevo, 15. septembar 2015. godine

Izvještajem su obrađeni tokovi električne energije na prijenosnoj mreži BiH za august 2015. godine. Dat je osnovni prikaz tokova i karakteristični pokazatelji, kao i njihovo poređenje sa prethodnom godinom. Imajući u vidu trenutni status reforme elektroenergetskog sektora i organizacione promjene u elektro sektoru u cilju što kvalitetnijih poređenja određeni podaci su se svodili na istu ravan kako bi bili uporedivi.

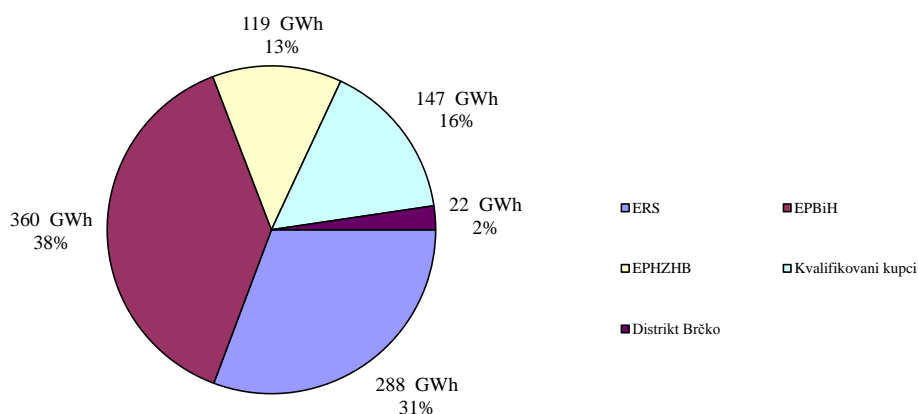
Proizvodnja električne energije na pragu elektrana			
PROIZVODNJA	august 2015.		
	na mreži prijenosa		2015/2014*
	kWh	kVArh	%
HE Jablanica	31.667.060	-565.279	77,52%
HE Grabovica	10.900.212	0	75,44%
HE Salakovac	9.677.976	789.844	55,89%
HE Višegrad	31.348.000	-3.272.000	69,76%
HE Trebinje 1	26.213.616	693.528	72,23%
HE Trebinje 2	0	0	
HE Dubrovnik (G2)	91.750.164	7.051.110	164,64%
HE Bočac	8.619.600	105.930	32,68%
HE Rama	43.264.320	3.927.750	106,68%
HE Mostar	7.862.000	1.692.500	63,80%
HE Jajce 1	6.245.892	1.692.500	27,53%
HE Jajce 2	4.715.977	230.780	64,85%
PHE Čapljina	119.364	17.934	4,91%
HE Peć-Mlini	128.370	45.210	7,01%
HE Mostarsko Blato	0	0	0,00%
<b>HIDROELEKTRANE</b>	<b>272.512.551</b>	<b>11.604.207</b>	<b>83,86%</b>
TE Tuzla	348.514.091	-9.176.361	106,92%
TE Kakanj	208.432.433	10.093.364	104,83%
TE Ugljevik	176.356.000	-28.476.531	138,61%
TE Gacko	149.519.000	-1.812.628	137,85%
<b>TERMOELEKTRANE</b>	<b>882.821.524</b>	<b>-29.372.156</b>	<b>116,09%</b>
<b>PROIZVODNJA</b>	<b>1.155.334.075</b>	<b>-17.767.949</b>	<b>106,44%</b>

\* Proizvodnja aktivne energije na nivou mjeseca u 2015. u odnosu na 2014. godinu

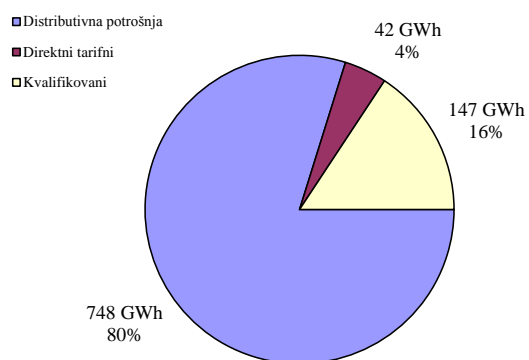
POTROŠNJA ELEKTRIČNE ENERGIJE NA PRIJENOSNOJ MREŽI				
POTROŠNJA	august 2015.	kumulativ 2015.	aug 2015/14	kum. 2015/14*
	kWh	kWh	%	%
Elektrokrajina	133.232.303	1.187.739.698	103,5%	103,8%
Elektrodoj	54.722.425	412.870.821	113,2%	106,8%
Elektrobijeljina	58.462.586	467.939.756	105,4%	102,3%
Elektrodistribucija Pale	23.756.385	198.630.563	99,1%	104,0%
Elektrohercegovina	16.762.185	136.367.252	100,1%	99,6%
RiTE ERS (Ugljevik i Gacko)	706.864	9.291.387	39,1%	89,7%
<b>ERS</b>	<b>287.642.748</b>	<b>2.412.839.477</b>	<b>104,6%</b>	<b>103,7%</b>
ED Sarajevo	105.229.588	931.314.107	103,4%	105,8%
ED Tuzla	83.477.852	669.457.471	99,9%	100,5%
ED Zenica	75.550.681	643.763.296	101,3%	104,0%
ED Mostar	19.067.585	149.752.677	111,1%	108,6%
ED Bihać	40.279.067	295.576.526	103,4%	103,5%
Direktni potrošači	36.794.520	299.741.949	93,7%	101,4%
<b>EPBiH</b>	<b>360.399.293</b>	<b>2.989.606.026</b>	<b>101,4%</b>	<b>103,7%</b>
ED Hercegovačko-Neretvanska	40.744.035	332.753.602	106,7%	108,6%
ED Zapadnohercegovačka	23.868.790	199.071.009	105,0%	107,8%
ED Herceg Bosanska	12.070.300	95.380.976	98,7%	101,7%
ED Srednja Bosna	29.384.627	216.381.923	111,1%	107,6%
ED Posavska	8.971.168	69.892.106	106,6%	105,1%
Direktni potrošači	4.302.569	273.166.151	4,1%	34,6%
<b>EPHZHB</b>	<b>119.341.489</b>	<b>1.186.645.767</b>	<b>56,2%</b>	<b>72,3%</b>
Aluminij (kvalifikovani kupac)	130.200.000	772.638.000	291,7%	176,9%
BSI Jajce (kvalifikovani kupac)	17.112.000	134.113.000		
Distrikt Brčko	21.932.570	192.471.661	98,0%	103,7%
<b>Potrošnja na prijenosnoj mreži</b>	<b>936.628.100</b>	<b>7.688.313.931</b>	<b>102,9%</b>	<b>102,8%</b>
Pumpni rad PHE Čapljina	147	1.307.859		
<b>Preuzimanje sa prijenosne mreže</b>	<b>936.628.247</b>	<b>7.689.621.790</b>	<b>102,9%</b>	<b>102,9%</b>

\* Potrošnja od početka godine u odnosu na isti period prošle godine

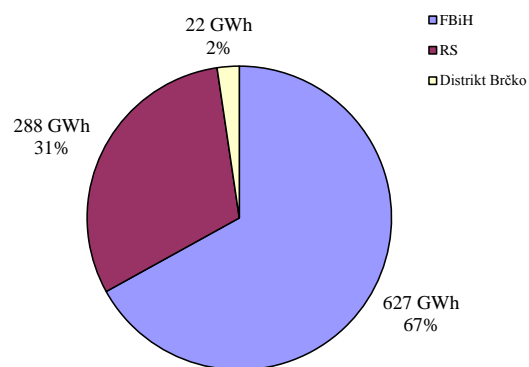
## Potrošnja električne energije u BiH za august 2015. godine



## Struktura potrošnje za august 2015. godine



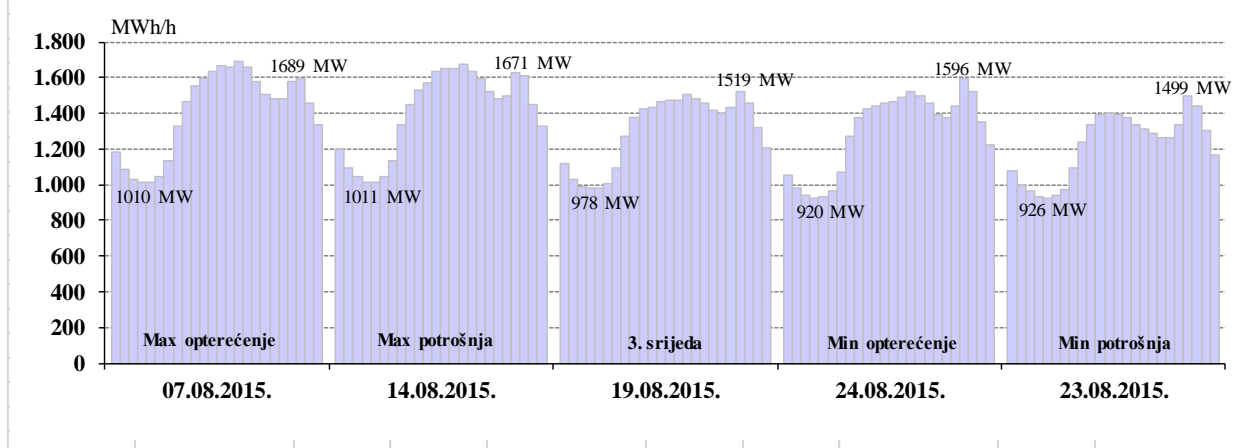
## Potrošnja po administrativnim jedinicama u BiH



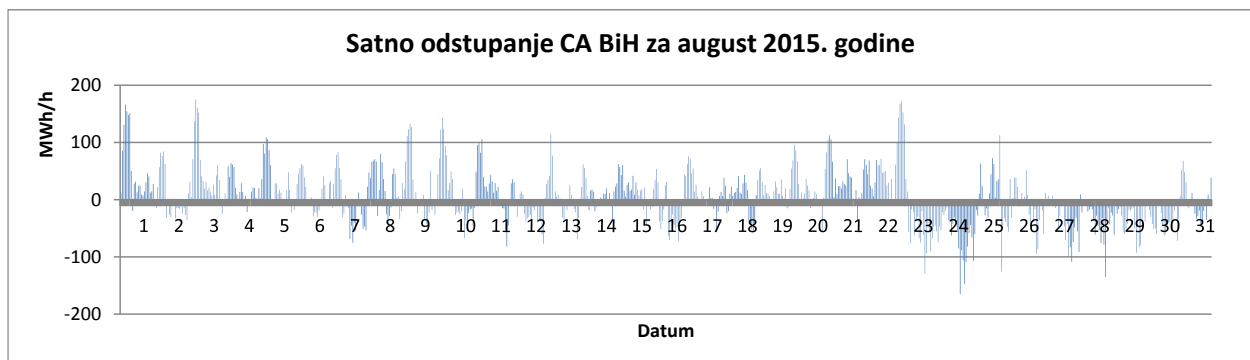
## Karakteristične potrošnje električne energije za august 2015. godine

Max satna potrošnja			Min satna potrošnja			Max dnevna		Min dnevna	
MWh	Dan	Sat	MWh	Dan	Sat	MWh	Dan	MWh	Dan
1.689	07.08.2015.	15	920	24.08.2015.	4	33.779	14.08.2015.	29.244	23.08.2015.

## Dijagrami potrošnje za karakteristične dane



DEKLARISANI PROGRAM RAZMJENE BIH SA SUSJEDNIM EES				
DEKLARISANA RAZMJENA	august 2015.	kumulativ 2015.	aug 2015/14	kum. 2015/14
	GWh	GWh	%	%
BiH <- HR (HEP-OPS)	98,1	798,1	59,9%	97,3%
BiH <- SR (EMS)	198,0	1.283,1	272,0%	231,7%
BiH <- CG (EPCG)	26,4	331,8	486,7%	177,3%
<b>(1) Prijem BiH</b>	<b>322,4</b>	<b>2.413,1</b>	<b>133,3%</b>	<b>154,6%</b>
BiH --> HR (HEP-OPS)	254,1	2.199,7	285,7%	195,0%
BiH --> SR (EMS)	62,7	916,9	60,6%	96,8%
BiH --> CG (EPCG)	192,6	1.053,8	96,7%	77,1%
<b>(2) Isporuca BiH</b>	<b>509,4</b>	<b>4.170,5</b>	<b>130,1%</b>	<b>121,1%</b>
<b>(3) Bilans BIH (2) - (1)</b>	<b>187,0</b>	<b>1.757,4</b>		
<b>Bilans HR (HEP-OPS)</b>	<b>156,0</b>	<b>1.401,6</b>	<b>-208,9%</b>	<b>455,0%</b>
<b>Bilans SR (EMS)</b>	<b>-135,3</b>	<b>-366,2</b>	<b>-439,9%</b>	<b>-93,0%</b>
<b>Bilans CG (EPCG)</b>	<b>166,2</b>	<b>722,0</b>	<b>85,8%</b>	<b>61,2%</b>
<b>Tranzit</b>	<b>187,1</b>	<b>1.712,5</b>	<b>96,7%</b>	<b>172,9%</b>



		Manjak snage u sistemu "Fali"	Višak snage u sistemu "Gura"	Ukupno za sistem
Max satno odstupanje	(MWh/h)	-165	175	175
Prosječno satno odstupanje	(MWh/h)	-33	39	4
Ukupno mjesečno odstupanje	(MWh)	-11.866	14.967	3.101
(+)/(-) - Višak/Manjak				

## BILANS ELEKTRIČNE ENERGIJE NA PRIJENOSNOJ MREŽI ZA MJESEC AUGUST 2015. GODINE

	august 2015.	kumulativ 2015.	aug 2015/14	kum. 2015/14
	GWh	GWh	%	%
<b>Proizvodnja električne energije na prijenosnoj mreži</b>				
(1) HE	272,5	4.231,1	83,86%	110,95%
(2) TE	882,8	5.410,8	116,09%	94,47%
(3) <b>Proizvodnja UKUPNO (1+2)</b>	<b>1.155,3</b>	<b>9.641,9</b>	<b>106,44%</b>	<b>101,05%</b>
(4) <b>Energija primljena iz distributivne mreže</b>	<b>1,9</b>	<b>47,1</b>	<b>71,35%</b>	<b>157,12%</b>
<b>Prijem električne energije od susjednih EES</b>				
(5) od EES Hrvatske	102,1	724,0	44,69%	56,43%
(6) od EES Srbije	196,2	1.365,8	289,93%	175,15%
(7) od EES Crne Gore	28,9	401,9	289,86%	357,64%
(8) <b>Prijem UKUPNO (5..7)</b>	<b>327,2</b>	<b>2.491,6</b>	<b>106,92%</b>	<b>114,55%</b>
(9) <b>RASPOLOŽIVA ENERGIJA (3+4+8)</b>	<b>1.484,5</b>	<b>12.180,7</b>	<b>106,48%</b>	<b>103,70%</b>
<b>Preuzimanje električne energije sa prijenosne mreže</b>				
(10) Distributionske kompanije	747,5	6.199,4	103,87%	104,31%
(11) Direktno priključeni potrošači *	189,1	1.489,0	99,45%	97,16%
(12) <b>Preuzimanje UKUPNO (10+11)</b>	<b>936,6</b>	<b>7.688,3</b>	<b>102,95%</b>	<b>102,85%</b>
<b>Isporuka električne energije za susjedne EES</b>				
(13) za EES Hrvatske	331,3	3.004,6	348,73%	210,13%
(14) za EES Srbije	18,5	162,4	28,49%	41,49%
(15) za EES Crne Gore	166,6	1.081,9	55,76%	47,99%
(16) <b>Isporuka UKUPNO (13..15)</b>	<b>516,3</b>	<b>4.249,0</b>	<b>112,58%</b>	<b>104,25%</b>
(17) <b>Pumpni rad</b>	<b>0,0</b>	<b>1,3</b>		
(18) <b>POTREBNA ENERGIJA (12+16+17)</b>	<b>1.453,0</b>	<b>11.938,6</b>	<b>106,18%</b>	<b>103,35%</b>
<b>Prijenosni gubici</b>				
(19) <b>Prijenosni gubici (9-18)</b>	<b>31,5</b>	<b>242,1</b>	<b>122,55%</b>	<b>123,89%</b>
(20) U odnosu na raspoloživu energiju (19)/(9)	2,12%	1,99%		

\* Uključujući potrošnju kvalifikovanih kupaca