

**IZVJEŠTAJ
O TOKOVIMA ELEKTRIČNE ENERGIJE
NA PRIJENOSNOJ MREŽI U BIH
ZA JULI 2015. GODINE**

Sarajevo, 12. august 2015. godine

Izvještajem su obrađeni tokovi električne energije na prijenosnoj mreži BiH za juli 2015. godine. Dat je osnovni prikaz tokova i karakteristični pokazatelji, kao i njihovo poređenje sa prethodnom godinom. Imajući u vidu trenutni status reforme elektroenergetskog sektora i organizacione promjene u elektro sektoru u cilju što kvalitetnijih poređenja određeni podaci su se svodili na istu ravan kako bi bili uporedivi.

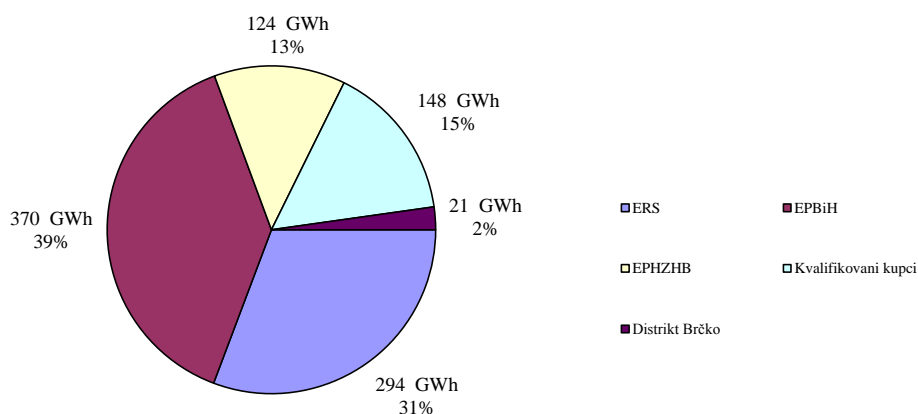
Proizvodnja električne energije na pragu elektrana			
PROIZVODNJA	juli 2015.		
	na mreži prijenosa		2015/2014*
	kWh	kVArh	%
HE Jablanica	33.075.644	-504.829	87,68%
HE Grabovica	11.695.037	0	87,96%
HE Salakovac	11.720.544	935.088	77,28%
HE Višegrad	50.106.000	-4.668.000	97,07%
HE Trebinje 1	30.082.140	357.060	67,27%
HE Trebinje 2	0	0	
HE Dubrovnik (G2)	90.715.746	7.095.990	133,16%
HE Bočac	10.476.840	310.860	47,26%
HE Rama	47.095.920	3.489.150	108,71%
HE Mostar	9.011.250	2.049.000	80,47%
HE Jajce 1	11.562.400	2.049.000	58,50%
HE Jajce 2	6.606.251	652.740	85,99%
PHE Čapljina	7.534.632	614.901	456,83%
HE Peć-Mlini	148.830	38.940	8,40%
HE Mostarsko Blato	0	0	0,00%
HIDROELEKTRANE	81.959.283	7.267.391	24,12%
TE Tuzla	290.223.424	10.910.834	90,53%
TE Kakanj	231.010.875	21.971.334	98,19%
TE Ugljevik	159.614.000	-21.770.496	98,74%
TE Gacko	133.919.800	4.842.176	939,83%
TERMOELEKTRANE	814.768.099	15.953.848	111,35%
PROIZVODNJA	896.727.382	23.221.239	83,69%

* Proizvodnja aktivne energije na nivou mjeseca u 2015. u odnosu na 2014. godinu

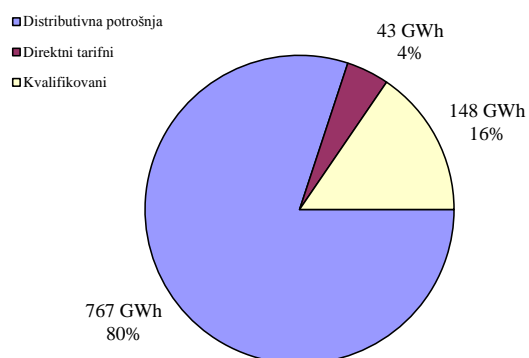
POTROŠNJA ELEKTRIČNE ENERGIJE NA PRIJENOSNOJ MREŽI				
POTROŠNJA	<i>juli 2015.</i>	<i>kumulativ 2015.</i>	<i>jul 2015/14</i>	<i>kum. 2015/14*</i>
	<i>kWh</i>	<i>kWh</i>	<i>%</i>	<i>%</i>
Elektrokrajina	141.389.121	1.054.507.395	104,5%	103,8%
Elektrodoj	54.343.845	358.148.396	106,0%	105,9%
Elektrobijeljina	58.206.203	409.477.170	101,6%	101,9%
Elektrodistribucija Pale	22.664.846	174.874.178	100,2%	104,7%
Elektrohercegovina	16.612.685	119.605.067	105,0%	99,5%
RiTE ERS (Ugljevik i Gacko)	992.887	8.584.523	56,6%	100,4%
ERS	294.209.587	2.125.196.729	103,6%	103,6%
ED Sarajevo	108.770.765	826.084.519	106,0%	106,1%
ED Tuzla	81.590.019	585.979.619	96,0%	100,6%
ED Zenica	80.345.853	568.212.615	105,7%	104,4%
ED Mostar	20.443.414	130.685.092	115,4%	108,3%
ED Bihać	40.325.663	255.297.459	105,8%	103,5%
Direktni potrošači	38.481.041	262.947.429	95,0%	102,6%
EPBiH	369.956.755	2.629.206.733	102,8%	104,0%
ED Hercegovačko-Neretvanska	45.148.027	292.009.567	123,9%	108,9%
ED Zapadnohercegovačka	25.408.963	175.202.219	113,5%	108,2%
ED Herceg Bosanska	11.761.461	83.310.676	101,5%	102,2%
ED Srednja Bosna	29.291.017	186.997.296	111,0%	107,0%
ED Posavska	8.858.164	60.920.938	109,9%	104,9%
Direktni potrošači	3.269.573	268.863.582	3,1%	39,2%
EPHZHB	123.737.205	1.067.304.278	59,1%	74,6%
Aluminij (kvalifikovani kupac)	131.042.000	642.438.000	293,6%	163,9%
BSI Jajce (kvalifikovani kupac)	17.112.000	117.001.000		
Distrikt Brčko	21.387.770	170.539.091	98,4%	104,5%
Potrošnja na prijenosnoj mreži	957.445.317	6.751.685.831	104,1%	102,8%
Pumpni rad PHE Čapljina	1.307.418	1.307.712		
Preuzimanje sa prijenosne mreže	958.752.735	6.752.993.543	104,2%	102,9%

* Potrošnja od početka godine u odnosu na isti period prošle godine

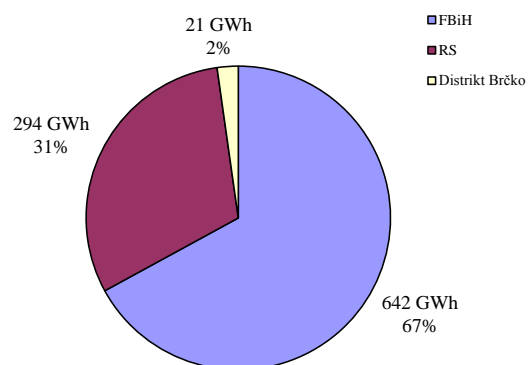
Potrošnja električne energije u BiH za juli 2015. godine



Struktura potrošnje za juli 2015. godine



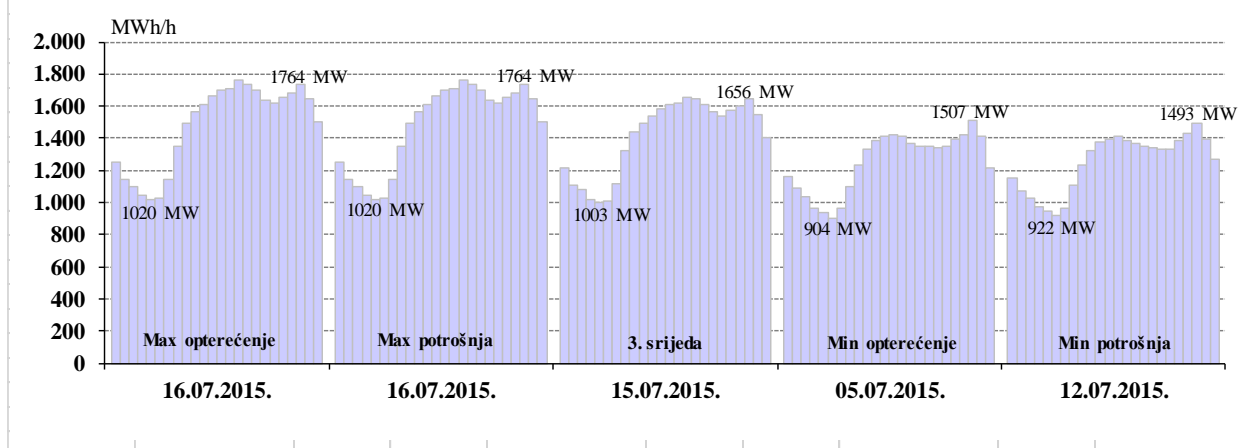
Potrošnja po administrativnim jedinicama u BiH



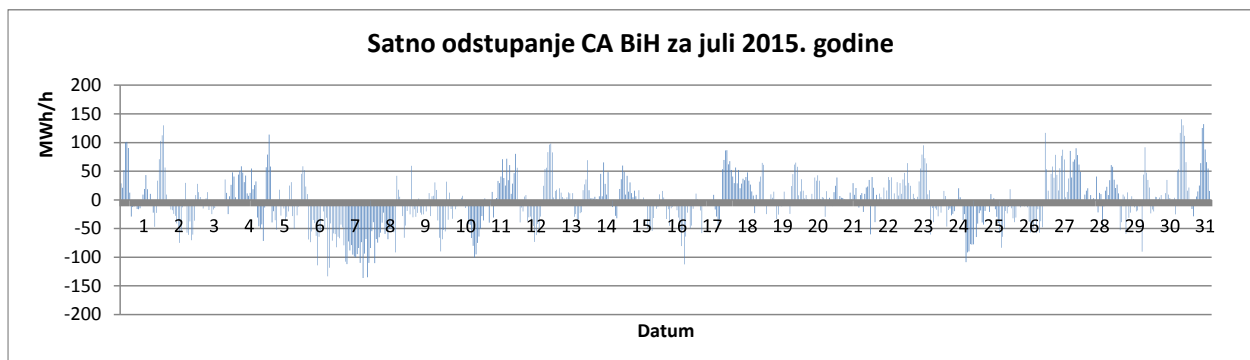
Karakteristične potrošnje električne energije za juli 2015. godine

Max satna potrošnja			Min satna potrošnja			Max dnevna		Min dnevna	
MWh	Dan	Sat	MWh	Dan	Sat	MWh	Dan	MWh	Dan
1.764	16.07.2015.	15	904	05.07.2015.	6	35.485	16.07.2015.	29.973	12.07.2015.

Dijagrami potrošnje za karakteristične dane



DEKLARISANI PROGRAM RAZMJENE BIH SA SUSJEDNIM EES				
DEKLARISANA RAZMJENA	juli 2015.	kumulativ 2015.	jul 2015/14	kum. 2015/14
	GWh	GWh	%	%
BiH <- HR (HEP-OPS)	111,6	700,0	74,0%	106,6%
BiH <- SR (EMS)	209,9	1.085,1	290,7%	225,6%
BiH <- CG (EPCG)	46,8	305,5	360,7%	168,1%
(1) Prijem BiH	368,3	2.090,6	156,1%	158,5%
BiH --> HR (HEP-OPS)	341,3	1.945,6	358,4%	187,2%
BiH --> SR (EMS)	66,6	854,2	94,1%	101,2%
BiH --> CG (EPCG)	111,2	861,2	54,8%	73,7%
(2) Isporuca BiH	519,1	3.661,0	140,7%	120,0%
(3) Bilans BIH (2) - (1)	150,8	1.570,4		
Bilans HR (HEP-OPS)	229,8	1.245,6	-414,2%	325,5%
Bilans SR (EMS)	-143,3	-231,0	9946,4%	-63,6%
Bilans CG (EPCG)	64,4	555,8	33,9%	56,4%
Tranzit	220,1	1.525,4	152,7%	191,4%



		Manjak snage u sistemu "Fali"	Višak snage u sistemu "Gura"	Ukupno za sistem
Max satno odstupanje	(MWh/h)	-136	141	141
Prosječno satno odstupanje	(MWh/h)	-33	32	-3
Ukupno mjesečno odstupanje	(MWh)	-13.043	11.115	-1.928
(+)/(-) - Višak/Manjak				

BILANS ELEKTRIČNE ENERGIJE NA PRIJENOSNOJ MREŽI ZA MJESEC JULI 2015. GODINE

	juli 2015.	kumulativ 2015.	jul 2015/14	kum. 2015/14
	GWh	GWh	%	%
Proizvodnja električne energije na prijenosnoj mreži				
(1) HE	319,8	3.958,6	94,13%	113,47%
(2) TE	814,8	4.528,0	111,35%	91,16%
(3) Proizvodnja UKUPNO (1+2)	1.134,6	8.486,6	105,89%	100,36%
(4) Energija primljena iz distributivne mreže	2,8	45,2	118,81%	165,71%
Prijem električne energije od susjednih EES				
(5) od EES Hrvatske	62,1	621,9	36,41%	58,97%
(6) od EES Srbije	285,2	1.169,6	349,66%	164,24%
(7) od EES Crne Gore	53,1	372,9	477,99%	364,25%
(8) Prijem UKUPNO (5..7)	400,4	2.164,4	152,13%	115,79%
(9) RASPOLOŽIVA ENERGIJA (3+4+8)	1.537,8	10.696,2	115,02%	103,32%
Preuzimanje električne energije sa prijenosne mreže				
(10) Distributionske kompanije	766,5	5.451,9	105,24%	104,37%
(11) Direktno priključeni potrošači *	190,9	1.299,8	99,66%	96,84%
(12) Preuzimanje UKUPNO (10+11)	957,4	6.751,7	104,07%	102,83%
Isporuka električne energije za susjedne EES				
(13) za EES Hrvatske	452,2	2.673,3	348,94%	200,27%
(14) za EES Srbije	13,4	143,9	30,26%	44,07%
(15) za EES Crne Gore	84,4	915,4	38,13%	46,81%
(16) Isporuka UKUPNO (13..15)	550,0	3.732,6	139,14%	103,20%
(17) Pumpni rad	1,3	1,3		
(18) POTREBNA ENERGIJA (12+16+17)	1.508,7	10.485,6	114,71%	102,97%
Prijenosni gubici				
(19) Prijenosni gubici (9-18)	29,1	210,6	133,27%	124,09%
(20) U odnosu na raspoloživu energiju (19)/(9)	1,89%	1,97%		

* Uključujući potrošnju kvalifikovanih kupaca