

**IZVJEŠTAJ
O TOKOVIMA ELEKTRIČNE ENERGIJE
NA PRIJENOSNOJ MREŽI U BIH
ZA JUNI 2015. GODINE**

Sarajevo, 07. juli 2015. godine

Izvještajem su obrađeni tokovi električne energije na prijenosnoj mreži BiH za juni 2015. godine. Dat je osnovni prikaz tokova i karakteristični pokazatelji, kao i njihovo poređenje sa prethodnom godinom. Imajući u vidu trenutni status reforme elektroenergetskog sektora i organizacione promjene u elektro sektoru u cilju što kvalitetnijih poređenja određeni podaci su se svodili na istu ravan kako bi bili uporedivi.

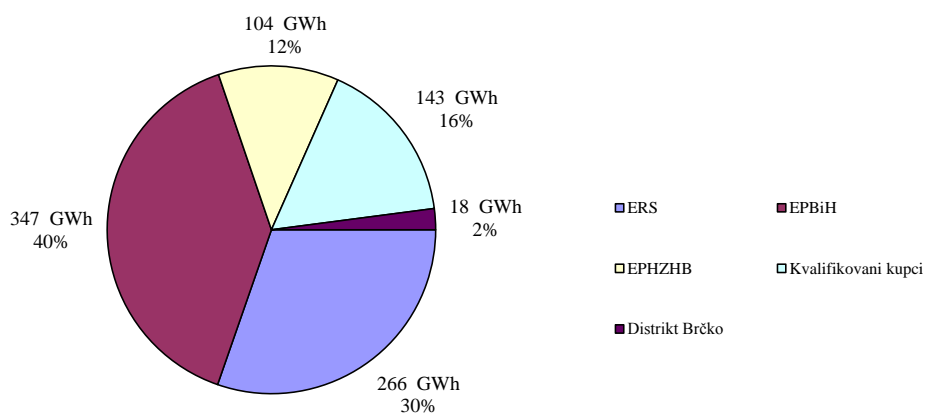
Proizvodnja električne energije na pragu elektrana			
PROIZVODNJA	juni 2015.		
	na mreži prijenosa		2015/2014*
	kWh	kVArh	%
HE Jablanica	31.879.873	-506.126	69,65%
HE Grabovica	11.682.744	0	69,76%
HE Salakovac	12.811.040	1.016.224	57,31%
HE Višegrad	52.416.000	-5.246.000	56,07%
HE Trebinje 1	7.626.564	188.496	19,41%
HE Trebinje 2	0	0	
HE Dubrovnik (G2)	6.187.500	206.976	13,75%
HE Bočac	19.897.350	336.930	73,86%
HE Rama	41.427.630	1.829.850	83,75%
HE Mostar	9.874.750		67,28%
HE Jajce 1	20.913.844	1.120.500	79,46%
HE Jajce 2	7.167.094	623.260	73,91%
PHE Čapljina	8.164.233	34.398	194,30%
HE Peć-Mlini	1.165.230	85.800	40,42%
HE Mostarsko Blato	39.380	7.040	1,71%
HIDROELEKTRANE	231.253.232	360.108	57,94%
TE Tuzla	219.420.544	-5.124.002	88,52%
TE Kakanj	181.986.554	-3.996.852	72,68%
TE Ugljevik	158.926.000	-19.525.139	136,62%
TE Gacko	155.645.000	-2.422.386	177,87%
TERMOELEKTRANE	715.978.098	-31.068.379	101,98%
PROIZVODNJA	947.231.330	-30.708.271	86,01%

* Proizvodnja aktivne energije na nivou mjeseca u 2015. u odnosu na 2014. godinu

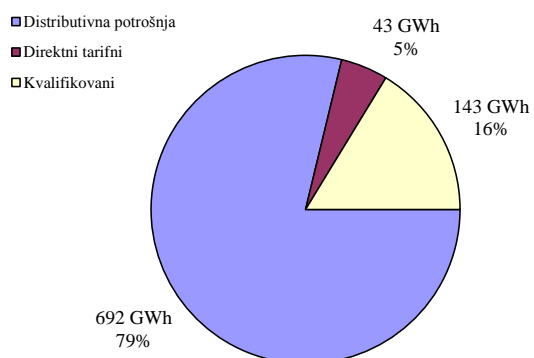
POTROŠNJA ELEKTRIČNE ENERGIJE NA PRIJENOSNOJ MREŽI				
POTROŠNJA	jun 2015.	kumulativ 2015.	jun 2015/14	kum. 2015/14*
	kWh	kWh	%	%
Elektrokrajina	128.692.289	913.118.274	99,6%	103,7%
Elektrodoj	49.913.565	303.804.551	111,1%	105,9%
Elektrobijeljina	50.819.016	351.270.967	96,8%	102,0%
Elektrodistribucija Pale	21.422.589	152.209.332	101,4%	105,4%
Elektrohercegovina	14.821.928	102.992.382	95,7%	98,7%
RiTE ERS (Ugljevik i Gacko)	697.006	7.591.636	43,4%	111,7%
ERS	266.366.393	1.830.987.142	100,6%	103,6%
ED Sarajevo	101.374.789	717.313.754	101,2%	106,1%
ED Tuzla	79.039.146	504.389.600	99,1%	101,4%
ED Zenica	75.051.537	487.866.762	102,3%	104,2%
ED Mostar	16.767.712	110.241.678	103,2%	107,0%
ED Bihać	34.693.477	214.971.796	100,7%	103,1%
Direktni potrošači	39.730.193	224.466.388	115,1%	104,0%
EPBiH	346.656.854	2.259.249.978	102,4%	104,2%
ED Hercegovačko-Neretvanska	35.719.673	246.861.540	106,3%	106,5%
ED Zapadnohercegovačka	21.967.844	149.793.256	105,9%	107,4%
ED Herceg Bosanska	10.494.496	71.549.215	97,2%	102,3%
ED Srednja Bosna	25.369.527	157.706.279	113,2%	106,4%
ED Posavska	7.659.122	52.062.774	102,5%	104,0%
Direktni potrošači	2.947.958	265.594.009	3,4%	45,7%
EPHZHB	104.158.620	943.567.073	57,5%	77,3%
Aluminij (kvalifikovani kupac)	126.627.000	511.396.000	219,8%	147,2%
BSI Jajce (kvalifikovani kupac)	16.560.000	99.889.000		
Distrikt Brčko	18.200.170	149.151.321	93,1%	105,5%
Potrošnja na prijenosnoj mreži	878.569.037	5.794.240.514	102,0%	102,6%
Pumpni rad PHE Čapljina	0	294		
Preuzimanje sa prijenosne mreže	878.569.037	5.794.240.808	102,0%	102,6%

* Potrošnja od početka godine u odnosu na isti period prošle godine

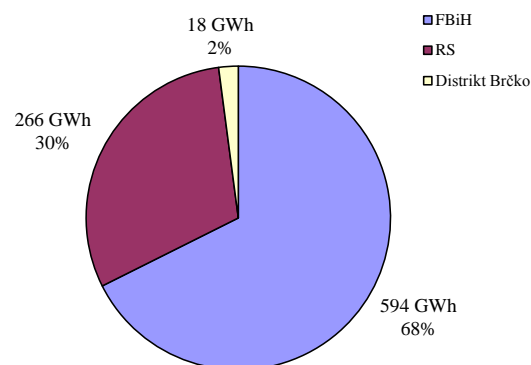
Potrošnja električne energije u BiH za juni 2015. godine



Struktura potrošnje za juni 2015. godine



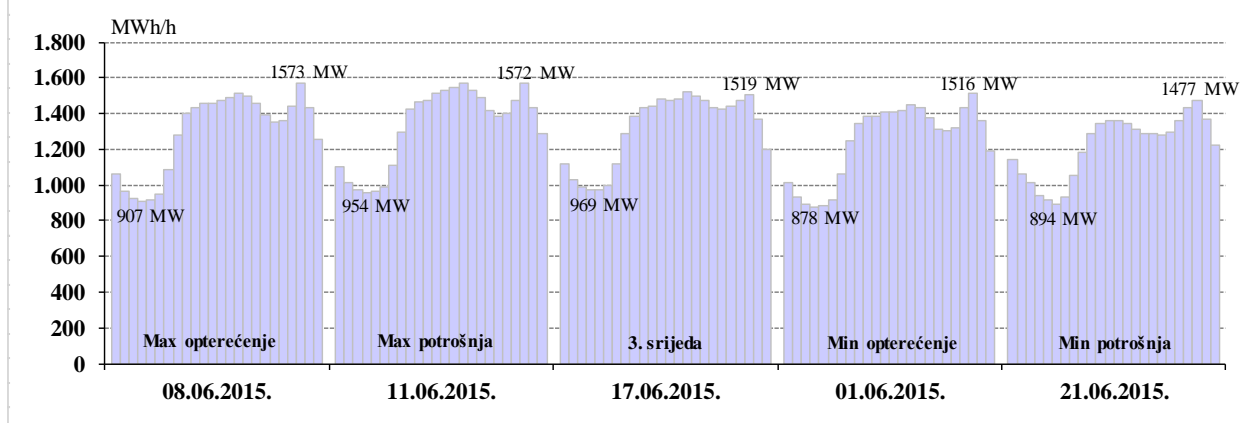
Potrošnja po administrativnim jedinicama u BiH



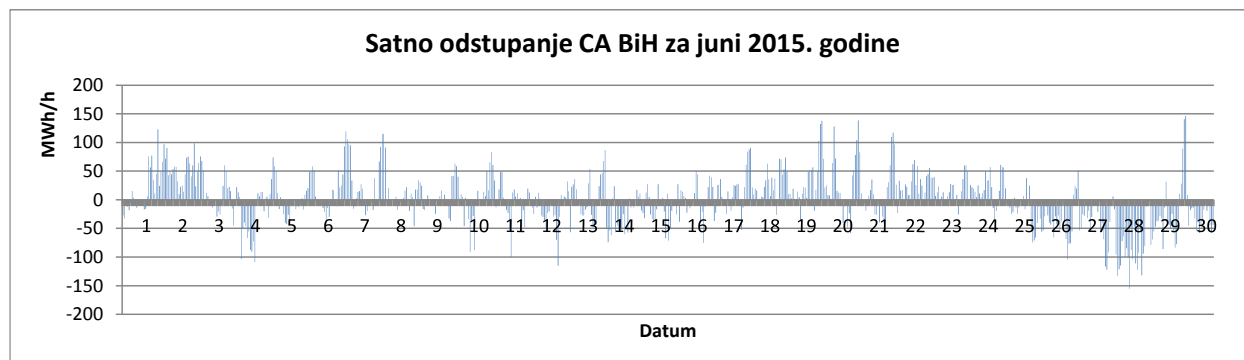
Karakteristične potrošnje električne energije za juni 2015. godine

Max satna potrošnja			Min satna potrošnja			Max dnevna		Min dnevna	
MWh	Dan	Sat	MWh	Dan	Sat	MWh	Dan	MWh	Dan
1.573	08.06.2015.	22	878	01.06.2015.	4	31.899	11.06.2015.	29.136	21.06.2015.

Dijagrami potrošnje za karakteristične dane



DEKLARISANI PROGRAM RAZMJENE BIH SA SUSJEDNIM EES				
DEKLARISANA RAZMJENA	jun 2015.	kumulativ 2015.	jun 2015/14	kum. 2015/14
	GWh	GWh	%	%
BiH <- HR (HEP-OPS)	120,6	588,5	92,9%	116,4%
BiH <- SR (EMS)	234,8	875,2	412,6%	214,1%
BiH <- CG (EPCG)	12,2	258,6	36,7%	153,3%
(1) Prijem BiH	367,7	1.722,3	167,2%	159,0%
BiH --> HR (HEP-OPS)	261,6	1.604,3	201,3%	170,0%
BiH --> SR (EMS)	40,9	787,6	34,4%	101,8%
BiH --> CG (EPCG)	112,7	750,0	59,2%	77,7%
(2) Isporuca BiH	415,3	3.141,9	94,6%	117,1%
(3) Bilans BIH (2) - (1)	47,6	1.419,6		
Bilans HR (HEP-OPS)	141,0	1.015,8	89227,2%	231,8%
Bilans SR (EMS)	-193,9	-87,6	-313,5%	-24,0%
Bilans CG (EPCG)	100,5	491,4	64,0%	61,7%
Tranzit	229,4	1.305,4	187,4%	199,9%



		Manjak snage u sistemu	Višak snage u sistemu	Ukupno za sistem
		"Fali"	"Gura"	
Max satno odstupanje	(MWh/h)	-155	146	-155
Prosječno satno odstupanje	(MWh/h)	-32	34	1
Ukupno mjesečno odstupanje	(MWh)	-11.649	12.027	379
(+)/(-) - Višak/Manjak				

BILANS ELEKTRIČNE ENERGIJE NA PRIJENOSNOJ MREŽI ZA MJESEC JUNI 2015. GODINE

	juni 2015.	kumulativ 2015.	jun 2015/14	kum. 2015/14
	GWh	GWh	%	%
Proizvodnja električne energije na prijenosnoj mreži				
(1) HE	231,3	3.638,8	57,94%	115,56%
(2) TE	716,0	3.713,2	101,98%	87,67%
(3) Proizvodnja UKUPNO (1+2)	947,2	7.352,0	86,01%	99,56%
(4) Energija primljena iz distributivne mreže	3,9	42,3	89,12%	170,20%
Prijem električne energije od susjednih EES				
(5) od EES Hrvatske	70,7	559,9	42,72%	63,32%
(6) od EES Srbije	220,2	884,4	480,14%	140,26%
(7) od EES Crne Gore	28,2	319,8	227,21%	350,40%
(8) Prijem UKUPNO (5..7)	319,1	1.764,0	142,60%	109,84%
(9) RASPOLOŽIVA ENERGIJA (3+4+8)	1.270,2	9.158,4	95,55%	101,59%
Preuzimanje električne energije sa prijenosne mreže				
(10) Distributionske kompanije	692,0	4.685,3	101,50%	104,23%
(11) Direktno priključeni potrošači *	186,6	1.108,9	103,79%	96,37%
(12) Preuzimanje UKUPNO (10+11)	878,6	5.794,2	101,98%	102,63%
Isporuka električne energije za susjedne EES				
(13) za EES Hrvatske	265,3	2.221,2	186,16%	184,29%
(14) za EES Srbije	20,0	130,5	37,38%	46,24%
(15) za EES Crne Gore	81,2	831,0	32,61%	47,92%
(16) Isporuka UKUPNO (13..15)	366,5	3.182,7	82,36%	98,79%
(17) Pumpni rad	0,0	0,0		
(18) POTREBNA ENERGIJA (12+16+17)	1.245,1	8.976,9	95,29%	101,23%
Prijenosni gubici				
(19) Prijenosni gubici (9-18)	25,1	181,5	110,19%	122,74%
(20) U odnosu na raspoloživu energiju (19)/(9)	1,98%	1,98%		

* Uključujući potrošnju kvalifikovanih kupaca