

**IZVJEŠTAJ
O TOKOVIMA ELEKTRIČNE ENERGIJE
NA PRIJENOSNOJ MREŽI U BIH
ZA MAJ 2015. GODINE**

Sarajevo, 07. juli 2015. godine

Izvještajem su obrađeni tokovi električne energije na prijenosnoj mreži BiH za maj 2015. godine. Dat je osnovni prikaz tokova i karakteristični pokazatelji, kao i njihovo poređenje sa prethodnom godinom. Imajući u vidu trenutni status reforme elektroenergetskog sektora i organizacione promjene u elektro sektoru u cilju što kvalitetnijih poređenja određeni podaci su se svodili na istu ravan kako bi bili uporedivi.

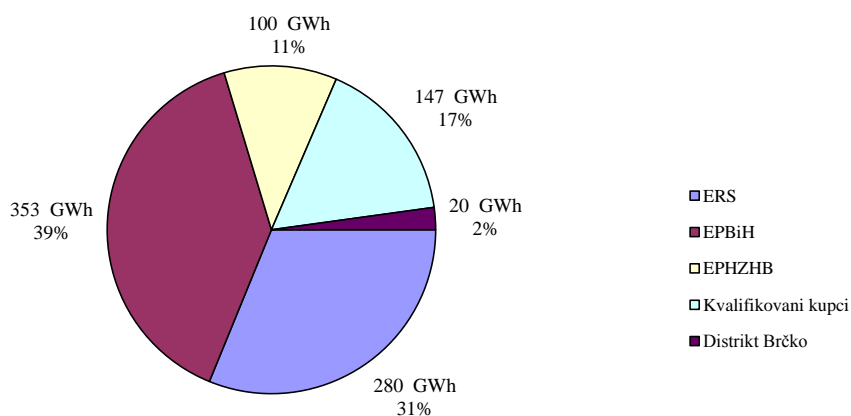
Proizvodnja električne energije na pragu elektrana			
PROIZVODNJA	maj 2015.		
	na mreži prijenosa		2015/2014*
	kWh	kVArh	%
HE Jablanica	81.746.432	-561.423	100,65%
HE Grabovica	28.930.713	0	99,29%
HE Salakovac	43.835.000	2.228.688	102,77%
HE Višegrad	128.932.000	-14.748.000	86,93%
HE Trebinje 1	43.488.456	-171.600	106,90%
HE Trebinje 2	0	0	
HE Dubrovnik (G2)	56.259.720	-516.516	101,51%
HE Bočac	32.918.490	578.160	54,07%
HE Rama	81.860.700	1.869.750	166,11%
HE Mostar	24.713.750		100,16%
HE Jajce 1	32.217.684	1.201.250	104,31%
HE Jajce 2	10.040.767	624.360	93,78%
PHE Čapljina	0	0	0,00%
HE Peć-Mlini	3.954.060	68.310	62,33%
HE Mostarsko Blato	3.910.940	361.020	61,48%
HIDROELEKTRANE	572.808.712	-8.657.201	97,57%
TE Tuzla	157.670.445	-18.029.275	84,23%
TE Kakanj	149.782.090	-3.464.233	111,38%
TE Ugljevik	49.298.000	-6.343.905	#DIV/0!
TE Gacko	148.125.400	-8.477.027	99,09%
TERMOELEKTRANE	504.875.935	-36.314.440	107,16%
PROIZVODNJA	1.077.684.647	-44.971.641	101,84%

* Proizvodnja aktivne energije na nivou mjeseca u 2015. u odnosu na 2014. godinu

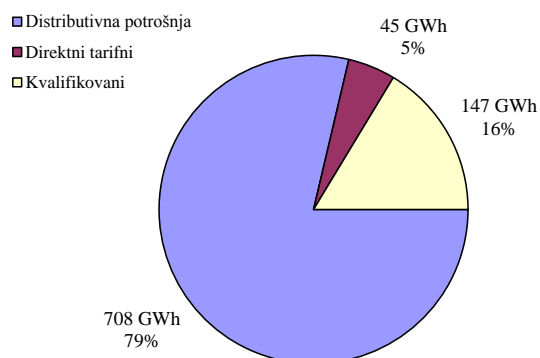
POTROŠNJA ELEKTRIČNE ENERGIJE NA PRIJENOSNOJ MREŽI				
POTROŠNJA	<i>maj 2015.</i>	<i>kumulativ 2015.</i>	<i>maj 2015/14</i>	<i>kum. 2015/14*</i>
	<i>kWh</i>	<i>kWh</i>	<i>%</i>	<i>%</i>
Elektrokrajina	137.076.286	784.425.985	99,3%	104,4%
Elektrodoj	49.415.718	253.890.986	112,2%	104,9%
Elektrobijeljina	55.289.080	300.451.951	103,1%	102,9%
Elektrodistribucija Pale	21.769.251	130.786.743	97,7%	106,0%
Elektrohercegovina	15.648.623	88.170.454	93,5%	99,2%
RiTE ERS (Ugljevik i Gacko)	1.264.355	6.894.630	111,4%	133,0%
ERS	280.463.313	1.564.620.749	101,7%	104,1%
ED Sarajevo	104.481.577	615.938.965	99,2%	106,9%
ED Tuzla	82.889.771	425.350.454	105,3%	101,9%
ED Zenica	75.131.523	412.815.225	101,1%	104,6%
ED Mostar	15.278.705	93.473.966	94,4%	107,7%
ED Bihać	34.766.019	180.278.319	102,3%	103,6%
Direktni potrošači	39.998.041	184.736.195	106,2%	101,9%
EPBiH	352.545.636	1.912.593.124	101,8%	104,5%
ED Hercegovačko-Neretvanska	33.419.574	211.141.867	96,5%	106,6%
ED Zapadnohercegovačka	21.152.256	127.825.412	95,6%	107,7%
ED Herceg Bosanska	11.003.439	61.054.719	96,3%	103,2%
ED Srednja Bosna	22.947.705	132.336.752	104,8%	105,1%
ED Posavska	7.976.134	44.403.652	104,4%	104,3%
Direktni potrošači	3.449.933	262.646.051	3,6%	53,1%
EPHZHB	99.949.041	839.408.453	51,6%	80,8%
Aluminij (kvalifikovani kupac)	130.080.000	384.769.000	218,5%	132,8%
BSI Jajce (kvalifikovani kupac)	17.112.000	83.329.000		
Distrikt Brčko	19.667.247	130.951.151	93,4%	107,4%
Potrošnja na prijenosnoj mreži	899.817.237	4.915.671.477	100,4%	102,7%
Pumpni rad PHE Čapljina	0	294		
Preuzimanje sa prijenosne mreže	899.817.237	4.915.671.771	100,4%	102,7%

* Potrošnja od početka godine u odnosu na isti period prošle godine

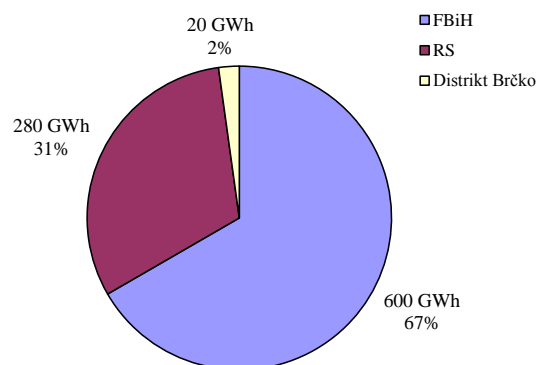
Potrošnja električne energije u BiH za maj 2015. godine



Struktura potrošnje za maj 2015. godine



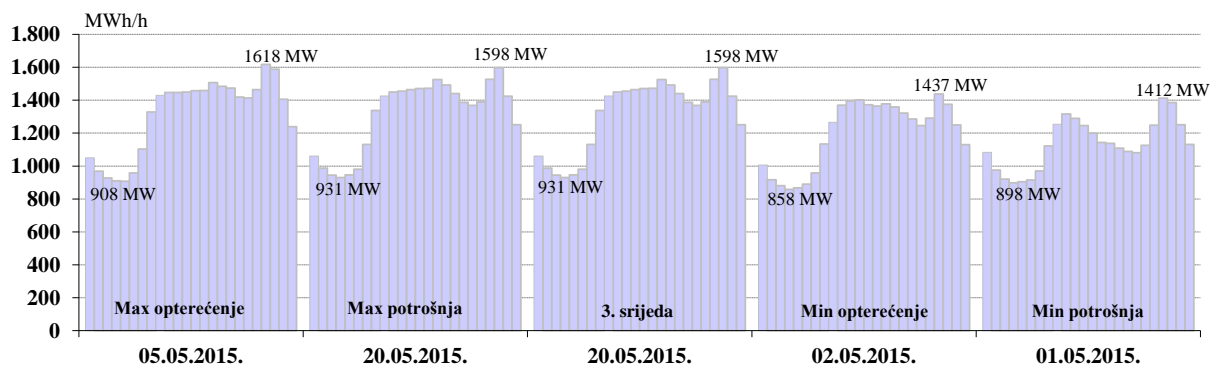
Potrošnja po administrativnim jedinicama u BiH



Karakteristične potrošnje električne energije za maj 2015. godine

Max satna potrošnja			Min satna potrošnja			Max dnevna		Min dnevna	
MWh	Dan	Sat	MWh	Dan	Sat	MWh	Dan	MWh	Dan
1.618	05.05.2015.	21	858	02.05.2015.	4	31.459	20.05.2015.	27.211	01.05.2015.

Dijagrami potrošnje za karakteristične dane

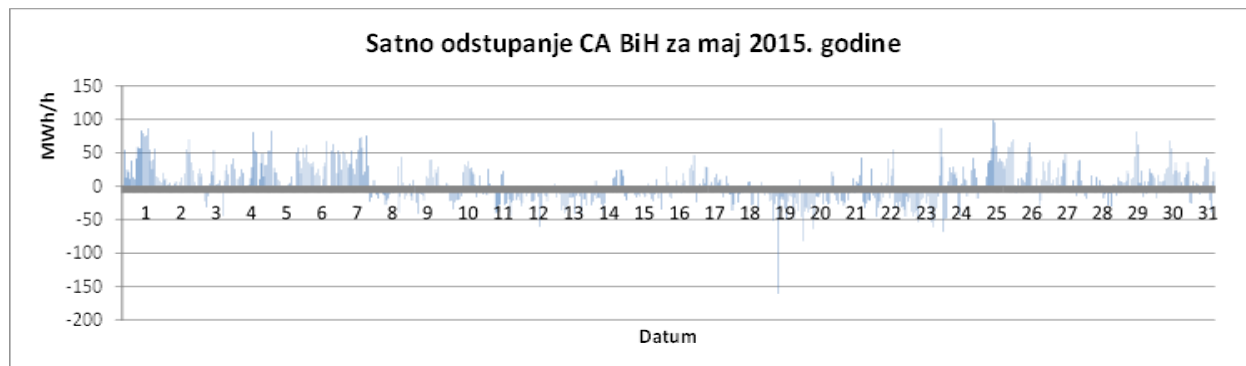


DEKLARISANI PROGRAM RAZMJENE BIH SA SUSJEDNIM EES

DEKLARISANA RAZMJENA	maj 2015.	kumulativ 2015.	maj 2015/14	kum. 2015/14
	GWh	GWh	%	%
BiH <- HR (HEP-OPS)	79,1	467,8	53,2%	124,5%
BiH <- SR (EMS)	170,1	640,4	245,7%	182,0%
BiH <- CG (EPCG)	85,1	246,5	643,5%	181,8%
(1) Prijem BiH	334,4	1.354,6	144,6%	156,9%
BiH --> HR (HEP-OPS)	325,6	1.342,7	349,5%	165,0%
BiH --> SR (EMS)	76,7	746,6	53,8%	114,1%
BiH --> CG (EPCG)	92,0	637,3	58,7%	82,3%
(2) Isporuca BiH	494,3	2.726,6	125,9%	121,6%
(3) Bilans BIH (2) - (1)	160,0	1.372,0		

Bilans HR (HEP-OPS)	246,5	874,9	-443,8%	199,7%
Bilans SR (EMS)	-93,5	106,3	-127,4%	35,1%
Bilans CG (EPCG)	6,9	390,8	4,8%	61,2%

Tranzit	229,2	1.076,0	156,3%	202,8%
----------------	--------------	----------------	---------------	---------------



		Manjak snage u sistemu "Fali"	Višak snage u sistemu "Gura"	Ukupno za sistem
Max satno odstupanje	(MWh/h)	-161	99	-161
Prosječno satno odstupanje	(MWh/h)	-18	26	3
Ukupno mjesečno odstupanje	(MWh)	-6.921	9.117	2.196
(+)/(-) - Višak/Manjak				

BILANS ELEKTRIČNE ENERGIJE NA PRIJENOSNOJ MREŽI ZA MJESEC MAJ 2015. GODINE

	<i>maj 2015.</i>	<i>kumulativ 2015.</i>	<i>maj 2015/14</i>	<i>kum. 2015/14</i>
	<i>GWh</i>	<i>GWh</i>	<i>%</i>	<i>%</i>
Proizvodnja električne energije na prijenosnoj mreži				
(1) HE	572,8	3.407,5	97,57%	123,92%
(2) TE	504,9	2.997,3	107,16%	84,82%
(3) Proizvodnja UKUPNO (1+2)	1.077,7	6.404,8	101,84%	101,93%
(4) Energija primljena iz distributivne mreže	9,5	38,5	113,46%	187,34%
Prijem električne energije od susjednih EES				
(5) od EES Hrvatske	101,7	489,2	49,90%	68,06%
(6) od EES Srbije	193,3	664,2	293,28%	113,60%
(7) od EES Crne Gore	64,3	291,6	516,97%	369,80%
(8) Prijem UKUPNO (5..7)	359,3	1.444,9	127,30%	104,54%
(9) RASPOLOŽIVA ENERGIJA (3+4+8)	1.446,5	7.888,2	107,24%	102,63%
Preuzimanje električne energije sa prijenosne mreže				
(10) Distributionske kompanije	707,9	3.993,3	100,85%	104,72%
(11) Direktno priključeni potrošači *	191,9	922,4	98,72%	95,00%
(12) Preuzimanje UKUPNO (10+11)	899,8	4.915,7	100,39%	102,75%
Isporuka električne energije za susjedne EES				
(13) za EES Hrvatske	382,1	1.955,8	318,56%	184,04%
(14) za EES Srbije	22,7	110,5	51,04%	48,31%
(15) za EES Crne Gore	115,4	749,7	42,83%	50,48%
(16) Isporuka UKUPNO (13..15)	520,3	2.816,1	119,89%	101,42%
(17) Pumpni rad	0,0	0,0		
(18) POTREBNA ENERGIJA (12+16+17)	1.420,1	7.731,8	106,75%	102,26%
Prijenosni gubici				
(19) Prijenosni gubici (9-18)	26,3	156,4	142,52%	125,03%
(20) U odnosu na raspoloživu energiju (19)/(9)	1,82%	1,98%		

* Uključujući potrošnju kvalifikovanih kupaca