

**IZVJEŠTAJ
O TOKOVIMA ELEKTRIČNE ENERGIJE
NA PRIJENOSNOJ MREŽI U BIH
ZA MART 2015. GODINE**

Sarajevo, 11. maj 2015. godine

Izvještajem su obrađeni tokovi električne energije na prijenosnoj mreži BiH za mart 2015. godine. Dat je osnovni prikaz tokova i karakteristični pokazatelji, kao i njihovo poređenje sa prethodnom godinom. Imajući u vidu trenutni status reforme elektroenergetskog sektora i organizacione promjene u elektro sektoru u cilju što kvalitetnijih poređenja određeni podaci su se svodili na istu ravan kako bi bili uporedivi.

Proizvodnja električne energije na pragu elektrana

PROIZVODNJA	mart 2015.		
	na mreži prijenosa		2015/2014*
	kWh	kVArh	%
HE Jablanica	85.156.657	-487.146	109,43%
HE Grabovica	31.172.214	0	111,57%
HE Salakovac	45.714.064	2.197.668	117,59%
HE Višegrad	115.718.000	-12.400.000	212,90%
HE Trebinje 1	63.089.532	-2.198.988	146,11%
HE Trebinje 2	0	0	
HE Dubrovnik (G2)	79.582.404	1.786.422	115,83%
HE Bočac	39.119.850	471.900	177,37%
HE Rama	69.987.150	668.850	126,86%
HE Mostar	26.101.250	1.265.750	113,55%
HE Jajce 1	33.532.846	725.120	128,40%
HE Jajce 2	10.600.037	453.600	130,33%
PHE Čapljina	46.830.672	36.456	1009,69%
HE Peć-Mlini	15.546.630	7.590	102,61%
HE Mostarsko Blato	16.016.220	309.980	128,21%
HIDROELEKTRANE	678.167.526	-7.162.798	141,99%
TE Tuzla	322.809.326	-13.386.705	95,74%
TE Kakanj	135.213.932	6.348.120	73,34%
TE Ugljevik	169.278.000	-13.507.398	104,43%
TE Gacko	2.311.600	-2.723.579	1,46%
TERMOELEKTRANE	629.612.858	-23.269.562	74,74%
PROIZVODNJA	1.307.780.384	-30.432.360	99,07%

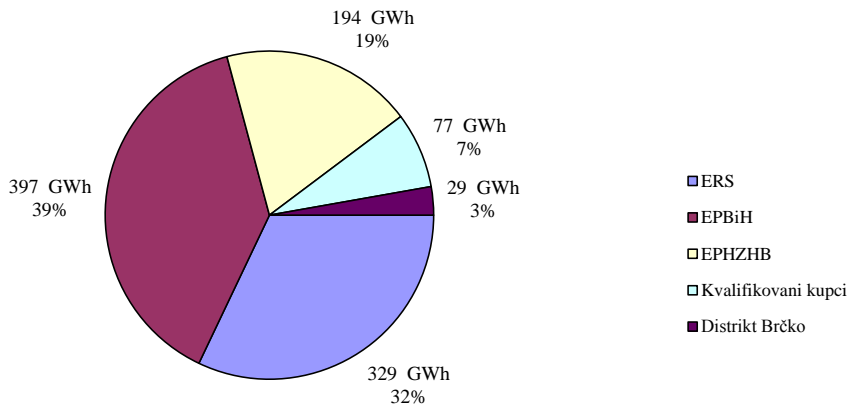
* Proizvodnja aktivne energije na nivou mjeseca u 2015. u odnosu na 2014. godinu

POTROŠNJA ELEKTRIČNE ENERGIJE NA PRIJENOSNOJ MREŽI

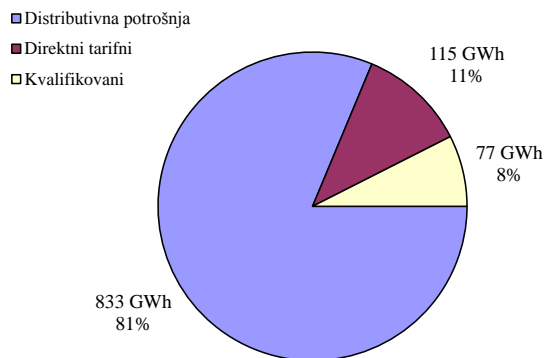
POTROŠNJA	<i>mart 2015.</i>	<i>kumulativ 2015.</i>	<i>mar 2015/14</i>	<i>kum. 2015/14*</i>
	<i>kWh</i>	<i>kWh</i>	<i>%</i>	<i>%</i>
Elektrokrajina	164.881.349	509.042.028	106,1%	107,1%
Elektrodoboj	54.309.701	158.683.592	116,2%	104,8%
Elektrobijeljina	62.591.327	188.008.627	103,8%	103,6%
Elektrodistribucija Pale	27.641.172	85.149.053	107,7%	109,3%
Elektrohercegovina	17.476.416	55.034.361	94,2%	99,0%
RiTE ERS (Ugljevik i Gacko)	1.851.754	3.843.191	261,9%	127,7%
ERS	328.751.719	999.760.852	107,0%	105,8%
ED Sarajevo	130.753.766	397.683.380	110,1%	110,5%
ED Tuzla	87.171.611	260.409.058	102,2%	101,2%
ED Zenica	84.097.923	258.926.086	103,3%	106,7%
ED Mostar	19.202.626	61.088.175	111,0%	112,3%
ED Bihac	36.893.376	110.512.857	105,4%	104,4%
Direktni potrošači	39.269.058	107.455.742	101,8%	100,2%
EPBiH	397.388.360	1.196.075.298	105,6%	106,1%
ED Hercegovačko-Neretvanska	43.237.478	140.341.681	108,6%	109,6%
ED Zapadnohercegovačka	26.515.819	81.780.506	108,9%	109,9%
ED Herceg Bosanska	12.409.665	38.502.978	104,9%	105,9%
ED Srednja Bosna	28.320.168	85.912.763	106,1%	107,7%
ED Posavska	9.189.652	27.961.734	106,9%	105,7%
Direktni potrošači	74.259.864	256.127.886	70,8%	85,6%
EPHZHB	193.932.646	630.627.548	89,7%	97,9%
Aluminij (kvalifikovani kupac)	59.452.000	129.649.000	100,0%	75,1%
BSI Jajce (kvalifikovani kupac)	17.089.000	49.657.000		
Distrikt Brčko	28.558.130	87.903.960	116,8%	112,1%
Potrošnja na prijenosnoj mreži	1.025.171.855	3.093.673.658	104,2%	104,3%
Pumpni rad PHE Čapljina	294	294		
Preuzimanje sa prijenosne mreže	1.025.172.149	3.093.673.952	104,2%	104,3%

* Potrošnja od početka godine u odnosu na isti period prošle godine

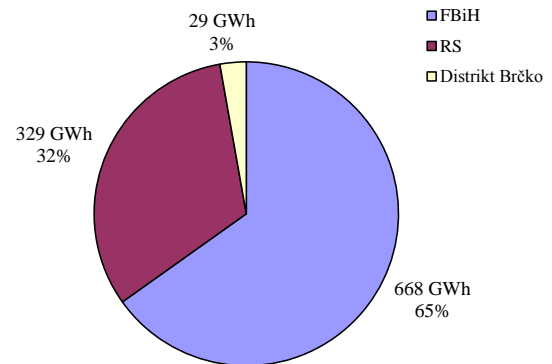
Potrošnja električne energije u BiH za mart 2015. godine



Struktura potrošnje za mart 2015. godine



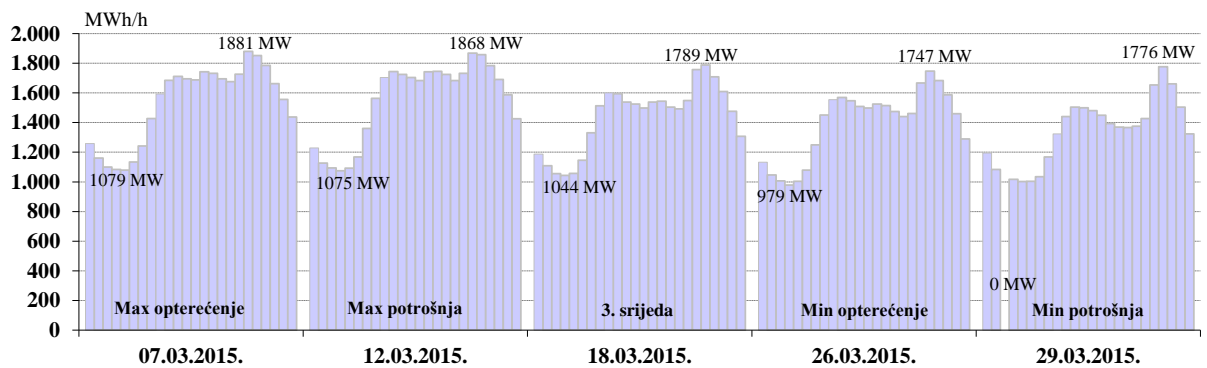
Potrošnja po administrativnim jedinicama u BiH



Karakteristične potrošnje električne energije za mart 2015. godine

Max satna potrošnja			Min satna potrošnja			Max dnevna		Min dnevna	
MWh	Dan	Sat	MWh	Dan	Sat	MWh	Dan	MWh	Dan
1.881	07.03.2015.	19	979	26.03.2015.	4	37.111	12.03.2015.	31.056	29.03.2015.

Dijagrami potrošnje za karakteristične dane

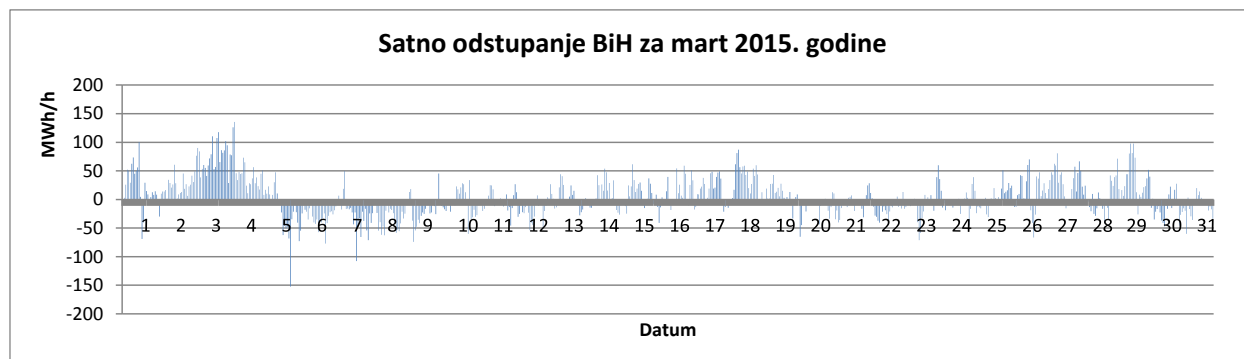


DEKLARISANI PROGRAM RAZMJENE BIH SA SUSJEDNIM EES

DEKLARISANA RAZMJENA	mart 2015.	kumulativ 2015.	mar 2015/14	kum. 2015/14
	GWh	GWh	%	%
BiH <- HR (HEP-OPS)	91,5	320,0	203,6%	206,0%
BiH <- SR (EMS)	87,6	281,3	111,6%	171,1%
BiH <- CG (EPCG)	23,3	88,8	72,0%	93,3%
(1) Prijem BiH	202,5	690,0	129,9%	166,3%
BiH --> HR (HEP-OPS)	223,1	639,4	145,4%	111,4%
BiH --> SR (EMS)	133,2	555,3	104,2%	128,1%
BiH --> CG (EPCG)	103,3	446,8	54,7%	85,9%
(2) Isporuca BiH	459,6	1.641,5	97,8%	107,5%
(3) Bilans BIH (2) - (1)	257,1	951,5		

Bilans HR (HEP-OPS)	131,5	319,5	121,3%	76,3%
Bilans SR (EMS)	45,6	274,0	92,5%	101,8%
Bilans CG (EPCG)	80,0	358,0	51,1%	84,3%

Tranzit	148,7	546,0	165,8%	199,0%
----------------	--------------	--------------	---------------	---------------



	Manjak snage u sistemu "Fali"	Višak snage u sistemu "Gura"	Ukupno za sistem
Max satno odstupanje (MWh/h)	-152	136	-152
Prosječno satno odstupanje (MWh/h)	-20	30	4
Ukupno mjesečno odstupanje (MWh)	-7.901	10.552	2.651

(+)/(-) - Višak/Manjak

BILANS ELEKTRIČNE ENERGIJE NA PRIJENOSNOJ MREŽI ZA MJESEC MART 2015. GODINE

	<i>mart 2015.</i>	<i>kumulativ 2015.</i>	<i>mar 2015/14</i>	<i>kum. 2015/14</i>
	<i>GWh</i>	<i>GWh</i>	<i>%</i>	<i>%</i>
Proizvodnja električne energije na prijenosnoj mreži				
(1) HE	678,2	2.138,4	141,99%	127,54%
(2) TE	629,6	1.982,2	74,74%	79,83%
(3) Proizvodnja UKUPNO (1+2)	1.307,8	4.120,6	99,07%	99,06%
(4) Energija primljena iz distributivne mreže	6,9	18,9	358,82%	265,95%
Prijem električne energije od susjednih EES				
(5) od EES Hrvatske	103,9	316,9	70,84%	84,50%
(6) od EES Srbije	102,6	281,4	79,36%	80,36%
(7) od EES Crne Gore	51,3	112,2	617,49%	256,57%
(8) Prijem UKUPNO (5..7)	257,8	710,6	90,69%	92,40%
(9) RASPOLOŽIVA ENERGIJA (3+4+8)	1.572,5	4.850,1	97,90%	98,26%

Preuzimanje električne energije sa prijenosne mreže				
(10) Distributions kompanije	833,3	2.546,9	106,81%	106,78%
(11) Direktno priključeni potrošači *	191,9	546,7	94,27%	93,93%
(12) Preuzimanje UKUPNO (10+11)	1.025,2	3.093,7	104,22%	104,26%

Isporuka električne energije za susjedne EES				
(13) za EES Hrvatske	371,6	999,6	200,98%	130,60%
(14) za EES Srbije	21,0	81,8	43,69%	55,19%
(15) za EES Crne Gore	124,7	579,8	34,19%	59,47%
(16) Isporuka UKUPNO (13..15)	517,3	1.661,2	86,56%	87,97%
(17) Pumpni rad	0,0	0,0		
(18) POTREBNA ENERGIJA (12+16+17)	1.542,5	4.754,9	97,54%	97,92%

Prijenosni gubici				
(19) Prijenosni gubici (9-18)	30,0	95,2	120,53%	118,88%
(20) U odnosu na raspoloživu energiju (19)/(9)	1,91%	1,96%		

* Uključujući potrošnju kvalifikovanih kupaca