

**IZVJEŠTAJ
O TOKOVIMA ELEKTRIČNE ENERGIJE
NA PRIJENOSNOJ MREŽI U BIH
ZA DECEMBAR 2014. GODINE**

Izvještajem su obrađeni tokovi električne energije na prijenosnoj mreži BiH za decembar 2014. godine. Dat je osnovni prikaz tokova i karakteristični pokazatelji, kao i njihovo poređenje sa prethodnom godinom. Imajući u vidu trenutni status reforme elektroenergetskog sektora i organizacione promjene u elektro sektoru u cilju što kvalitetnijih poređenja određeni podaci su se svodili na istu ravan kako bi bili uporedivi.

Proizvodnja električne energije na pragu elektrana

PROIZVODNJA	decembar 2014.		
	na mreži prijenosa		2014/2013*
	kWh	kVArh	%
HE Jablanica	93.879.015	-318.175	170,50%
HE Grabovica	34.835.513	0	166,93%
HE Salakovac	57.043.668	2.656.280	208,91%
HE Višegrad	126.770.000	-14.334.000	199,06%
HE Trebinje 1	36.951.816	-32.472	87,50%
HE Trebinje 2	0	0	
HE Dubrovnik (G2)	84.191.580	-1.178.100	102,94%
HE Bočac	27.733.200	289.740	201,00%
HE Rama	84.602.850	993.150	89,21%
HE Mostar	31.752.750	1.369.250	180,10%
HE Jajce 1	27.799.486	743.160	193,31%
HE Jajce 2	9.696.212	1.127.280	178,82%
PHE Čapljina	42.536.067	127.008	3824,49%
HE Peć-Mlini	16.033.380	38.940	280,31%
HE Mostarsko Blato**	26.330.040	364.980	402,02%
HIDROELEKTRANE	700.155.577	-8.152.959	155,46%
TE Tuzla	286.247.522	-6.026.504	107,70%
TE Kakanj	126.501.282	4.446.744	60,63%
TE Ugljevik	175.024.000	-17.017.547	103,10%
TE Gacko	132.632.600	-6.315.949	72,13%
TERMOELEKTRANE	720.405.404	-24.913.256	87,00%
PROIZVODNJA	1.420.560.981	-33.066.215	111,12%

* Proizvodnja aktivne energije na nivou mjeseca u 2014. u odnosu na 2013. godinu

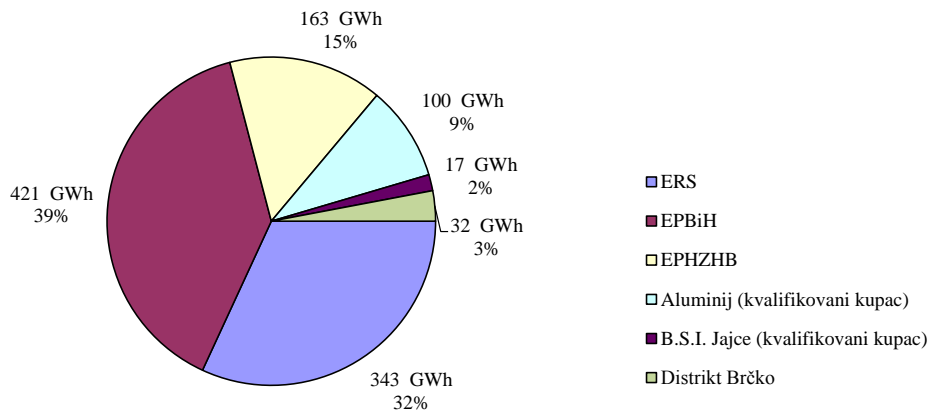
** Energija proizvedena u testnom radu

POTROŠNJA ELEKTRIČNE ENERGIJE NA PRIJENOSNOJ MREŽI

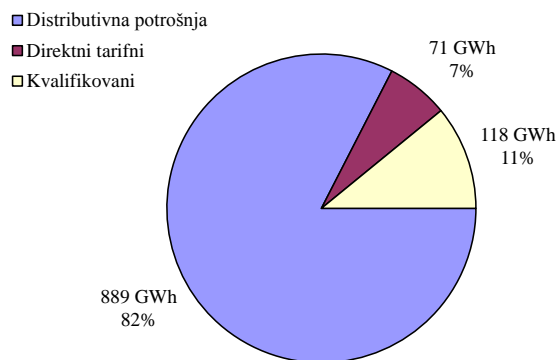
POTROŠNJA	decembar 2014.	kumulativ 2014.	dec 2014/13	kum. 2014/13*
	kWh	kWh	%	%
Elektrokrajina	171.872.155	1.749.318.286	92,5%	97,4%
Elektrodoj	54.372.844	593.027.505	92,5%	97,2%
Elektrobijeljina	65.860.872	695.005.075	92,6%	105,9%
Elektrodistribucija Pale	29.598.700	297.742.028	92,4%	99,4%
Elektrohercegovina	20.610.848	208.423.434	100,3%	104,6%
RiTE ERS (Ugljevik i Gacko)	1.047.160	13.166.533	199,6%	108,6%
ERS	343.362.579	3.556.682.861	93,1%	99,5%
ED Sarajevo	136.495.197	1.355.803.890	94,2%	98,8%
ED Tuzla	91.449.706	1.017.838.778	93,7%	98,2%
ED Zenica	95.257.293	954.207.866	105,1%	101,2%
ED Mostar	21.402.930	211.081.351	101,7%	103,7%
ED Bihac	40.632.184	433.239.295	98,3%	98,1%
Direktni potrošači	35.312.987	442.953.845	97,9%	98,7%
EPBiH	420.550.297	4.415.125.025	97,5%	99,3%
ED Hercegovačko-Neretvanska	47.447.705	462.482.698	92,2%	93,9%
ED Zapadnohercegovačka	27.620.220	281.180.128	98,9%	90,6%
ED Herceg Bosanska	13.800.016	142.695.956	98,2%	97,8%
ED Srednja Bosna	29.840.517	309.066.657	91,9%	99,0%
ED Posavska	10.537.720	102.109.002	96,8%	96,3%
Direktni potrošači	34.164.581	1.067.569.908	36,4%	91,1%
EPHZHB	163.410.759	2.365.104.349	70,8%	93,2%
Aluminij (kvalifikovani kupac)	100.440.000	722.260.000	135,0%	81,6%
BSI Jajce (kvalifikovani kupac)	17.112.000	33.672.000		
Distrikt Brčko	32.098.978	286.389.702	96,4%	99,2%
Potrošnja na prijenosnoj mreži	1.076.974.613	11.379.233.937	94,6%	97,0%
Pumpni rad PHE Čapljina	0	2.646		85,7%
Preuzimanje sa prijenosne mreže	1.076.974.613	11.379.236.583	94,6%	97,0%

* Potrošnja od početka godine u odnosu na isti period prošle godine

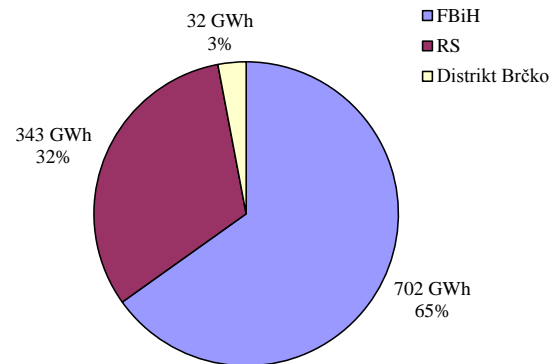
Potrošnja električne energije u BiH za decembar 2014. godine



Struktura potrošnje za decembar 2014. godine



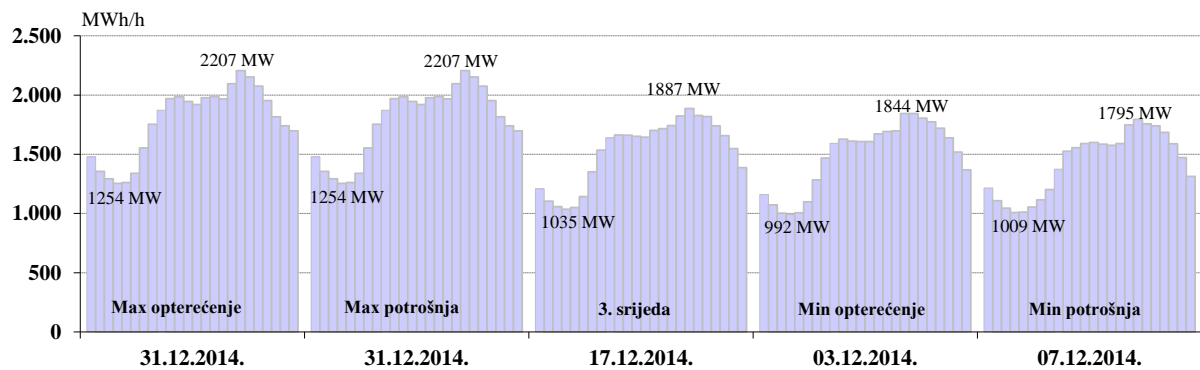
Potrošnja po administrativnim jedinicama u BiH



Karakteristične potrošnje električne energije za decembar 2014. godine

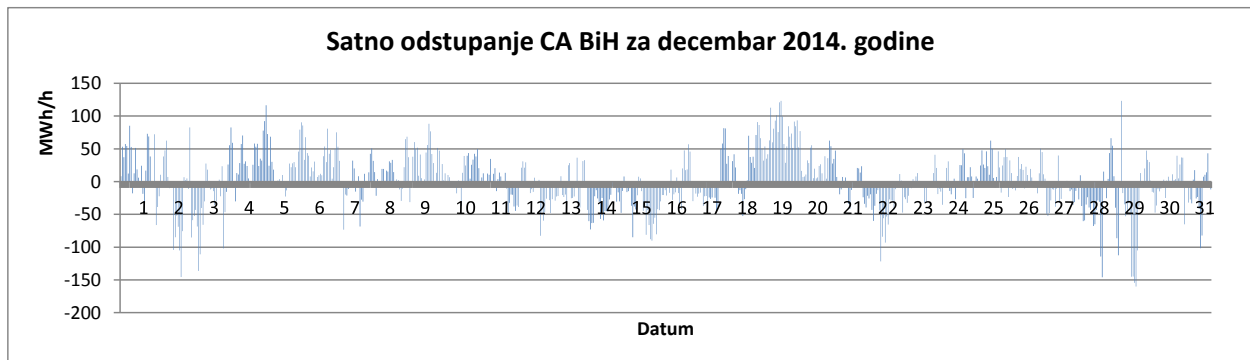
Max satna potrošnja			Min satna potrošnja			Max dnevna		Min dnevna	
MWh	Dan	Sat	MWh	Dan	Sat	MWh	Dan	MWh	Dan
2.207	31.12.2014.	18	992	03.12.2014.	4	42.647	31.12.2014.	34.254	07.12.2014.

Dijagrami potrošnje za karakteristične dane



DEKLARISANI PROGRAM RAZMJENE BIH SA SUSJEDNIM EES

DEKLARISANA RAZMJENA	decembar 2014.	kumulativ 2014.	dec 2014/13	kum. 2014/13
	GWh	GWh	%	%
BiH <- HR (HEP-OPS)	119,3	1.340,8	90,1%	101,0%
BiH <- SR (EMS)	80,4	834,9	61,0%	109,6%
BiH <- CG (EPCG)	17,6	228,8	228,9%	52,3%
(1) Prijem BiH	217,2	2.404,5	79,9%	95,2%
BiH --> HR (HEP-OPS)	158,6	1.616,4	127,6%	49,0%
BiH --> SR (EMS)	186,8	1.476,9	119,0%	86,9%
BiH --> CG (EPCG)	185,0	2.125,9	180,2%	171,1%
(2) Isporuca BiH	530,4	5.219,3	138,2%	83,6%
(3) Bilans BIH (2) - (1)	313,1	2.814,7	279,3%	75,8%
Bilans HR (HEP-OPS)	39,3	275,6		14,0%
Bilans SR (EMS)	106,4	642,0	421,8%	68,5%
Bilans CG (EPCG)	167,4	1.897,1	176,3%	235,5%
Tranzit	103,4	1.447,8	72,7%	126,4%



	Manjak snage u sistemu	Višak snage u sistemu	Ukupno za sistem
	"Fali"	"Gura"	
Max satno odstupanje (MWh/h)	-160	123	-160
Prosječno satno odstupanje (MWh/h)	-30	32	0
Ukupno mjesečno odstupanje (MWh)	-11.403	11.685	282

(+)/(-) - Višak/Manjak

BILANS ELEKTRIČNE ENERGIJE NA PRIJENOSNOJ MREŽI ZA MJESEC DECEMBAR 2014. GODINE

	<i>decembar 2014.</i>	<i>kumulativ 2014.</i>	<i>dec 2014/13</i>	<i>kum. 2014/13</i>
	<i>GWh</i>	<i>GWh</i>	<i>%</i>	<i>%</i>
Proizvodnja električne energije na prijenosnoj mreži				
(1) HE	700,2	5.747,4	155,46%	82,44%
(2) TE	720,4	8.725,0	87,00%	99,83%
(3) Proizvodnja UKUPNO (1+2)	1.420,6	14.472,4	111,12%	92,11%
(4) Energija primljena iz distributivne mreže	6,6	47,5	1006,32%	81,34%
Prijem električne energije od susjednih EES				
(5) od EES Hrvatske	198,5	1.955,1	117,59%	173,55%
(6) od EES Srbije	29,8	996,2	15,85%	65,37%
(7) od EES Crne Gore	24,1	210,3	134,70%	40,71%
(8) Prijem UKUPNO (5..7)	252,4	3.161,6	67,34%	99,83%
(9) RASPOLOŽIVA ENERGIJA (3+4+8)	1.679,6	17.681,4	101,55%	93,37%

Preuzimanje električne energije sa prijenosne mreže				
(10) Distributions kompanije	888,9	9.099,6	95,18%	98,75%
(11) Direktno priključeni potrošači *	188,1	2.279,6	91,79%	90,56%
(12) Preuzimanje UKUPNO (10+11)	1.077,0	11.379,2	94,57%	96,99%
Isporuka električne energije za susjedne EES				
(13) za EES Hrvatske	180,3	2.154,8	93,26%	51,23%
(14) za EES Srbije	85,5	612,9	293,63%	113,99%
(15) za EES Crne Gore	301,0	3.230,1	114,82%	152,51%
(16) Isporuka UKUPNO (13..15)	566,8	5.997,7	116,96%	87,41%
(17) Pumpni rad	0,0	0,0		
(18) POTREBNA ENERGIJA (12+16+17)	1.643,8	17.377,0	101,26%	93,46%

Prijenosni gubici				
(19) Prijenosni gubici (9-18)	35,8	304,5	117,40%	88,74%
(20) U odnosu na raspoloživu energiju (19)/(9)	2,13%	1,72%		

* Uključujući potrošnju kvalifikovanih kupaca