

**IZVJEŠTAJ
O TOKOVIMA ELEKTRIČNE ENERGIJE
NA PRIJENOSNOJ MREŽI U BIH
ZA NOVEMBAR 2014. GODINE**

Izvještajem su obrađeni tokovi električne energije na prijenosnoj mreži BiH za novembar 2014. godine. Dat je osnovni prikaz tokova i karakteristični pokazatelji, kao i njihovo poređenje sa prethodnom godinom. Imajući u vidu trenutni status reforme elektroenergetskog sektora i organizacione promjene u elektro sektoru u cilju što kvalitetnijih poređenja određeni podaci su se svodili na istu ravan kako bi bili uporedivi.

Proizvodnja električne energije na pragu elektrana

PROIZVODNJA	novembar 2014.		
	na mreži prijenosa		2014/2013*
	kWh	kVArh	%
HE Jablanica	50.372.982	-340.874	67,92%
HE Grabovica	23.011.199	0	80,19%
HE Salakovac	42.073.944	2.040.148	87,95%
HE Višegrad	75.484.000	-8.148.000	100,59%
HE Trebinje 1	29.228.760	521.532	94,87%
HE Trebinje 2	0	0	
HE Dubrovnik (G2)	74.553.996	-1.363.692	103,57%
HE Bočac	20.890.650	307.230	156,49%
HE Rama	46.248.540	544.200	55,77%
HE Mostar	24.599.500	1.150.500	88,42%
HE Jajce 1	22.117.885	439.120	170,72%
HE Jajce 2	7.952.587	1.574.580	150,74%
PHE Čapljina	13.619.697	59.535	69,85%
HE Peć-Mlini	13.139.280	34.320	242,96%
HE Mostarsko Blato**	14.995.640	208.780	98,74%
HIDROELEKTRANE	458.288.660	-2.972.621	89,69%
TE Tuzla	295.495.983	-7.487.603	91,39%
TE Kakanj	124.616.377	11.704.726	72,34%
TE Ugljevik	167.160.000	-19.476.100	100,66%
TE Gacko	140.645.200	-11.577.448	90,07%
TERMOELEKTRANE	727.917.560	-26.836.425	89,01%
PROIZVODNJA	1.186.206.220	-29.809.046	89,27%

* Proizvodnja aktivne energije na nivou mjeseca u 2014. u odnosu na 2013. godinu

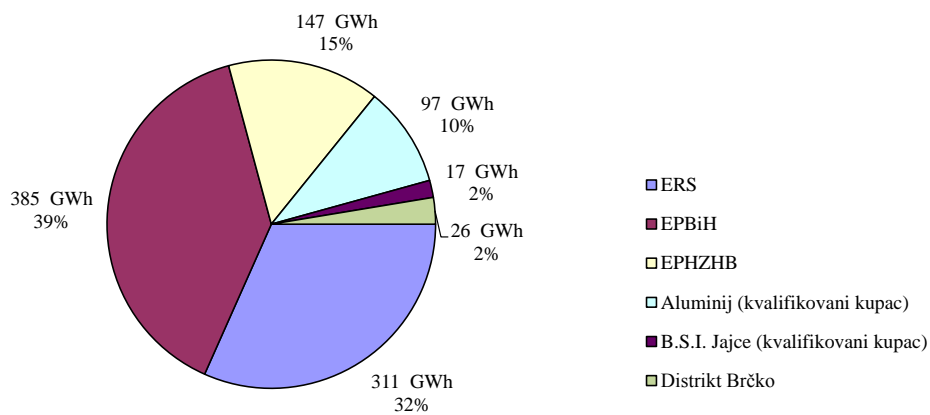
** Energija proizvedena u testnom radu

POTROŠNJA ELEKTRIČNE ENERGIJE NA PRIJENOSNOJ MREŽI

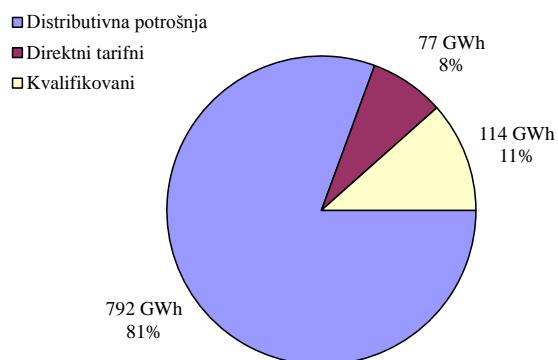
POTROŠNJA	novembar 2014.	kumulativ 2014.	nov 2014/13	kum. 2014/13*
	kWh	kWh	%	%
Elektrokrajina	154.489.246	1.577.446.131	97,9%	97,9%
Elektrodoj	51.624.134	538.654.661	98,0%	97,7%
Elektrobijeljina	59.497.568	629.144.203	100,2%	107,5%
Elektrodistribucija Pale	26.813.463	268.143.328	102,6%	100,2%
Elektrohercegovina	17.750.684	187.812.586	104,2%	105,1%
RiTE ERS (Ugljevik i Gacko)	937.291	12.119.373	97,9%	104,5%
ERS	311.112.386	3.213.320.282	99,1%	100,3%
ED Sarajevo	120.477.325	1.219.308.693	99,2%	99,4%
ED Tuzla	87.277.852	926.389.072	99,1%	98,6%
ED Zenica	83.825.353	858.950.573	106,3%	100,7%
ED Mostar	18.568.886	189.678.421	106,9%	103,9%
ED Bihac	35.228.127	392.607.111	95,6%	98,1%
Direktni potrošači	39.439.015	407.640.858	90,5%	98,8%
EPBiH	384.816.558	3.994.574.728	99,7%	99,5%
ED Hercegovačko-Neretvanska	38.461.170	415.034.993	96,3%	94,1%
ED Zapadnohercegovačka	24.269.893	253.559.908	92,8%	89,8%
ED Herceg Bosanska	12.012.396	128.895.940	99,3%	97,8%
ED Srednja Bosna	27.373.655	279.226.140	99,8%	99,8%
ED Posavska	8.760.818	91.571.282	99,9%	96,2%
Direktni potrošači	36.517.843	1.033.405.327	39,8%	95,9%
EPHZHB	147.395.775	2.201.693.590	71,5%	95,4%
Aluminij (kvalifikovani kupac)	97.200.000	621.820.000	135,0%	76,7%
BSI Jajce (kvalifikovani kupac)	16.560.000	16.560.000		
Distrikt Brčko	25.687.609	254.290.724	100,7%	99,6%
Potrošnja na prijenosnoj mreži	982.772.328	10.302.259.324	97,9%	97,3%
Pumpni rad PHE Čapljina	0	2.646		85,7%
Preuzimanje sa prijenosne mreže	982.772.328	10.302.261.970	97,9%	97,3%

* Potrošnja od početka godine u odnosu na isti period prošle godine

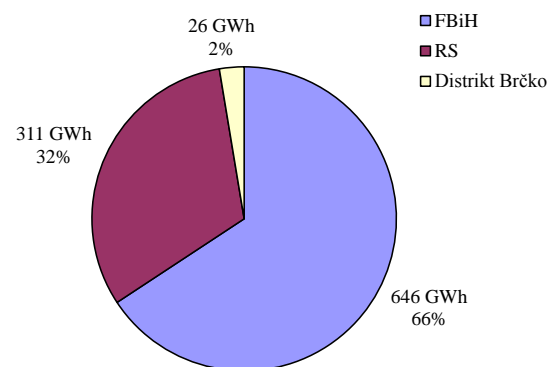
Potrošnja električne energije u BiH za novembar 2014. godine



Struktura potrošnje za novembar 2014. godine



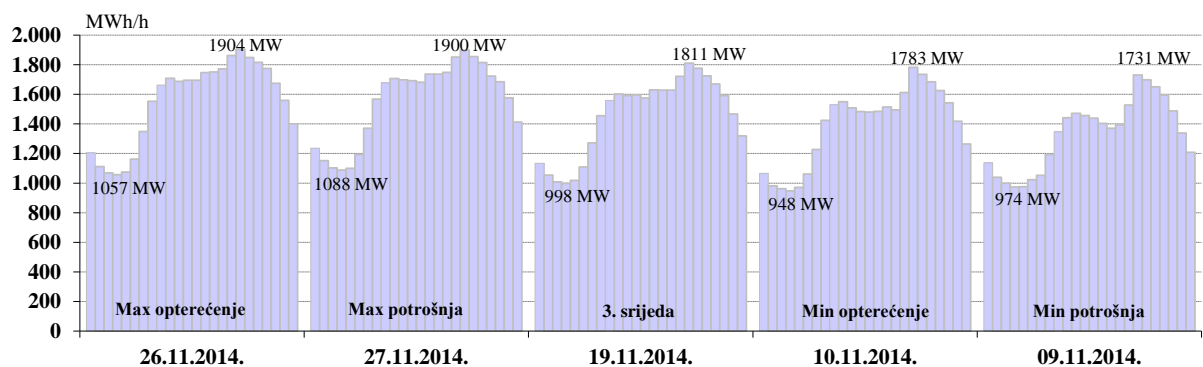
Potrošnja po administrativnim jedinicama u BiH



Karakteristične potrošnje električne energije za novembar 2014. godine

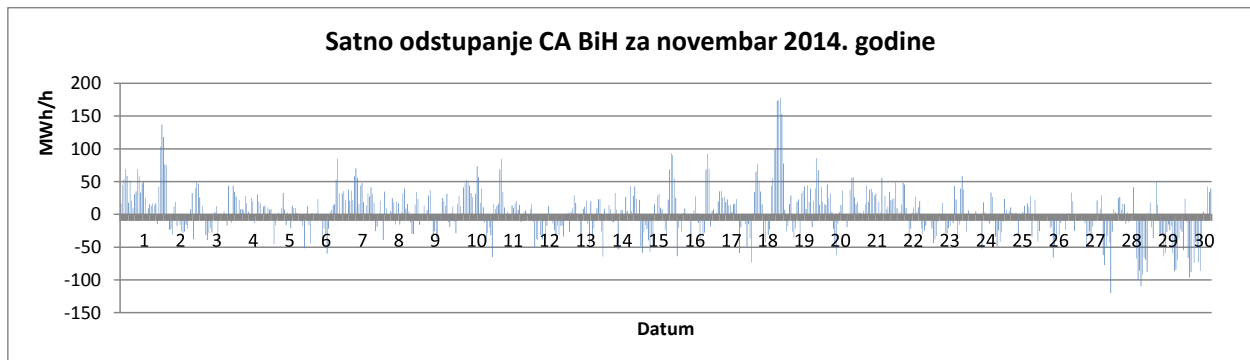
Max satna potrošnja		Min satna potrošnja			Max dnevna		Min dnevna	
MWh	Dan	MWh	Dan	Sat	MWh	Dan	MWh	Dan
1.904	26.11.2014.	948	10.11.2014.	4	37.310	27.11.2014.	31.956	09.11.2014.

Dijagrami potrošnje za karakteristične dane



DEKLARISANI PROGRAM RAZMJENE BIH SA SUSJEDNIM EES

DEKLARISANA RAZMJENA	novembar 2014.	kumulativ 2014.	nov 2014/13	kum. 2014/13
	GWh	GWh	%	%
BiH <- HR (HEP-OPS)	136,2	1.221,5	460,6%	102,2%
BiH <- SR (EMS)	80,8	754,5	56,2%	119,7%
BiH <- CG (EPCG)	8,4	211,3	33,3%	49,2%
(1) Prijem BiH	225,4	2.187,3	113,5%	97,0%
BiH --> HR (HEP-OPS)	96,1	1.457,8	33,4%	45,9%
BiH --> SR (EMS)	137,7	1.290,1	81,6%	83,7%
BiH --> CG (EPCG)	173,9	1.941,0	344,2%	170,2%
(2) Isporuca BiH	407,6	4.688,9	80,3%	80,0%
(3) Bilans BIH (2) - (1)	182,2	2.501,6	59,0%	69,4%
Bilans HR (HEP-OPS)	-40,1	236,3		11,9%
Bilans SR (EMS)	56,9	535,6	226,8%	58,7%
Bilans CG (EPCG)	165,4	1.729,7	655,2%	243,4%
Tranzit	118,7	1.344,4	99,6%	134,1%



	Manjak snage u sistemu "Fali"	Višak snage u sistemu "Gura"	Ukupno za sistem
Max satno odstupanje (MWh/h)	-120	178	178
Prosječno satno odstupanje (MWh/h)	-25	26	2
Ukupno mjesečno odstupanje (MWh)	-8.242	10.026	1.784

(+)/(-) - Višak/Manjak

BILANS ELEKTRIČNE ENERGIJE NA PRIJENOSNOJ MREŽI ZA MJESEC NOVEMBAR 2014. GODINE

	novembar 2014.	kumulativ 2014.	nov 2014/13	kum. 2014/13
	GWh	GWh	%	%
Proizvodnja električne energije na prijenosnoj mreži				
(1) HE	458,3	5.047,2	89,69%	77,40%
(2) TE	727,9	8.004,6	89,01%	101,17%
(3) Proizvodnja UKUPNO (1+2)	1.186,2	13.051,8	89,27%	90,43%
(4) Energija primljena iz distributivne mreže	3,8	40,8	162,11%	70,76%
Prijem električne energije od susjednih EES				
(5) od EES Hrvatske	234,0	1.756,6	375,31%	183,42%
(6) od EES Srbije	61,2	966,4	35,11%	72,35%
(7) od EES Crne Gore	16,4	186,2	34,53%	37,34%
(8) Prijem UKUPNO (5..7)	311,6	2.909,2	109,65%	104,19%
(9) RASPOLOŽIVA ENERGIJA (3+4+8)	1.501,6	16.001,8	92,96%	92,59%

Preuzimanje električne energije sa prijenosne mreže				
(10) Distributions kompanije	792,1	8.210,7	99,57%	99,15%
(11) Direktno priključeni potrošači *	190,7	2.091,5	91,56%	90,45%
(12) Preuzimanje UKUPNO (10+11)	982,8	10.302,3	97,90%	97,25%

Isporuka električne energije za susjedne EES				
(13) za EES Hrvatske	119,0	1.974,5	28,17%	49,20%
(14) za EES Srbije	51,5	527,4	174,71%	103,70%
(15) za EES Crne Gore	324,3	2.929,1	247,54%	157,84%
(16) Isporuka UKUPNO (13..15)	494,8	5.430,9	84,87%	85,16%
(17) Pumpni rad	0,0	0,0		
(18) POTREBNA ENERGIJA (12+16+17)	1.477,6	15.733,2	93,12%	92,71%

Prijenosni gubici				
(19) Prijenosni gubici (9-18)	24,0	268,6	84,36%	85,94%
(20) U odnosu na raspoloživu energiju (19)/(9)	1,60%	1,68%		

* Uključujući potrošnju kvalifikovanih kupaca