

**IZVJEŠTAJ  
O TOKOVIMA ELEKTRIČNE ENERGIJE  
NA PRIJENOSNOJ MREŽI U BIH  
ZA OKTOBAR 2014. GODINE**

Sarajevo, 6. novembar 2014. godine

Izvještajem su obrađeni tokovi električne energije na prijenosnoj mreži BiH za oktobar 2014. godine. Dat je osnovni prikaz tokova i karakteristični pokazatelji, kao i njihovo poređenje sa prethodnom godinom. Imajući u vidu trenutni status reforme elektroenergetskog sektora i organizacione promjene u elektro sektoru u cilju što kvalitetnijih poređenja određeni podaci su se svodili na istu ravan kako bi bili uporedivi.

### Proizvodnja električne energije na pragu elektrana

PROIZVODNJA	oktobar 2014.		
	na mreži prijenosa		2014/2013*
	kWh	kVArh	%
HE Jablanica	64.976.279	-583.342	100,28%
HE Grabovica	23.165.498	0	97,50%
HE Salakovac	28.422.856	1.752.080	81,19%
HE Višegrad	74.544.000	-7.772.000	169,00%
HE Trebinje 1	23.460.096	583.440	109,86%
HE Trebinje 2	0	0	
HE Dubrovnik (G2)	15.291.408	-315.810	271,42%
HE Bočac	24.558.600	461.670	434,29%
HE Rama	60.247.050	261.000	124,95%
HE Mostar	17.909.000	798.750	84,17%
HE Jajce 1	23.807.461	609.620	371,66%
HE Jajce 2	8.673.275	1.967.420	205,84%
PHE Čapljina	581.091	147	12,04%
HE Peć-Mlini	3.810.840	14.850	474,45%
HE Mostarsko Blato**	2.618.880	210.980	
<b>HIDROELEKTRANE</b>	<b>372.066.334</b>	<b>-2.011.195</b>	<b>128,36%</b>
TE Tuzla	362.836.859	-4.266.434	94,04%
TE Kakanj	122.014.441	12.012.037	114,12%
TE Ugljevik	186.076.000	-24.115.211	100,12%
TE Gacko	160.356.400	-15.729.120	91,94%
<b>TERMOELEKTRANE</b>	<b>831.283.700</b>	<b>-32.098.728</b>	<b>97,45%</b>
<b>PROIZVODNJA</b>	<b>1.203.350.034</b>	<b>-34.109.923</b>	<b>105,29%</b>

\* Proizvodnja aktivne energije na nivou mjeseca u 2014. u odnosu na 2013. godinu

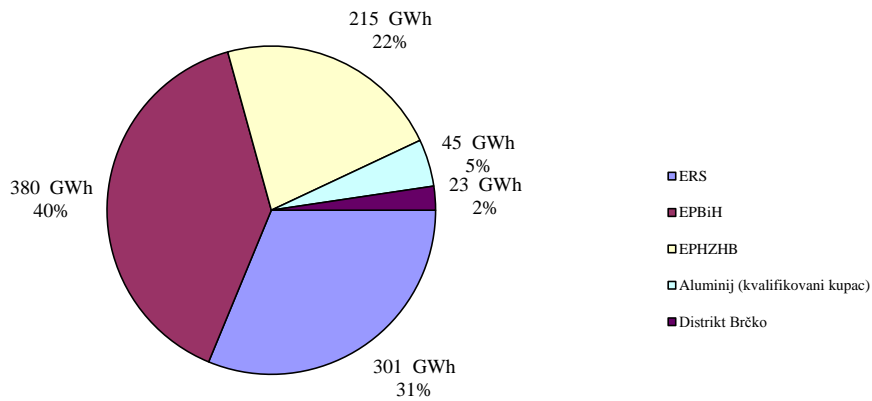
\*\* Energija proizvedena u testnom radu

## POTROŠNJA ELEKTRIČNE ENERGIJE NA PRIJENOSNOJ MREŽI

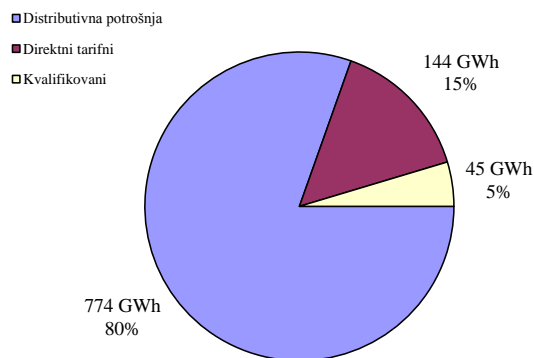
POTROŠNJA	oktober 2014.	kumulativ 2014.	oktober 2014/13	kum. 2014/13*
	kWh	kWh	%	%
Elektrokrajina	145.948.438	1.422.956.885	98,9%	98,0%
Elektrodoj	52.532.370	487.030.527	105,2%	97,7%
Elektrobijeljina	58.805.731	569.646.635	102,8%	108,4%
Elektrodistribucija Pale	26.202.699	241.329.865	100,6%	100,0%
Elektrohercegovina	16.966.332	170.061.902	106,2%	105,1%
RiTE ERS (Ugljevik i Gacko)	201.612	11.182.082	34,2%	105,1%
<b>ERS</b>	<b>300.657.182</b>	<b>2.902.207.896</b>	<b>101,1%</b>	<b>100,4%</b>
ED Sarajevo	115.349.598	1.098.831.368	99,8%	99,4%
ED Tuzla	89.101.359	839.111.220	99,8%	98,6%
ED Zenica	82.634.935	775.125.220	104,3%	100,2%
ED Mostar	18.615.956	171.109.535	118,0%	103,6%
ED Bihac	37.175.093	357.378.984	96,6%	98,3%
Direktni potrošači	37.311.679	368.201.843	101,9%	99,8%
<b>EPBiH</b>	<b>380.188.620</b>	<b>3.609.758.170</b>	<b>101,4%</b>	<b>99,5%</b>
ED Hercegovачko-Neretvanska	36.796.218	376.573.823	101,3%	93,8%
ED Zapadnohercegovačka	23.231.972	229.290.015	93,4%	89,5%
ED Herceg Bosanska	11.940.817	116.883.544	100,7%	97,6%
ED Srednja Bosna	27.810.545	251.852.485	96,6%	99,8%
ED Posavska	8.501.002	82.810.464	97,7%	95,8%
Direktni potrošači	106.251.124	996.887.484	122,2%	101,1%
<b>EPHZHB</b>	<b>214.531.678</b>	<b>2.054.297.815</b>	<b>108,6%</b>	<b>97,7%</b>
Aluminij (kvalifikovani kupac)	44.700.000	524.620.000	53,6%	71,0%
Distrikt Brčko	22.611.400	228.603.115	97,6%	99,5%
<b>Potrošnja na prijenosnoj mreži</b>	<b>962.688.880</b>	<b>9.319.486.996</b>	<b>98,6%</b>	<b>97,2%</b>
Pumpni rad PHE Čapljina	0	2.646		
<b>Preuzimanje sa prijenosne mreže</b>	<b>962.688.880</b>	<b>9.319.489.642</b>	<b>98,6%</b>	<b>97,2%</b>

\* Potrošnja od početka godine u odnosu na isti period prošle godine

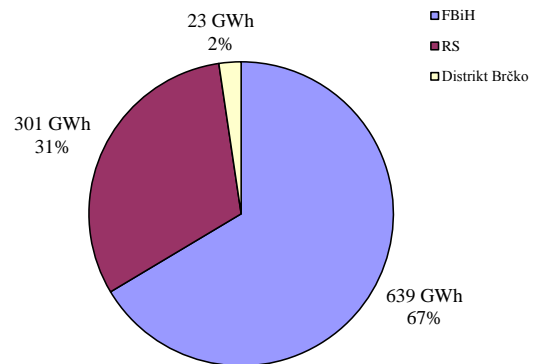
## Potrošnja električne energije u BiH za oktobar 2014. godine



## Struktura potrošnje za oktobar 2014. godine



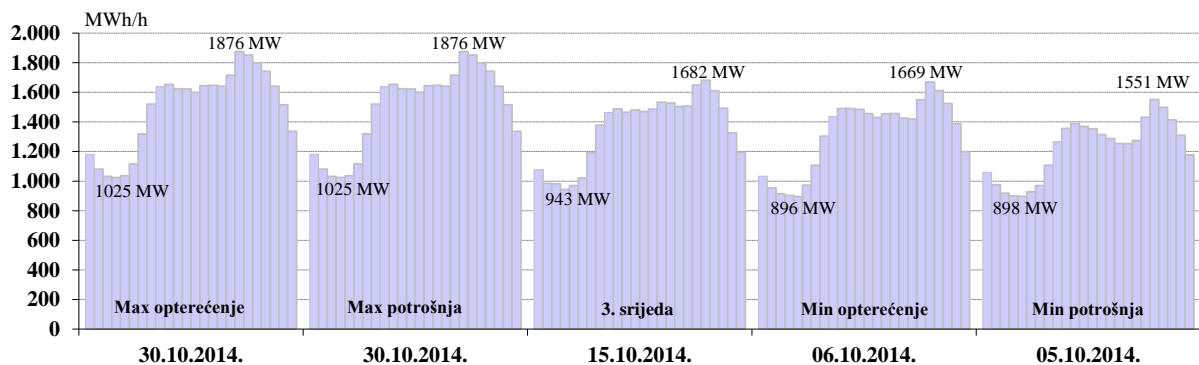
## Potrošnja po administrativnim jedinicama u BiH



## Karakteristične potrošnje električne energije za oktobar 2014. godine

Max satna potrošnja			Min satna potrošnja			Max dnevna		Min dnevna	
MWh	Dan	Sat	MWh	Dan	Sat	MWh	Dan	MWh	Dan
1.876	30.10.2014.	18	896	06.10.2014.	5	35.865	30.10.2014.	29.254	05.10.2014.

## Dijagrami potrošnje za karakteristične dane

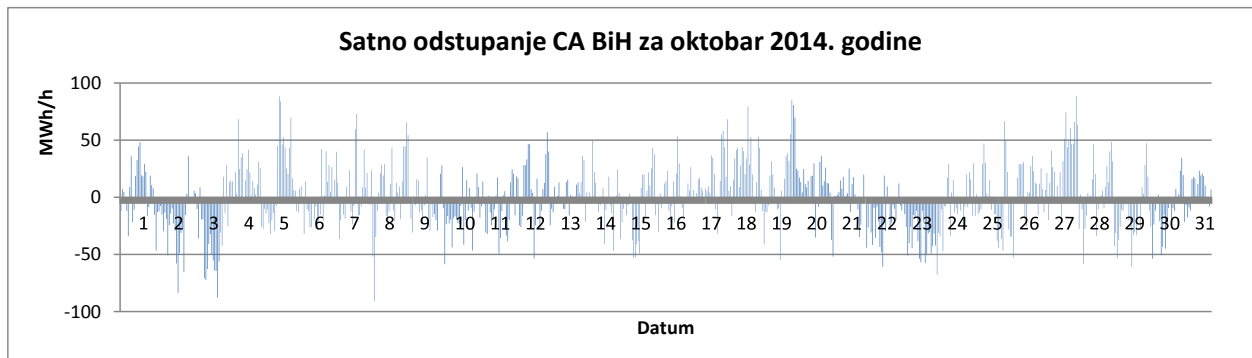


## DEKLARISANI PROGRAM RAZMJENE BIH SA SUSJEDNIM EES

DEKLARISANA RAZMJENA	oktober 2014.	kumulativ 2014.	oktober 2014/13	kum. 2014/13
	GWh	GWh	%	%
BiH <- HR (HEP-OPS)	84,6	1.085,3	117,7%	93,1%
BiH <- SR (EMS)	82,6	673,7	86,5%	138,5%
BiH <- CG (EPCG)	12,2	202,9	22,4%	50,2%
<b>(1) Prijem BiH</b>	<b>179,4</b>	<b>1.961,9</b>	<b>80,8%</b>	<b>95,4%</b>
BiH --> HR (HEP-OPS)	142,3	1.361,7	56,3%	47,2%
BiH --> SR (EMS)	104,7	1.152,4	135,1%	83,9%
BiH --> CG (EPCG)	150,1	1.767,1	462,6%	162,2%
<b>(2) Isporuca BiH</b>	<b>397,0</b>	<b>4.281,2</b>	<b>109,5%</b>	<b>80,0%</b>
<b>(3) Bilans BIH (2) - (1)</b>	<b>217,6</b>	<b>2.319,4</b>	<b>154,7%</b>	<b>70,4%</b>

<b>Bilans HR (HEP-OPS)</b>	<b>57,7</b>	<b>276,4</b>	<b>31,9%</b>	<b>16,0%</b>
<b>Bilans SR (EMS)</b>	<b>22,2</b>	<b>478,7</b>		<b>54,0%</b>
<b>Bilans CG (EPCG)</b>	<b>137,8</b>	<b>1.564,2</b>		<b>228,2%</b>

<b>Tranzit</b>	<b>66,9</b>	<b>1.225,7</b>	<b>69,4%</b>	<b>138,7%</b>
----------------	-------------	----------------	--------------	---------------



	Manjak snage u sistemu "Fali"	Višak snage u sistemu "Gura"	Ukupno za sistem
Max satno odstupanje (MWh/h)	-91	89	-91
Prosječno satno odstupanje (MWh/h)	-22	22	-1
Ukupno mjesečno odstupanje (MWh)	-8.443	7.976	-466

(+)/(-) - Višak/Manjak

## BILANS ELEKTRIČNE ENERGIJE NA PRIJENOSNOJ MREŽI ZA MJESEC OKTOBAR 2014. GODINE

	oktober 2014.	kumulativ 2014.	oktober 2014/13	kum. 2014/13
	GWh	GWh	%	%
<b>Proizvodnja električne energije na prijenosnoj mreži</b>				
(1) HE	372,1	4.588,9	128,36%	76,36%
(2) TE	831,3	7.276,7	97,45%	102,57%
(3) <b>Proizvodnja UKUPNO (1+2)</b>	<b>1.203,4</b>	<b>11.865,6</b>	<b>105,29%</b>	<b>90,55%</b>
(4) <b>Energija primljena iz distributivne mreže</b>	<b>2,9</b>	<b>37,1</b>	<b>337,25%</b>	<b>66,90%</b>
<b>Prijem električne energije od susjednih EES</b>				
(5) od EES Hrvatske	99,2	1.522,7	114,68%	170,06%
(6) od EES Srbije	84,4	905,2	44,04%	77,94%
(7) od EES Crne Gore	36,8	169,8	138,03%	37,64%
(8) <b>Prijem UKUPNO (5..7)</b>	<b>220,4</b>	<b>2.597,6</b>	<b>72,30%</b>	<b>103,58%</b>
(9) <b>RASPOLOŽIVA ENERGIJA (3+4+8)</b>	<b>1.426,6</b>	<b>14.500,3</b>	<b>98,48%</b>	<b>92,55%</b>

<b>Preuzimanje električne energije sa prijenosne mreže</b>				
(10) Distributions kompanije	774,2	7.418,6	100,71%	99,11%
(11) Direktno priključeni potrošači *	188,5	1.900,9	90,77%	90,35%
(12) <b>Preuzimanje UKUPNO (10+11)</b>	<b>962,7</b>	<b>9.319,5</b>	<b>98,60%</b>	<b>97,19%</b>
<b>Isporuka električne energije za susjedne EES</b>				
(13) za EES Hrvatske	271,1	1.855,4	81,14%	51,68%
(14) za EES Srbije	31,5	475,9	133,59%	99,33%
(15) za EES Crne Gore	135,8	2.604,8	154,77%	151,02%
(16) <b>Isporuka UKUPNO (13..15)</b>	<b>438,4</b>	<b>4.936,1</b>	<b>98,43%</b>	<b>85,19%</b>
(17) <b>Pumpni rad</b>	<b>0,0</b>	<b>0,0</b>		
(18) <b>POTREBNA ENERGIJA (12+16+17)</b>	<b>1.401,1</b>	<b>14.255,6</b>	<b>98,55%</b>	<b>92,67%</b>

<b>Prijenosni gubici</b>				
(19) <b>Prijenosni gubici (9-18)</b>	<b>25,5</b>	<b>244,7</b>	<b>95,22%</b>	<b>86,10%</b>
(20) U odnosu na raspoloživu energiju (19)/(9)	1,79%	1,69%		

\* Uključujući potrošnju kvalifikovanih kupaca