

**IZVJEŠTAJ
O TOKOVIMA ELEKTRIČNE ENERGIJE
NA PRIJENOSNOJ MREŽI U BIH
ZA SEPTEMBAR 2014. GODINE**

Sarajevo, 6. novembar 2014. godine

Izvještajem su obrađeni tokovi električne energije na prijenosnoj mreži BiH za septembar 2014. godine. Dat je osnovni prikaz tokova i karakteristični pokazatelji, kao i njihovo poređenje sa prethodnom godinom. Imajući u vidu trenutni status reforme elektroenergetskog sektora i organizacione promjene u elektro sektoru u cilju što kvalitetnijih poređenja određeni podaci su se svodili na istu ravan kako bi bili uporedivi.

Proizvodnja električne energije na pragu elektrana

PROIZVODNJA	septembar 2014.		
	na mreži prijenosa		2014/2013*
	kWh	kVArh	%
HE Jablanica	56.500.653	-665.957	138,56%
HE Grabovica	20.773.183	0	144,74%
HE Salakovac	29.690.232	1.735.624	183,02%
HE Višegrad	73.002.000	-7.802.000	366,07%
HE Trebinje 1	15.155.580	448.140	36,35%
HE Trebinje 2	0	0	
HE Dubrovnik (G2)	35.506.680	3.862.980	52,59%
HE Bočac	41.394.870	541.860	540,43%
HE Rama	45.069.900	529.350	83,20%
HE Mostar	18.311.250	979.500	153,40%
HE Jajce 1	32.829.657	729.080	519,97%
HE Jajce 2	8.090.485	1.322.440	208,59%
PHE Čapljina	14.302.071	12.495	2442,71%
HE Peć-Mlini	6.378.240	12.210	1409,77%
HE Mostarsko Blato**	6.240.740	272.140	
HIDROELEKTRANE	403.245.541	1.977.862	141,24%
TE Tuzla	282.973.821	-10.751.105	110,14%
TE Kakanj	113.541.519	5.409.267	44,24%
TE Ugljevik	180.286.000	-23.577.898	122,34%
TE Gacko	140.803.200	-13.016.381	2673,31%
TERMOELEKTRANE	717.604.540	-41.936.117	107,72%
PROIZVODNJA	1.120.850.081	-39.958.255	117,77%

* Proizvodnja aktivne energije na nivou mjeseca u 2014. u odnosu na 2013. godinu

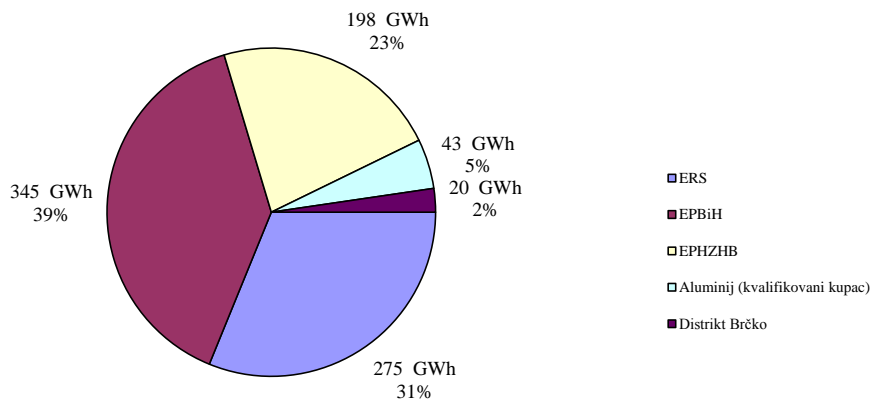
** Energija proizvedena u testnom radu

POTROŠNJA ELEKTRIČNE ENERGIJE NA PRIJENOSNOJ MREŽI

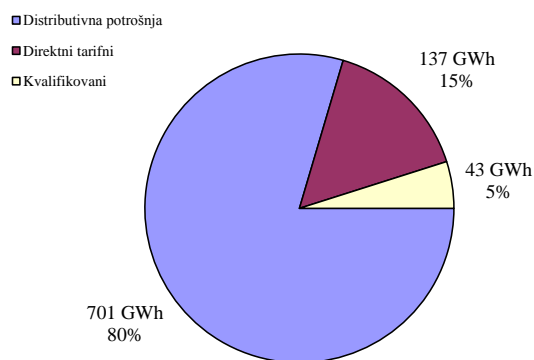
POTROŠNJA	septembar 2014.	kumulativ 2014.	sept 2014/13	kum. 2014/13*
	kWh	kWh	%	%
Elektrokrajina	132.231.003	1.277.008.447	102,0%	97,8%
Elektrodoj	47.921.507	434.498.157	99,8%	96,8%
Elektrobijeljina	53.609.258	510.840.904	105,5%	109,1%
Elektrodistribucija Pale	24.068.162	215.127.166	104,1%	99,9%
Elektrohercegovina	16.156.916	153.095.570	103,4%	105,0%
RiTE ERS (Ugljevik i Gacko)	625.564	10.980.470	27,8%	109,3%
ERS	274.612.410	2.601.550.714	101,9%	100,3%
ED Sarajevo	102.823.303	983.481.770	99,0%	99,3%
ED Tuzla	84.211.982	750.009.861	102,5%	98,4%
ED Zenica	73.784.496	692.490.285	101,0%	99,7%
ED Mostar	14.611.940	152.493.579	100,2%	102,1%
ED Bihac	34.608.228	320.203.891	95,6%	98,5%
Direktni potrošači	35.397.321	330.890.164	119,3%	99,6%
EPBiH	345.437.270	3.229.569.550	101,7%	99,3%
ED Hercegovačko-Neretvanska	33.416.250	339.777.605	96,7%	93,1%
ED Zapadnohercegovačka	21.455.884	206.058.043	94,6%	89,0%
ED Herceg Bosanska	11.157.281	104.942.727	102,0%	97,3%
ED Srednja Bosna	22.908.741	224.041.940	85,4%	100,2%
ED Posavska	7.793.684	74.309.462	98,6%	95,6%
Direktni potrošači	100.787.805	890.636.360	107,0%	99,1%
EPHZHB	197.519.645	1.839.766.137	100,2%	96,6%
Aluminij (kvalifikovani kupac)	43.200.000	479.920.000	60,0%	73,3%
Distrikt Brčko	20.449.425	205.991.715	104,2%	99,7%
Potrošnja na prijenosnoj mreži	881.218.750	8.356.798.116	98,2%	97,0%
Pumpni rad PHE Čapljina	0	2.646		
Preuzimanje sa prijenosne mreže	881.218.750	8.356.800.762	98,2%	97,0%

* Potrošnja od početka godine u odnosu na isti period prošle godine

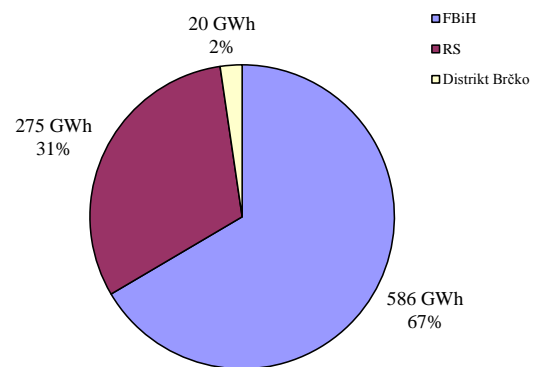
Potrošnja električne energije u BiH za septembar 2014. godine



Struktura potrošnje za septembar 2014. godine



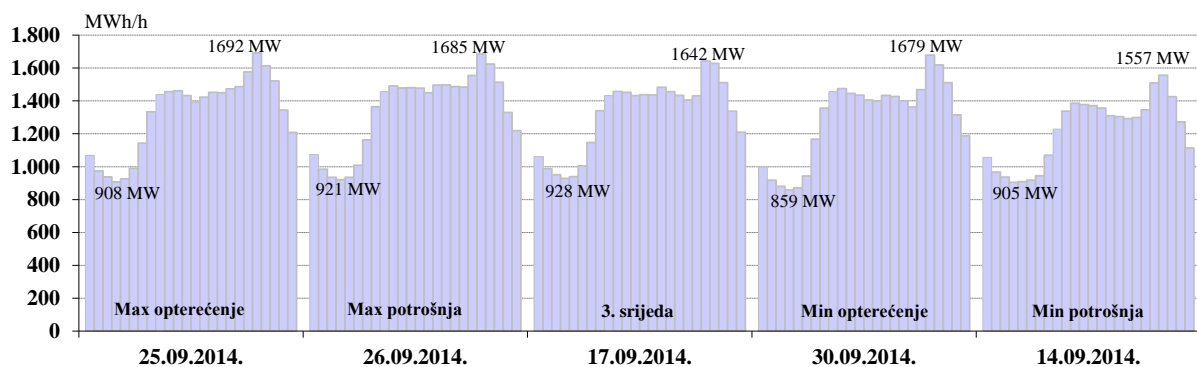
Potrošnja po administrativnim jedinicama u BiH



Karakteristične potrošnje električne energije za septembar 2014. godine

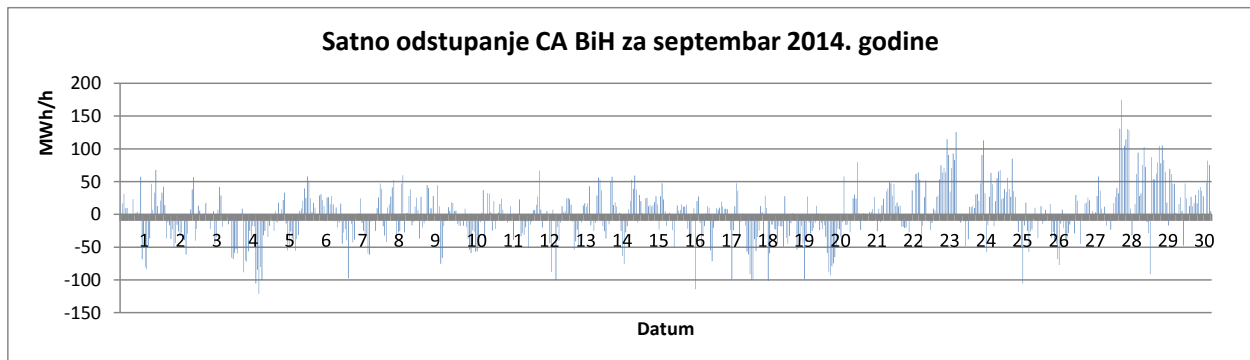
Max satna potrošnja			Min satna potrošnja			Max dnevna		Min dnevna	
MWh	Dan	Sat	MWh	Dan	Sat	MWh	Dan	MWh	Dan
1.692	25.09.2014.	20	859	30.09.2014.	4	32.113	26.09.2014.	29.198	14.09.2014.

Dijagrami potrošnje za karakteristične dane



DEKLARISANI PROGRAM RAZMJENE BIH SA SUSJEDNIM EES

DEKLARISANA RAZMJENA	septembar 2014.	kumulativ 2014.	sept 2014/13	kum. 2014/13
	GWh	GWh	%	%
BiH <- HR (HEP-OPS)	180,7	1.000,7	152,2%	91,5%
BiH <- SR (EMS)	37,4	591,1	34,5%	151,2%
BiH <- CG (EPCG)	3,5	190,7	6,8%	54,5%
(1) Prijem BiH	221,5	1.782,5	79,5%	97,2%
BiH --> HR (HEP-OPS)	91,4	1.219,4	39,4%	46,3%
BiH --> SR (EMS)	100,1	1.047,7	223,4%	80,9%
BiH --> CG (EPCG)	250,1	1.617,1	582,0%	153,0%
(2) Isporuca BiH	441,6	3.884,2	138,1%	77,9%
(3) Bilans BIH (2) - (1)	220,0	2.101,7	535,8%	66,6%
Bilans HR (HEP-OPS)	-89,2	218,8		14,2%
Bilans SR (EMS)	62,7	456,6		50,5%
Bilans CG (EPCG)	246,6	1.426,4		201,6%
Tranzit	168,3	1.158,7	117,8%	147,2%



	Manjak snage u sistemu "Fali"	Višak snage u sistemu "Gura"	Ukupno za sistem
Max satno odstupanje (MWh/h)	-121	175	175
Prosječno satno odstupanje (MWh/h)	-29	30	0
Ukupno mjesečno odstupanje (MWh)	-10.748	10.514	-233

(+)/(-) - Višak/Manjak

BILANS ELEKTRIČNE ENERGIJE NA PRIJENOSNOJ MREŽI ZA MJESEC SEPTEMBAR 2014. GODINE

	septembar 2014.	kumulativ 2014.	sept 2014/13	kum. 2014/13
	GWh	GWh	%	%
Proizvodnja električne energije na prijenosnoj mreži				
(1) HE	403,2	4.216,9	141,24%	73,72%
(2) TE	717,6	6.445,4	107,72%	103,27%
(3) Proizvodnja UKUPNO (1+2)	1.120,9	10.662,2	117,77%	89,14%
(4) Energija primljena iz distributivne mreže	4,2	34,2	495,79%	62,68%
Prijem električne energije od susjednih EES				
(5) od EES Hrvatske	140,4	1.423,5	151,42%	175,98%
(6) od EES Srbije	41,0	820,8	18,52%	84,64%
(7) od EES Crne Gore	20,6	133,0	92,24%	31,33%
(8) Prijem UKUPNO (5..7)	202,0	2.377,2	60,05%	107,90%
(9) RASPOLOŽIVA ENERGIJA (3+4+8)	1.327,1	13.073,7	102,96%	91,94%

Preuzimanje električne energije sa prijenosne mreže				
(10) Distributions kompanije	701,2	6.644,4	100,22%	98,92%
(11) Direktno priključeni potrošači *	180,0	1.712,4	90,86%	90,30%
(12) Preuzimanje UKUPNO (10+11)	881,2	8.356,8	98,16%	97,03%

Isporuka električne energije za susjedne EES				
(13) za EES Hrvatske	154,5	1.584,3	65,32%	48,66%
(14) za EES Srbije	52,9	444,3	225,05%	97,56%
(15) za EES Crne Gore	214,7	2.469,0	200,69%	150,82%
(16) Isporuka UKUPNO (13..15)	422,1	4.497,7	115,02%	84,09%
(17) Pumpni rad	0,0	0,0		
(18) POTREBNA ENERGIJA (12+16+17)	1.303,3	12.854,5	103,05%	92,07%

Prijenosni gubici				
(19) Prijenosni gubici (9-18)	23,8	219,2	98,01%	85,15%
(20) U odnosu na raspoloživu energiju (19)/(9)	1,79%	1,68%		

* Uključujući potrošnju kvalifikovanih kupaca