

**IZVJEŠTAJ  
O TOKOVIMA ELEKTRIČNE ENERGIJE  
NA PRIJENOSNOJ MREŽI U BIH  
ZA MAJ 2014. GODINE**

Sarajevo, 10. juni 2014. godine

Izveštajem su obrađeni tokovi električne energije na prijenosnoj mreži BiH za maj 2014. godine. Dat je osnovni prikaz tokova i karakteristični pokazatelji, kao i njihovo poređenje sa prethodnom godinom. Imajući u vidu trenutni status reforme elektroenergetskog sektora i organizacione promjene u elektro sektoru u cilju što kvalitetnijih poređenja određeni podaci su se svodili na istu ravan kako bi bili uporedivi.

### Proizvodnja električne energije na pragu elektrana

PROIZVODNJA	maj 2014.		
	na mreži prijenosa		2014/2013*
	kWh	kVArh	%
HE Jablanica	81.215.852	-294.476	78,95%
HE Grabovica	29.136.848	0	74,21%
HE Salakovac	42.651.928	2.312.112	64,54%
HE Višegrad	148.316.000	-17.818.000	79,15%
HE Trebinje 1	40.683.192	-131.604	75,92%
HE Trebinje 2	0	0	
HE Dubrovnik (G2)	55.420.464	4.834.698	75,56%
HE Bočac	60.876.750	771.540	214,25%
HE Rama	49.281.720	1.030.200	85,08%
HE Mostar	24.675.500	923.250	68,90%
HE Jajce 1	30.886.165	175.120	102,11%
HE Jajce 2	10.706.601	1.246.560	102,52%
PHE Čapljina	499.947	0	30,51%
HE Peć-Mlini	6.344.250	240.900	70,00%
HE Mostarsko Blato**	6.361.520	281.160	102,51%
<b>HIDROELEKTRANE</b>	<b>587.056.737</b>	<b>-6.428.540</b>	<b>83,59%</b>
TE Tuzla	187.185.651	-14.520.488	83,57%
TE Kakanj	134.480.194	-1.077.045	167,19%
TE Ugljevik	0	-720.310	0,00%
TE Gacko	149.481.000	-14.171.933	84,73%
<b>TERMOELEKTRANE</b>	<b>471.146.845</b>	<b>-30.489.776</b>	<b>89,26%</b>
<b>PROIZVODNJA</b>	<b>1.058.203.582</b>	<b>-36.918.316</b>	<b>86,02%</b>

\* Proizvodnja aktivne energije na nivou mjeseca u 2014. u odnosu na 2013. godinu

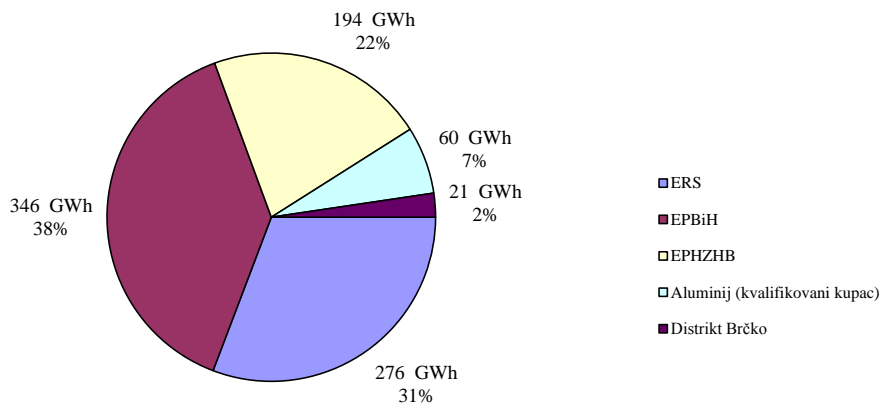
\*\* Energija proizvedena u testnom radu

## POTROŠNJA ELEKTRIČNE ENERGIJE NA PRIJENOSNOJ MREŽI

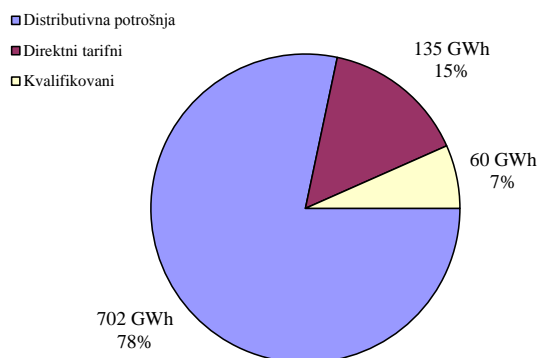
POTROŠNJA	<i>maj 2014.</i>	<i>kumulativ 2014.</i>	<i>maj 2014/13</i>	<i>kum. 2014/13*</i>
	<i>kWh</i>	<i>kWh</i>	<i>%</i>	<i>%</i>
Elektrokrajina	137.992.836	751.589.422	103,1%	96,6%
Elektrodoj	44.060.702	242.048.204	92,8%	95,7%
Elektrobijeljina	53.623.071	291.974.356	113,1%	108,9%
Elektrodistribucija Pale	22.274.815	123.345.134	103,7%	98,3%
Elektrohercegovina	16.732.424	88.901.457	112,0%	109,0%
RiTE ERS (Ugljevik i Gacko)	1.134.862	5.185.837	77,8%	101,9%
<b>ERS</b>	<b>275.818.710</b>	<b>1.503.044.410</b>	<b>103,5%</b>	<b>99,5%</b>
ED Sarajevo	105.339.710	576.087.337	104,7%	100,0%
ED Tuzla	78.680.656	417.527.048	95,0%	97,6%
ED Zenica	74.312.689	394.675.162	101,1%	99,9%
ED Mostar	16.187.981	86.753.762	108,0%	101,8%
ED Bihac	33.987.560	174.093.113	99,8%	98,3%
Direktni potrošači	37.646.262	181.203.428	102,4%	96,9%
<b>EPBiH</b>	<b>346.154.858</b>	<b>1.830.339.850</b>	<b>101,0%</b>	<b>99,0%</b>
ED Hercegovačko-Neretvanska	34.617.062	198.093.286	103,5%	92,3%
ED Zapadnohercegovačka	22.128.679	118.728.440	96,7%	88,0%
ED Herceg Bosanska	11.423.936	59.171.739	101,3%	95,1%
ED Srednja Bosna	21.889.303	125.866.714	102,8%	105,3%
ED Posavska	7.637.764	42.564.580	96,7%	96,1%
Direktni potrošači	96.100.908	494.724.327	91,6%	96,6%
<b>EPHZHB</b>	<b>193.797.652</b>	<b>1.039.149.086</b>	<b>96,1%</b>	<b>95,6%</b>
Aluminij (kvalifikovani kupac)	59.520.000	289.840.000	80,0%	80,0%
Distrikt Brčko	21.049.938	121.888.258	109,4%	95,3%
<b>Potrošnja na prijenosnoj mreži</b>	<b>896.341.158</b>	<b>4.784.261.604</b>	<b>99,1%</b>	<b>96,9%</b>
Pumpni rad PHE Čapljina	0	2.646		
<b>Preuzimanje sa prijenosne mreže</b>	<b>896.341.158</b>	<b>4.784.264.250</b>	<b>99,1%</b>	<b>96,9%</b>

\* Potrošnja od početka godine u odnosu na isti period prošle godine

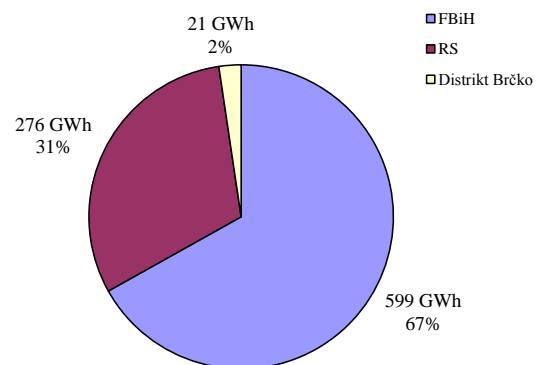
## Potrošnja električne energije u BiH za maj 2014. godine



## Struktura potrošnje za maj 2014. godine



## Potrošnja po administrativnim jedinicama u BiH

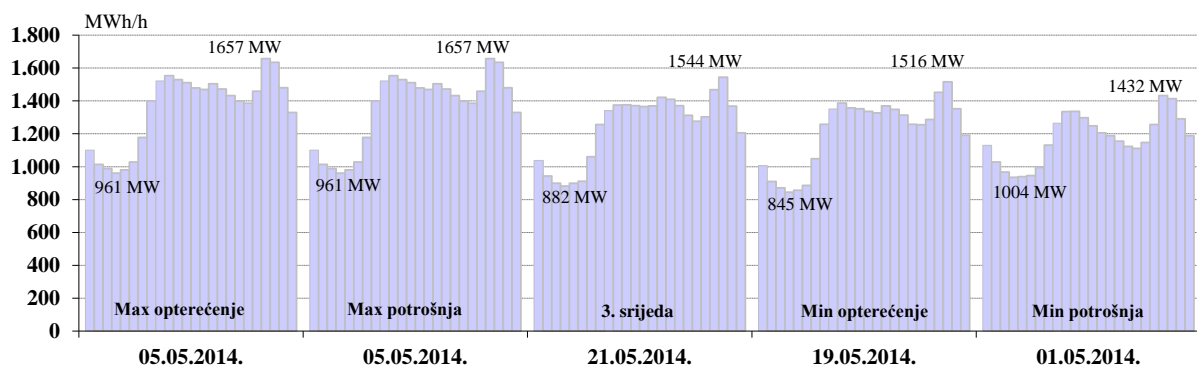


## Karakteristične potrošnje električne energije za maj 2014. godine

Max satna potrošnja			Min satna potrošnja			Max dnevna		Min dnevna*	
MWh	Dan	Sat	MWh	Dan	Sat	MWh	Dan	MWh	Dan
1.824	05.03.2014.	19	945	31.03.2014.	4	36.119	05.03.2014.	30.195	30.03.2014.

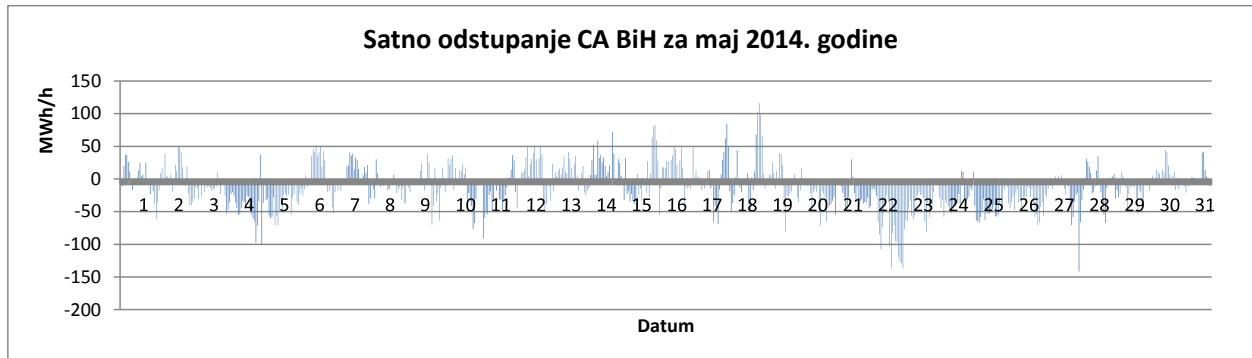
\* 30.03.2014. godine - dan u kojem se prelazi sa zimskog na ljetno računanje vremena (manje 1 sat)

## Dijagrami potrošnje za karakteristične dane



## DEKLARISANI PROGRAM RAZMJENE BIH SA SUSJEDNIM EES

DEKLARISANA RAZMJENA	<i>maj 2014.</i>	<i>kumulativ 2014.</i>	<i>maj 2014/13</i>	<i>kum. 2014/13</i>
	<i>GWh</i>	<i>GWh</i>	<i>%</i>	<i>%</i>
BiH <- HR (HEP-OPS)	148,7	375,9	161,5%	60,5%
BiH<-SR (EMS)	69,3	351,8	167,0%	407,4%
BiH<-CG (EPCG)	13,2	135,6	11,5%	66,2%
<b>(1) Prijem BiH</b>	<b>231,2</b>	<b>863,3</b>	<b>92,9%</b>	<b>94,6%</b>
BiH --> HR (HEP-OPS)	93,2	813,9	28,8%	49,4%
BiH --> SR (EMS)	142,6	654,5	104,1%	67,6%
BiH --> CG (EPCG)	156,8	774,7	150,4%	103,3%
<b>(2) Isporuca BiH</b>	<b>392,6</b>	<b>2.243,1</b>	<b>69,5%</b>	<b>66,7%</b>
<b>(3) Bilans BIH (2) - (1)</b>	<b>161,4</b>	<b>1.379,8</b>	<b>51,0%</b>	<b>56,3%</b>
<b>Bilans HR (HEP-OPS)</b>	<b>-55,5</b>	<b>438,0</b>		<b>42,8%</b>
<b>Bilans SR (EMS)</b>	<b>73,3</b>	<b>302,7</b>	<b>76,8%</b>	<b>34,3%</b>
<b>Bilans CG (EPCG)</b>	<b>143,6</b>	<b>639,1</b>		<b>117,2%</b>
<b>Tranzit</b>	<b>146,6</b>	<b>530,5</b>	<b>109,1%</b>	<b>144,4%</b>



	Manjak snage u sistemu "Fali"	Višak snage u sistemu "Gura"	Ukupno za sistem
Max satno odstupanje (MWh/h)	-141	117	-141
Prosječno satno odstupanje (MWh/h)	-29	23	-13
Ukupno mjesečno odstupanje (MWh)	-14.858	5.382	-9.476

(+)/(-) - Višak/Manjak

## BILANS ELEKTRIČNE ENERGIJE NA PRIJENOSNOJ MREŽI ZA MJESEC MAJ 2014. GODINE

	<i>maj 2014.</i>	<i>kumulativ 2014.</i>	<i>maj 2014/13</i>	<i>kum. 2014/13</i>
	<i>GWh</i>	<i>GWh</i>	<i>%</i>	<i>%</i>
<b>Proizvodnja električne energije na prijenosnoj mreži</b>				
(1) HE	587,1	2.749,7	83,59%	63,33%
(2) TE	471,1	3.533,5	89,26%	111,75%
(3) <b>Proizvodnja UKUPNO (1+2)</b>	<b>1.058,2</b>	<b>6.283,2</b>	<b>86,02%</b>	<b>83,73%</b>
(4) <b>Energija primljena iz distributivne mreže</b>	<b>8,3</b>	<b>20,5</b>	<b>100,27%</b>	<b>43,39%</b>
<b>Prijem električne energije od susjednih EES</b>				
(5) od EES Hrvatske	203,9	718,7	198,64%	142,19%
(6) od EES Srbije	65,9	584,7	136,40%	193,26%
(7) od EES Crne Gore	12,4	78,8	12,33%	29,08%
(8) <b>Prijem UKUPNO (5..7)</b>	<b>282,3</b>	<b>1.382,2</b>	<b>112,10%</b>	<b>128,09%</b>
(9) <b>RASPOLOŽIVA ENERGIJA (3+4+8)</b>	<b>1.348,8</b>	<b>7.686,0</b>	<b>90,51%</b>	<b>89,06%</b>

<b>Preuzimanje električne energije sa prijenosne mreže</b>				
(10) Distributions kompanije	701,9	3.813,3	102,14%	98,52%
(11) Direktno priključeni potrošači *	194,4	971,0	89,39%	91,06%
(12) <b>Preuzimanje UKUPNO (10+11)</b>	<b>896,3</b>	<b>4.784,3</b>	<b>99,08%</b>	<b>96,91%</b>

<b>Isporuka električne energije za susjedne EES</b>				
(13) za EES Hrvatske	120,0	1.062,7	28,86%	49,55%
(14) za EES Srbije	44,6	228,8	65,35%	65,08%
(15) za EES Crne Gore	269,5	1.485,1	344,24%	142,80%
(16) <b>Isporuka UKUPNO (13..15)</b>	<b>434,0</b>	<b>2.776,6</b>	<b>77,20%</b>	<b>78,52%</b>
(17) <b>Pumpni rad</b>	<b>0,0</b>	<b>0,0</b>		
(18) <b>POTREBNA ENERGIJA (12+16+17)</b>	<b>1.330,3</b>	<b>7.560,9</b>	<b>90,69%</b>	<b>89,23%</b>

<b>Prijenosni gubici</b>				
(19) <b>Prijenosni gubici (9-18)</b>	<b>18,5</b>	<b>125,1</b>	<b>79,13%</b>	<b>79,70%</b>
(20) U odnosu na raspoloživu energiju (19)/(9)	1,37%	1,63%		

\* Uključujući potrošnju kvalifikovanih kupaca