

**IZVJEŠTAJ
O TOKOVIMA ELEKTRIČNE ENERGIJE
NA PRIJENOSNOJ MREŽI U BIH
ZA APRIL 2014. GODINE**

Sarajevo, 14. maj 2014. godine

Izvještajem su obrađeni tokovi električne energije na prijenosnoj mreži BiH za april 2014. godine. Dat je osnovni prikaz tokova i karakteristični pokazatelji, kao i njihovo poređenje sa prethodnom godinom. Imajući u vidu trenutni status reforme elektroenergetskog sektora i organizacione promjene u elektro sektoru u cilju što kvalitetnijih poređenja određeni podaci su se svodili na istu ravan kako bi bili uporedivi.

PROIZVODNJA	april 2014.		
	na mreži prijenosa		2014/2013*
	kWh	kVArh	%
HE Jablanica	52.880.022	-46.327	47,40%
HE Grabovica	19.990.604	0	34,00%
HE Salakovac	30.035.368	1.778.920	29,34%
HE Višegrad	122.734.000	-13.398.000	61,46%
HE Trebinje 1	39.231.720	-188.232	40,14%
HE Trebinje 2	0	0	
HE Dubrovnik (G2)	63.996.834	6.357.450	85,56%
HE Bočac	38.332.470	454.740	82,45%
HE Rama	46.886.700	586.800	82,29%
HE Mostar	18.971.000	526.250	47,02%
HE Jajce 1	25.706.970	262.240	64,29%
HE Jajce 2	8.415.145	942.340	78,63%
PHE Čapljina	6.279.546	0	5,45%
HE Peć-Mlini	7.593.630	163.020	43,88%
HE Mostarsko Blato**	5.036.680	251.900	12,56%
HIDROELEKTRANE	486.090.689	-2.308.899	48,02%
TE Tuzla	229.465.489	-22.307.773	105,29%
TE Kakanj	189.501.860	-12.725.224	196,48%
TE Ugljevik	0	-958.793	
TE Gacko	160.268.000	-6.363.276	107,79%
TERMOELEKTRANE	579.235.349	-42.355.066	125,08%
PROIZVODNJA	1.065.326.038	-44.663.965	72,21%

* Proizvodnja aktivne energije na nivou mjeseca u 2014. u odnosu na 2013. godinu

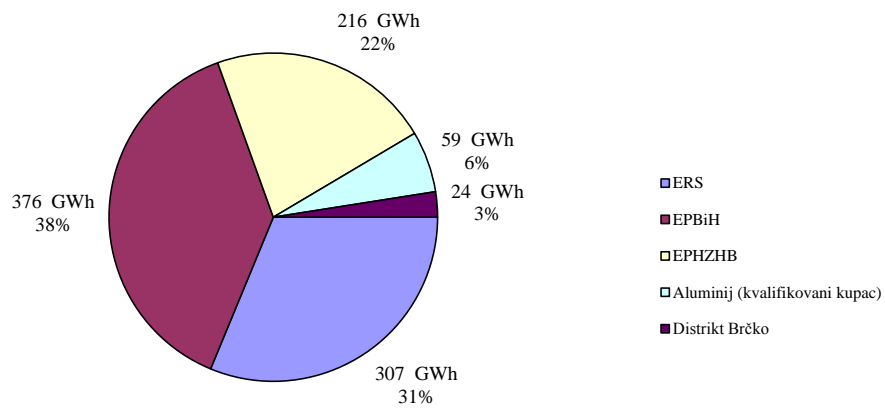
** Energija proizvedena u testnom radu

POTROŠNJA ELEKTRIČNE ENERGIJE NA PRIJENOSNOJ MREŽI

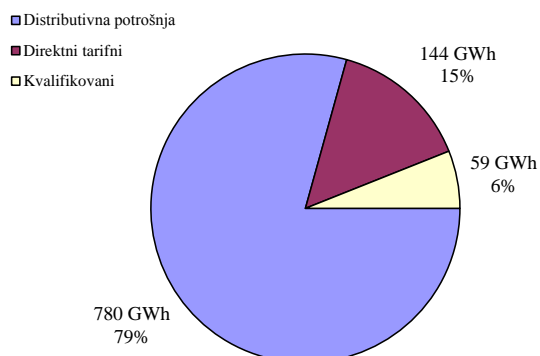
POTROŠNJA	april 2014.	kumulativ 2014.	april 2014/13	kum. 2014/13*
	kWh	kWh	%	%
Elektrokrajina	138.455.052	613.596.586	98,9%	95,2%
Elektrodočaj	46.600.702	197.987.502	91,2%	96,4%
Elektrobijeljina	56.879.199	238.351.285	118,3%	108,0%
Elektrodistribucija Pale	23.142.887	101.070.319	104,0%	97,2%
Elektrohercegovina	16.599.073	72.169.033	124,2%	108,4%
RiTE ERS (Ugljevik i Gacko)	1.040.532	4.050.975	72,2%	111,6%
ERS	282.717.445	1.227.225.700	102,4%	98,6%
ED Sarajevo	110.933.647	470.747.627	105,9%	99,0%
ED Tuzla	81.438.348	338.846.392	100,2%	98,2%
ED Zenica	77.592.546	320.362.473	104,9%	99,7%
ED Mostar	16.146.742	70.565.781	106,6%	100,5%
ED Bihac	34.295.165	140.105.553	100,3%	98,0%
Direktni potrošači	36.281.767	143.557.166	99,7%	95,6%
EPBiH	356.688.215	1.484.184.992	103,2%	98,6%
ED Hercegovačko-Neretvanska	35.438.230	163.476.224	97,9%	90,3%
ED Zapadnohercegovačka	22.181.687	96.599.761	90,4%	86,2%
ED Herceg Bosanska	11.377.129	47.747.803	100,1%	93,7%
ED Srednja Bosna	24.240.024	103.977.411	116,1%	105,9%
ED Posavska	8.465.316	34.926.816	98,4%	96,0%
Direktni potrošači	99.555.438	398.623.419	96,4%	97,9%
EPHZHB	201.257.824	845.351.434	98,2%	95,4%
Aluminij (kvalifikovani kupac)	57.600.000	230.320.000	80,0%	80,0%
Distrikt Brčko	22.395.862	100.838.320	100,1%	92,8%
Potrošnja na prijenosnoj mreži	920.659.346	3.887.920.446	99,9%	96,4%
Pumpni rad PHE Čapljina	0	2.646		
Preuzimanje sa prijenosne mreže	920.659.346	3.887.923.092	99,9%	96,4%

* Potrošnja od početka godine u odnosu na isti period prošle godine

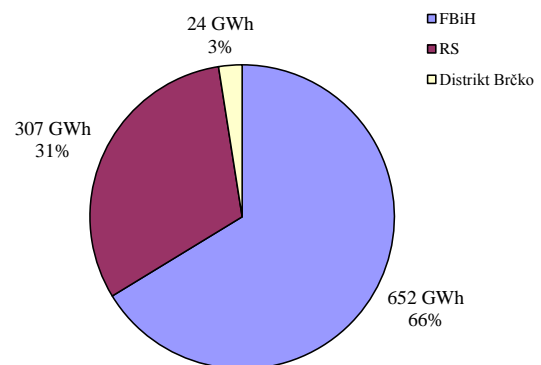
Potrošnja električne energije u BiH za april 2014. godine



Struktura potrošnje za april 2014. godine



Potrošnja po administrativnim jedinicama u BiH

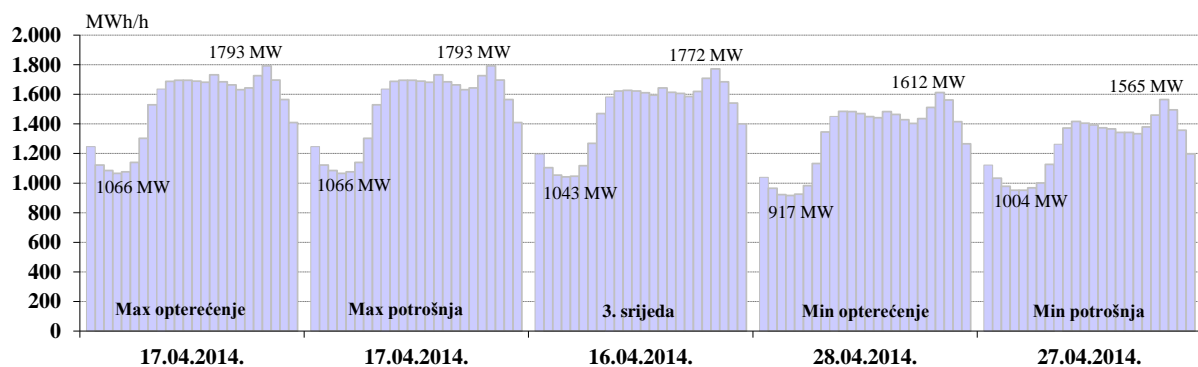


Karakteristične potrošnje električne energije za april 2014. godine

Max satna potrošnja			Min satna potrošnja			Max dnevna		Min dnevna*	
MWh	Dan	Sat	MWh	Dan	Sat	MWh	Dan	MWh	Dan
1.824	05.03.2014.	19	945	31.03.2014.	4	36.119	05.03.2014.	30.195	30.03.2014.

* 30.03.2014. godine - dan u kojem se prelazi sa zimskog na ljetno računanje vremena (manje 1 sat)

Dijagrami potrošnje za karakteristične dane

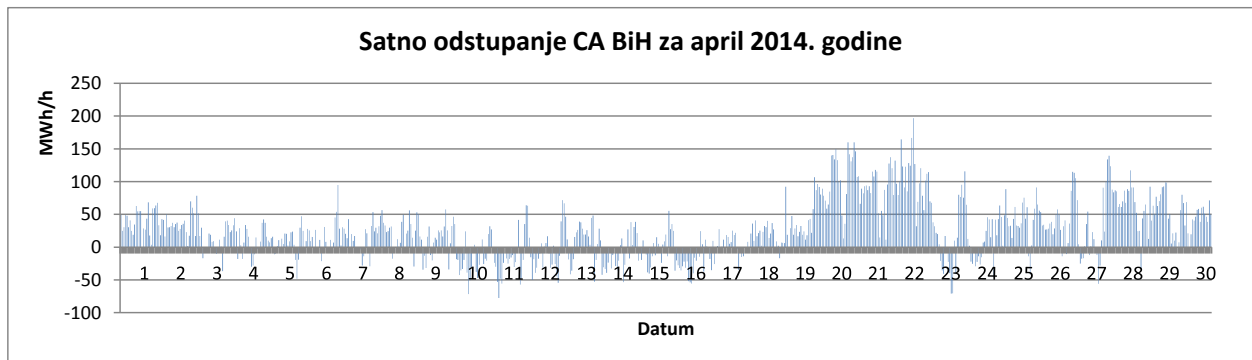


DEKLARISANI PROGRAM RAZMJENE BIH SA SUSJEDNIM EES

DEKLARISANA RAZMJENA	april 2014.	kumulativ 2014.	april 2014/13	kum. 2014/13
	GWh	GWh	%	%
BiH <- HR (HEP-OPS)	71,8	227,1	77,5%	42,9%
BiH<-SR (EMS)	118,2	282,6	2280,5%	629,7%
BiH<-CG (EPCG)	27,2	122,4	38,0%	136,8%
(1) Prijem BiH	217,1	632,1	128,2%	95,2%
BiH --> HR (HEP-OPS)	146,9	720,7	40,0%	54,5%
BiH --> SR (EMS)	78,4	511,9	40,5%	61,6%
BiH --> CG (EPCG)	97,9	617,8	76,0%	95,7%
(2) Isporuca BiH	323,2	1.850,5	46,9%	66,1%
(3) Bilans BIH (2) - (1)	106,1	1.218,4	20,4%	57,1%

Bilans HR (HEP-OPS)	75,1	493,6	27,3%	62,3%
Bilans SR (EMS)	-39,7	229,4		29,2%
Bilans CG (EPCG)	70,7	495,5	123,7%	89,0%

Tranzit	109,5	383,9	139,6%	164,8%
----------------	--------------	--------------	---------------	---------------



	Manjak snage u sistemu "Fali"	Višak snage u sistemu "Gura"	Ukupno za sistem
Max satno odstupanje (MWh/h)	-78	197	197
Prosječno satno odstupanje (MWh/h)	-23	44	25
Ukupno mjesečno odstupanje (MWh)	-4.689	22.886	18.197

(+)/(-) - Višak/Manjak

BILANS ELEKTRIČNE ENERGIJE NA PRIJENOSNOJ MREŽI ZA MJESEC APRIL 2014. GODINE

	april 2014.	kumulativ 2014.	april 2014/13	kum. 2014/13
	GWh	GWh	%	%
Proizvodnja električne energije na prijenosnoj mreži				
(1) HE	486,1	2.162,7	48,02%	59,42%
(2) TE	579,2	3.062,3	125,08%	116,26%
(3) Proizvodnja UKUPNO (1+2)	1.065,3	5.225,0	72,21%	83,29%
(4) Energija primljena iz distributivne mreže	5,1	12,2	40,39%	31,26%
Prijem električne energije od susjednih EES				
(5) od EES Hrvatske	139,8	514,8	123,64%	127,80%
(6) od EES Srbije	168,5	518,8	601,05%	204,07%
(7) od EES Crne Gore	22,7	66,4	31,22%	39,00%
(8) Prijem UKUPNO (5..7)	331,0	1.100,0	154,84%	132,96%
(9) RASPOLOŽIVA ENERGIJA (3+4+8)	1.401,3	6.337,2	82,36%	88,76%

Preuzimanje električne energije sa prijenosne mreže				
(10) Distributions kompanije	726,2	3.111,4	102,56%	97,74%
(11) Direktno priključeni potrošači *	194,5	776,6	91,25%	91,49%
(12) Preuzimanje UKUPNO (10+11)	920,7	3.887,9	99,94%	96,42%
Isporuka električne energije za susjedne EES				
(13) za EES Hrvatske	177,4	942,8	37,66%	54,52%
(14) za EES Srbije	36,0	184,3	31,91%	65,01%
(15) za EES Crne Gore	240,7	1.215,6	151,24%	126,41%
(16) Isporuka UKUPNO (13..15)	454,2	2.342,7	61,11%	78,77%
(17) Pumpni rad	0,0	0,0		
(18) POTREBNA ENERGIJA (12+16+17)	1.374,8	6.230,6	82,60%	88,93%

Prijenosni gubici				
(19) Prijenosni gubici (9-18)	26,5	106,6	71,27%	79,80%
(20) U odnosu na raspoloživu energiju (19)/(9)	1,89%	1,68%		

* Uključujući potrošnju kvalifikovanih kupaca