

**IZVJEŠTAJ
O TOKOVIMA ELEKTRIČNE ENERGIJE
NA PRIJENOSNOJ MREŽI U BIH
ZA MART 2014. GODINE**

Sarajevo, 10. april 2014. godine

Izvještajem su obrađeni tokovi električne energije na prijenosnoj mreži BiH za mart 2014. godine. Dat je osnovni prikaz tokova i karakteristični pokazatelji, kao i njihovo poređenje sa prethodnom godinom. Imajući u vidu trenutni status reforme elektroenergetskog sektora i organizacione promjene u elektro sektoru u cilju što kvalitetnijih poređenja određeni podaci su se svodili na istu ravan kako bi bili uporedivi.

Proizvodnja električne energije na pragu elektrana

PROIZVODNJA	mart 2014.		
	na mreži prijenosa		2014/2013*
	kWh	kVArh	%
HE Jablanica	77.820.384	-92.725	67,72%
HE Grabovica	27.938.706	0	53,73%
HE Salakovac	38.875.716	2.144.120	41,46%
HE Višegrad	54.352.000	-3.276.000	28,98%
HE Trebinje 1	43.178.124	-227.172	35,32%
HE Trebinje 2	0	0	
HE Dubrovnik (G2)	68.708.640	8.412.096	92,29%
HE Bočac	22.054.890	305.580	51,05%
HE Rama	55.169.910	564.750	96,72%
HE Mostar	22.986.000	685.250	58,86%
HE Jajce 1	26.115.998	264.880	73,23%
HE Jajce 2	8.133.143	1.243.732	73,26%
PHE Čapljina	4.638.144	441	2,06%
HE Peć-Mlini	15.151.620	104.940	77,50%
HE Mostarsko Blato**	12.491.820	251.460	28,62%
HIDROELEKTRANE	477.615.095	10.381.352	42,67%
TE Tuzla	337.158.204	-32.769.946	134,40%
TE Kakanj	184.356.929	-2.587.196	140,44%
TE Ugljevik	162.102.000	-14.659.606	148,18%
TE Gacko	158.802.400	-6.413.588	94,60%
TERMOELEKTRANE	842.419.533	-56.430.336	127,76%
PROIZVODNJA	1.320.034.628	-46.048.984	74,21%

* Proizvodnja aktivne energije na nivou mjeseca u 2014. u odnosu na 2013. godinu

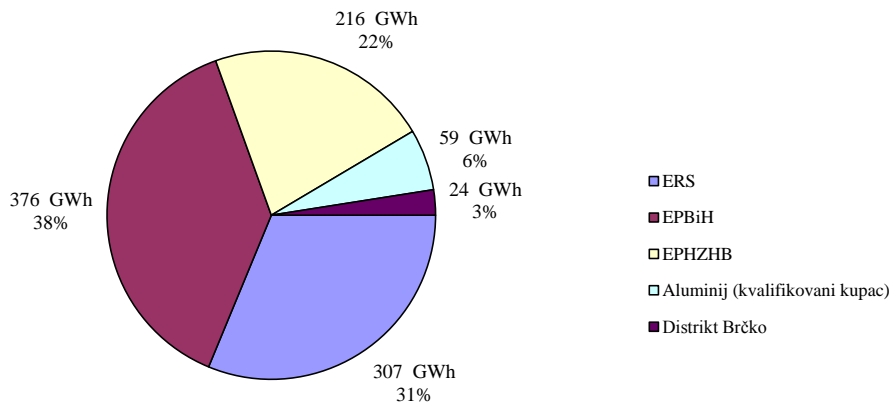
** Energija proizvedena u testnom radu

POTROŠNJA ELEKTRIČNE ENERGIJE NA PRIJENOSNOJ MREŽI

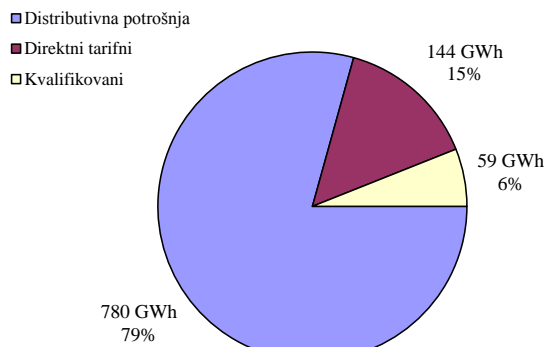
POTROŠNJA	<i>mart 2014.</i>	<i>kumulativ 2014.</i>	<i>mart 2014/13</i>	<i>kum. 2014/13*</i>
	<i>kWh</i>	<i>kWh</i>	<i>%</i>	<i>%</i>
Elektrokrajina	155.332.965	475.141.534	93,6%	94,2%
Elektrodoj	46.719.023	151.386.800	93,3%	98,1%
Elektrobijeljina	60.278.725	181.472.086	104,0%	105,2%
Elektrodistribucija Pale	25.672.103	77.927.432	96,5%	95,3%
Elektrohercegovina	18.551.337	55.569.960	103,0%	104,4%
RiTE ERS (Ugljevik i Gacko)	707.035	3.010.443	119,9%	137,5%
ERS	307.261.188	944.508.255	96,3%	97,6%
ED Sarajevo	118.789.492	359.813.980	97,5%	97,0%
ED Tuzla	85.305.134	257.408.044	96,1%	97,6%
ED Zenica	81.404.377	242.769.927	97,8%	98,1%
ED Mostar	17.296.215	54.419.039	94,6%	98,9%
ED Bihac	35.006.470	105.810.388	93,3%	97,2%
Direktni potrošači	38.581.467	107.275.399	100,5%	94,3%
EPBiH	376.383.155	1.127.496.777	97,0%	97,2%
ED Hercegovačko-Neretvanska	39.820.573	128.037.994	83,9%	88,4%
ED Zapadnohercegovačka	24.354.033	74.418.074	88,1%	85,0%
ED Herceg Bosanska	11.832.782	36.370.674	89,8%	91,9%
ED Srednja Bosna	26.686.018	79.737.387	107,2%	103,1%
ED Posavska	8.592.810	26.461.500	89,8%	95,3%
Direktni potrošači	104.849.843	299.067.981	97,6%	98,5%
EPHZHB	216.136.059	644.093.610	93,9%	94,6%
Aluminij (kvalifikovani kupac)	59.440.000	172.720.000	80,0%	80,0%
Distrikt Brčko	24.448.904	78.442.458	87,1%	91,0%
Potrošnja na prijenosnoj mreži	983.669.306	2.967.261.100	94,6%	95,4%
Pumpni rad PHE Čapljinina	0	2.646		
Preuzimanje sa prijenosne mreže	983.669.306	2.967.263.746	94,6%	95,4%

* Potrošnja od početka godine u odnosu na isti period prošle godine

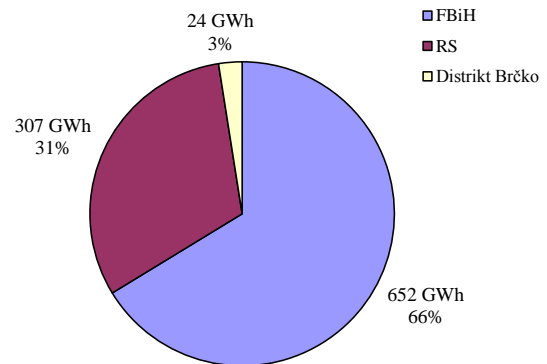
Potrošnja električne energije u BiH za mart 2014. godine



Struktura potrošnje za mart 2014. godine



Potrošnja po administrativnim jedinicama u BiH

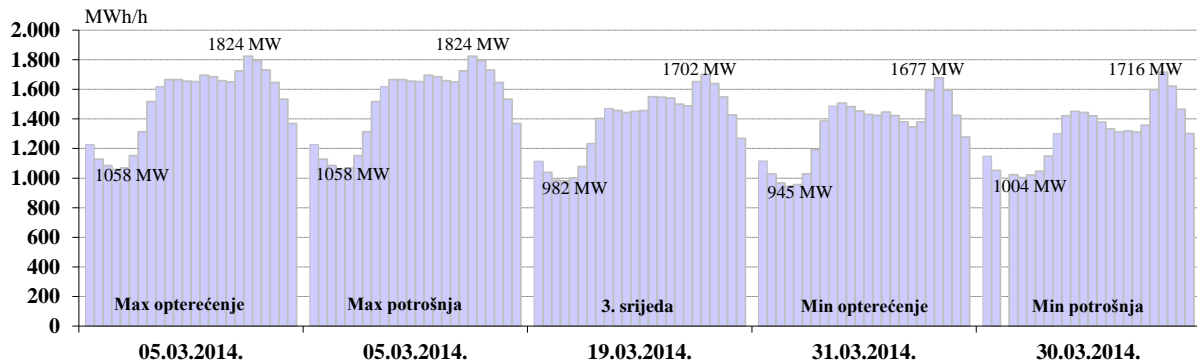


Karakteristične potrošnje električne energije za mart 2014. godine

Max satna potrošnja			Min satna potrošnja			Max dnevna		Min dnevna*	
MWh	Dan	Sat	MWh	Dan	Sat	MWh	Dan	MWh	Dan
1.824	05.03.2014.	19	945	31.03.2014.	4	36.119	05.03.2014.	30.195	30.03.2014.

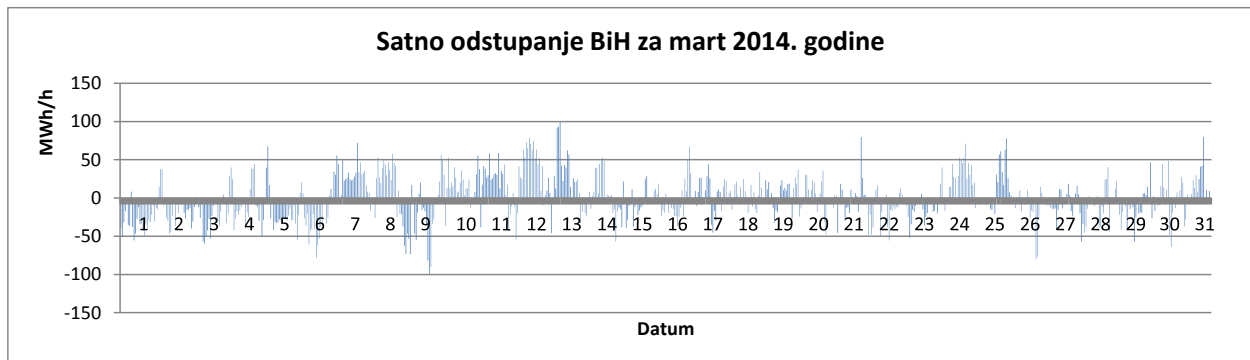
* 30.03.2014. godine - dan u kojem se prelazi sa zimskog na ljetno računanje vremena (manje 1 sat)

Dijagrami potrošnje za karakteristične dane



DEKLARISANI PROGRAM RAZMJENE BIH SA SUSJEDNIM EES

DEKLARISANA RAZMJENA	<i>mart 2014.</i>	<i>kumulativ 2014.</i>	<i>mart 2014/13</i>	<i>kum. 2014/13</i>
	<i>GWh</i>	<i>GWh</i>	<i>%</i>	<i>%</i>
BiH <- HR (HEP-OPS)	45,0	155,3	55,3%	35,6%
BiH<-SR (EMS)	78,5	164,4	876,0%	414,2%
BiH<-CG (EPCG)	32,4	95,2	887,9%	532,6%
(1) Prijem BiH	155,9	414,9	166,0%	83,9%
BiH --> HR (HEP-OPS)	153,4	573,8	44,4%	60,1%
BiH --> SR (EMS)	127,8	433,5	49,3%	68,1%
BiH --> CG (EPCG)	188,8	520,0	89,3%	100,5%
(2) Isporuca BiH	470,0	1.527,3	57,6%	72,4%
(3) Bilans BIH (2) - (1)	314,2	1.112,4	43,5%	68,9%
Bilans HR (HEP-OPS)	108,4	418,5	41,1%	80,8%
Bilans SR (EMS)	49,3	269,1	19,7%	45,1%
Bilans CG (EPCG)	156,5	424,8	75,3%	85,1%
Tranzit	89,6	274,4	540,1%	177,6%



	Manjak snage u sistemu "Fali"	Višak snage u sistemu "Gura"	Ukupno za sistem
Max satno odstupanje (MWh/h)	-99	100	100
Prosječno satno odstupanje (MWh/h)	-21	25	0
Ukupno mjesečno odstupanje (MWh)	-8.659	8.352	-307

(+)/(-) - Višak/Manjak

BILANS ELEKTRIČNE ENERGIJE NA PRIJENOSNOJ MREŽI ZA MJESEC MART 2014. GODINE

	<i>mart 2014.</i>	<i>kumulativ 2014.</i>	<i>mart 2014/13</i>	<i>kum. 2014/13</i>
	<i>GWh</i>	<i>GWh</i>	<i>%</i>	<i>%</i>
Proizvodnja električne energije na prijenosnoj mreži				
(1) HE	477,6	1.676,6	42,67%	63,81%
(2) TE	842,4	2.483,1	127,76%	114,37%
(3) Proizvodnja UKUPNO (1+2)	1.320,0	4.159,7	74,21%	86,69%
(4) Energija primljena iz distributivne mreže	1,9	7,1	16,01%	26,93%
Prijem električne energije od susjednih EES				
(5) od EES Hrvatske	146,7	375,0	167,06%	129,43%
(6) od EES Srbije	129,2	350,2	283,85%	154,86%
(7) od EES Crne Gore	8,3	43,7	26,45%	44,80%
(8) Prijem UKUPNO (5..7)	284,3	769,0	172,52%	125,34%
(9) RASPOLOŽIVA ENERGIJA (3+4+8)	1.606,2	4.935,8	82,14%	90,76%
Preuzimanje električne energije sa prijenosne mreže				
(10) Distributions kompanije	780,1	2.385,2	95,24%	96,36%
(11) Direktno priključeni potrošači *	203,6	582,1	92,24%	91,57%
(12) Preuzimanje UKUPNO (10+11)	983,7	2.967,3	94,61%	95,38%
Isporuka električne energije za susjedne EES				
(13) za EES Hrvatske	184,9	765,4	38,61%	60,84%
(14) za EES Srbije	48,1	148,2	65,75%	86,95%
(15) za EES Crne Gore	364,6	974,9	110,25%	121,48%
(16) Isporuka UKUPNO (13..15)	597,6	1.888,5	67,70%	84,65%
(17) Pumpni rad	0,0	0,0		
(18) POTREBNA ENERGIJA (12+16+17)	1.581,3	4.855,8	82,25%	90,90%
Prijenosni gubici				
(19) Prijenosni gubici (9-18)	24,9	80,1	75,61%	83,09%
(20) U odnosu na raspoloživu energiju (19)/(9)	1,55%	1,62%		

* Uključujući potrošnju kvalifikovanih kupaca