

**IZVJEŠTAJ  
O TOKOVIMA ELEKTRIČNE ENERGIJE  
NA PRIJENOSNOJ MREŽI U BIH  
ZA JANUAR 2014. GODINE**

Sarajevo, 10. februar 2014. godine

Izveštajem su obrađeni tokovi električne energije na prijenosnoj mreži BiH za januar 2014. godine. Dat je osnovni prikaz tokova i karakteristični pokazatelji, kao i njihovo poređenje sa prethodnom godinom. Imajući u vidu trenutni status reforme elektroenergetskog sektora i organizacione promjene u elektro sektoru u cilju što kvalitetnijih poređenja određeni podaci su se svodili na istu ravan kako bi bili uporedivi.

### Proizvodnja električne energije na pragu elektrana

PROIZVODNJA	januar 2014.		
	na mreži prijenosa		2014/2013*
	kWh	kVArh	%
HE Jablanica	88.906.074	-52.184	98,61%
HE Grabovica	34.998.330	0	89,67%
HE Salakovac	60.549.060	2.854.280	93,87%
HE Višegrad	70.546.000	-5.124.000	64,09%
HE Trebinje 1	27.705.348	138.996	33,92%
HE Trebinje 2	0	0	
HE Dubrovnik (G2)	72.458.166	10.783.872	
HE Bočac	16.301.010	304.590	44,56%
HE Rama	56.417.850	1.057.600	147,09%
HE Mostar	31.783.000	1.086.500	103,07%
HE Jajce 1	19.052.398	234.740	56,73%
HE Jajce 2	6.838.569	1.344.140	65,71%
PHE Čapljina	48.693.015	66.591	32,10%
HE Peč-Mlini	11.053.020	185.460	115,60%
HE Mostarsko Blato**	25.052.500	131.780	133,54%
<b>HIDROELEKTRANE</b>	<b>570.354.340</b>	<b>13.012.365</b>	<b>79,74%</b>
TE Tuzla	280.064.257	-13.679.785	151,88%
TE Kakanj	238.512.428	-143.052	92,39%
TE Ugljevik	177.586.000	-11.587.949	109,75%
TE Gacko	158.105.600	-3.750.749	104,51%
<b>TERMOELEKTRANE</b>	<b>854.268.285</b>	<b>-29.161.535</b>	<b>113,05%</b>
<b>PROIZVODNJA</b>	<b>1.424.622.625</b>	<b>-16.149.170</b>	<b>96,85%</b>

\* Proizvodnja aktivne energije na nivou mjeseca u 2014. u odnosu na 2013. godinu

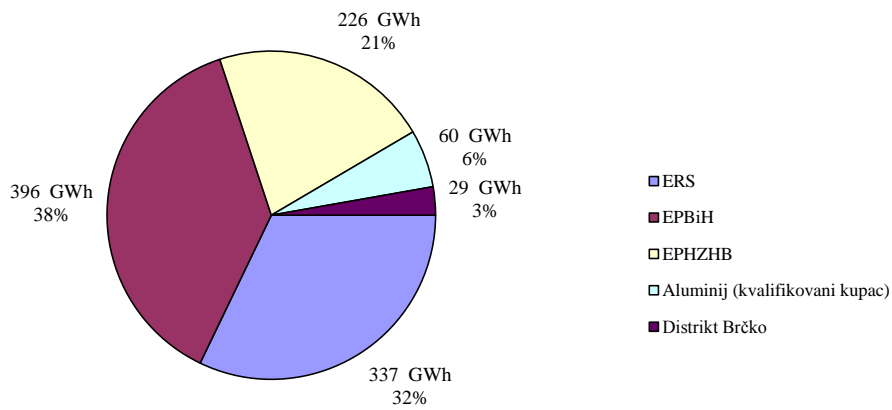
\*\* Energija proizvedena u testnom radu

## POTROŠNJA ELEKTRIČNE ENERGIJE NA PRIJENOSNOJ MREŽI

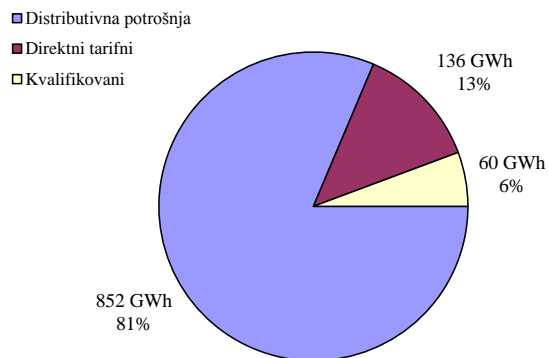
POTROŠNJA	januar 2014.	kumulativ 2014.	jan 2014/13	kum. 2014/13*
	kWh	kWh	%	%
Elektrokrajina	166.826.538	166.826.538	94,5%	94,5%
Elektrodoj	55.786.204	55.786.204	102,3%	102,3%
Elektrobijeljina	64.669.245	64.669.245	106,1%	106,1%
Elektrodistribucija Pale	28.569.881	28.569.881	98,0%	98,0%
Elektrohercegovina	19.800.147	19.800.147	111,9%	111,9%
RiTE ERS (Ugljevik i Gacko)	854.562	854.562	79,3%	79,3%
<b>ERS</b>	<b>336.506.577</b>	<b>336.506.577</b>	<b>99,0%</b>	<b>99,0%</b>
ED Sarajevo	130.079.255	130.079.255	99,1%	99,1%
ED Tuzla	89.715.361	89.715.361	98,1%	98,1%
ED Zenica	85.456.167	85.456.167	99,0%	99,0%
ED Mostar	20.024.879	20.024.879	103,7%	103,7%
ED Bihac	37.125.383	37.125.383	98,1%	98,1%
Direktni potrošači	33.317.557	33.317.557	90,0%	90,0%
<b>EPBiH</b>	<b>395.718.602</b>	<b>395.718.602</b>	<b>98,1%</b>	<b>98,1%</b>
ED Hercegovačko-Neretvanska	47.570.754	47.570.754	91,8%	91,8%
ED Zapadnohercegovačka	26.501.615	26.501.615	85,2%	85,2%
ED Herceg Bosanska	12.491.054	12.491.054	88,7%	88,7%
ED Srednja Bosna	28.655.661	28.655.661	103,7%	103,7%
ED Posavska	9.624.186	9.624.186	99,0%	99,0%
Direktni potrošači	101.500.685	101.500.685	100,3%	100,3%
<b>EPHZHB</b>	<b>226.343.955</b>	<b>226.343.955</b>	<b>96,1%</b>	<b>96,1%</b>
Aluminij (kvalifikovani kupac)	59.520.000	59.520.000	80,0%	80,0%
Distrikt Brčko	29.114.860	29.114.860	94,9%	94,9%
<b>Potrošnja na prijenosnoj mreži</b>	<b>1.047.203.994</b>	<b>1.047.203.994</b>	<b>96,6%</b>	<b>96,6%</b>
Pumpni rad PHE Čapljina	2.646	2.646		
<b>Preuzimanje sa prijenosne mreže</b>	<b>1.047.206.640</b>	<b>1.047.206.640</b>	<b>96,6%</b>	<b>96,6%</b>

\* Potrošnja od početka godine u odnosu na isti period prošle godine

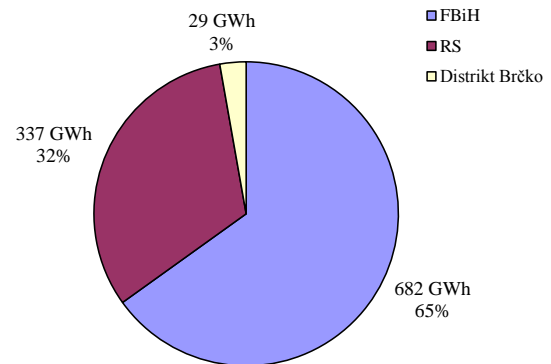
## Potrošnja električne energije u BiH za januar 2014. godine



## Struktura potrošnje za januar 2014. godine



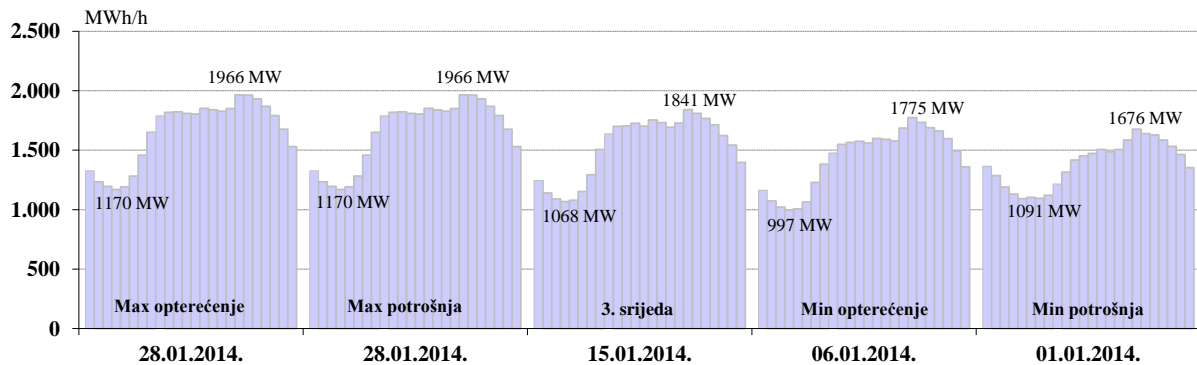
## Potrošnja po administrativnim jedinicama u BiH



## Karakteristične potrošnje električne energije za januar 2014. godine

Max satna potrošnja			Min satna potrošnja			Max dnevna		Min dnevna	
MWh	Dan	Sat	MWh	Dan	Sat	MWh	Dan	MWh	Dan
1.966	28.01.2014.	18	997	06.01.2014.	4	39.654	28.01.2014.	33.219	01.01.2014.

## Dijagrami potrošnje za karakteristične dane

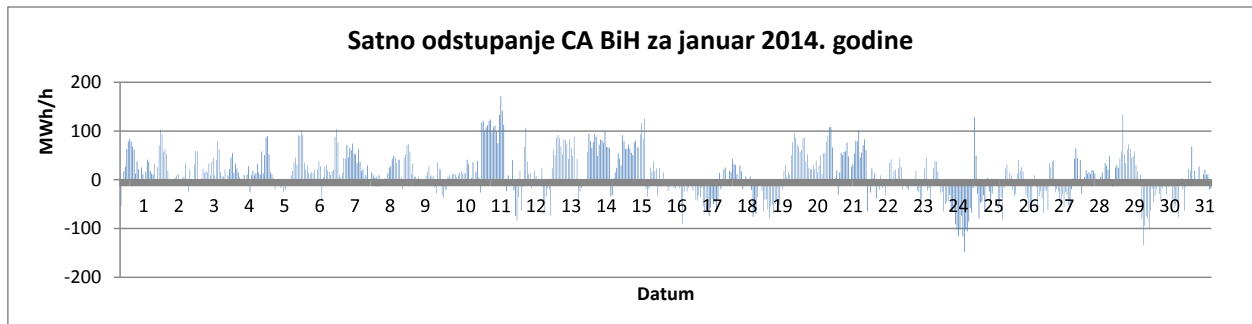


## DEKLARISANI PROGRAM RAZMJENE BIH SA SUSJEDNIM EES

DEKLARISANA RAZMJENA	januar 2014.	kumulativ 2014.	jan 2014/13	kum. 2014/13
	GWh	GWh	%	%
BiH <- HR (HEP-OPS)	82,4	82,4	35,7%	35,7%
BiH<-SR (EMS)	51,2	51,2	360,7%	360,7%
BiH<-CG (EPCG)	17,8	17,8	168,1%	168,1%
<b>(1) Prijem BiH</b>	<b>151,3</b>	<b>151,3</b>	<b>59,2%</b>	<b>59,2%</b>
BiH --> HR (HEP-OPS)	169,8	169,8	59,6%	59,6%
BiH --> SR (EMS)	158,9	158,9	86,5%	86,5%
BiH --> CG (EPCG)	163,8	163,8	113,7%	113,7%
<b>(2) Isporuka BiH</b>	<b>492,5</b>	<b>492,5</b>	<b>80,4%</b>	<b>80,4%</b>
<b>(3) Bilans BIH (2) - (1)</b>	<b>341,2</b>	<b>341,2</b>		

<b>Bilans HR (HEP-OPS)</b>	<b>87,4</b>	<b>87,4</b>	<b>161,2%</b>	<b>161,2%</b>
<b>Bilans SR (EMS)</b>	<b>107,7</b>	<b>107,7</b>	<b>63,6%</b>	<b>63,6%</b>
<b>Bilans CG (EPCG)</b>	<b>146,1</b>	<b>146,1</b>	<b>109,4%</b>	<b>109,4%</b>

<b>Tranzit</b>	<b>106,6</b>	<b>106,6</b>	<b>114,4%</b>	<b>114,4%</b>
----------------	--------------	--------------	---------------	---------------



	Manjak snage u sistemu	Višak snage u sistemu	Ukupno za sistem
	"Fali"	"Gura"	
Max satno odstupanje (MWh/h)	-148	171	171
Prosječno satno odstupanje (MWh/h)	-31	39	11
Ukupno mjesečno odstupanje (MWh)	-9.286	17.546	8.260

(+)/(-) - Višak/Manjak

## BILANS ELEKTRIČNE ENERGIJE NA PRIJENOSNOJ MREŽI ZA MJESEC JANUAR 2014. GODINE

	januar 2014.	kumulativ 2014.	jan 2014/13	kum. 2014/13
	GWh	GWh	%	%
<b>Proizvodnja električne energije na prijenosnoj mreži</b>				
(1) HE	570,4	570,4	79,74%	79,74%
(2) TE	854,3	854,3	113,05%	113,05%
(3) <b>Proizvodnja UKUPNO (1+2)</b>	<b>1.424,6</b>	<b>1.424,6</b>	<b>96,85%</b>	<b>96,85%</b>
(4) <b>Energija primljena iz distributivne mreže</b>	<b>2,4</b>	<b>2,4</b>	<b>40,25%</b>	<b>40,25%</b>
<b>Prijem električne energije od susjednih EES</b>				
(5) od EES Hrvatske	121,3	121,3	90,10%	90,10%
(6) od EES Srbije	132,9	132,9	128,63%	128,63%
(7) od EES Crne Gore	18,5	18,5	53,33%	53,33%
(8) <b>Prijem UKUPNO (5..7)</b>	<b>272,7</b>	<b>272,7</b>	<b>100,03%</b>	<b>100,03%</b>
(9) <b>RASPOLOŽIVA ENERGIJA (3+4+8)</b>	<b>1.699,7</b>	<b>1.699,7</b>	<b>97,16%</b>	<b>97,16%</b>

<b>Preuzimanje električne energije sa prijenosne mreže</b>				
(10) Distributions kompanije	852,0	852,0	97,91%	97,91%
(11) Direktno priključeni potrošači *	195,2	195,2	91,34%	91,34%
(12) <b>Preuzimanje UKUPNO (10+11)</b>	<b>1.047,2</b>	<b>1.047,2</b>	<b>96,62%</b>	<b>96,62%</b>

<b>Isporuka električne energije za susjedne EES</b>				
(13) za EES Hrvatske	291,0	291,0	83,02%	83,02%
(14) za EES Srbije	45,8	45,8	85,54%	85,54%
(15) za EES Crne Gore	285,2	285,2	124,89%	124,89%
(16) <b>Isporuka UKUPNO (13..15)</b>	<b>622,1</b>	<b>622,1</b>	<b>98,35%</b>	<b>98,35%</b>
(17) <b>Pumpni rad</b>	<b>0,0</b>	<b>0,0</b>		
(18) <b>POTREBNA ENERGIJA (12+16+17)</b>	<b>1.669,3</b>	<b>1.669,3</b>	<b>97,25%</b>	<b>97,25%</b>

<b>Prijenosni gubici</b>				
(19) <b>Prijenosni gubici (9-18)</b>	<b>30,4</b>	<b>30,4</b>	<b>92,24%</b>	<b>92,24%</b>
(20) U odnosu na raspoloživu energiju (19)/(9)	1,79%	1,79%		

\* Uključujući potrošnju kvalifikovanih kupaca