

**IZVJEŠTAJ
O TOKOVIMA ELEKTRIČNE ENERGIJE
NA PRIJENOSNOJ MREŽI U BIH
ZA NOVEMBAR 2013. GODINE**

Izvještajem su obrađeni tokovi električne energije na prijenosnoj mreži BiH za novembar 2013. godine. Dat je osnovni prikaz tokova i karakteristični pokazatelji, kao i njihovo poređenje sa prethodnom godinom. Imajući u vidu trenutni status reforme elektroenergetskog sektora i organizacione promjene u elektro sektoru u cilju što kvalitetnijih poređenja određeni podaci su se svodili na istu ravan kako bi bili uporedivi.

Proizvodnja električne energije na pragu elektrana

PROIZVODNJA	novembar 2013.		
	na mreži prijenosa		2013/2012 *
	kWh	kVArh	%
HE Jablanica	74.162.029	-80.674	161,45%
HE Grabovica	28.696.457	0	151,42%
HE Salakovac	47.840.936	2.346.740	138,70%
HE Višegrad	75.044.000	-5.924.000	162,84%
HE Trebinje 1	30.810.780	405.240	83,52%
HE Trebinje 2	0	0	
HE Dubrovnik (G2)	71.984.286	10.120.968	
HE Bočac	13.349.820	165.660	120,48%
HE Rama	82.930.500	1.238.550	744,09%
HE Mostar	27.822.000	995.250	130,54%
HE Jajce 1	12.955.789	267.960	82,56%
HE Jajce 2	5.275.653	1.110.060	108,54%
PHE Čapljina	19.498.374	67.179	40,58%
HE Peć-Mlini	5.408.040	353.100	168,50%
HE Mostarsko Blato**	15.186.380	290.840	246,79%
HIDROELEKTRANE	510.965.044	11.356.873	168,16%
TE Tuzla	323.327.178	-18.834.160	207,02%
TE Kakanj	172.258.444	11.195.492	80,90%
TE Ugljevik	166.064.000	-10.491.317	118,63%
TE Gacko	156.145.400	-4.695.916	108,92%
TERMOELEKTRANE	817.795.022	-22.825.901	125,34%
PROIZVODNJA	1.328.760.066	-11.469.028	138,95%

* Proizvodnja aktivne energije na nivou mjeseca u 2013. u odnosu na 2012. godinu

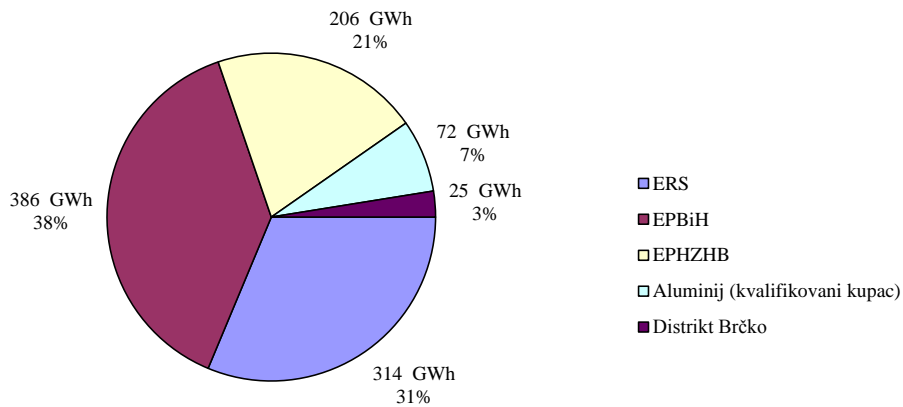
** Energija proizvedena u testnom radu

POTROŠNJA ELEKTRIČNE ENERGIJE NA PRIJENOSNOJ MREŽI

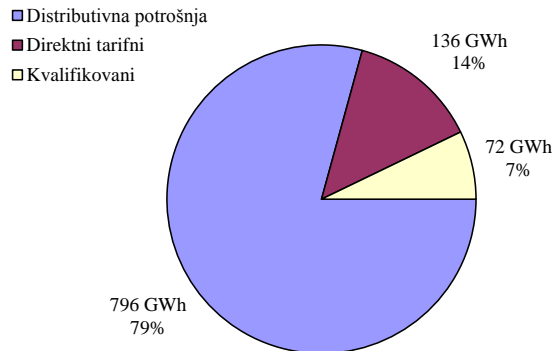
POTROŠNJA	novembar 2013.	kumulativ 2013	nov. 2013/12	kum 2013/12 *
	kWh	kWh	%	%
Elektrokrajina	157.855.882	1.610.501.770	103,2%	99,2%
Elektrodoj	52.671.586	551.299.566	108,9%	99,1%
Elektrobijeljina	59.405.152	584.988.266	106,0%	98,7%
Elektrodistribucija Pale	26.142.654	267.479.932	102,4%	97,2%
Elektrohercegovina	17.027.910	178.770.761	107,6%	100,8%
RiTE ERS (Ugljevik i Gacko)	957.560	11.594.055	64,0%	96,4%
ERS	314.060.744	3.204.634.350	104,6%	99,0%
ED Sarajevo	121.420.441	1.227.156.429	105,4%	100,7%
ED Tuzla	88.112.637	939.411.138	105,2%	99,7%
ED Zenica	78.820.441	852.716.531	100,6%	102,2%
ED Mostar	17.369.252	182.506.598	101,5%	98,4%
ED Bihać	36.866.671	400.275.389	106,9%	99,8%
Direktni potrošači	43.571.625	412.527.350	124,9%	100,2%
EPBiH	386.161.067	4.014.593.435	106,2%	100,5%
ED Hercegovačko-Neretvanska	39.945.684	441.276.651	100,4%	96,1%
ED Zapadnohercegovačka	26.153.432	282.474.684	100,1%	97,6%
ED Herceg Bosanska	12.092.297	131.824.022	98,0%	97,1%
ED Srednja Bosna	27.419.220	279.731.259	98,8%	95,0%
ED Posavska	8.773.624	95.178.068	93,4%	96,5%
Direktni potrošači	91.706.567	1.077.598.453	94,6%	95,2%
EPHZHB	206.090.824	2.308.083.137	97,1%	95,8%
Aluminij (kvalifikovani kupac)	72.000.000	810.540.000	100,0%	96,9%
Distrikt Brčko	25.498.301	255.326.603	103,9%	98,0%
Potrošnja na prijenosnoj mreži	1.003.810.936	10.593.177.525	103,2%	98,7%
Pumpni rad PHE Čapljina	0	3.087		
Preuzimanje sa prijenosne mreže	1.003.810.936	10.593.180.612	103,2%	98,1%

* Potrošnja od početka godine u odnosu na isti period prošle godine

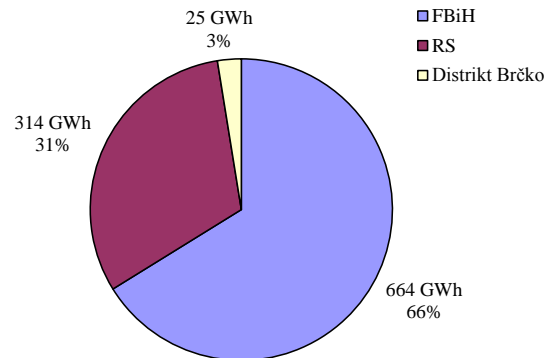
Potrošnja električne energije u BiH za novembar 2013. godine



Struktura potrošnje za novembar 2013. godine



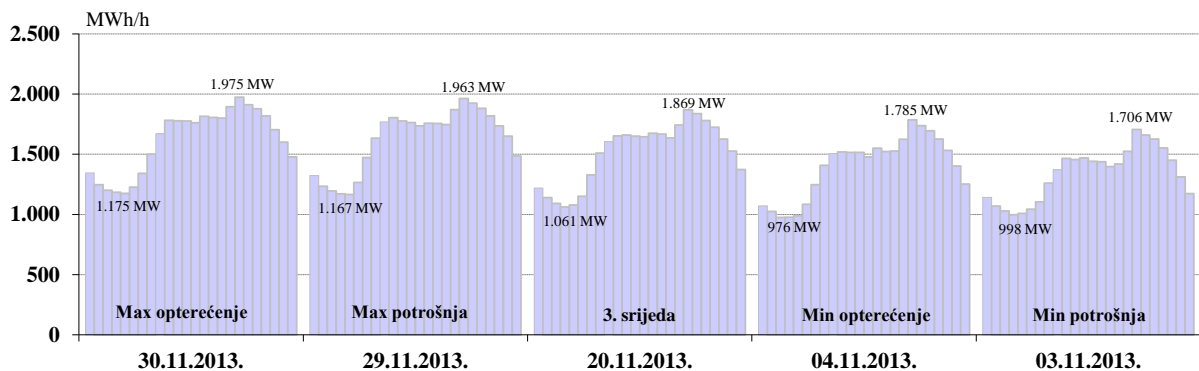
Potrošnja po administrativnim jedinicama u BiH



Karakteristične potrošnje električne energije za novembar 2013. godine

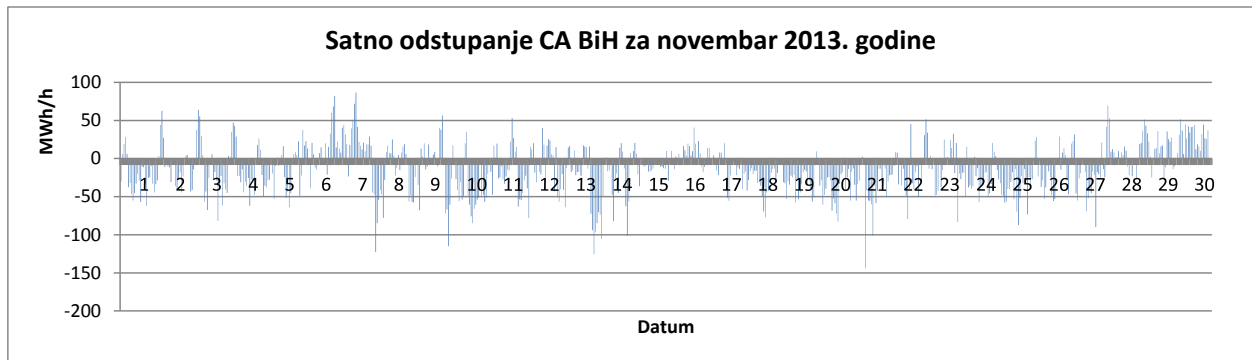
Max satna potrošnja			Min satna potrošnja			Max dnevna		Min dnevna	
MWh	Dan	Sat	MWh	Dan	Sat	MWh	Dan	MWh	Dan
1.975	30.11.2013.	18	976	04.11.2013.	3	38.912	29.11.2013.	32.122	03.11.2013.

Dijagrami potrošnje za karakteristične dane



DEKLARISANI PROGRAM RAZMJENE BIH SA SUSJEDNIM EES

DEKLARISANA RAZMJENA	novembar 2013.	kumulativ 2013.	nov. 2013/12	kumulativ 2013/12.
	GWh	GWh	%	%
BiH <- HR (HEP-OPS)	29,6	1.195,0	10,8%	50,4%
BiH<-SR (EMS)	143,8	630,3	386,6%	75,6%
BiH<-CG (EPCG)	25,3	429,5	110,0%	275,0%
(1) Prijem BiH	198,6	2.254,7	59,6%	67,1%
BiH --> HR (HEP-OPS)	288,2	3.176,0	575,3%	266,9%
BiH --> SR (EMS)	168,8	1.542,0	295,7%	318,4%
BiH --> CG (EPCG)	50,5	1.140,2	27,1%	72,4%
(2) Isporuka BiH	507,5	5.858,1	173,0%	180,3%
(3) Bilans BIH (2) - (1)	308,9	3.603,4		
Bilans HR (HEP-OPS)	258,6	1.981,0	-115,9%	-167,7%
Bilans SR (EMS)	25,1	911,7	126,0%	-261,0%
Bilans CG (EPCG)	25,3	710,7	15,5%	50,1%
Tranzit	119,2	1.002,9	60,2%	51,4%



	Manjak snage u sistemu	Višak snage u sistemu	Ukupno za sistem
	"Fali"	"Gura"	
Max satno odstupanje (MWh/h)	-144	87	-143,691
Prosječno satno odstupanje (MWh/h)	-32	21	-14
Ukupno mjesečno odstupanje (MWh)	-15.279	4.866	-10.413

(+)/(-) - Višak/Manjak

BILANS ELEKTRIČNE ENERGIJE NA PRIJENOSNOJ MREŽI ZA MJESEC NOVEMBAR 2013. GODINE

	novembar 2013.	kumulativ 2013	nov. 2013/12	kum 2013/12
	GWh	GWh	%	%
Proizvodnja električne energije na prijenosnoj mreži				
(1) HE	511,0	6.520,9	168,16%	199,63%
(2) TE	817,8	7.912,2	125,34%	102,98%
(3) Proizvodnja UKUPNO (1+2)	1.328,8	14.433,1	138,95%	131,81%
(4) Energija primljena iz distributivne mreže	2,3	57,7	64,65%	176,29%
Prijem električne energije od susjednih EES				
(5) od EES Hrvatske	62,3	957,7	20,59%	42,00%
(6) od EES Srbije	174,3	1.335,8	150,08%	84,15%
(7) od EES Crne Gore	47,5	498,6	639,70%	186,48%
(8) Prijem UKUPNO (5..7)	284,1	2.792,1	66,65%	67,52%
(9) RASPOLOŽIVA ENERGIJA (3+4+8)	1.615,2	17.282,9	116,52%	114,32%
Preuzimanje električne energije sa prijenosne mreže				
(10) Distributions kompanije	795,6	8.280,9	103,66%	99,23%
(11) Direktno priključeni potrošači *	208,2	2.312,3	101,41%	96,65%
(12) Preuzimanje UKUPNO (10+11)	1.003,8	10.593,2	103,18%	98,66%
Isporuka električne energije za susjedne EES				
(13) za EES Hrvatske	422,6	4.012,8	714,14%	221,04%
(14) za EES Srbije	29,5	508,5	43,06%	130,75%
(15) za EES Crne Gore	131,0	1.855,8	49,94%	101,38%
(16) Isporuka UKUPNO (13..15)	583,0	6.377,1	149,53%	158,05%
(17) Pumpni rad	0,0	0,0		
(18) POTREBNA ENERGIJA (12+16+17)	1.586,8	16.970,3	116,44%	114,37%
Prijenosni gubici				
(19) Prijenosni gubici (9-18)	28,4	312,6	120,98%	111,77%
(20) U odnosu na raspoloživu energiju (19)/(9)	1,76%	1,81%		

* Uključujući potrošnju kvalifikovanih kupaca