

**IZVJEŠTAJ
O TOKOVIMA ELEKTRIČNE ENERGIJE
NA PRIJENOSNOJ MREŽI U BIH
ZA SEPTEMBAR 2013. GODINE**

Izvještajem su obrađeni tokovi električne energije na prijenosnoj mreži BiH za septembar 2013. godine. Dat je osnovni prikaz tokova i karakteristični pokazatelji, kao i njihovo poređenje sa prethodnom godinom. Imajući u vidu trenutni status reforme elektroenergetskog sektora i organizacione promjene u elektro sektoru u cilju što kvalitetnijih poređenja određeni podaci su se svodili na istu ravan kako bi bili uporedivi.

Proizvodnja električne energije na pragu elektrana

PROIZVODNJA	septembar 2013.		
	na mreži prijenosa		2013/2012 *
	kWh	kVArh	%
HE Jablanica	40.777.057	-530.684	122,15%
HE Grabovica	14.351.810	0	117,91%
HE Salakovac	16.222.580	1.193.588	150,25%
HE Višegrad	19.942.000	-1.116.000	132,88%
HE Trebinje 1	41.695.632	-55.572	237,96%
HE Trebinje 2	0	0	
HE Dubrovnik (G2)	67.521.300	18.281.604	
HE Bočac	7.659.630	96.030	110,79%
HE Rama	54.173.100	553.350	182,11%
HE Mostar	11.937.000	507.750	144,73%
HE Jajce 1	6.313.792	229.460	92,65%
HE Jajce 2	3.878.650	1.417.500	95,03%
PHE Čapljina	585.501	67.767	28,25%
HE Peć-Mlini	452.430	57.420	
HE Mostarsko Blato**	0	0	
HIDROELEKTRANE	285.510.482	20.702.213	194,54%
TE Tuzla	256.930.643	-14.476.493	123,48%
TE Kakanj	256.626.358	-2.393.609	96,19%
TE Ugljevik	147.370.000	-12.219.370	81,89%
TE Gacko	5.267.000	-2.595.606	8,20%
TERMOELEKTRANE	666.194.001	-31.685.078	92,65%
PROIZVODNJA	951.704.483	-10.982.865	109,92%

* Proizvodnja aktivne energije na nivou mjeseca u 2013. u odnosu na 2012. godinu

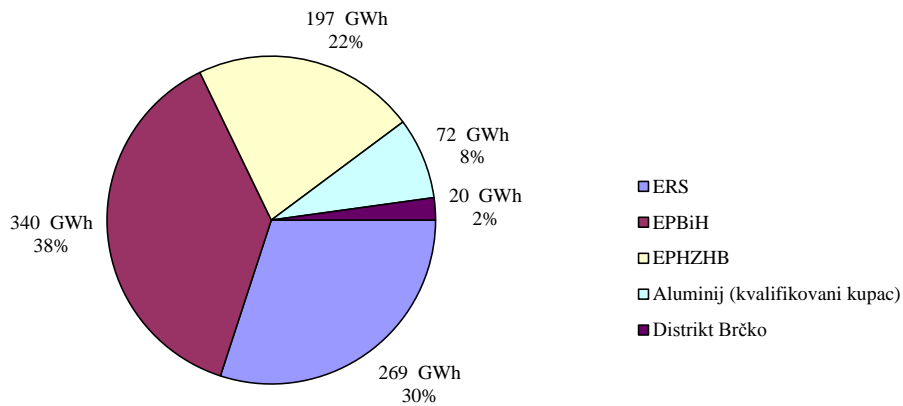
** Energija proizvedena u testnom radu

POTROŠNJA ELEKTRIČNE ENERGIJE NA PRIJENOSNOJ MREŽI

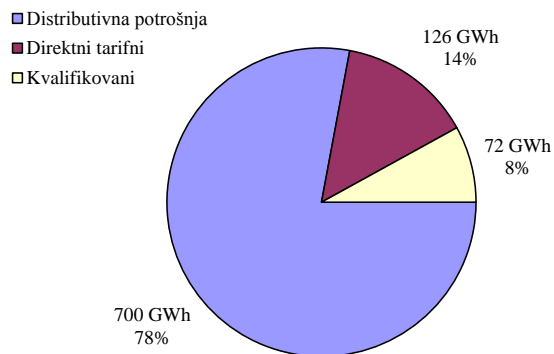
POTROŠNJA	septembar 2013.	kumulativ 2013	sept. 2013/12	kum 2013/12 *
	kWh	kWh	%	%
Elektrokrajina	129.643.692	1.305.072.283	103,0%	98,4%
Elektrodoj	48.028.109	448.712.788	100,3%	98,4%
Elektrobijeljina	50.809.187	468.384.930	106,4%	97,3%
Elektrodistribucija Pale	23.123.832	215.287.068	103,3%	95,8%
Elektrohercegovina	15.622.039	145.771.727	114,2%	99,5%
RiTE ERS (Ugljevik i Gacko)	2.249.309	10.046.679	113,3%	101,1%
ERS	269.476.168	2.593.275.475	103,8%	98,0%
ED Sarajevo	103.871.653	990.195.823	104,4%	99,6%
ED Tuzla	82.173.745	762.003.905	102,7%	98,7%
ED Zenica	73.059.375	694.667.667	101,9%	102,5%
ED Mostar	14.575.671	149.356.497	97,5%	97,9%
ED Bihać	36.202.194	324.943.421	103,4%	98,6%
Direktni potrošači	29.659.710	332.348.245	74,0%	97,5%
EPBiH	339.542.348	3.253.515.558	99,5%	99,6%
ED Hercegovačko-Neretvanska	34.573.120	364.994.688	97,2%	95,1%
ED Zapadnohercegovačka	22.671.786	231.440.222	101,9%	96,9%
ED Herceg Bosanska	10.939.459	107.875.447	100,5%	96,6%
ED Srednja Bosna	26.815.152	223.537.420	104,1%	93,6%
ED Posavska	7.904.148	77.706.650	100,6%	96,4%
Direktni potrošači	94.203.959	898.909.763	91,9%	96,7%
EPHZHB	197.107.624	1.904.464.190	96,2%	96,0%
Aluminij (kvalifikovani kupac)	72.000.000	655.100.000	100,0%	95,0%
Distrikt Brčko	19.633.255	206.650.216	100,6%	97,0%
Potrošnja na prijenosnoj mreži	897.759.395	8.613.005.439	100,1%	97,9%
Pumpni rad PHE Čapljina	0	3.087		
Preuzimanje sa prijenosne mreže	897.759.395	8.613.008.526	100,1%	97,2%

* Potrošnja od početka godine u odnosu na isti period prošle godine

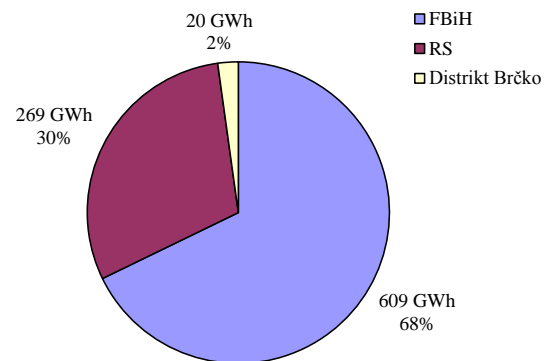
Potrošnja električne energije u BiH za septembar 2013. godine



Struktura potrošnje za septembar 2013. godine



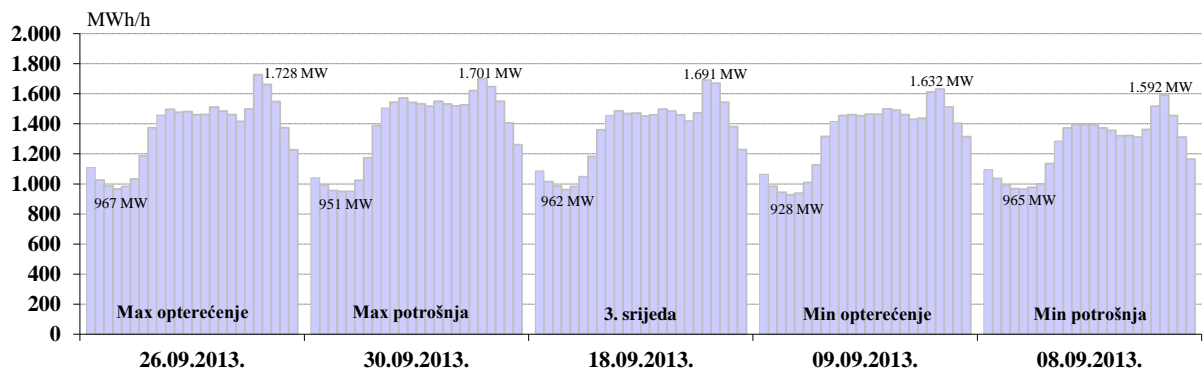
Potrošnja po administrativnim jedinicama u BiH



Karakteristične potrošnje električne energije za septembar 2013. godine

Max satna potrošnja			Min satna potrošnja			Max dnevna		Min dnevna	
MWh	Dan	Sat	MWh	Dan	Sat	MWh	Dan	MWh	Dan
1.728	26.09.2013.	20	928	09.09.2013.	4	33.013	30.09.2013.	30.096	08.09.2013.

Dijagrami potrošnje za karakteristične dane

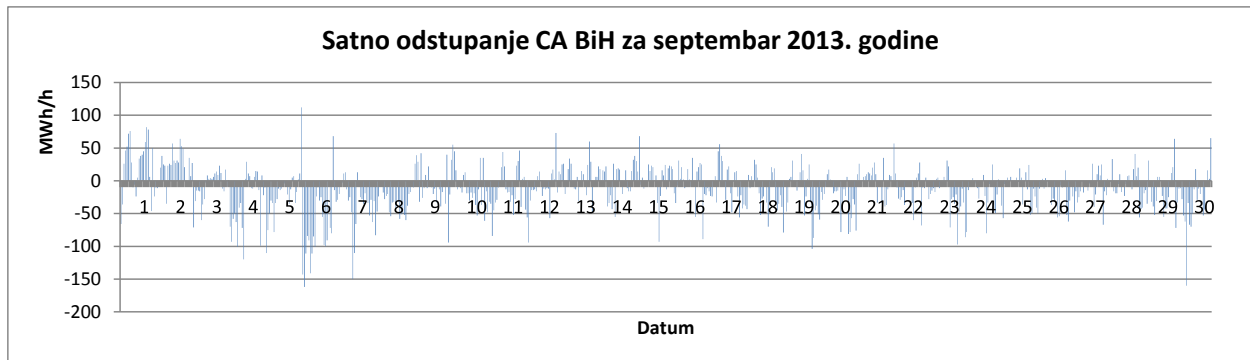


DEKLARISANI PROGRAM RAZMJENE BIH SA SUSJEDNIM EES

DEKLARISANA RAZMJENA	septembar 2013.	kumulativ 2013.	sept. 2013/12	kumulativ 2013/12.
	GWh	GWh	%	%
BiH <- HR (HEP-OPS)	118,7	1.093,5	59,5%	58,6%
BiH<-SR (EMS)	108,3	391,0	248,0%	52,6%
BiH<-CG (EPCG)	51,8	349,7	574,1%	288,6%
(1) Prijem BiH	278,8	1.834,2	110,5%	67,2%
BiH --> HR (HEP-OPS)	232,1	2.635,2	531,4%	248,6%
BiH --> SR (EMS)	44,8	1.295,6	63,5%	353,5%
BiH --> CG (EPCG)	43,0	1.057,2	55,7%	82,7%
(2) Isporuca BiH	319,8	4.988,0	167,2%	184,4%
(3) Bilans BIH (2) - (1)	41,1	3.153,8	67,5%	

Bilans HR (HEP-OPS)	113,4	1.541,7	72,8%	191,5%
Bilans SR (EMS)	-63,5	904,6	236,7%	240,1%
Bilans CG (EPCG)	-8,8	707,5	12,9%	-61,2%

Tranzit	142,8	787,2	140,0%	49,9%
----------------	--------------	--------------	---------------	--------------



	Manjak snage u sistemu	Višak snage u sistemu	Ukupno za sistem
	"Fali"	"Gura"	
Max satno odstupanje (MWh/h)	-162	112	-162
Prosječno satno odstupanje (MWh/h)	-31	21	-13
Ukupno mjesečno odstupanje (MWh)	-14.715	5.237	-9.478

(+)/(-) - Višak/Manjak

BILANS ELEKTRIČNE ENERGIJE NA PRIJENOSNOJ MREŽI ZA MJESEC SEPTEMBAR 2013. GODINE

	septembar 2013.	kumulativ 2013	sept. 2013/12	kum 2013/12
	GWh	GWh	%	%
Proizvodnja električne energije na prijenosnoj mreži				
(1) HE	285,5	5.720,1	194,54%	207,06%
(2) TE	666,2	6.241,4	92,65%	99,22%
(3) Proizvodnja UKUPNO (1+2)	951,7	11.961,4	109,92%	132,13%
(4) Energija primljena iz distributivne mreže	0,8	54,5	138,87%	191,19%
Prijem električne energije od susjednih EES				
(5) od EES Hrvatske	92,7	808,9	58,14%	45,55%
(6) od EES Srbije	221,4	969,8	146,06%	73,05%
(7) od EES Crne Gore	22,3	424,4	84,73%	173,03%
(8) Prijem UKUPNO (5..7)	336,4	2.203,1	99,71%	65,79%
(9) RASPOLOŽIVA ENERGIJA (3+4+8)	1.289,0	14.219,1	107,07%	114,39%
Preuzimanje električne energije sa prijenosne mreže				
(10) Distributionske kompanije	699,6	6.716,6	102,79%	98,36%
(11) Direktno priključeni potrošači *	198,1	1.896,4	91,45%	96,25%
(12) Preuzimanje UKUPNO (10+11)	897,8	8.613,0	100,06%	97,89%
Isporuka električne energije za susjedne EES				
(13) za EES Hrvatske	236,5	3.256,1	161,99%	199,10%
(14) za EES Srbije	23,5	455,5	120,09%	158,30%
(15) za EES Crne Gore	107,0	1.637,0	91,77%	116,03%
(16) Isporuka UKUPNO (13..15)	366,9	5.348,6	130,06%	160,43%
(17) Pumpni rad	0,0	0,0		
(18) POTREBNA ENERGIJA (12+16+17)	1.264,7	13.961,6	107,23%	114,45%
Prijenosni gubici				
(19) Prijenosni gubici (9-18)	24,3	257,4	99,36%	111,36%
(20) U odnosu na raspoloživu energiju (19)/(9)	1,88%	1,81%		

* Uključujući potrošnju kvalifikovanih kupaca