

**IZVJEŠTAJ
O TOKOVIMA ELEKTRIČNE ENERGIJE
NA PRIJENOSNOJ MREŽI U BIH
ZA JULI 2013. GODINE**

Sarajevo, august 2013. godine

Izveštajem su obrađeni tokovi električne energije na prijenosnoj mreži BiH za juli 2013. godine. Dat je osnovni prikaz tokova i karakteristični pokazatelji, kao i njihovo poređenje sa prethodnom godinom. Imajući u vidu trenutni status reforme elektroenergetskog sektora i organizacione promjene u elektro sektoru u cilju što kvalitetnijih poređenja određeni podaci su se svodili na istu ravan kako bi bili uporedivi.

Proizvodnja električne energije na pragu elektrana

PROIZVODNJA	juli 2013.		
	na mreži prijenosa		2013/2012 *
	kWh	kVArh	%
HE Jablanica	45.395.570	-135.333	133,04%
HE Grabovica	15.665.096	290	128,24%
HE Salakovac	18.178.336	1.212.068	161,31%
HE Višegrad	55.602.000	-3.712.000	130,41%
HE Trebinje 1	43.482.252	-791.340	212,96%
HE Trebinje 2	0	0	
HE Dubrovnik (G2)	59.996.772	13.590.852	
HE Bočac	12.722.160	292.380	127,70%
HE Rama	57.192.660	1.131.900	126,06%
HE Mostar	12.903.000	733.250	143,60%
HE Jajce 1	13.965.222	366.080	120,80%
HE Jajce 2	5.520.523	1.507.240	113,83%
PHE Čapljina	1.071.189	33.369	192,78%
HE Peć-Mlini	1.781.670	636.900	1291,63%
HE Mostarsko Blato**	93.720	4.840	
HIDROELEKTRANE	343.570.170	14.870.496	170,01%
TE Tuzla	245.867.178	306.528	112,83%
TE Kakanj	249.737.013	17.046.709	99,40%
TE Ugljevik	183.414.000	-12.227.462	100,45%
TE Gacko	142.071.600	-10.861.686	
TERMOELEKTRANE	821.089.791	-5.735.911	125,98%
PROIZVODNJA	1.164.659.961	9.134.585	136,40%

* Proizvodnja aktivne energije na nivou mjeseca u 2013. u odnosu na 2012. godinu

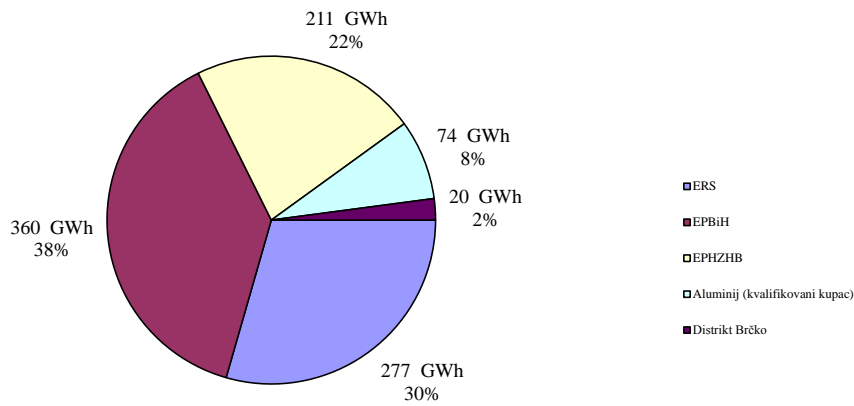
** Energija proizvedena u testnom radu

POTROŠNJA ELEKTRIČNE ENERGIJE NA PRIJENOSNOJ MREŽI

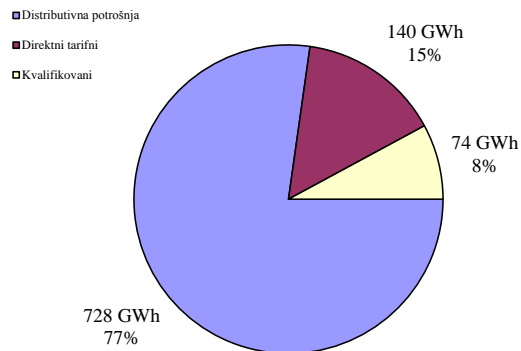
POTROŠNJA	juli 2013.	kumulativ 2013	juli 2013/12	kum 2013/12 *
	kWh	kWh	%	%
Elektrokrajina	135.231.496	1.042.044.356	99,4%	97,6%
Elektrodočaj	51.559.967	350.285.705	99,6%	98,2%
Elektrobijeljina	50.447.521	365.711.575	96,5%	96,1%
Elektrodistribucija Pale	22.587.760	169.060.299	104,0%	94,0%
Elektrohercegovina	16.549.148	113.140.382	111,1%	96,0%
RiTE ERS (Ugljevik i Gacko)	1.070.631	7.130.060	108,3%	104,0%
ERS	277.446.523	2.047.372.377	99,9%	97,1%
ED Sarajevo	105.383.545	780.401.081	101,6%	98,6%
ED Tuzla	84.312.913	592.214.350	99,0%	97,5%
ED Zenica	75.222.540	543.223.536	102,7%	102,1%
ED Mostar	16.889.054	117.182.340	94,5%	97,8%
ED Bihać	38.338.315	249.289.480	99,3%	97,8%
Direktni potrošači	40.129.556	266.388.498	104,4%	102,5%
EPBiH	360.275.923	2.548.699.285	100,9%	99,3%
ED Hercegovačko-Neretvanska	39.284.249	288.496.112	91,9%	94,7%
ED Zapadnohercegovačka	25.169.694	182.799.201	98,8%	96,2%
ED Herceg Bosanska	11.811.580	84.640.725	99,2%	95,5%
ED Srednja Bosna	26.706.794	168.816.150	101,1%	90,9%
ED Posavska	8.644.804	60.761.132	97,8%	95,7%
Direktni potrošači	98.987.999	707.326.231	92,7%	98,1%
EPHZHB	210.605.120	1.492.839.551	94,8%	96,1%
Aluminij (kvalifikovani kupac)	74.400.000	508.700.000	100,0%	93,6%
Distrikt Brčko	19.791.343	166.585.902	95,5%	96,5%
Potrošnja na prijenosnoj mreži	942.518.909	6.764.197.115	99,0%	97,4%
Pumpni rad PHE Čapljina	0	3.087		
Preuzimanje sa prijenosne mreže	942.518.909	6.764.200.202	99,0%	96,5%

* Potrošnja od početka godine u odnosu na isti period prošle godine

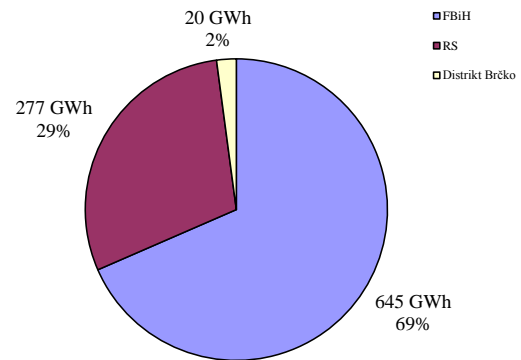
Potrošnja električne energije u BiH za juli 2013. godine



Struktura potrošnje za juli 2013. godine



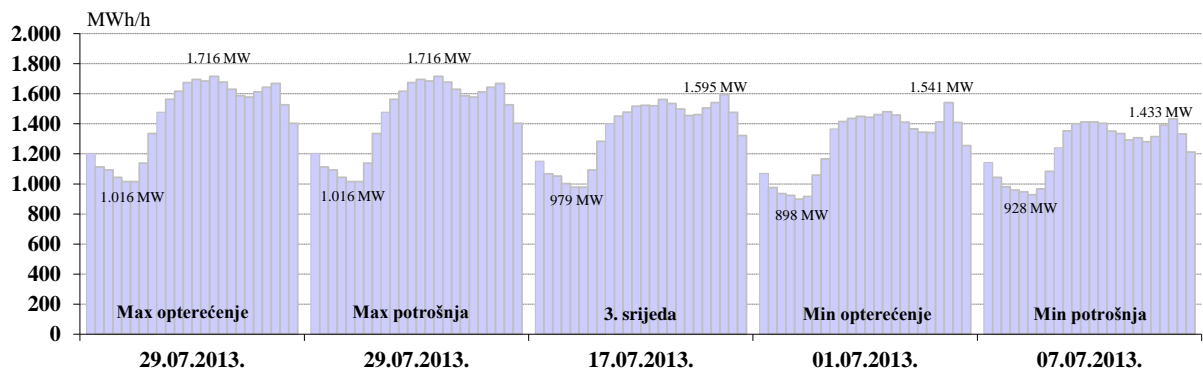
Potrošnja po administrativnim jedinicama u BiH



Karakteristične potrošnje električne energije za juli 2013. godine

Max satna potrošnja			Min satna potrošnja			Max dnevna		Min dnevna	
MWh	Dan	Sat	MWh	Dan	Sat	MWh	Dan	MWh	Dan
1.716	29.07.2013.	15	898	01.07.2013.	5	34.717	29.07.2013.	29.525	07.07.2013.

Dijagrami potrošnje za karakteristične dane

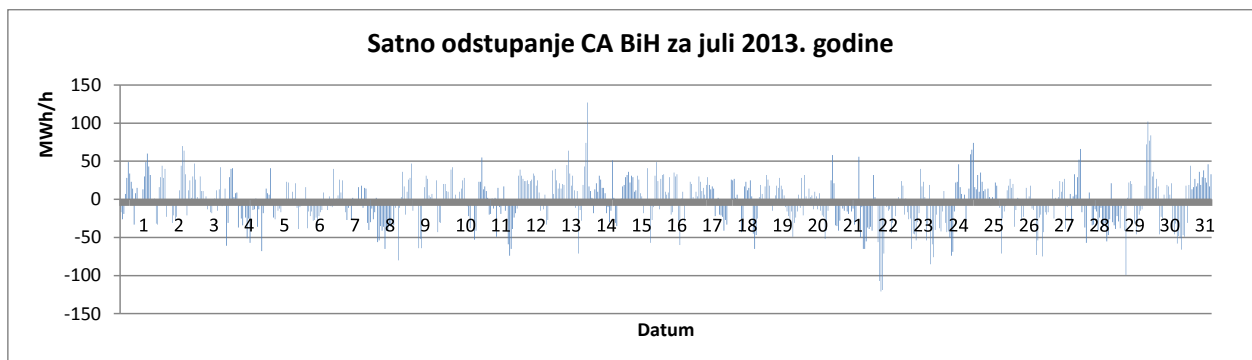


DEKLARISANI PROGRAM RAZMJENE BIH SA SUSJEDNIM EES

DEKLARISANA RAZMJENA	juli 2013.	kumulativ 2013.	juli 2013/12	kumulativ 2013/12.
	GWh	GWh	%	%
BiH <- HR (HEP-OPS)	120,8	871,3	58,2%	63,8%
BiH <- SR (EMS)	62,5	205,7	84,7%	32,1%
BiH <- CG (EPCG)	12,9	264,1	246,4%	240,8%
(1) Prijem BiH	196,2	1.341,2	68,5%	63,4%
BiH --> HR (HEP-OPS)	216,4	2.159,3	369,3%	220,9%
BiH --> SR (EMS)	86,7	1.159,3	429,8%	466,9%
BiH --> CG (EPCG)	93,3	947,1	111,0%	90,3%
(2) Isporuca BiH	396,4	4.265,8	243,5%	187,5%
(3) Bilans BIH (2) - (1)	200,2	2.924,6	161,7%	-1844,6%

Bilans HR (HEP-OPS)	95,7	1.288,0	64,3%	330,9%
Bilans SR (EMS)	24,2	953,6	45,1%	243,3%
Bilans CG (EPCG)	80,3	683,0	-102,0%	-72,7%

Tranzit	64,2	541,4	51,4%	42,1%
----------------	-------------	--------------	--------------	--------------



	Manjak snage u sistemu "Fali"	Višak snage u sistemu "Gura"	Ukupno za sistem
Max satno odstupanje (MWh/h)	-121	127	127
Prosječno satno odstupanje (MWh/h)	-24	21	-3
Ukupno mjesečno odstupanje (MWh)	-9.824	7.428	-2.396

(+)/(-) - Višak/Manjak

BILANS ELEKTRIČNE ENERGIJE NA PRIJENOSNOJ MREŽI ZA MJESEC JULI 2013. GODINE

	juli 2013.	kumulativ 2013	juli 2013/12	kum 2013/12
	GWh	GWh	%	%
Proizvodnja električne energije na prijenosnoj mreži				
(1) HE	343,6	5.147,0	170,01%	211,77%
(2) TE	821,1	4.688,3	125,98%	95,68%
(3) Proizvodnja UKUPNO (1+2)	1.164,7	9.835,3	136,40%	134,17%
(4) Energija primljena iz distributivne mreže	1,3	53,1	115,33%	199,02%
Prijem električne energije od susjednih EES				
(5) od EES Hrvatske	75,0	643,7	36,48%	49,17%
(6) od EES Srbije	188,0	567,3	122,03%	54,50%
(7) od EES Crne Gore	35,5	370,9	89,32%	177,16%
(8) Prijem UKUPNO (5..7)	298,5	1.582,0	74,73%	61,81%
(9) RASPOLOŽIVA ENERGIJA (3+4+8)	1.464,5	11.470,4	116,75%	115,67%
Preuzimanje električne energije sa prijenosne mreže				
(10) Distributionske kompanije	727,9	5.274,7	99,51%	97,43%
(11) Direktno priključeni potrošači *	214,6	1.489,5	97,29%	97,29%
(12) Preuzimanje UKUPNO (10+11)	942,5	6.764,2	99,00%	97,40%
Isporuka električne energije za susjedne EES				
(13) za EES Hrvatske	269,9	2.748,8	164,96%	196,04%
(14) za EES Srbije	22,5	415,8	117,01%	180,03%
(15) za EES Crne Gore	203,8	1.335,5	215,03%	122,11%
(16) Isporuka UKUPNO (13..15)	496,3	4.500,0	178,73%	165,03%
(17) Pumpni rad	0,0	0,0		
(18) POTREBNA ENERGIJA (12+16+17)	1.438,8	11.264,2	117,00%	115,68%
Prijenosni gubici				
(19) Prijenosni gubici (9-18)	25,7	206,1	104,09%	114,92%
(20) U odnosu na raspoloživu energiju (19)/(9)	1,75%	1,80%		

* Uključujući potrošnju kvalifikovanih kupaca