

**IZVJEŠTAJ
O TOKOVIMA ELEKTRIČNE ENERGIJE
NA PRIJENOSNOJ MREŽI U BIH
ZA MAJ 2013. GODINE**

Izveštajem su obrađeni tokovi električne energije na prijenosnoj mreži BiH za maj 2013. godine. Dat je osnovni prikaz tokova i karakteristični pokazatelji, kao i njihovo poređenje sa prethodnom godinom. Imajući u vidu trenutni status reforme elektroenergetskog sektora i organizacione promjene u elektro sektoru u cilju što kvalitetnijih poređenja određeni podaci su se svodili na istu ravan kako bi bili uporedivi.

Proizvodnja električne energije na pragu elektrana

PROIZVODNJA	maj 2013.		
	na mreži prijenosa		2013/2012 *
	kWh	kVArh	%
HE Jablanica	102.865.824	-20.411	146,26%
HE Grabovica	39.262.177	0	157,43%
HE Salakovac	66.086.548	3.152.292	167,48%
HE Višegrad	187.394.000	-21.834.000	140,41%
HE Trebinje 1	53.589.228	-1.163.316	159,26%
HE Trebinje 2	0	0	
HE Dubrovnik (G2)	73.346.394	13.758.360	169,38%
HE Bočac	28.413.990	522.060	77,06%
HE Rama	57.925.560	720.900	764,23%
HE Mostar	35.811.000	435.000	151,78%
HE Jajce 1	30.249.125	777.260	105,15%
HE Jajce 2	10.442.970	1.271.200	106,17%
PHE Čapljina	1.638.462	147	535,09%
HE Peć-Mlini	9.063.120	34.320	169,48%
HE Mostarsko Blato**	6.205.540	291.940	163,94%
HIDROELEKTRANE	702.293.938	-2.054.248	152,26%
TE Tuzla	223.979.347	-16.571.775	98,24%
TE Kakanj	80.436.816	1.487.386	35,25%
TE Ugljevik	46.998.000	-2.799.332	95,85%
TE Gacko	176.419.800	-7.648.437	114,30%
TERMOELEKTRANE	527.833.963	-25.532.158	80,03%
PROIZVODNJA	1.230.127.901	-27.586.406	109,76%

* Proizvodnja aktivne energije na nivou mjeseca u 2013. u odnosu na 2012. godinu

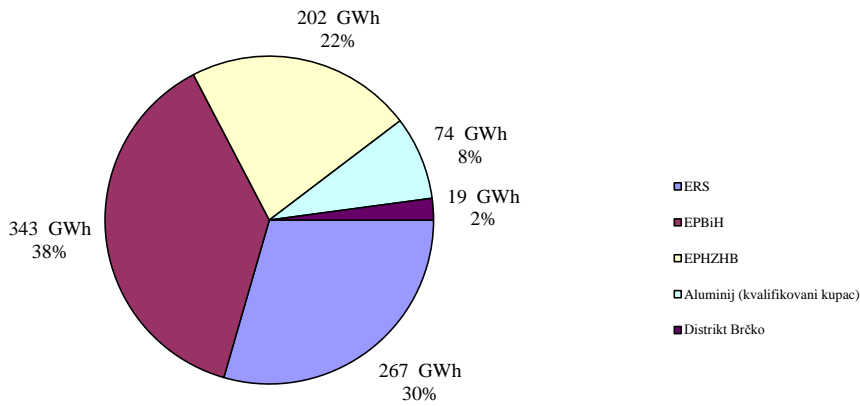
** Energija proizvedena u testnom radu

POTROŠNJA ELEKTRIČNE ENERGIJE NA PRIJENOSNOJ MREŽI

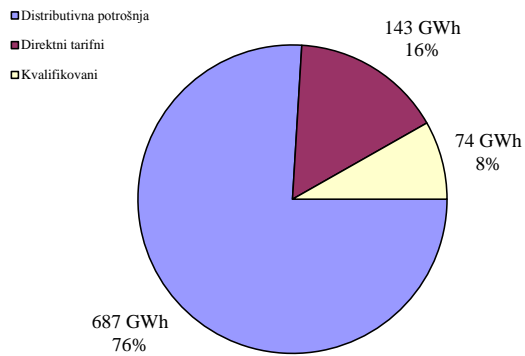
POTROŠNJA	<i>maj 2013.</i>	<i>kumulativ 2013</i>	<i>maj 2013/12</i>	<i>kum 2013/12 *</i>
	<i>kWh</i>	<i>kWh</i>	<i>%</i>	<i>%</i>
Elektrokrajina	133.822.602	778.051.853	100,2%	97,0%
Elektrodoj	47.488.814	252.806.138	97,1%	98,6%
Elektrobijeljina	47.419.347	268.025.855	97,6%	95,6%
Elektrodistribucija Pale	21.475.428	125.478.145	100,3%	91,2%
Elektrohercegovina	14.938.138	81.545.019	101,5%	91,5%
RiTE ERS (Ugljevik i Gacko)	1.458.512	5.088.577	134,8%	112,1%
ERS	266.602.841	1.510.995.587	99,4%	96,3%
ED Sarajevo	100.644.682	576.361.202	98,5%	97,9%
ED Tuzla	82.847.925	427.811.117	94,6%	96,1%
ED Zenica	73.476.802	394.903.314	101,9%	101,5%
ED Mostar	14.995.703	85.185.440	105,7%	98,7%
ED Bihać	34.050.865	177.080.271	101,5%	97,0%
Direktni potrošači	36.756.040	186.965.072	91,0%	103,1%
EPBiH	342.772.017	1.848.306.416	98,0%	98,7%
ED Hercegovačko-Neretvanska	33.458.260	214.520.849	100,1%	95,1%
ED Zapadnohercegovačka	22.890.074	134.970.279	101,3%	95,8%
ED Herceg Bosanska	11.272.219	62.224.178	98,4%	94,7%
ED Srednja Bosna	21.303.025	119.524.465	97,7%	88,0%
ED Posavska	7.901.032	44.274.920	97,9%	95,1%
Direktni potrošači	104.857.993	511.886.884	94,3%	100,6%
EPHZHB	201.682.603	1.087.401.575	96,7%	96,8%
Aluminij (kvalifikovani kupac)	74.400.000	362.300.000	100,0%	91,3%
Distrikt Brčko	19.249.137	127.856.908	96,8%	96,3%
Potrošnja na prijenosnoj mreži	904.706.598	4.936.860.486	98,2%	96,9%
Pumpni rad PHE Čapljina	0	3.087		
Preuzimanje sa prijenosne mreže	904.706.598	4.936.863.573	98,2%	95,6%

* Potrošnja od početka godine u odnosu na isti period prošle godine

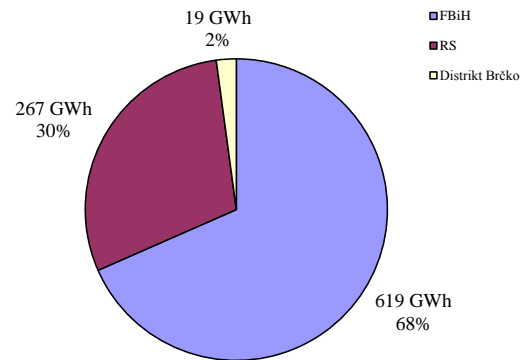
Potrošnja električne energije u BiH za maj 2013. godine



Struktura potrošnje za maj 2013. godine



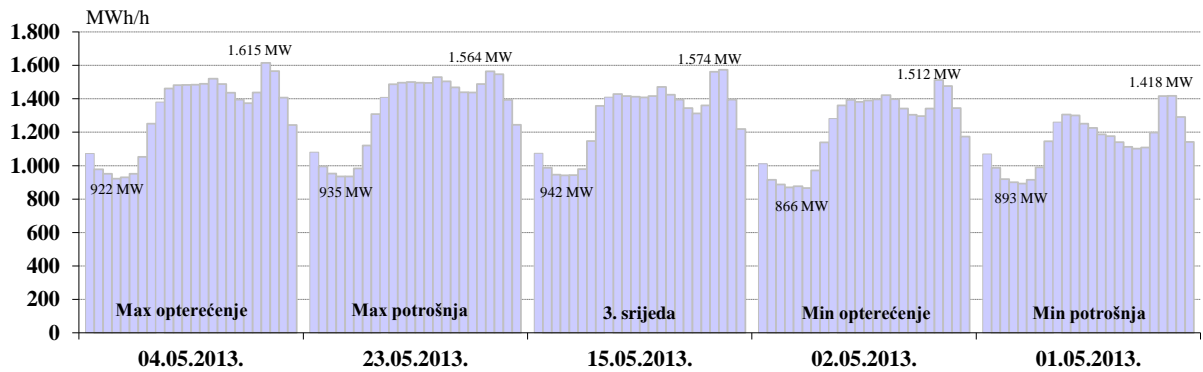
Potrošnja po administrativnim jedinicama u BiH



Karakteristične potrošnje električne energije za maj 2013. godine

Max satna potrošnja			Min satna potrošnja			Max dnevna		Min dnevna	
MWh	Dan	Sat	MWh	Dan	Sat	MWh	Dan	MWh	Dan
1.615	04.05.2013.	21	866	02.05.2013.	6	31.812	23.05.2013.	27.458	01.05.2013.

Dijagrami potrošnje za karakteristične dane

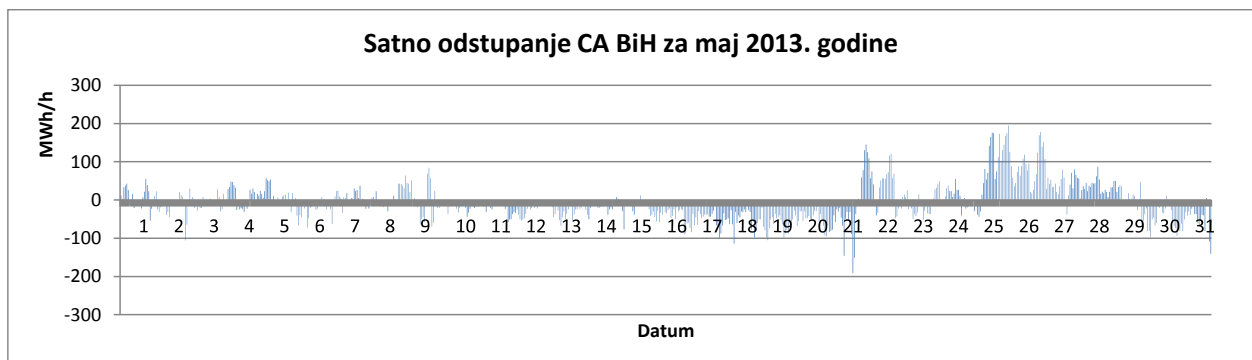


DEKLARISANI PROGRAM RAZMJENE BIH SA SUSJEDNIM EES

DEKLARISANA RAZMJENA	<i>maj 2013.</i>	<i>kumulativ 2013.</i>	<i>maj 2013/12</i>	<i>kumulativ 2013/12.</i>
	<i>GWh</i>	<i>GWh</i>	<i>%</i>	<i>%</i>
BiH <- HR (HEP-OPS)	92,1	621,7	73,3%	60,0%
BiH <- SR (EMS)	41,5	86,3	59,1%	19,1%
BiH <- CG (EPCG)	115,4	204,8	414,8%	294,6%
(1) Prijem BiH	248,9	912,8	111,3%	58,6%
BiH --> HR (HEP-OPS)	323,9	1.646,1	116,1%	208,7%
BiH --> SR (EMS)	137,0	967,7	336,0%	512,1%
BiH --> CG (EPCG)	104,3	750,2	108,8%	90,1%
(2) Isporuca BiH	565,2	3.364,0	136,0%	185,8%
(3) Bilans BIH (2) - (1)	316,2	2.451,2	-164,7%	-974,8%

Bilans HR (HEP-OPS)	231,8	1.024,4	-151,1%	414,4%
Bilans SR (EMS)	95,5	881,4	324,8%	333,5%
Bilans CG (EPCG)	-11,1	545,4	16,3%	-71,5%

Tranzit	134,4	367,3	97,4%	37,0%
----------------	--------------	--------------	--------------	--------------



	Manjak snage u sistemu "Fali"	Višak snage u sistemu "Gura"	Ukupno za sistem
Max satno odstupanje (MWh/h)	-191	195	195
Prosječno satno odstupanje (MWh/h)	-32	43	-7
Ukupno mjesečno odstupanje (MWh)	-16.280	10.820	-5.460

(+)/(-) - Višak/Manjak

BILANS ELEKTRIČNE ENERGIJE NA PRIJENOSNOJ MREŽI ZA MJESEC MAJ 2013. GODINE

	<i>maj 2013.</i>	<i>kumulativ 2013</i>	<i>maj 2013/12</i>	<i>kum 2013/12</i>
	<i>GWh</i>	<i>GWh</i>	<i>%</i>	<i>%</i>
Proizvodnja električne energije na prijenosnoj mreži				
(1) HE	702,3	4.341,8	152,26%	225,38%
(2) TE	527,8	3.161,9	80,03%	87,65%
(3) Proizvodnja UKUPNO (1+2)	1.230,1	7.503,8	109,76%	135,60%
(4) Energija primljena iz distributivne mreže	8,3	47,3	90,75%	213,13%
Prijem električne energije od susjednih EES				
(5) od EES Hrvatske	102,7	505,5	189,69%	49,93%
(6) od EES Srbije	48,3	302,5	32,34%	40,88%
(7) od EES Crne Gore	100,8	271,1	227,18%	233,13%
(8) Prijem UKUPNO (5..7)	251,8	1.079,1	101,56%	57,74%
(9) RASPOLOŽIVA ENERGIJA (3+4+8)	1.490,2	8.630,2	108,15%	116,23%
Preuzimanje električne energije sa prijenosne mreže				
(10) Distributionske kompanije	687,2	3.870,6	99,03%	96,66%
(11) Direktno priključeni potrošači *	217,5	1.066,2	95,77%	97,69%
(12) Preuzimanje UKUPNO (10+11)	904,7	4.936,9	98,22%	96,88%
Isporuka električne energije za susjedne EES				
(13) za EES Hrvatske	415,7	2.144,8	133,18%	213,14%
(14) za EES Srbije	68,2	351,6	283,72%	177,10%
(15) za EES Crne Gore	78,3	1.039,9	79,28%	112,64%
(16) Isporuka UKUPNO (13..15)	562,2	3.536,4	129,26%	166,17%
(17) Pumpni rad	0,0	0,0		
(18) POTREBNA ENERGIJA (12+16+17)	1.466,9	8.473,3	108,18%	116,23%
Prijenosni gubici				
(19) Prijenosni gubici (9-18)	23,4	156,9	106,52%	116,48%
(20) U odnosu na raspoloživu energiju (19)/(9)	1,57%	1,82%		

* Uključujući potrošnju kvalifikovanih kupaca