

**IZVJEŠTAJ
O TOKOVIMA ELEKTRIČNE ENERGIJE
NA PRIJENOSNOJ MREŽI U BIH
ZA APRIL 2013. GODINE**

Izveštajem su obrađeni tokovi električne energije na prijenosnoj mreži BiH za april 2013. godine. Dat je osnovni prikaz tokova i karakteristični pokazatelji, kao i njihovo poređenje sa prethodnom godinom. Imajući u vidu trenutni status reforme elektroenergetskog sektora i organizacione promjene u elektro sektoru u cilju što kvalitetnijih poređenja određeni podaci su se svodili na istu ravan kako bi bili uporedivi.

Proizvodnja električne energije na pragu elektrana

PROIZVODNJA	april 2013.		
	na mreži prijenosa		2013/2012 *
	kWh	kVArh	%
HE Jablanica	111.559.791	-363.820	110,91%
HE Grabovica	58.804.500	0	148,58%
HE Salakovac	102.383.688	3.639.020	154,97%
HE Višegrad	199.698.000	-24.952.000	121,87%
HE Trebinje 1	97.743.360	-5.356.296	1808,21%
HE Trebinje 2	0	0	
HE Dubrovnik (G2)	74.797.404	11.633.622	281,18%
HE Bočac	46.490.070	695.970	148,52%
HE Rama	56.978.280	1.351.350	150,96%
HE Mostar	40.348.000	560.500	114,53%
HE Jajce 1	39.986.177	606.760	139,37%
HE Jajce 2	10.702.546	1.105.580	112,97%
PHE Čapljina	115.316.649	97.314	449,20%
HE Peć-Mlini	17.304.210	37.290	201,40%
HE Mostarsko Blato**	40.104.900	44.220	494,47%
HIDROELEKTRANE	1.012.217.575	-10.900.490	172,46%
TE Tuzla	217.937.586	-8.131.176	87,85%
TE Kakanj	96.448.925	11.689.791	100,04%
TE Ugljevik	0	-903.050	0,00%
TE Gacko	148.691.400	-15.649.252	100,78%
TERMOELEKTRANE	463.077.911	-12.993.687	79,55%
PROIZVODNJA	1.475.295.486	-23.894.177	126,20%

* Proizvodnja aktivne energije na nivou mjeseca u 2013. u odnosu na 2012. godinu

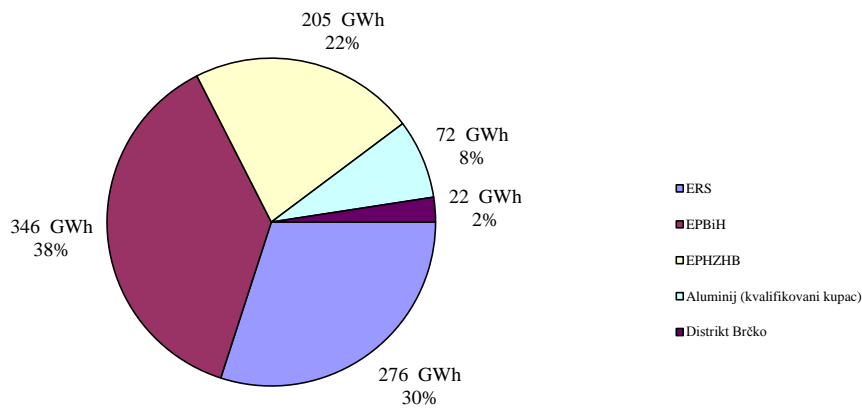
** Energija proizvedena u testnom radu

POTROŠNJA ELEKTRIČNE ENERGIJE NA PRIJENOSNOJ MREŽI

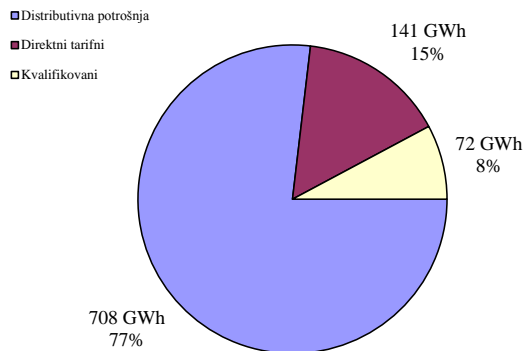
POTROŠNJA	april 2013.	kumulativ 2013	april 2013/12	kum 2013/12 *
	kWh	kWh	%	%
Elektrokrajina	140.003.488	644.229.251	98,9%	96,4%
Elektrodoj	51.069.940	205.317.324	113,0%	98,9%
Elektrobijeljina	48.065.702	220.606.508	95,3%	95,2%
Elektrodistribucija Pale	22.245.630	104.002.717	94,6%	89,5%
Elektrohercegovina	13.367.666	66.606.881	82,7%	89,6%
RiTE ERS (Ugljevik i Gacko)	1.440.872	3.630.065	132,2%	105,1%
ERS	276.193.298	1.244.392.746	99,4%	95,6%
ED Sarajevo	104.747.912	475.716.520	98,6%	97,7%
ED Tuzla	81.258.296	344.963.192	97,5%	96,5%
ED Zenica	73.997.056	321.426.512	103,0%	101,4%
ED Mostar	15.151.859	70.189.737	100,5%	97,3%
ED Bihać	34.183.484	143.029.406	98,8%	96,0%
Direktni potrošači	36.402.692	150.209.032	88,8%	106,5%
EPBiH	345.741.299	1.505.534.399	98,2%	98,8%
ED Hercegovačko-Neretvanska	36.195.293	181.062.589	93,3%	94,3%
ED Zapadnohercegovačka	24.534.574	112.080.205	94,5%	94,8%
ED Herceg Bosanska	11.362.510	50.951.959	94,4%	93,9%
ED Srednja Bosna	20.881.937	98.221.440	92,4%	86,1%
ED Posavska	8.606.566	36.373.888	92,9%	94,5%
Direktni potrošači	103.279.423	407.028.891	111,0%	102,4%
EPHZHB	204.860.303	885.718.972	101,6%	96,8%
Aluminij (kvalifikovani kupac)	72.000.000	287.900.000	83,3%	89,3%
Distrikt Brčko	22.383.468	108.607.771	105,0%	96,2%
Potrošnja na prijenosnoj mreži	921.178.368	4.032.153.888	98,1%	96,6%
Pumpni rad PHE Čapljina	3.087	3.087		
Preuzimanje sa prijenosne mreže	921.181.455	4.032.156.975	98,1%	95,1%

* Potrošnja od početka godine u odnosu na isti period prošle godine

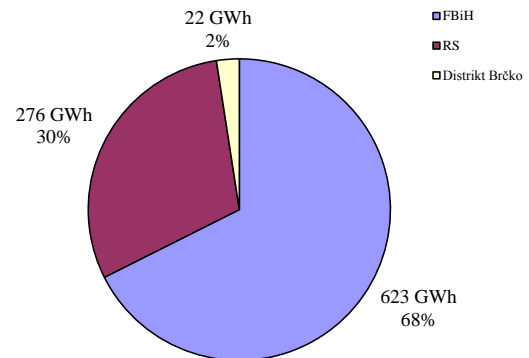
Potrošnja električne energije u BiH za april 2013. godine



Struktura potrošnje za april 2013. godine



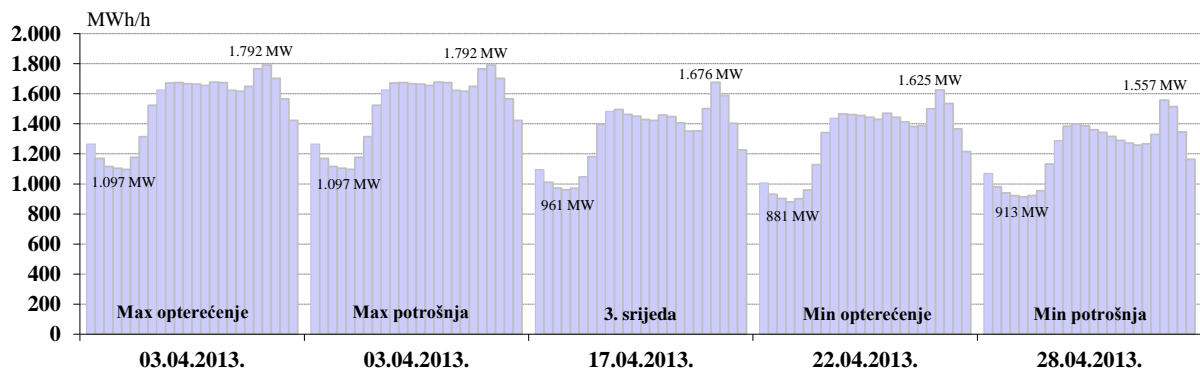
Potrošnja po administrativnim jedinicama u BiH



Karakteristične potrošnje električne energije za april 2013. godine

Max satna potrošnja			Min satna potrošnja			Max dnevna		Min dnevna	
MWh	Dan	Sat	MWh	Dan	Sat	MWh	Dan	MWh	Dan
1.792	03.04.2013.	21	881	22.04.2013.	4	36.220	03.04.2013.	29.314	28.04.2013.

Dijagrami potrošnje za karakteristične dane

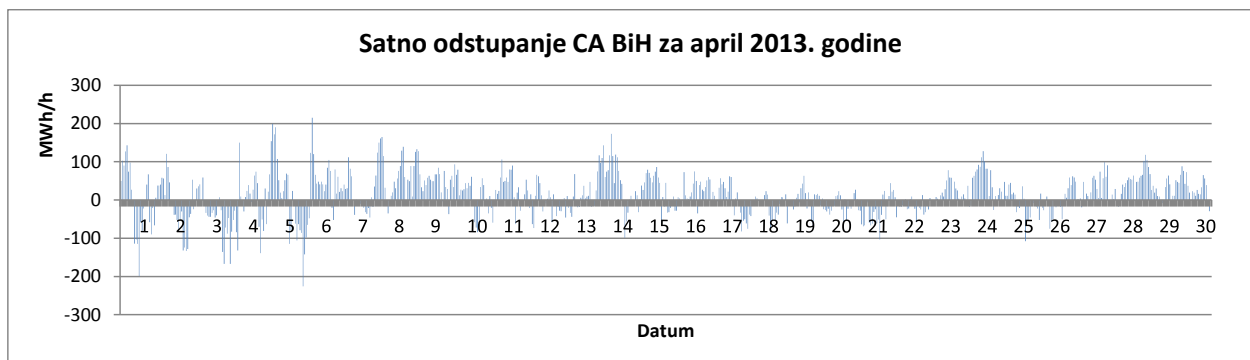


DEKLARISANI PROGRAM RAZMJENE BIH SA SUSJEDNIM EES

DEKLARISANA RAZMJENA	april 2013.	kumulativ 2013.	april 2013/12	kumulativ 2013/12.
	GWh	GWh	%	%
BiH <- HR (HEP-OPS)	92,6	529,6	57,2%	58,2%
BiH <- SR (EMS)	5,2	44,9	6,7%	11,7%
BiH <- CG (EPCG)	71,6	89,5	3037,0%	214,4%
(1) Prijem BiH	169,4	663,9	69,9%	49,7%
BiH --> HR (HEP-OPS)	367,4	1.322,2	163,3%	259,4%
BiH --> SR (EMS)	193,7	830,7	406,2%	560,6%
BiH --> CG (EPCG)	128,7	645,9	73,2%	87,7%
(2) Isporuca BiH	689,8	2.798,8	153,7%	200,7%
(3) Bilans BIH (2) - (1)	520,4	2.134,9	-252,0%	-3591,5%

Bilans HR (HEP-OPS)	274,7	792,6	-436,3%	197,9%
Bilans SR (EMS)	188,5	785,8	627,5%	334,6%
Bilans CG (EPCG)	57,1	556,5	-32,9%	-80,1%

Tranzit	78,4	232,9	46,3%	27,2%
----------------	-------------	--------------	--------------	--------------



		Manjak snage u sistemu "Fali"	Višak snage u sistemu "Gura"	Ukupno za sistem
Max satno odstupanje	(MWh/h)	-226	215	-226
Prosječno satno odstupanje	(MWh/h)	-37	46	12
Ukupno mjesečno odstupanje	(MWh)	-10.881	19.793	8.912

(+)/(-) - Višak/Manjak

BILANS ELEKTRIČNE ENERGIJE NA PRIJENOSNOJ MREŽI ZA MJESEC APRIL 2013. GODINE

	<i>april 2013.</i>	<i>kumulativ 2013</i>	<i>april 2013/12</i>	<i>kum 2013/12</i>
	<i>GWh</i>	<i>GWh</i>	<i>%</i>	<i>%</i>
Proizvodnja električne energije na prijenosnoj mreži				
(1) HE	1.012,2	3.639,5	172,46%	248,39%
(2) TE	463,1	2.634,1	79,55%	89,36%
(3) Proizvodnja UKUPNO (1+2)	1.475,3	6.273,6	126,20%	142,16%
(4) Energija primljena iz distributivne mreže	12,6	39,0	190,87%	299,17%
Prijem električne energije od susjednih EES				
(5) od EES Hrvatske	113,0	402,8	176,16%	42,04%
(6) od EES Srbije	28,0	254,2	20,36%	43,04%
(7) od EES Crne Gore	72,7	170,3	220,14%	236,80%
(8) Prijem UKUPNO (5..7)	213,7	827,3	90,99%	51,04%
(9) RASPOLOŽIVA ENERGIJA (3+4+8)	1.701,6	7.139,9	120,63%	118,08%
Preuzimanje električne energije sa prijenosne mreže				
(10) Distributionske kompanije	708,1	3.183,4	98,63%	96,16%
(11) Direktno priključeni potrošači *	213,1	848,8	96,22%	98,20%
(12) Preuzimanje UKUPNO (10+11)	921,2	4.032,2	98,06%	96,58%
Isporuka električne energije za susjedne EES				
(13) za EES Hrvatske	471,0	1.729,1	162,18%	249,10%
(14) za EES Srbije	113,0	283,4	346,50%	162,42%
(15) za EES Crne Gore	159,2	961,7	128,54%	116,63%
(16) Isporuka UKUPNO (13..15)	743,2	2.974,2	166,30%	175,66%
(17) Pumpni rad	0,0	0,0		
(18) POTREBNA ENERGIJA (12+16+17)	1.664,4	7.006,4	120,06%	118,07%
Prijenosni gubici				
(19) Prijenosni gubici (9-18)	37,2	133,6	153,38%	118,42%
(20) U odnosu na raspoloživu energiju (19)/(9)	2,19%	1,87%		

* Uključujući potrošnju kvalifikovanih kupaca