

**IZVJEŠTAJ
O TOKOVIMA ELEKTRIČNE ENERGIJE
NA PRIJENOSNOJ MREŽI U BIH
ZA MART 2013. GODINE**

Izvještajem su obrađeni tokovi električne energije na prijenosnoj mreži BiH za mart 2013. godine. Dat je osnovni prikaz tokova i karakteristični pokazatelji, kao i njihovo poređenje sa prethodnom godinom. Imajući u vidu trenutni status reforme elektroenergetskog sektora i organizacione promjene u elektro sektoru u cilju što kvalitetnijih poređenja određeni podaci su se svodili na istu ravan kako bi bili uporedivi.

Proizvodnja električne energije na pragu elektrana

PROIZVODNJA	mart 2013.		
	na mreži prijenosa		2013/2012 *
	kWh	kVArh	%
HE Jablanica	114.919.681	-296.742	351,98%
HE Grabovica	51.997.862	0	360,19%
HE Salakovac	93.768.400	2.686.420	450,00%
HE Višegrad	187.548.000	-11.902.000	173,94%
HE Trebinje 1	122.241.900	2.651.352	1021,40%
HE Trebinje 2	0	0	
HE Dubrovnik (G2)	74.449.056	-317.790	298,49%
HE Bočac	43.203.270	988.020	150,74%
HE Rama	57.041.730	592.350	256,56%
HE Mostar	39.050.750	616.750	262,53%
HE Jajce 1	35.664.034	595.760	148,91%
HE Jajce 2	11.101.455	991.340	133,70%
PHE Čapljina	225.114.771	287.973	17477,66%
HE Peć-Mlini	19.550.190	283.800	495,26%
HE Mostarsko Blato**	43.640.960	404.580	
HIDROELEKTRANE	1.119.292.059	-2.418.187	354,30%
TE Tuzla	250.862.245	-4.366.604	104,65%
TE Kakanj	131.270.948	19.560.609	64,06%
TE Ugljevik	109.394.000	-5.994.070	64,97%
TE Gacko	167.869.600	-10.294.160	106,34%
TERMOELEKTRANE	659.396.793	-1.094.225	85,54%
PROIZVODNJA	1.778.688.852	-3.512.412	163,66%

* Proizvodnja aktivne energije na nivou mjeseca u 2013. u odnosu na 2012. godinu

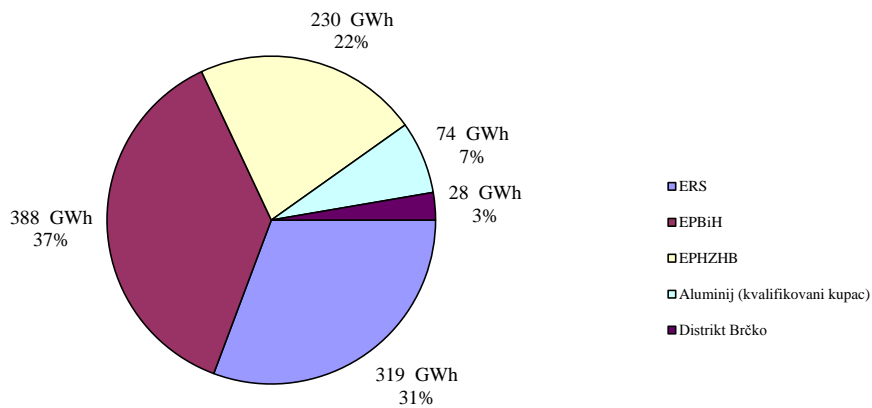
** Energija proizvedena u testnom radu

POTROŠNJA ELEKTRIČNE ENERGIJE NA PRIJENOSNOJ MREŽI

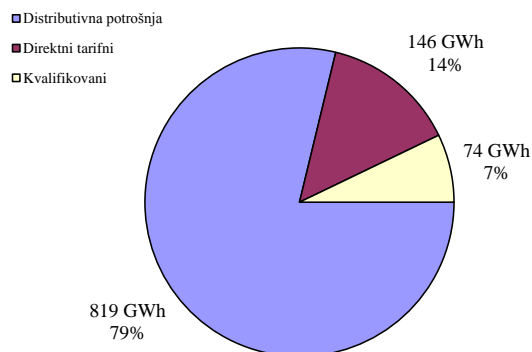
POTROŠNJA	<i>mart 2013.</i>	<i>kumulativ 2013</i>	<i>mart 2013/12</i>	<i>kum 2013/12 *</i>
	<i>kWh</i>	<i>kWh</i>	<i>%</i>	<i>%</i>
Elektrokrajina	165.932.119	504.225.763	106,1%	95,7%
Elektrodoj	50.078.554	154.247.384	102,7%	95,0%
Elektrobijeljina	57.971.421	172.540.806	105,5%	95,1%
Elektrodistribucija Pale	26.611.764	81.757.087	95,7%	88,2%
Elektrohercegovina	18.016.969	53.239.215	102,6%	91,5%
RiTE ERS (Ugljevik i Gacko)	589.456	2.189.193	62,5%	92,6%
ERS	319.200.283	968.199.448	104,2%	94,6%
ED Sarajevo	121.805.993	370.968.608	104,0%	97,5%
ED Tuzla	88.794.106	263.704.896	101,8%	96,1%
ED Zenica	83.228.480	247.429.456	108,4%	100,9%
ED Mostar	18.275.949	55.037.878	110,9%	96,5%
ED Bihać	37.502.214	108.845.922	106,9%	95,2%
Direktni potrošači	38.401.913	113.806.340	102,9%	113,8%
EPBiH	388.008.655	1.159.793.100	104,8%	99,0%
ED Hercegovačko-Neretvanska	47.470.898	144.867.296	116,6%	94,5%
ED Zapadnohercegovačka	27.656.732	87.545.631	102,5%	94,8%
ED Herceg Bosanska	13.179.899	39.589.449	104,5%	93,8%
ED Srednja Bosna	24.898.346	77.339.503	92,1%	84,6%
ED Posavska	9.564.600	27.767.322	109,5%	95,0%
Direktni potrošači	107.408.498	303.749.468	113,0%	99,8%
EPHZHB	230.178.973	680.858.669	109,0%	95,5%
Aluminij (kvalifikovani kupac)	74.300.000	215.900.000	83,3%	91,5%
Distrikt Brčko	28.070.359	86.224.303	114,5%	94,1%
Potrošnja na prijenosnoj mreži	1.039.758.270	3.110.975.520	103,8%	96,2%
Pumpni rad PHE Čapljina	0	0		
Preuzimanje sa prijenosne mreže	1.039.758.270	3.110.975.520	103,8%	94,2%

* Potrošnja od početka godine u odnosu na isti period prošle godine

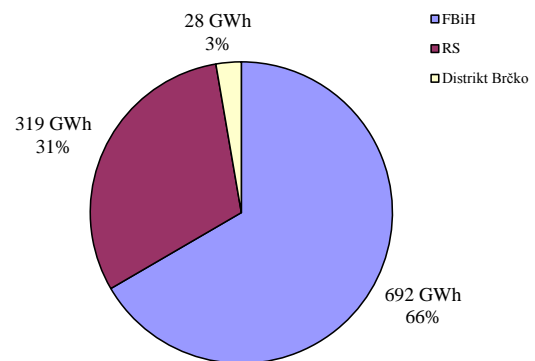
Potrošnja električne energije u BiH za mart 2013. godine



Struktura potrošnje za mart 2013. godine



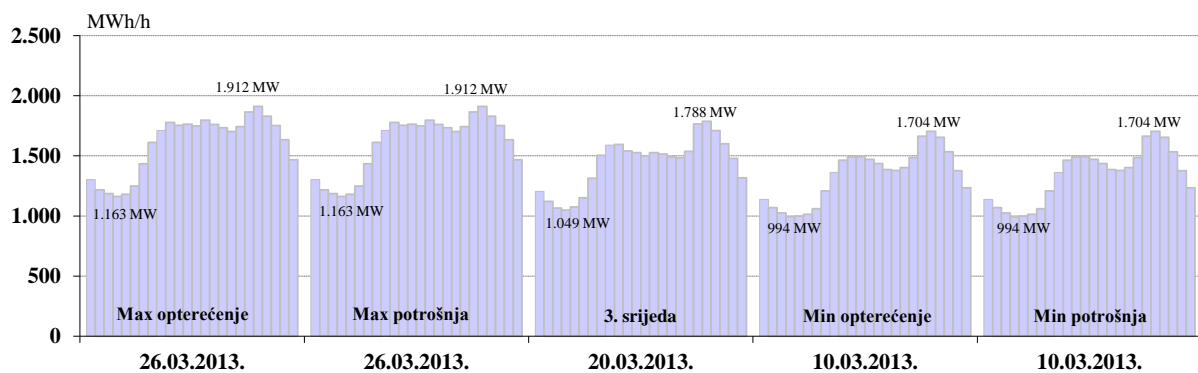
Potrošnja po administrativnim jedinicama u BiH



Karakteristične potrošnje električne energije za mart 2013. godine

Max satna potrošnja			Min satna potrošnja			Max dnevna		Min dnevna	
MWh	Dan	Sat	MWh	Dan	Sat	MWh	Dan	MWh	Dan
1.912	26.03.2013.	20	994	10.03.2013.	4	38.301	26.03.2013.	32.054	10.03.2013.

Dijagrami potrošnje za karakteristične dane

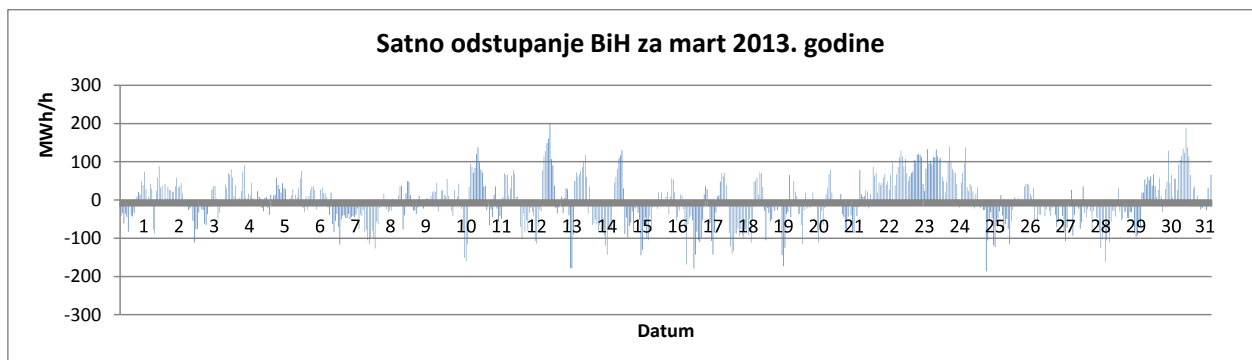


DEKLARISANI PROGRAM RAZMJENE BIH SA SUSJEDNIM EES

DEKLARISANA RAZMJENA	<i>mart 2013.</i>	<i>kumulativ 2013.</i>	<i>mart 2013/12</i>	<i>kumulativ 2013/12.</i>
	<i>GWh</i>	<i>GWh</i>	<i>%</i>	<i>%</i>
BiH <- HR (HEP-OPS)	81,3	437,0	44,6%	58,4%
BiH <- SR (EMS)	9,0	39,7	7,1%	13,0%
BiH <- CG (EPCG)	3,6	17,9	39,6%	45,4%
(1) Prijem BiH	93,9	494,5	29,5%	45,2%
BiH --> HR (HEP-OPS)	345,3	954,8	203,0%	335,5%
BiH --> SR (EMS)	259,0	637,0	766,4%	633,9%
BiH --> CG (EPCG)	211,5	517,2	118,4%	92,2%
(2) Isporuca BiH	815,8	2.109,0	213,3%	223,0%
(3) Bilans BIH (2) - (1)	721,9	1.614,5	-1113,4%	1097,8%

Bilans HR (HEP-OPS)	264,0	517,9	2164,5%	111,7%
Bilans SR (EMS)	250,1	597,3	270,6%	291,6%
Bilans CG (EPCG)	207,8	499,3	-122,7%	-95,8%

Tranzit	16,6	154,5	7,3%	22,5%
----------------	-------------	--------------	-------------	--------------



	Manjak snage u sistemu "Fali"	Višak snage u sistemu "Gura"	Ukupno za sistem
Max satno odstupanje (MWh/h)	-187	201	201
Prosječno satno odstupanje (MWh/h)	-50	47	-5
Ukupno mjesečno odstupanje (MWh)	-20.043	16.386	-3.657

(+)/(-) - Višak/Manjak

BILANS ELEKTRIČNE ENERGIJE NA PRIJENOSNOJ MREŽI ZA MJESEC MART 2013. GODINE

	<i>mart 2013.</i>	<i>kumulativ 2013</i>	<i>mart 2013/12</i>	<i>kum 2013/12</i>
	<i>GWh</i>	<i>GWh</i>	<i>%</i>	<i>%</i>
Proizvodnja električne energije na prijenosnoj mreži				
(1) HE	1.119,3	2.627,3	354,30%	299,13%
(2) TE	659,4	2.171,0	85,54%	91,77%
(3) Proizvodnja UKUPNO (1+2)	1.778,7	4.798,3	163,66%	147,92%
(4) Energija primljena iz distributivne mreže	12,0	26,4	273,01%	409,54%
Prijem električne energije od susjednih EES				
(5) od EES Hrvatske	87,8	289,8	52,03%	32,41%
(6) od EES Srbije	45,5	226,2	30,93%	49,93%
(7) od EES Crne Gore	31,4	97,6	364,43%	250,93%
(8) Prijem UKUPNO (5..7)	164,8	613,6	50,76%	44,27%
(9) RASPOLOŽIVA ENERGIJA (3+4+8)	1.955,5	5.438,4	138,12%	117,30%
Preuzimanje električne energije sa prijenosne mreže				
(10) Distributionske kompanije	819,1	2.475,3	105,17%	95,47%
(11) Direktno priključeni potrošači *	220,7	635,6	99,19%	98,88%
(12) Preuzimanje UKUPNO (10+11)	1.039,8	3.111,0	103,84%	96,15%
Isporuka električne energije za susjedne EES				
(13) za EES Hrvatske	478,9	1.258,1	281,79%	311,63%
(14) za EES Srbije	73,2	170,5	160,08%	120,13%
(15) za EES Crne Gore	330,7	802,5	188,22%	114,52%
(16) Isporuka UKUPNO (13..15)	882,8	2.231,0	225,56%	179,01%
(17) Pumpni rad	0,0	0,0		
(18) POTREBNA ENERGIJA (12+16+17)	1.922,5	5.342,0	138,05%	117,46%
Prijenosni gubici				
(19) Prijenosni gubici (9-18)	33,0	96,4	142,24%	108,84%
(20) U odnosu na raspoloživu energiju (19)/(9)	1,69%	1,77%		

* Uključujući potrošnju kvalifikovanih kupaca