

**IZVJEŠTAJ
O TOKOVIMA ELEKTRIČNE ENERGIJE
NA PRIJENOSNOJ MREŽI U BIH
ZA FEBRUAR 2013. GODINE**

Izveštajem su obrađeni tokovi električne energije na prijenosnoj mreži BiH za februar 2013. godine. Dat je osnovni prikaz tokova i karakteristični pokazatelji, kao i njihovo poređenje sa prethodnom godinom. Imajući u vidu trenutni status reforme elektroenergetskog sektora i organizacione promjene u elektro sektoru u cilju što kvalitetnijih poređenja određeni podaci su se svodili na istu ravan kako bi bili uporedivi.

Proizvodnja električne energije na pragu elektrana

PROIZVODNJA	februar 2013.		
	na mreži prijenosa		2013/2012 *
	kWh	kVArh	%
HE Jablanica	93.657.368	-296.742	358,71%
HE Grabovica	34.012.035	0	279,94%
HE Salakovac	51.671.136	2.686.420	379,46%
HE Višegrad	121.958.000	-11.902.000	209,02%
HE Trebinje 1	92.945.292	2.651.352	544,91%
HE Trebinje 2	0	0	
HE Dubrovnik (G2)	13.971.474	-317.790	
HE Bočac	32.886.810	988.020	357,30%
HE Rama	50.595.000	592.350	160,27%
HE Mostar	28.867.750	616.750	296,22%
HE Jajce 1	31.433.829	595.760	403,74%
HE Jajce 2	9.512.887	991.340	229,57%
PHE Čapljina	187.575.822	287.973	441,27%
HE Peć-Mlini	14.850.990	283.800	794,83%
HE Mostarsko Blato**	28.844.420	404.580	
HIDROELEKTRANE	792.782.813	-2.418.187	275,76%
TE Tuzla	261.422.172	-4.366.604	106,01%
TE Kakanj	206.617.184	19.560.609	125,70%
TE Ugljevik	142.062.000	-5.994.070	83,19%
TE Gacko	145.891.400	-10.294.160	97,25%
TERMOELEKTRANE	755.992.756	-1.094.225	103,31%
PROIZVODNJA	1.548.775.569	-3.512.412	151,95%

* Proizvodnja aktivne energije na nivou mjeseca u 2013. u odnosu na 2012. godinu

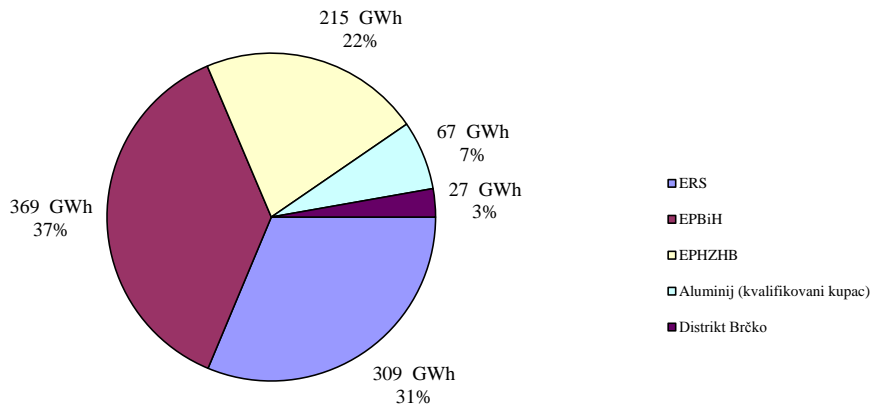
** Energija proizvedena u testnom radu

POTROŠNJA ELEKTRIČNE ENERGIJE NA PRIJENOSNOJ MREŽI

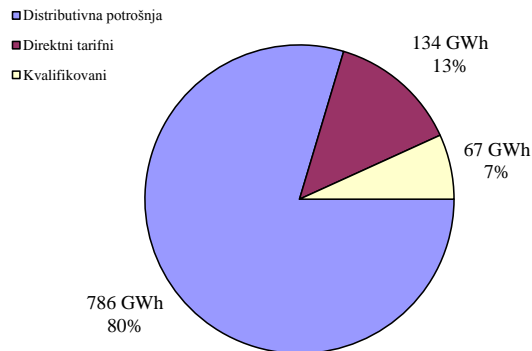
POTROŠNJA	<i>februar 2013.</i>	<i>kumulativ 2013</i>	<i>feb. 2013/12</i>	<i>kum 2013/12 *</i>
	<i>kWh</i>	<i>kWh</i>	<i>%</i>	<i>%</i>
Elektrokrajina	161.685.094	338.293.644	85,5%	91,4%
Elektrodoj	49.625.018	104.168.830	87,4%	91,7%
Elektrobijeljina	53.640.928	114.569.385	84,7%	90,6%
Elektrodistribucija Pale	25.992.561	55.145.323	80,5%	85,0%
Elektrohercegovina	17.525.712	35.222.246	89,6%	86,7%
RiTE ERS (Ugljevik i Gacko)	522.574	1.599.737	72,7%	112,5%
ERS	308.991.887	648.999.165	85,4%	90,5%
ED Sarajevo	117.877.272	249.162.615	90,3%	94,6%
ED Tuzla	83.450.352	174.910.790	91,2%	93,5%
ED Zenica	77.920.524	164.200.976	94,2%	97,5%
ED Mostar	17.454.248	36.761.929	89,2%	90,6%
ED Bihać	33.512.504	71.343.708	83,0%	90,0%
Direktni potrošači	38.371.168	75.404.427	134,8%	120,2%
EPBiH	368.586.068	771.784.445	93,7%	96,3%
ED Hercegovačko-Neretvanska	45.554.675	97.396.398	80,5%	86,6%
ED Zapadnohercegovačka	28.771.403	59.888.899	88,6%	91,7%
ED Herceg Bosanska	12.329.533	26.409.550	84,4%	89,2%
ED Srednja Bosna	24.799.052	52.441.157	76,9%	81,4%
ED Posavska	8.478.818	18.202.722	81,0%	88,8%
Direktni potrošači	95.150.307	196.340.970	98,5%	93,8%
EPHZHB	215.083.788	450.679.696	88,5%	89,8%
Aluminij (kvalifikovani kupac)	67.200.000	141.600.000	92,7%	96,4%
Distrikt Brčko	27.469.841	58.153.944	79,0%	86,7%
Potrošnja na prijenosnoj mreži	987.331.584	2.071.217.250	89,3%	92,7%
Pumpni rad PHE Čapljina	0	0		
Preuzimanje sa prijenosne mreže	987.331.584	2.071.217.250	86,8%	90,0%

* Potrošnja od početka godine u odnosu na isti period prošle godine

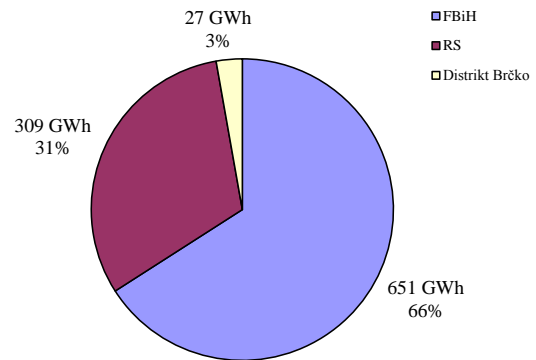
Potrošnja električne energije u BiH za februar 2013. godine



Struktura potrošnje za februar 2013. godine



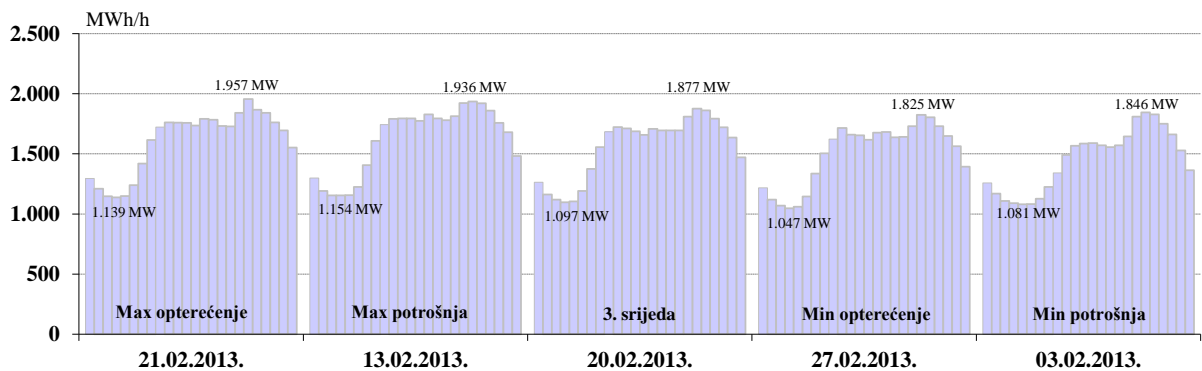
Potrošnja po administrativnim jedinicama u BiH



Karakteristične potrošnje električne energije za februar 2013. godine

Max satna potrošnja			Min satna potrošnja			Max dnevna		Min dnevna	
MWh	Dan	Sat	MWh	Dan	Sat	MWh	Dan	MWh	Dan
1.957	21.02.2013.	19	1.047	27.02.2013.	4	38.875	13.02.2013.	34.849	03.02.2013.

Dijagrami potrošnje za karakteristične dane

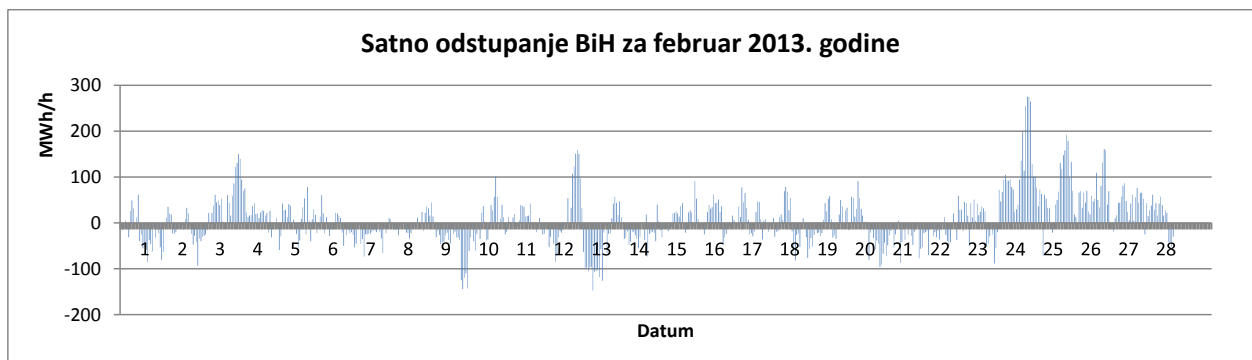


DEKLARISANI PROGRAM RAZMJENE BIH SA SUSJEDNIM EES

DEKLARISANA RAZMJENA	februar 2013.	kumulativ 2013.	feb. 2013/12	kumulativ 2013/12.
	GWh	GWh	%	%
BiH <- HR (HEP-OPS)	124,9	355,7	46,4%	62,8%
BiH <- SR (EMS)	16,5	30,7	15,4%	17,2%
BiH <- CG (EPCG)	3,6	14,2	25,2%	47,2%
(1) Prijem BiH	145,1	400,6	37,1%	51,7%
BiH --> HR (HEP-OPS)	324,5	609,6	686,8%	532,0%
BiH --> SR (EMS)	194,3	377,9	730,2%	566,8%
BiH --> CG (EPCG)	161,6	305,7	98,3%	80,0%
(2) Isporuca BiH	680,5	1.293,2	285,6%	229,6%
(3) Bilans BIH (2) - (1)	535,4	892,6	350,9%	421,2%

Bilans HR (HEP-OPS)	199,6	253,9	90,0%	56,2%
Bilans SR (EMS)	177,8	347,2	220,7%	308,9%
Bilans CG (EPCG)	158,0	291,5	-105,4%	-82,8%

Tranzit	44,8	137,9	22,0%	30,0%
----------------	-------------	--------------	--------------	--------------



		Manjak snage u sistemu "Fali"	Višak snage u sistemu "Gura"	Ukupno za sistem
Max satno odstupanje	(MWh/h)	-147	275	275
Prosječno satno odstupanje	(MWh/h)	-31	46	6
Ukupno mjesečno odstupanje	(MWh)	-10.985	15.059	4.074

(+)/(-) - Višak/Manjak

BILANS ELEKTRIČNE ENERGIJE NA PRIJENOSNOJ MREŽI ZA MJESEC FEBRUAR 2013. GODINE

	<i>februar 2013.</i>	<i>kumulativ 2013</i>	<i>feb. 2013/12</i>	<i>kum 2013/12</i>
	<i>GWh</i>	<i>GWh</i>	<i>%</i>	<i>%</i>
Proizvodnja električne energije na prijenosnoj mreži				
(1) HE	792,8	1.508,0	275,76%	268,14%
(2) TE	756,0	1.511,6	103,31%	94,79%
(3) Proizvodnja UKUPNO (1+2)	1.548,8	3.019,7	151,95%	139,98%
(4) Energija primljena iz distributivne mreže	8,6	14,4	780,50%	703,38%
Prijem električne energije od susjednih EES				
(5) od EES Hrvatske	67,3	201,9	18,36%	27,84%
(6) od EES Srbije	77,3	180,6	57,20%	59,08%
(7) od EES Crne Gore	31,6	66,2	135,18%	218,63%
(8) Prijem UKUPNO (5..7)	176,1	448,8	33,56%	42,29%
(9) RASPOLOŽIVA ENERGIJA (3+4+8)	1.733,5	3.482,9	112,18%	108,15%
Preuzimanje električne energije sa prijenosne mreže				
(10) Distributionske kompanije	786,1	1.656,3	86,68%	91,31%
(11) Direktno priključeni potrošači *	201,2	414,9	101,53%	98,71%
(12) Preuzimanje UKUPNO (10+11)	987,3	2.071,2	89,35%	92,70%
Isporuka električne energije za susjedne EES				
(13) za EES Hrvatske	428,6	779,2	363,42%	333,33%
(14) za EES Srbije	43,7	97,3	123,93%	101,13%
(15) za EES Crne Gore	243,4	471,8	109,33%	89,86%
(16) Isporuka UKUPNO (13..15)	715,7	1.348,2	190,44%	157,70%
(17) Pumpni rad	0,0	0,0		
(18) POTREBNA ENERGIJA (12+16+17)	1.703,0	3.419,5	112,58%	108,38%
Prijenosni gubici				
(19) Prijenosni gubici (9-18)	30,4	63,4	93,75%	97,00%
(20) U odnosu na raspoloživu energiju (19)/(9)	1,76%	1,82%		

* Uključujući potrošnju kvalifikovanih kupaca