

**IZVJEŠTAJ
O TOKOVIMA ELEKTRIČNE ENERGIJE
NA PRIJENOSNOJ MREŽI U BIH
ZA NOVEMBAR 2012. GODINE**

Izvještajem su obrađeni tokovi električne energije na prijenosnoj mreži BiH za novembar 2012. godine. Dat je osnovni prikaz tokova i karakteristični pokazatelji, kao i njihovo poređenje sa prethodnom godinom. Imajući u vidu trenutni status reforme elektroenergetskog sektora i organizacione promjene u elektro sektoru u cilju što kvalitetnijih poređenja određeni podaci su se svodili na istu ravan kako bi bili uporedivi.

Proizvodnja električne energije na pragu elektrana

PROIZVODNJA	novembar 2012.		
	na mreži prijenosa		2012/2011 *
	kWh	kVArh	%
HE Jablanica	45.935.932	-43.153	114,49%
HE Grabovica	18.951.456	145	114,94%
HE Salakovac	34.493.360	2.004.376	188,72%
HE Višegrad	46.084.000	-2.930.000	174,45%
HE Trebinje 1	36.890.700	1.698.180	245,80%
HE Trebinje 2	0	0	
HE Dubrovnik (G2)	0	0	0,00%
HE Bočac	11.080.080	234.300	152,74%
HE Rama	11.145.150	303.600	25,70%
HE Mostar	21.312.750	528.000	174,02%
HE Jajce 1	15.693.024	224.840	328,75%
HE Jajce 2	4.860.411	645.680	133,57%
PHE Čapljina	48.053.859	698.691	58270,41%
HE Peć-Mlini	3.209.580	107.910	
HE Mostarsko Blato**	6.153.620	122.980	
HIDROELEKTRANE	303.863.922	3.595.549	135,38%
TE Tuzla	156.180.253	-11.219.028	45,56%
TE Kakanj	212.933.252	12.088.488	119,71%
TE Ugljevik	139.984.000	-9.435.590	78,20%
TE Gacko	143.359.000	-8.201.503	89,68%
TERMOELEKTRANE	652.456.505	-16.767.633	75,90%
PROIZVODNJA	956.320.427	-13.172.084	88,22%

* Proizvodnja aktivne energije na nivou mjeseca u 2012. u odnosu na 2011. godinu

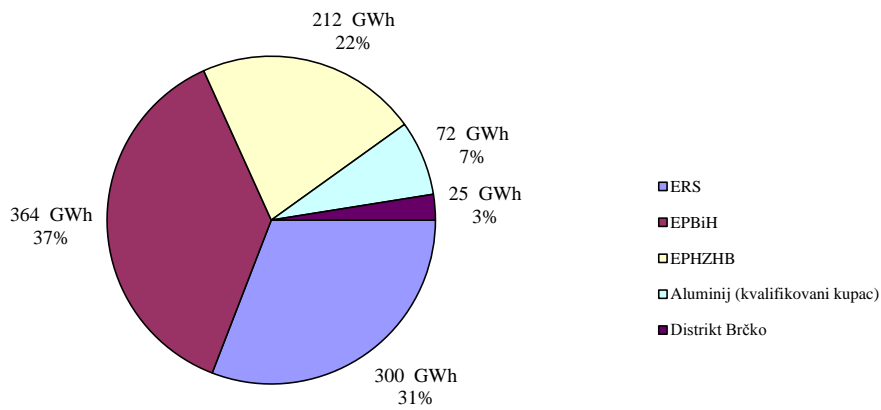
** Energija proizvedena u testnom radu

POTROŠNJA ELEKTRIČNE ENERGIJE NA PRIJENOSNOJ MREŽI

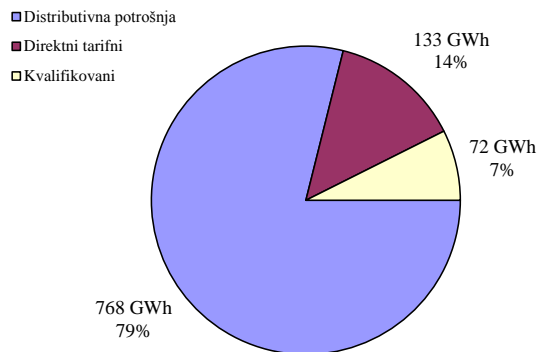
POTROŠNJA	novembar 2012.	kumulativ 2012	nov. 2012/11	kum 2012/11 *
	kWh	kWh	%	%
Elektrokrajina	152.924.374	1.624.070.347	89,6%	100,6%
Elektrodoboj	48.374.518	556.438.398	88,3%	98,7%
Elektrobijeljina	56.043.264	592.611.859	92,8%	98,8%
Elektrodistribucija Pale	25.540.383	275.097.297	89,6%	99,0%
Elektrohercegovina	15.829.775	177.317.774	90,5%	98,9%
RiTE ERS (Ugljevik i Gacko)	1.495.362	12.032.800	143,0%	91,3%
ERS	300.207.676	3.237.568.475	90,2%	99,7%
ED Sarajevo	115.230.476	1.218.505.675	94,1%	100,4%
ED Tuzla	83.718.148	942.472.197	94,7%	104,0%
ED Zenica	78.329.929	833.971.720	96,8%	98,9%
ED Mostar	17.108.374	185.520.393	97,3%	100,3%
ED Bihac	34.494.606	401.215.643	86,4%	96,8%
Direktni potrošači	34.884.429	411.694.152	103,0%	106,7%
EPBiH	363.765.962	3.993.379.780	94,9%	101,2%
ED Hercegovačko-Neretvanska	39.779.274	459.173.734	90,7%	102,5%
ED Zapadnohercegovačka	26.135.788	289.431.216	94,1%	101,0%
ED Herceg Bosanska	12.335.967	135.780.319	95,0%	98,8%
ED Srednja Bosna	27.742.002	294.359.876	92,4%	96,2%
ED Posavska	9.389.124	98.651.690	99,6%	104,4%
Direktni potrošači	96.950.950	1.132.450.421	86,7%	93,3%
EPHZHB	212.333.105	2.409.847.256	90,0%	96,9%
Aluminij (kvalifikovani kupac)	72.000.000	836.140.000	100,0%	104,3%
Distrikt Brčko	24.541.131	260.422.069	80,7%	96,3%
Potrošnja na prijenosnoj mreži	972.847.874	10.737.357.580	92,3%	99,8%
Pumpni rad PHE Čapljinina	0	65.970.219		
Preuzimanje sa prijenosne mreže	972.847.874	10.803.327.799	92,3%	100,5%

* Potrošnja od početka godine u odnosu na isti period prošle godine

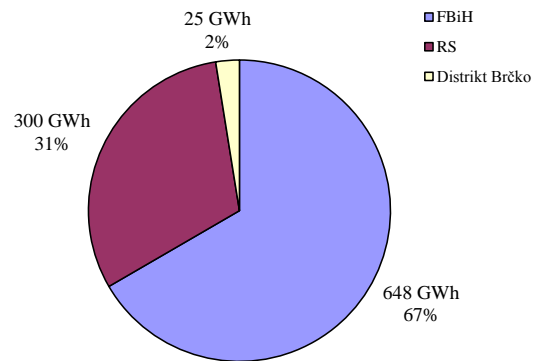
Potrošnja električne energije u BiH za novembar 2012. godine



Struktura potrošnje za novembar 2012. godine



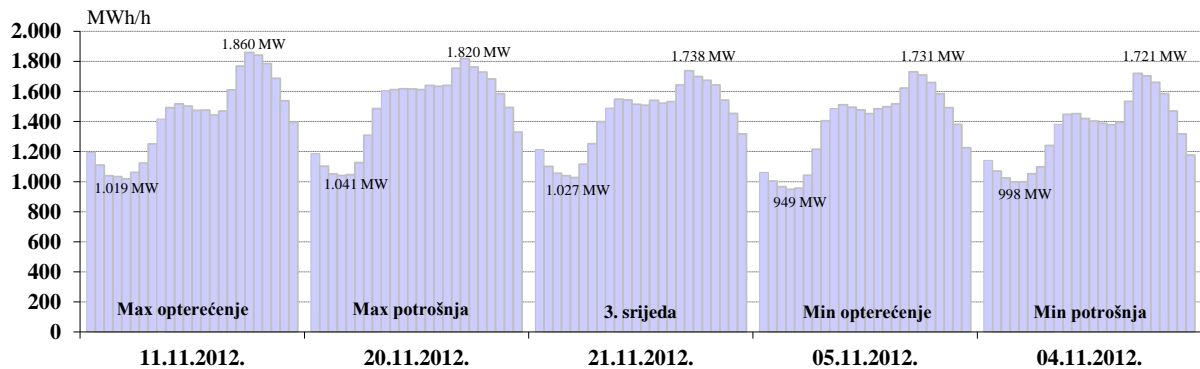
Potrošnja po administrativnim jedinicama u BiH



Karakteristične potrošnje električne energije za novembar 2012. godine

Max satna potrošnja			Min satna potrošnja			Max dnevna		Min dnevna	
MWh	Dan	Sat	MWh	Dan	Sat	MWh	Dan	MWh	Dan
1.860	11.11.2012.	18	949	05.11.2012.	3	35.488	20.11.2012.	32.066	04.11.2012.

Dijagrami potrošnje za karakteristične dane

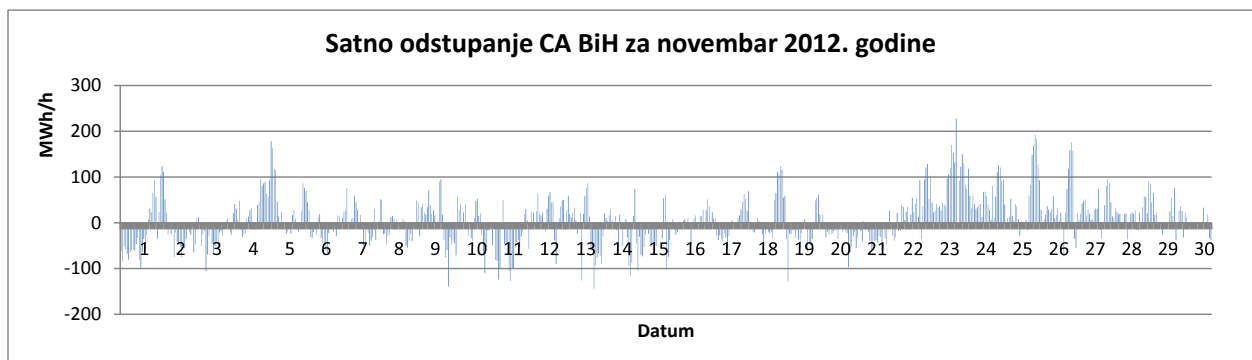


DEKLARISANI PROGRAM RAZMJENE BIH SA SUSJEDNIM EES

DEKLARISANA RAZMJENA	novembar 2012.	kumulativ 2012.	nov. 2012/11	kumulativ 2012/11.
	GWh	GWh	%	%
BiH <- HR (HEP-OPS)	273,2	2.370,9	108,4%	152,5%
BiH <- SR (EMS)	37,2	833,6	53,2%	70,3%
BiH <- CG (EPCG)	23,0	156,2	455,2%	51,5%
(1) Prijem BiH	333,3	3.360,6	102,0%	110,4%
BiH --> HR (HEP-OPS)	50,1	1.189,8	73,1%	49,8%
BiH --> SR (EMS)	57,1	484,3	67,2%	68,5%
BiH --> CG (EPCG)	186,2	1.574,3	102,3%	103,8%
(2) Isporuca BiH	293,3	3.248,4	87,5%	70,4%
(3) Bilans BIH (2) - (1)	-40,0	-112,3	-468,2%	-7,2%

Bilans HR (HEP-OPS)	-223,1	-1.181,1	121,6%	-141,7%
Bilans SR (EMS)	19,9	-349,3	131,8%	72,9%
Bilans CG (EPCG)	163,2	1.418,1	92,2%	116,9%

Tranzit	197,9	1.952,4	100,6%	92,9%
----------------	--------------	----------------	---------------	--------------



	Manjak snage u sistemu "Fali"	Višak snage u sistemu "Gura"	Ukupno za sistem
Max satno odstupanje (MWh/h)	-144	228	228
Prosječno satno odstupanje (MWh/h)	-34	42	2
Ukupno mjesečno odstupanje (MWh)	-12.150	15.883	3.733

(+)/(-) - Višak/Manjak

BILANS ELEKTRIČNE ENERGIJE NA PRIJENOSNOJ MREŽI ZA MJESEC NOVEMBAR 2012. GODINE

	<i>novembar 2012.</i>	<i>kumulativ 2012</i>	<i>nov. 2012/11</i>	<i>kum 2012/11 *</i>
	<i>GWh</i>	<i>GWh</i>	<i>%</i>	<i>%</i>
Proizvodnja električne energije na prijenosnoj mreži				
(1) HE	303,9	3.266,6	135,38%	81,42%
(2) TE	652,5	7.683,6	75,90%	89,65%
(3) Proizvodnja UKUPNO (1+2)	956,3	10.950,1	88,22%	87,03%
(4) Energija primljena iz distributivne mreže	3,6	32,7	1080,11%	174,97%
Prijem električne energije od susjednih EES				
(5) od EES Hrvatske	302,7	2.280,3	106,54%	184,68%
(6) od EES Srbije	116,1	1.587,3	63,73%	80,33%
(7) od EES Crne Gore	7,4	267,4	294,03%	66,83%
(8) Prijem UKUPNO (5..7)	426,3	4.135,0	90,91%	114,51%
(9) RASPOLOŽIVA ENERGIJA (3+4+8)	1.386,2	15.117,9	89,25%	93,25%
Preuzimanje električne energije sa prijenosne mreže				
(10) Distributionske kompanije	767,5	8.345,0	91,86%	100,07%
(11) Direktno priključeni potrošači *	205,3	2.392,3	93,90%	99,07%
(12) Preuzimanje UKUPNO (10+11)	972,8	10.737,4	92,28%	99,84%
Isporuka električne energije za susjedne EES				
(13) za EES Hrvatske	59,2	1.815,4	41,69%	52,90%
(14) za EES Srbije	68,5	388,9	139,23%	172,32%
(15) za EES Crne Gore	262,3	1.830,5	94,62%	121,32%
(16) Isporuka UKUPNO (13..15)	389,9	4.034,9	83,26%	78,10%
(17) Pumpni rad	0,0	66,0		
(18) POTREBNA ENERGIJA (12+16+17)	1.362,8	14.838,2	89,51%	93,20%
Prijenosni gubici				
(19) Prijenosni gubici (9-18)	23,5	279,7	76,38%	95,89%
(20) U odnosu na raspoloživu energiju (19)/(9)	1,69%	1,85%		

* Uključujući potrošnju kvalifikovanih kupaca