

**IZVJEŠTAJ
O TOKOVIMA ELEKTRIČNE ENERGIJE
NA PRIJENOSNOJ MREŽI U BIH
ZA OKTOBAR 2012. GODINE**

Izvještajem su obrađeni tokovi električne energije na prijenosnoj mreži BiH za oktobar 2012. godine. Dat je osnovni prikaz tokova i karakteristični pokazatelji, kao i njihovo poređenje sa prethodnom godinom. Imajući u vidu trenutni status reforme elektroenergetskog sektora i organizacione promjene u elektro sektoru u cilju što kvalitetnijih poređenja određeni podaci su se svodili na istu ravan kako bi bili uporedivi.

Proizvodnja električne energije na pragu elektrana

PROIZVODNJA	oktobar 2012.		
	na mreži prijenosa		2012/2011 *
	kWh	kVArh	%
HE Jablanica	35.869.494	4.939	65,64%
HE Grabovica	14.359.699	0	71,56%
HE Salakovac	23.000.120	1.527.636	111,84%
HE Višegrad	35.966.000	-2.488.000	86,08%
HE Trebinje 1	5.643.396	513.348	35,03%
HE Trebinje 2	0	0	
HE Dubrovnik (G2)	0	0	0,00%
HE Bočac	10.771.860	228.360	189,24%
HE Rama	32.920.350	1.462.050	50,55%
HE Mostar	15.262.000	684.000	114,35%
HE Jajce 1	9.781.547	188.100	196,99%
HE Jajce 2	4.527.055	813.540	120,62%
PHE Čapljina	9.911.475	0	
HE Peć-Mlini	828.300	45.540	
HE Mostarsko Blato**	1.392.380	26.620	
HIDROELEKTRANE	200.233.676	3.006.133	72,51%
TE Tuzla	228.254.314	-9.151.474	60,09%
TE Kakanj	172.735.122	1.414.165	101,23%
TE Ugljevik	167.832.000	-12.576.000	98,90%
TE Gacko	171.828.800	-16.427.995	108,60%
TERMOELEKTRANE	740.650.236	-36.741.304	84,31%
PROIZVODNJA	940.883.912	-33.735.171	81,49%

* Proizvodnja aktivne energije na nivou mjeseca u 2012. u odnosu na 2011. godinu

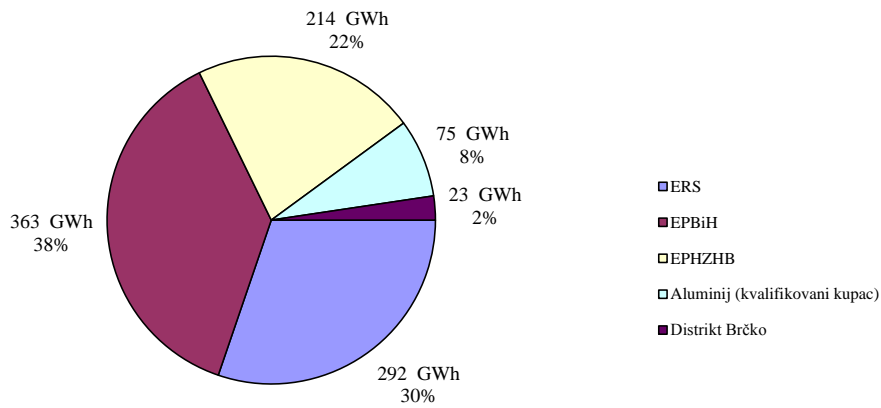
** Energija proizvedena u testnom radu

POTROŠNJA ELEKTRIČNE ENERGIJE NA PRIJENOSNOJ MREŽI

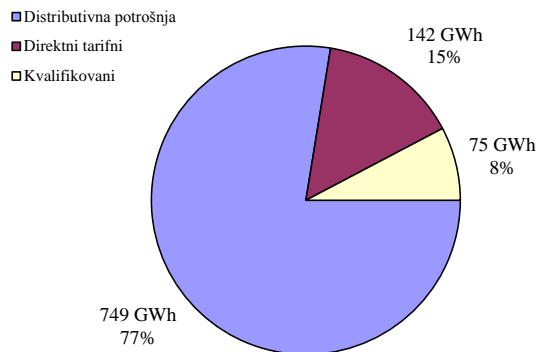
POTROŠNJA	oktobar 2012.	kumulativ 2012	okt. 2012/11	kum 2012/11 *
	kWh	kWh	%	%
Elektrokrajina	144.654.146	1.471.145.973	96,8%	101,9%
Elektrodoj	51.949.399	508.063.880	99,8%	99,8%
Elektrobijeljina	55.059.770	536.568.595	100,1%	99,4%
Elektrodistribucija Pale	24.786.458	249.556.914	94,3%	100,0%
Elektrohercegovina	14.922.887	161.487.999	92,7%	99,8%
RiTE ERS (Ugljevik i Gacko)	603.562	10.537.438	66,6%	86,9%
ERS	291.976.222	2.937.360.799	97,4%	100,8%
ED Sarajevo	109.135.956	1.103.275.199	96,4%	101,2%
ED Tuzla	86.373.493	858.754.049	99,4%	105,0%
ED Zenica	77.886.164	755.641.791	101,0%	99,2%
ED Mostar	15.889.269	168.412.019	98,7%	100,7%
ED Bihac	37.323.475	366.721.037	97,3%	98,0%
Direktni potrošači	35.979.125	376.809.723	114,9%	107,1%
EPBiH	362.587.482	3.629.613.818	99,9%	101,8%
ED Hercegovačko-Neretvanska	35.669.551	419.394.460	93,9%	103,8%
ED Zapadnohercegovačka	24.442.410	263.295.428	98,4%	101,7%
ED Herceg Bosanska	11.751.208	123.444.352	95,2%	99,2%
ED Srednja Bosna	27.746.010	266.617.874	99,6%	96,6%
ED Posavska	8.672.968	89.262.566	99,4%	105,0%
Direktni potrošači	105.597.336	1.035.499.471	91,6%	93,9%
EPHZHB	213.879.483	2.197.514.151	94,2%	97,6%
Aluminij (kvalifikovani kupac)	74.500.000	764.140.000	100,0%	104,7%
Distrikt Brčko	22.811.932	235.880.938	93,1%	98,3%
Potrošnja na prijenosnoj mreži	965.755.119	9.764.509.706	97,7%	100,7%
Pumpni rad PHE Čapljinina	0	65.970.219		
Preuzimanje sa prijenosne mreže	965.755.119	9.830.479.925	97,7%	101,3%

* Potrošnja od početka godine u odnosu na isti period prošle godine

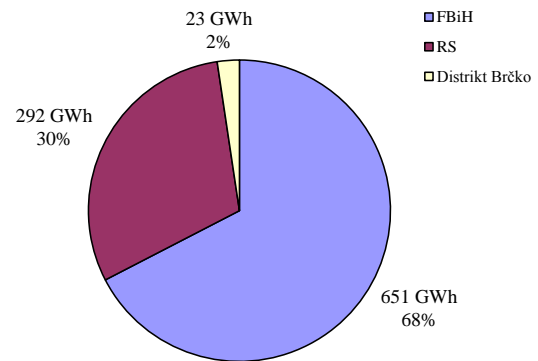
Potrošnja električne energije u BiH za oktobar 2012. godine



Struktura potrošnje za oktobar 2012. godine



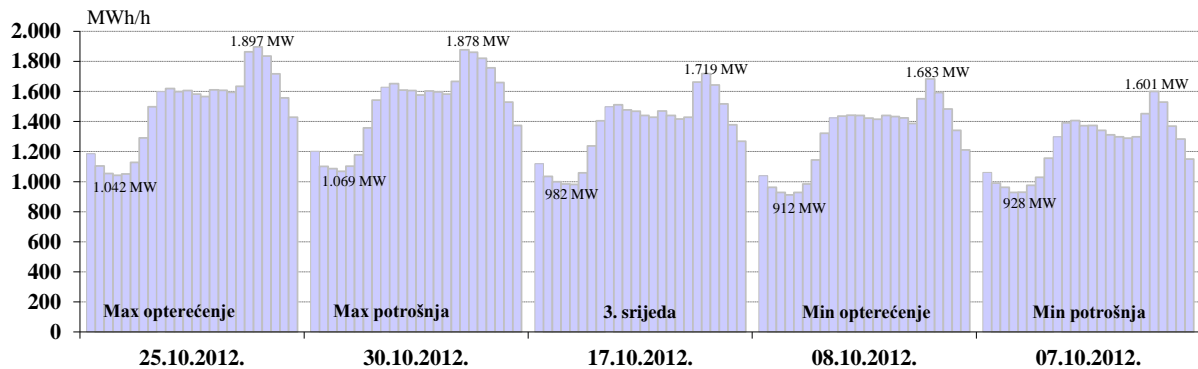
Potrošnja po administrativnim jedinicama u BiH



Karakteristične potrošnje električne energije za oktobar 2012. godine

Max satna potrošnja			Min satna potrošnja			Max dnevna		Min dnevna	
MWh	Dan	Sat	MWh	Dan	Sat	MWh	Dan	MWh	Dan
1.897	25.10.2012.	19	912	08.10.2012.	3	36.045	30.10.2012.	29.802	07.10.2012.

Dijagrami potrošnje za karakteristične dane

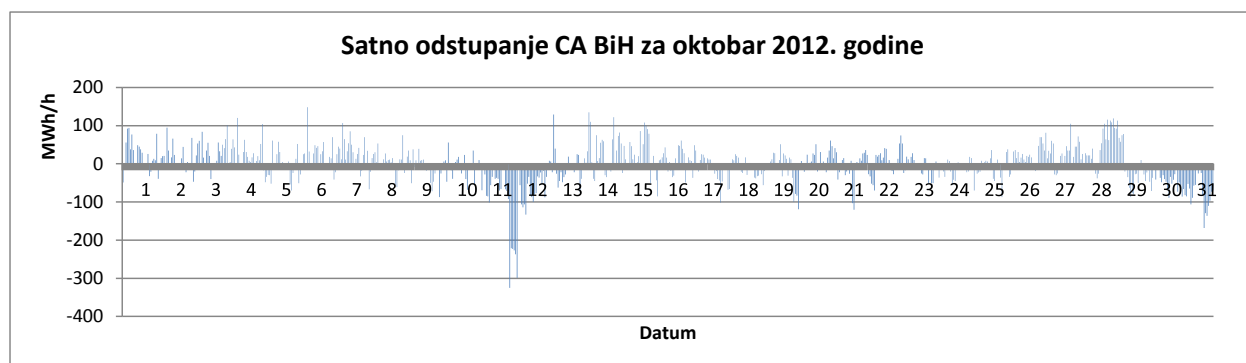


DEKLARISANI PROGRAM RAZMJENE BIH SA SUSJEDNIM EES

DEKLARISANA RAZMJENA	oktobar 2012.	kumulativ 2012.	okt. 2012/11	kumulativ 2012/11.
	GWh	GWh	%	%
BiH <- HR (HEP-OPS)	232,8	2.097,7	213,3%	161,1%
BiH <- SR (EMS)	53,2	796,4	77,1%	71,3%
BiH <- CG (EPCG)	12,0	133,2	81,5%	44,7%
(1) Prijem BiH	298,0	3.027,3	154,5%	111,4%
BiH --> HR (HEP-OPS)	79,6	1.139,7	44,1%	49,1%
BiH --> SR (EMS)	60,7	427,2	115,8%	68,6%
BiH --> CG (EPCG)	110,0	1.388,1	106,7%	104,0%
(2) Isporuca BiH	250,4	2.955,0	74,5%	69,1%
(3) Bilans BIH (2) - (1)	-47,6	-72,3	-33,3%	-4,6%

Bilans HR (HEP-OPS)	-153,1	-958,0	-214,7%	-94,2%
Bilans SR (EMS)	7,5	-369,2	-45,5%	74,7%
Bilans CG (EPCG)	98,0	1.254,9	110,9%	121,1%

Tranzit	176,3	1.754,5	150,3%	92,1%
----------------	--------------	----------------	---------------	--------------



	Manjak snage u sistemu "Fali"	Višak snage u sistemu "Gura"	Ukupno za sistem
Max satno odstupanje (MWh/h)	-325	148	-325
Prosječno satno odstupanje (MWh/h)	-36	32	2
Ukupno mjesečno odstupanje (MWh)	-13.785	12.075	-1.710

(+)/(-) - Višak/Manjak

BILANS ELEKTRIČNE ENERGIJE NA PRIJENOSNOJ MREŽI ZA MJESEC OKTOBAR 2012. GODINE

	oktobar 2012.	kumulativ 2012	okt. 2012/11	kum 2012/11 *
	GWh	GWh	%	%
Proizvodnja električne energije na prijenosnoj mreži				
(1) HE	200,2	2.962,7	72,51%	78,22%
(2) TE	740,7	7.031,1	84,31%	91,18%
(3) Proizvodnja UKUPNO (1+2)	940,9	9.993,8	81,49%	86,91%
(4) Energija primljena iz distributivne mreže	0,6	29,1	109,44%	158,47%
Prijem električne energije od susjednih EES				
(5) od EES Hrvatske	201,9	1.977,6	181,38%	208,04%
(6) od EES Srbije	143,7	1.471,2	103,67%	82,01%
(7) od EES Crne Gore	14,7	260,0	81,95%	65,39%
(8) Prijem UKUPNO (5..7)	360,2	3.708,7	134,52%	118,04%
(9) RASPOLOŽIVA ENERGIJA (3+4+8)	1.301,7	13.731,6	91,48%	93,67%
Preuzimanje električne energije sa prijenosne mreže				
(10) Distributionske kompanije	749,1	7.577,5	97,68%	100,98%
(11) Direktno priključeni potrošači *	216,7	2.187,0	97,60%	99,58%
(12) Preuzimanje UKUPNO (10+11)	965,8	9.764,5	97,66%	100,67%
Isporuka električne energije za susjedne EES				
(13) za EES Hrvatske	120,8	1.756,2	49,35%	53,38%
(14) za EES Srbije	32,8	320,5	111,65%	181,53%
(15) za EES Crne Gore	157,3	1.568,3	117,63%	127,33%
(16) Isporuka UKUPNO (13..15)	310,9	3.645,0	76,22%	77,59%
(17) Pumpni rad	0,0	66,0		
(18) POTREBNA ENERGIJA (12+16+17)	1.276,7	13.475,4	91,40%	93,59%
Prijenosni gubici				
(19) Prijenosni gubici (9-18)	25,0	256,2	95,77%	98,19%
(20) U odnosu na raspoloživu energiju (19)/(9)	1,92%	1,87%		

* Uključujući potrošnju kvalifikovanih kupaca