

**IZVJEŠTAJ
O TOKOVIMA ELEKTRIČNE ENERGIJE
NA PRIJENOSNOJ MREŽI U BIH
ZA AUGUST 2012. GODINE**

Izveštajem su obrađeni tokovi električne energije na prijenosnoj mreži BiH za august 2012. godine. Dat je osnovni prikaz tokova i karakteristični pokazatelji, kao i njihovo poređenje sa prethodnom godinom. Imajući u vidu trenutni status reforme elektroenergetskog sektora i organizacione promjene u elektro sektoru u cilju što kvalitetnijih poređenja određeni podaci su se svodili na istu ravan kako bi bili uporedivi.

Proizvodnja električne energije na pragu elektrana

PROIZVODNJA	august 2012.		
	na mreži prijenosa		2012/2011 *
	kWh	kVArh	%
HE Jablanica	35.346.367	-318.857	99,03%
HE Grabovica	11.737.581	0	92,73%
HE Salakovac	10.295.032	937.992	86,02%
HE Višegrad	29.718.000	-1.278.000	127,24%
HE Trebinje 1	23.822.172	1.763.784	141,48%
HE Trebinje 2	0	0	
HE Dubrovnik (G2)	0	0	0,00%
HE Bočac	8.184.330	149.490	83,00%
HE Rama	43.744.200	10.034.700	97,62%
HE Mostar	8.062.500	2.100.500	87,35%
HE Jajce 1	7.148.693	283.140	79,66%
HE Jajce 2	4.225.893	1.072.400	98,43%
PHE Čapljina	2.883.552	370.881	111,34%
HE Peć-Mlini	0	0	0,00%
HE Mostarsko Blato**	0	0	
HIDROELEKTRANE	185.168.320	15.116.030	92,67%
TE Tuzla	256.383.389	4.106.161	83,86%
TE Kakanj	245.286.544	33.632.743	125,20%
TE Ugljevik	169.902.000	-10.190.550	90,69%
TE Gacko	0	-1.069.657	0,00%
TERMOELEKTRANE	671.571.933	26.478.697	79,78%
PROIZVODNJA	856.740.253	41.594.727	82,25%

* Proizvodnja aktivne energije na nivou mjeseca u 2012. u odnosu na 2011. godinu

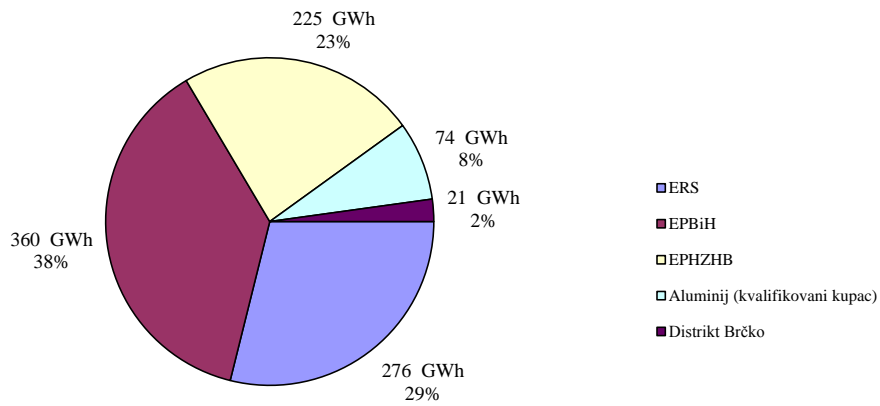
** Energija proizvedena u testnom radu

POTROŠNJA ELEKTRIČNE ENERGIJE NA PRIJENOSNOJ MREŽI

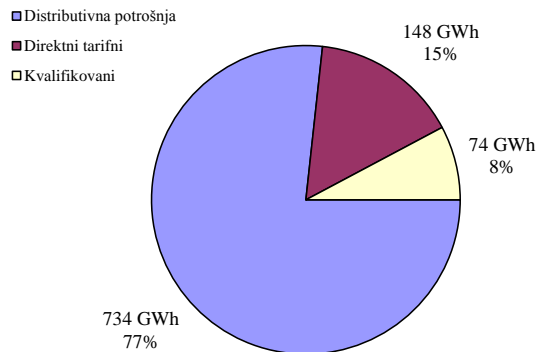
POTROŠNJA	august 2012.	kumulativ 2012	august 2012/11	kum 2012/11 *
	kWh	kWh	%	%
Elektrokrajina	133.050.611	1.200.638.515	101,0%	103,0%
Elektrodoboj	51.575.150	408.236.974	99,6%	100,0%
Elektrobijeljina	53.027.909	433.777.284	100,3%	99,5%
Elektrodistribucija Pale	22.504.128	202.383.272	99,6%	100,7%
Elektrohercegovina	15.073.746	132.883.781	94,8%	101,4%
RiTE ERS (Ugljevik i Gacko)	1.095.970	7.948.814	110,8%	81,7%
ERS	276.327.514	2.385.868.640	100,2%	101,5%
ED Sarajevo	103.082.143	894.603.289	100,2%	102,0%
ED Tuzla	84.898.670	692.359.268	103,0%	106,2%
ED Zenica	73.765.265	606.037.606	100,2%	98,7%
ED Mostar	17.798.736	137.577.796	98,7%	101,7%
ED Bihac	39.577.498	294.375.716	98,8%	98,3%
Direktni potrošači	40.870.426	300.736.604	105,1%	103,0%
EPBiH	359.992.738	2.925.690.279	101,1%	102,0%
ED Hercegovačko-Neretvanska	43.454.609	348.142.067	107,9%	105,6%
ED Zapadnohercegovačka	26.621.036	216.601.045	106,4%	103,0%
ED Herceg Bosanska	12.198.230	100.812.962	98,4%	99,9%
ED Srednja Bosna	27.377.061	213.112.072	100,7%	95,8%
ED Posavska	9.219.790	72.731.966	104,6%	106,3%
Direktni potrošači	106.324.500	827.355.046	92,3%	94,5%
EPHZHB	225.195.226	1.778.755.158	98,4%	98,5%
Aluminij (kvalifikovani kupac)	74.400.000	617.640.000	100,0%	105,9%
Distrikt Brčko	20.991.525	193.547.033	100,5%	99,0%
Potrošnja na prijenosnoj mreži	956.907.003	7.901.501.110	100,1%	101,2%
Pumpni rad PHE Čaplina	0	65.970.219		
Preuzimanje sa prijenosne mreže	956.907.003	7.967.471.329	100,1%	102,1%

* Potrošnja od početka godine u odnosu na isti period prošle godine

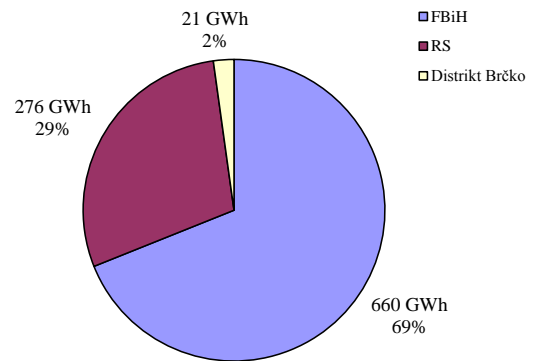
Potrošnja električne energije u BiH za august 2012. godine



Struktura potrošnje za august 2012. godine



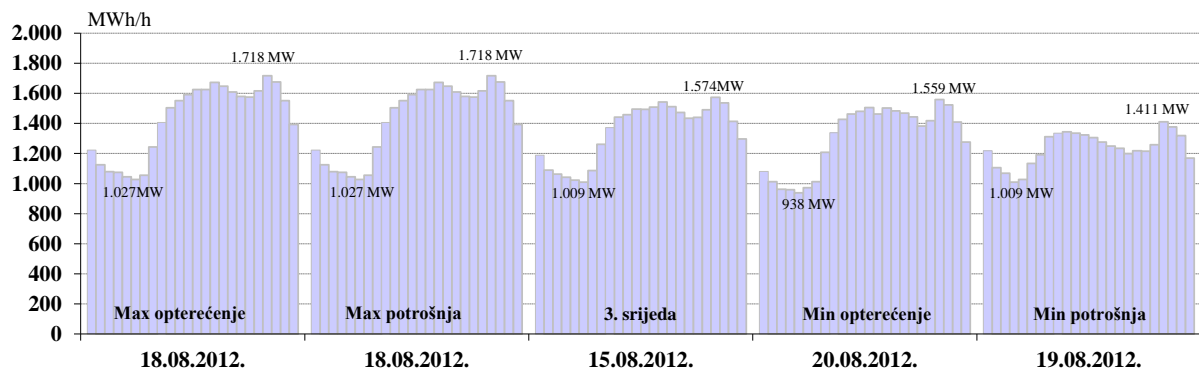
Potrošnja po administrativnim jedinicama u BiH



Karakteristične potrošnje električne energije za august 2012. godine

Max satna potrošnja			Min satna potrošnja			Max dnevna		Min dnevna	
MWh	Dan	Sat	MWh	Dan	Sat	MWh	Dan	MWh	Dan
1.718	18.08.2012.	20	938	20.08.2012.	4	34.218	18.08.2012.	29.640	19.08.2012.

Dijagrami potrošnje za karakteristične dane

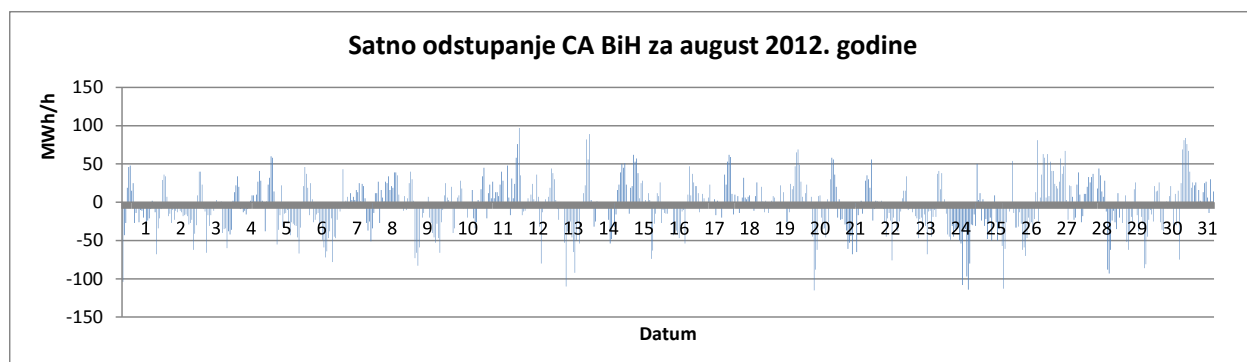


DEKLARISANI PROGRAM RAZMJENE BIH SA SUSJEDNIM EES

DEKLARISANA RAZMJENA	august 2012.	kumulativ 2012.	august 2012/11	kumulativ 2012/11.
	GWh	GWh	%	%
BiH <- HR (HEP-OPS)	298,7	1.665,4	231,1%	155,6%
BiH <- SR (EMS)	59,4	699,6	51,3%	74,6%
BiH <- CG (EPCG)	2,4	112,1	25,6%	40,4%
(1) Prijem BiH	360,5	2.477,1	141,7%	108,4%
BiH --> HR (HEP-OPS)	38,8	1.016,4	44,8%	49,3%
BiH --> SR (EMS)	47,6	295,9	171,6%	53,7%
BiH --> CG (EPCG)	151,6	1.201,0	75,0%	108,4%
(2) Isporuca BiH	238,1	2.513,3	75,2%	67,6%
(3) Bilans BIH (2) - (1)	-122,4	36,2	-197,0%	2,5%

Bilans HR (HEP-OPS)	-259,8	-649,1	610,9%	-65,5%
Bilans SR (EMS)	-11,7	-403,6	13,4%	104,3%
Bilans CG (EPCG)	149,2	1.088,8	77,5%	131,1%

Tranzit	191,4	1.476,1	108,2%	90,2%
---------	-------	---------	--------	-------



		Manjak snage u sistemu	Višak snage u sistemu	Ukupno za sistem
		"Fali"	"Gura"	
Max satno odstupanje	(MWh/h)	-115	97	-115
Prosječno satno odstupanje	(MWh/h)	-26	22	2
Ukupno mjesečno odstupanje	(MWh)	-11.277	7.378	-3.899

(+)/(-) - Višak/Manjak

BILANS ELEKTRIČNE ENERGIJE NA PRIJENOSNOJ MREŽI ZA MJESEC AUGUST 2012. GODINE

	august 2012.	kumulativ 2012	august 2012/11	kum 2012/11 *
	GWh	GWh	%	%
Proizvodnja električne energije na prijenosnoj mreži				
(1) HE	185,2	2.615,7	92,67%	80,67%
(2) TE	671,6	5.571,4	79,78%	89,95%
(3) Proizvodnja UKUPNO (1+2)	856,7	8.187,1	82,25%	86,76%
(4) Energija primljena iz distributivne mreže	1,3	27,9	110,51%	161,83%
Prijem električne energije od susjednih EES				
(5) od EES Hrvatske	307,0	1.616,2	180,92%	234,29%
(6) od EES Srbije	134,9	1.175,9	77,73%	83,88%
(7) od EES Crne Gore	9,6	218,9	103,76%	59,17%
(8) Prijem UKUPNO (5..7)	451,4	3.011,1	128,09%	122,31%
(9) RASPOLOŽIVA ENERGIJA (3+4+8)	1.309,4	11.226,1	93,85%	94,21%
Preuzimanje električne energije sa prijenosne mreže				
(10) Distributionske kompanije	734,2	6.147,8	101,07%	101,68%
(11) Direktno priključeni potrošači *	222,7	1.753,7	97,05%	99,64%
(12) Preuzimanje UKUPNO (10+11)	956,9	7.901,5	100,10%	101,22%
Isporuka električne energije za susjedne EES				
(13) za EES Hrvatske	87,3	1.489,4	50,41%	52,45%
(14) za EES Srbije	37,2	268,2	118,95%	213,14%
(15) za EES Crne Gore	200,7	1.294,3	97,22%	139,25%
(16) Isporuka UKUPNO (13..15)	325,2	3.051,9	79,14%	78,35%
(17) Pumpni rad	0,0	66,0		
(18) POTREBNA ENERGIJA (12+16+17)	1.282,1	11.019,4	93,80%	94,17%
Prijenosni gubici				
(19) Prijenosni gubici (9-18)	27,4	206,7	96,24%	96,40%
(20) U odnosu na raspoloživu energiju (19)/(9)	2,09%	1,84%		

* Uključujući potrošnju kvalifikovanih kupaca