

**IZVJEŠTAJ  
O TOKOVIMA ELEKTRIČNE ENERGIJE  
NA PRIJENOSNOJ MREŽI U BIH  
ZA APRIL 2012. GODINE**

Izvještajem su obrađeni tokovi električne energije na prijenosnoj mreži BiH za april 2012. godine. Dat je osnovni prikaz tokova i karakteristični pokazatelji, kao i njihovo poređenje sa prethodnom godinom. Imajući u vidu trenutni status reforme elektroenergetskog sektora i organizacione promjene u elektro sektoru u cilju što kvalitetnijih poređenja određeni podaci su se svodili na istu ravan kako bi bili uporedivi.

### Proizvodnja električne energije na pragu elektrana

PROIZVODNJA	april 2012.		
	na mreži prijenosa		2012/2011 *
	kWh	kVArh	%
HE Jablanica	100.590.035	-807.543	139,24%
HE Grabovica	39.577.261	0	154,04%
HE Salakovac	66.068.200	3.559.556	172,95%
HE Višegrad	163.858.000	-17.222.000	200,24%
HE Trebinje 1	5.405.532	256.608	11,61%
HE Trebinje 2	0	0	
HE Dubrovnik (G2)	26.600.904	-1.429.824	36,27%
HE Bočac	31.302.480	874.500	164,96%
HE Rama	37.744.770	575.850	79,56%
HE Mostar	35.228.250	707.250	161,72%
HE Jajce 1	28.690.556	198.880	139,09%
HE Jajce 2	9.473.606	237.300	127,05%
PHE Čapljina	25.671.345	199.920	
HE Peć-Mlini	8.591.880	83.820	189,53%
HE Mostarsko Blato**	8.110.740	153.560	324,33%
<b>HIDROELEKTRANE</b>	<b>586.913.559</b>	<b>-12.612.123</b>	<b>127,27%</b>
TE Tuzla	248.071.276	-25.253.408	96,94%
TE Kakanj	96.413.612	1.762.784	80,21%
TE Ugljevik	90.112.000	-5.468.120	59,12%
TE Gacko	147.546.200	-23.595.602	1693,44%
<b>TERMOELEKTRANE</b>	<b>582.143.088</b>	<b>-52.554.346</b>	<b>108,36%</b>
<b>PROIZVODNJA</b>	<b>1.169.056.647</b>	<b>-65.166.469</b>	<b>117,09%</b>

\* Proizvodnja aktivne energije na nivou mjeseca u 2012. u odnosu na 2011. godinu

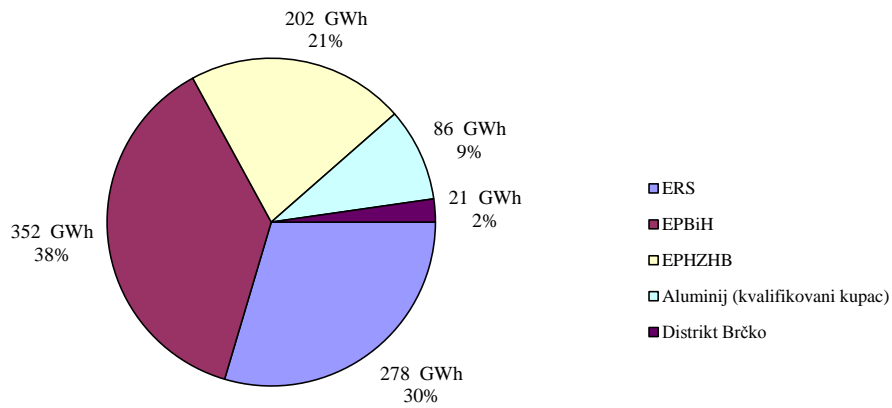
\*\* Energija proizvedena u testnom radu

## POTROŠNJA ELEKTRIČNE ENERGIJE NA PRIJENOSNOJ MREŽI

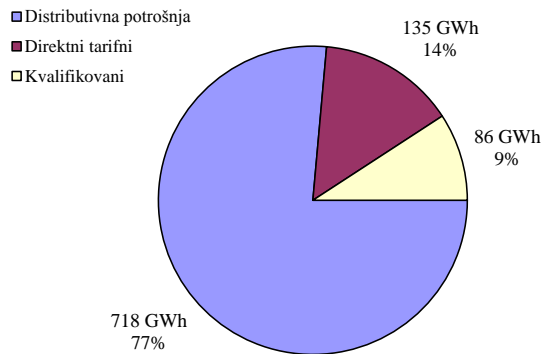
POTROŠNJA	april 2012.	kumulativ 2012	april 2012/11	kum 2012/11 *
	kWh	kWh	%	%
Elektrokrajina	141.539.981	668.165.085	104,7%	103,4%
Elektrodoj	45.207.681	207.558.112	99,0%	99,5%
Elektrobijeljina	50.419.075	231.767.289	97,6%	99,4%
Elektrodistribucija Pale	23.525.338	116.219.067	101,9%	103,6%
Elektrohercegovina	16.163.960	74.363.713	103,3%	105,5%
RiTE ERS (Ugljevik i Gacko)	1.089.775	3.455.154	57,8%	69,1%
<b>ERS</b>	<b>277.945.810</b>	<b>1.301.528.420</b>	<b>101,8%</b>	<b>102,0%</b>
ED Sarajevo	106.213.903	486.780.198	102,3%	103,1%
ED Tuzla	83.316.596	357.605.500	107,5%	107,0%
ED Zenica	71.820.771	316.966.385	96,5%	97,6%
ED Mostar	15.082.291	72.126.317	108,0%	101,7%
ED Bihac	34.612.889	148.997.007	98,0%	100,1%
Direktni potrošači	40.976.065	141.019.183	120,1%	101,7%
<b>EPBiH</b>	<b>352.022.515</b>	<b>1.523.494.590</b>	<b>103,8%</b>	<b>102,3%</b>
ED Hercegovačko-Neretvanska	38.811.279	192.041.752	113,5%	105,1%
ED Zapadnohercegovačka	25.954.575	118.257.142	110,2%	102,7%
ED Herceg Bosanska	12.039.330	54.248.388	102,1%	100,6%
ED Srednja Bosna	22.600.003	114.033.712	99,3%	90,4%
ED Posavska	9.268.620	38.508.946	115,5%	106,7%
Direktni potrošači	93.021.393	397.449.499	84,9%	94,7%
<b>EPHZHB</b>	<b>201.695.200</b>	<b>914.539.439</b>	<b>96,1%</b>	<b>97,9%</b>
Aluminij (kvalifikovani kupac)	86.400.000	322.440.000	120,0%	112,0%
Distrikt Brčko	21.326.957	112.917.826	96,9%	97,9%
<b>Potrošnja na prijenosnoj mreži</b>	<b>939.390.482</b>	<b>4.174.920.275</b>	<b>102,5%</b>	<b>101,8%</b>
Pumpni rad PHE Čapljina	0	65.970.219		
<b>Preuzimanje sa prijenosne mreže</b>	<b>939.390.482</b>	<b>4.240.890.494</b>	<b>102,5%</b>	<b>103,4%</b>

\* Potrošnja od početka godine u odnosu na isti period prošle godine

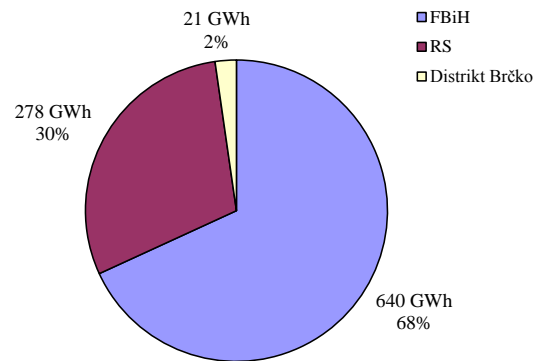
## Potrošnja električne energije u BiH za april 2012. godine



## Struktura potrošnje za april 2012. godine



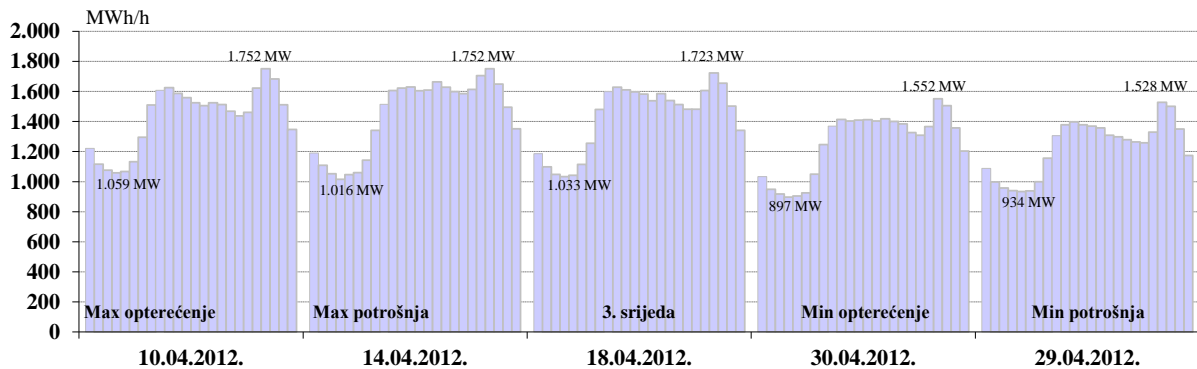
## Potrošnja po administrativnim jedinicama u BiH



## Karakteristične potrošnje električne energije za april 2012. godine

Max satna potrošnja			Min satna potrošnja			Max dnevna		Min dnevna	
MWh	Dan	Sat	MWh	Dan	Sat	MWh	Dan	MWh	Dan
1.752	10.04.2012.	20	897	30.04.2012.	3	34.594	14.04.2012.	29.493	29.04.2012.

## Dijagrami potrošnje za karakteristične dane

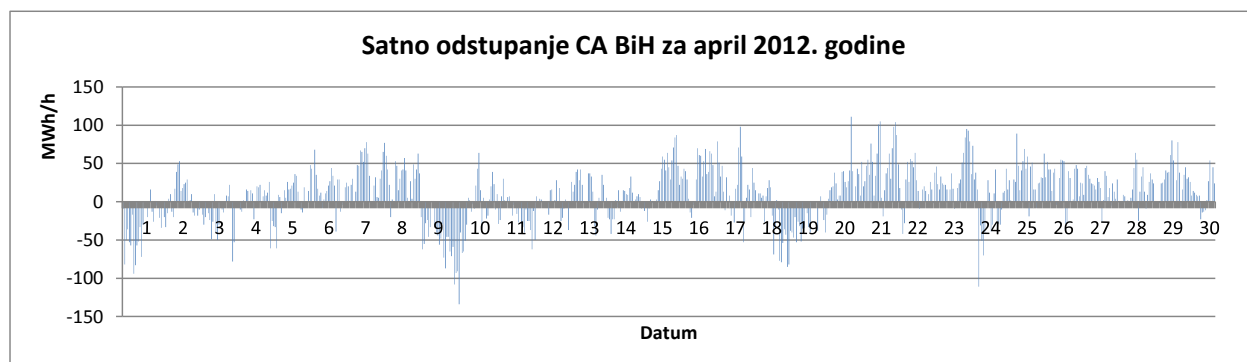


## DEKLARISANI PROGRAM RAZMJENE BIH SA SUSJEDNIM EES

DEKLARISANA RAZMJENA	april 2012.	kumulativ 2012.	april 2012/11	kumulativ 2012/11.
	GWh	GWh	%	%
BiH <- HR (HEP-OPS)	162,1	910,3	110,5%	187,1%
BiH <- SR (EMS)	77,7	383,0	55,5%	101,4%
BiH <- CG (EPCG)	2,4	41,7	4,2%	23,6%
<b>(1) Prijem BiH</b>	<b>242,2</b>	<b>1.335,0</b>	<b>70,6%</b>	<b>128,2%</b>
BiH --> HR (HEP-OPS)	225,0	509,7	87,3%	40,9%
BiH --> SR (EMS)	47,7	148,2	87,8%	38,4%
BiH --> CG (EPCG)	175,9	736,6	178,2%	171,4%
<b>(2) Isporuca BiH</b>	<b>448,7</b>	<b>1.394,5</b>	<b>109,2%</b>	<b>67,6%</b>
<b>(3) Bilans BIH (2) - (1)</b>	<b>206,5</b>	<b>59,4</b>	<b>305,4%</b>	<b>5,8%</b>

<b>Bilans HR (HEP-OPS)</b>	<b>63,0</b>	<b>-400,6</b>	<b>56,7%</b>	<b>-52,7%</b>
<b>Bilans SR (EMS)</b>	<b>-30,0</b>	<b>-234,9</b>	<b>35,0%</b>	<b>-2833,5%</b>
<b>Bilans CG (EPCG)</b>	<b>173,6</b>	<b>694,9</b>	<b>408,5%</b>	<b>274,8%</b>

<b>Tranzit</b>	<b>169,3</b>	<b>855,4</b>	<b>66,7%</b>	<b>119,1%</b>
----------------	--------------	--------------	--------------	---------------



		Manjak snage u sistemu	Višak snage u sistemu	Ukupno za sistem
		"Fali"	"Gura"	
Max satno odstupanje	(MWh/h)	-134	111	-134
Prosječno satno odstupanje	(MWh/h)	-25	30	9
Ukupno mjesečno odstupanje	(MWh)	-6.979	13.207	6.228

## BILANS ELEKTRIČNE ENERGIJE NA PRIJENOSNOJ MREŽI ZA MJESEC APRIL 2012. GODINE

	<i>april 2012.</i>	<i>kumulativ 2012</i>	<i>april 2012/11</i>	<i>kum 2012/11 *</i>
	<i>GWh</i>	<i>GWh</i>	<i>%</i>	<i>%</i>
<b>Proizvodnja električne energije na prijenosnoj mreži</b>				
(1) HE	586,9	1.465,2	127,27%	64,89%
(2) TE	582,1	2.947,8	108,36%	99,51%
(3) <b>Proizvodnja UKUPNO (1+2)</b>	<b>1.169,1</b>	<b>4.413,0</b>	<b>117,09%</b>	<b>84,53%</b>
(4) <b>Energija primljena iz distributivne mreže</b>	<b>6,6</b>	<b>13,0</b>	<b>236,61%</b>	<b>129,04%</b>
<b>Prijem električne energije od susjednih EES</b>				
(5) od EES Hrvatske	64,2	958,2	82,83%	295,44%
(6) od EES Srbije	137,7	590,7	56,76%	89,43%
(7) od EES Crne Gore	33,0	71,9	49,50%	33,88%
(8) <b>Prijem UKUPNO (5..7)</b>	<b>234,9</b>	<b>1.620,8</b>	<b>60,73%</b>	<b>135,40%</b>
(9) <b>RASPOLOŽIVA ENERGIJA (3+4+8)</b>	<b>1.410,5</b>	<b>6.046,9</b>	<b>101,63%</b>	<b>94,08%</b>
<b>Preuzimanje električne energije sa prijenosne mreže</b>				
(10) Distributionske kompanije	717,9	3.310,6	102,77%	101,84%
(11) Direktno priključeni potrošači *	221,5	864,4	101,81%	101,52%
(12) <b>Preuzimanje UKUPNO (10+11)</b>	<b>939,4</b>	<b>4.174,9</b>	<b>102,54%</b>	<b>101,77%</b>
<b>Isporuka električne energije za susjedne EES</b>				
(13) za EES Hrvatske	290,5	694,2	77,62%	42,15%
(14) za EES Srbije	32,6	174,5	476,92%	287,23%
(15) za EES Crne Gore	123,8	824,5	188,04%	163,57%
(16) <b>Isporuka UKUPNO (13..15)</b>	<b>446,9</b>	<b>1.693,2</b>	<b>99,99%</b>	<b>76,55%</b>
(17) <b>Pumpni rad</b>	<b>0,0</b>	<b>66,0</b>		
(18) <b>POTREBNA ENERGIJA (12+16+17)</b>	<b>1.386,3</b>	<b>5.934,1</b>	<b>101,71%</b>	<b>93,98%</b>
<b>Prijenosni gubici</b>				
(19) <b>Prijenosni gubici (9-18)</b>	<b>24,3</b>	<b>112,8</b>	<b>97,16%</b>	<b>99,27%</b>
(20) U odnosu na raspoloživu energiju (19)/(9)	1,72%	1,87%		

\* Uključujući potrošnju kvalifikovanih kupaca