

**IZVJEŠTAJ
O TOKOVIMA ELEKTRIČNE ENERGIJE
NA PRIJENOSNOJ MREŽI U BIH
ZA MART 2012. GODINE**

Izvještajem su obrađeni tokovi električne energije na prijenosnoj mreži BiH za mart 2012. godine. Dat je osnovni prikaz tokova i karakteristični pokazatelji, kao i njihovo poređenje sa prethodnom godinom. Imajući u vidu trenutni status reforme elektroenergetskog sektora i organizacione promjene u elektro sektoru u cilju što kvalitetnijih poređenja određeni podaci su se svodili na istu ravan kako bi bili uporedivi.

Proizvodnja električne energije na pragu elektrana

PROIZVODNJA	mart 2012.		
	na mreži prijenosa		2012/2011 *
	kWh	kVArh	%
HE Jablanica	32.649.779	-290.367	50,22%
HE Grabovica	14.436.365	1.016	57,88%
HE Salakovac	20.837.432	1.565.432	57,02%
HE Višegrad	107.826.000	-10.318.000	113,63%
HE Trebinje 1	11.968.044	1.517.208	28,07%
HE Trebinje 2	0	0	
HE Dubrovnik (G2)	24.941.664	-650.496	37,33%
HE Bočac	28.659.840	611.490	135,25%
HE Rama	22.233.210	1.528.350	23,51%
HE Mostar	14.874.750	680.000	66,86%
HE Jajce 1	23.950.717	292.600	115,23%
HE Jajce 2	8.303.236	555.660	105,46%
PHE Čapljina	1.288.014	9.261	27,04%
HE Peć-Mlini	3.947.460	24.420	47,30%
HE Mostarsko Blato**	0	0	0,00%
HIDROELEKTRANE	315.916.511	-4.473.426	61,53%
TE Tuzla	239.723.183	-18.303.366	67,59%
TE Kakanj	204.916.257	-1.899.981	98,94%
TE Ugljevik	168.372.000	-7.425.190	104,19%
TE Gacko	157.860.200	-23.840.739	100,10%
TERMOELEKTRANE	770.871.640	-51.469.276	87,49%
PROIZVODNJA	1.086.788.151	-55.942.702	77,93%

* Proizvodnja aktivne energije na nivou mjeseca u 2012. u odnosu na 2011. godinu

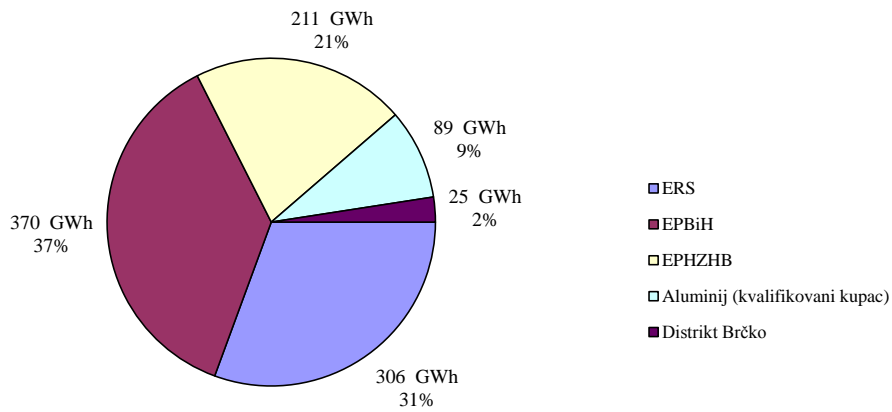
** Energija proizvedena u testnom radu

POTROŠNJA ELEKTRIČNE ENERGIJE NA PRIJENOSNOJ MREŽI

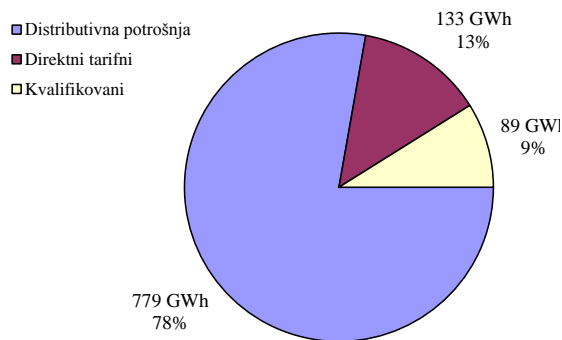
POTROŠNJA	<i>mart 2012.</i>	<i>kumulativ 2012</i>	<i>mart 2012/11</i>	<i>kum 2012/11 *</i>
	<i>kWh</i>	<i>kWh</i>	<i>%</i>	<i>%</i>
Elektrokrajina	156.390.057	526.625.104	94,8%	103,1%
Elektrodoj	48.777.178	162.350.431	90,3%	99,7%
Elektrobijeljina	54.934.527	181.348.214	92,5%	99,9%
Elektrodistribucija Pale	27.795.158	92.693.729	96,8%	104,0%
Elektrohercegovina	17.556.536	58.199.753	90,9%	106,1%
RiTE ERS (Ugljevik i Gacko)	942.853	2.365.379	104,3%	76,0%
ERS	306.396.309	1.023.582.610	93,6%	102,1%
ED Sarajevo	117.167.396	380.566.295	97,2%	103,4%
ED Tuzla	87.191.556	274.288.904	105,2%	106,8%
ED Zenica	76.808.693	245.145.614	93,5%	97,9%
ED Mostar	16.487.090	57.044.026	93,1%	100,1%
ED Bihac	35.081.260	114.384.118	92,0%	100,8%
Direktni potrošači	37.331.902	100.043.118	99,5%	95,7%
EPBiH	370.067.897	1.171.472.075	97,7%	101,8%
ED Hercegovačko-Neretvanska	40.725.704	153.230.473	87,1%	103,2%
ED Zapadnohercegovačka	26.984.319	92.302.567	91,0%	100,7%
ED Herceg Bosanska	12.608.573	42.209.058	92,3%	100,1%
ED Srednja Bosna	27.022.248	91.433.709	100,3%	88,5%
ED Posavska	8.735.984	29.240.326	98,1%	104,1%
Direktni potrošači	95.065.142	304.428.106	83,5%	98,1%
EPHZHB	211.141.970	712.844.239	88,1%	98,5%
Aluminij (kvalifikovani kupac)	89.160.000	236.040.000	120,0%	109,3%
Distrikt Brčko	24.524.965	91.590.869	85,4%	98,1%
Potrošnja na prijenosnoj mreži	1.001.291.141	3.235.529.793	95,5%	101,6%
Pumpni rad PHE Čapljinina	0	65.970.219		
Preuzimanje sa prijenosne mreže	1.001.291.141	3.301.500.012	95,5%	103,6%

* Potrošnja od početka godine u odnosu na isti period prošle godine

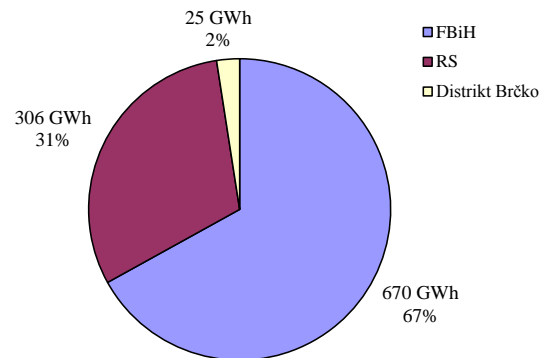
Potrošnja električne energije u BiH za mart 2012. godine



Struktura potrošnje za mart 2012. godine



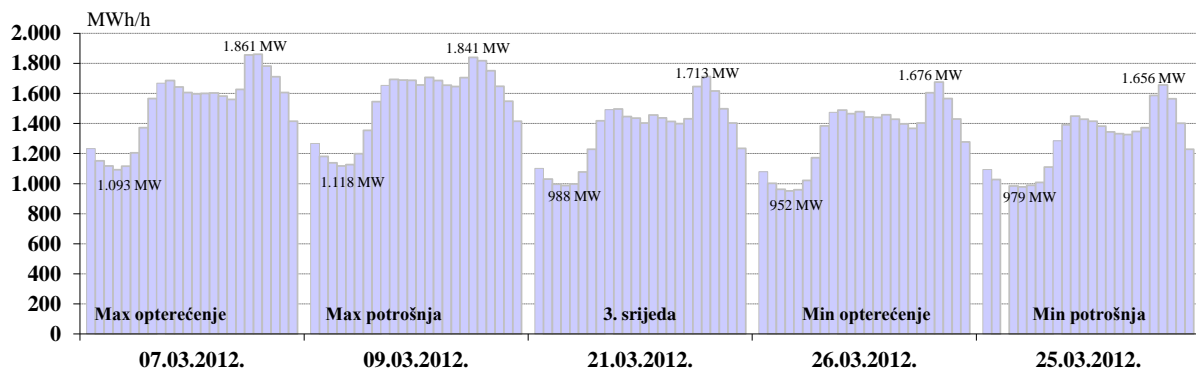
Potrošnja po administrativnim jedinicama u BiH



Karakteristične potrošnje električne energije za mart 2012. godine

Max satna potrošnja			Min satna potrošnja			Max dnevna		Min dnevna	
MWh	Dan	Sat	MWh	Dan	Sat	MWh	Dan	MWh	Dan
1.861	07.03.2012.	19	952	26.03.2012.	3	36.733	09.03.2012.	29.710	25.03.2012.

Dijagrami potrošnje za karakteristične dane

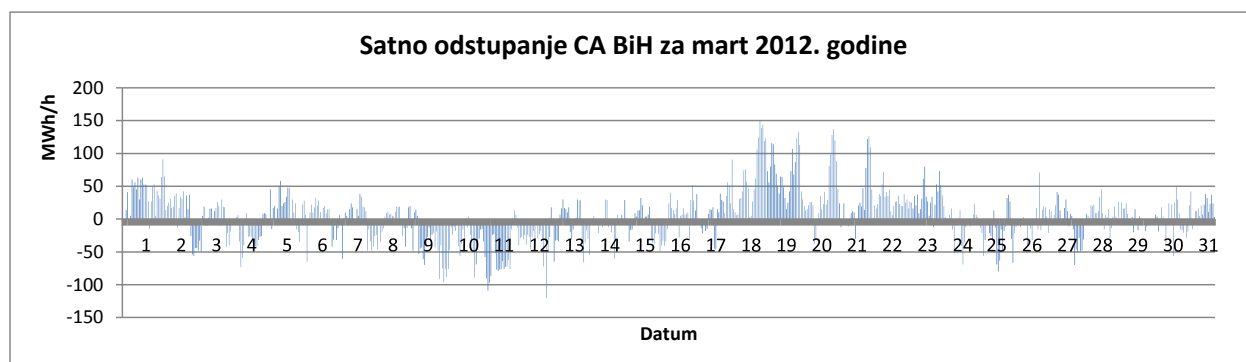


DEKLARISANI PROGRAM RAZMJENE BIH SA SUSJEDNIM EES

DEKLARISANA RAZMJENA	<i>mart 2012.</i>	<i>kumulativ 2012.</i>	<i>mart 2012/11</i>	<i>kumulativ 2012/11.</i>
	<i>GWh</i>	<i>GWh</i>	<i>%</i>	<i>%</i>
BiH <- HR (HEP-OPS)	182,2	748,2	165,4%	220,2%
BiH <- SR (EMS)	126,2	305,3	115,9%	128,5%
BiH <- CG (EPCG)	9,2	39,4	29,9%	32,6%
(1) Prijem BiH	317,6	1.092,9	127,1%	156,5%
BiH --> HR (HEP-OPS)	170,0	284,6	47,4%	28,8%
BiH --> SR (EMS)	33,8	100,5	31,9%	30,3%
BiH --> CG (EPCG)	178,6	560,7	174,8%	169,3%
(2) Isporuca BiH	382,5	945,8	67,5%	57,3%
(3) Bilans BIH (2) - (1)	64,8	-147,1	20,5%	-15,4%

Bilans HR (HEP-OPS)	-12,2	-463,6	-4,9%	-71,5%
Bilans SR (EMS)	-92,4	-204,8	3074,8%	-217,6%
Bilans CG (EPCG)	169,4	521,3	237,2%	247,8%

Tranzit	226,3	686,1	131,7%	147,7%
----------------	--------------	--------------	---------------	---------------



		Manjak snage u sistemu	Višak snage u sistemu	Ukupno za sistem
		"Fali"	"Gura"	
Max satno odstupanje	(MWh/h)	-120	151	151
Prosječno satno odstupanje	(MWh/h)	-28	29	4
Ukupno mjesečno odstupanje	(MWh)	-9.277	12.079	2.802

(+)(-) - Višak/Manjak

BILANS ELEKTRIČNE ENERGIJE NA PRIJENOSNOJ MREŽI ZA MJESEC MART 2012. GODINE

	<i>mart 2012.</i>	<i>kumulativ 2012</i>	<i>mart 2012/11</i>	<i>kum 2012/11 *</i>
	<i>GWh</i>	<i>GWh</i>	<i>%</i>	<i>%</i>
Proizvodnja električne energije na prijenosnoj mreži				
(1) HE	315,9	878,3	61,53%	48,88%
(2) TE	770,9	2.365,7	87,49%	97,55%
(3) Proizvodnja UKUPNO (1+2)	1.086,8	3.244,0	77,93%	76,84%
(4) Energija primljena iz distributivne mreže	4,4	6,5	168,34%	88,18%
Prijem električne energije od susjednih EES				
(5) od EES Hrvatske	168,8	894,0	230,62%	362,16%
(6) od EES Srbije	147,2	453,0	83,28%	108,40%
(7) od EES Crne Gore	8,6	38,9	20,74%	26,73%
(8) Prijem UKUPNO (5..7)	324,6	1.385,9	111,36%	171,04%
(9) RASPOLOŽIVA ENERGIJA (3+4+8)	1.415,8	4.636,4	83,84%	92,00%
Preuzimanje električne energije sa prijenosne mreže				
(10) Distributionske kompanije	778,8	2.592,7	94,69%	101,58%
(11) Direktno priključeni potrošači *	222,5	642,9	98,22%	101,42%
(12) Preuzimanje UKUPNO (10+11)	1.001,3	3.235,5	95,45%	101,55%
Isporuka električne energije za susjedne EES				
(13) za EES Hrvatske	169,9	403,7	36,14%	31,72%
(14) za EES Srbije	45,7	141,9	625,25%	263,18%
(15) za EES Crne Gore	175,7	700,7	131,77%	159,89%
(16) Isporuka UKUPNO (13..15)	391,4	1.246,3	64,06%	70,62%
(17) Pumpni rad	0,0	66,0		
(18) POTREBNA ENERGIJA (12+16+17)	1.392,7	4.547,8	83,90%	91,86%
Prijenosni gubici				
(19) Prijenosni gubici (9-18)	23,2	88,5	80,66%	99,87%
(20) U odnosu na raspoloživu energiju (19)/(9)	1,64%	1,91%		

* Uključujući potrošnju kvalifikovanih kupaca