

**IZVJEŠTAJ
O TOKOVIMA ELEKTRIČNE ENERGIJE
NA PRIJENOSNOJ MREŽI U BIH
ZA FEBRUAR 2011. GODINE**

Izvještajem su obrađeni tokovi električne energije na prijenosnoj mreži BiH za februar 2011. godine. Dat je osnovni prikaz tokova i karakteristični pokazatelji, kao i njihovo poređenje sa prethodnom godinom. Imajući u vidu trenutni status reforme elektroenergetskog sektora i organizacione promjene u elektro sektoru u cilju što kvalitetnijih poređenja određeni podaci su se svodili na istu ravan kako bi bili uporedivi.

Proizvodnja električne energije na pragu elektrana

PROIZVODNJA	februar 2011.		
	na mreži prijenosa		2011/2010 *
	kWh	kVArh	%
HE Jablanica	54.963.907	-39.366	65,86%
HE Grabovica	20.689.700	0	57,79%
HE Salakovac	24.392.343	1.943.656	39,42%
HE Višegrad	82.272.000	-6.480.000	64,25%
HE Trebinje 1	38.803.380	2.009.040	41,56%
HE Trebinje 2	0	0	
HE Dubrovnik (G2)	60.451.512	551.562	90,84%
HE Bočac	14.476.050	294.690	46,12%
HE Rama	101.881.800	2.460.150	171,79%
HE Mostar	15.684.750	818.500	54,90%
HE Jajce 1	16.757.424	201.740	53,36%
HE Jajce 2	6.561.326	1.274.518	95,90%
PHE Čapljina	4.675.188	32.046	3,03%
HE Peć-Mlini	6.338.640	340.560	33,21%
HE Mostarsko Blato**	13.730.640	658.460	
HIDROELEKTRANE	461.678.660	4.065.556	57,72%
TE Tuzla	320.913.560	63.843.726	119,23%
TE Kakanj	190.934.777	22.657.576	105,68%
TE Ugljevik	115.726.000	-4.241.260	87,71%
TE Gacko	132.415.200	-14.656.183	108,15%
TERMOELEKTRANE	759.989.537	67.603.859	107,92%
PROIZVODNJA	1.221.668.197	71.669.415	81,23%

* Proizvodnja aktivne energije na nivou mjeseca u 2011. u odnosu na 2010. godinu

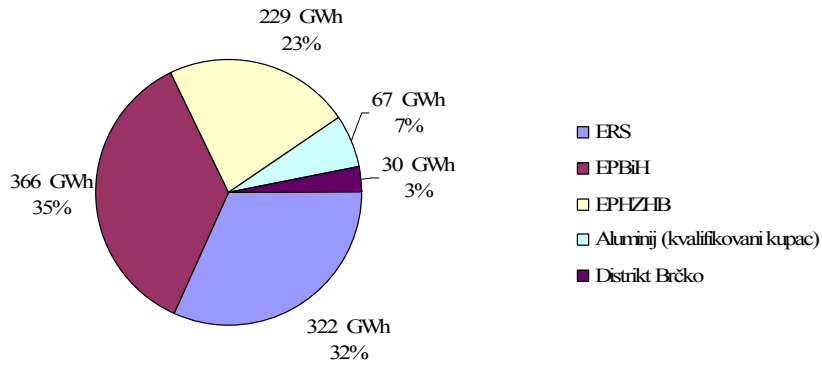
** Energija proizvedena u testnom radu

POTROŠNJA ELEKTRIČNE ENERGIJE NA PRIJENOSNOJ MREŽI

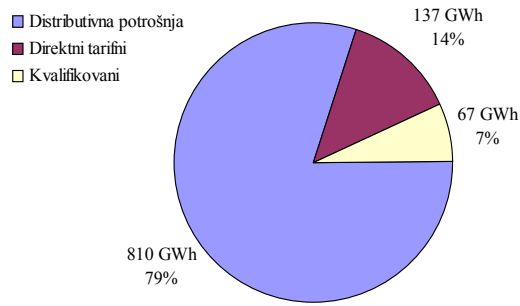
POTROŠNJA	<i>februar 2011.</i>	<i>kumulativ 2011</i>	<i>feb. 2011/10</i>	<i>kum 2011/10 *</i>
	<i>kWh</i>	<i>kWh</i>	<i>%</i>	<i>%</i>
Elektrokrajina	164.299.643	346.007.309	101,6%	101,4%
Elektrodoboj	50.976.717	108.866.965	103,4%	105,0%
Elektrobijeljina	58.304.680	122.121.979	107,9%	106,3%
Elektrodistribucija Pale	28.481.162	60.378.207	114,7%	117,4%
Elektrohercegovina	18.623.300	35.525.755	107,9%	98,9%
RiTE ERS (Ugljevik i Gacko)	1.241.611	2.207.768	114,7%	154,3%
ERS	321.927.113	675.107.983	104,5%	104,1%
ED Sarajevo	117.077.716	247.612.543	102,8%	103,8%
ED Tuzla	83.296.703	173.819.817	109,7%	109,5%
ED Zenica	79.207.879	168.253.462	101,7%	102,8%
ED Mostar	18.182.007	39.265.907	101,6%	105,6%
ED Bihac	35.927.900	75.386.855	101,2%	98,6%
Direktni potrošači	32.674.773	66.990.576	120,7%	122,2%
EPBiH	366.366.978	771.329.160	105,2%	105,7%
ED Hercegovačko-Neretvanska	47.001.120	101.788.718	93,0%	95,5%
ED Zapadnohercegovačka	28.717.659	61.983.516	94,7%	96,4%
ED Herceg Bosanska	13.107.888	28.484.997	97,8%	99,3%
ED Srednja Bosna	27.729.745	76.419.150	111,0%	148,0%
ED Posavska	8.922.470	19.174.538	103,5%	103,1%
Direktni potrošači	103.065.020	196.522.742	183,4%	175,5%
EPHZHB	228.543.902	484.373.661	124,2%	126,9%
Aluminij (kvalifikovani kupac)	67.200.000	141.600.000	100,0%	100,0%
Distrikt Brčko	29.940.878	64.669.215	96,3%	96,8%
Potrošnja na prijenosnoj mreži	1.013.978.871	2.137.080.019	106,3%	106,9%
Pumpni rad PHE Čapljina	0	0		
Preuzimanje sa prijenosne mreže	1.013.978.871	2.137.080.019	106,3%	106,9%

* Potrošnja od početka godine u odnosu na isti period prošle godine

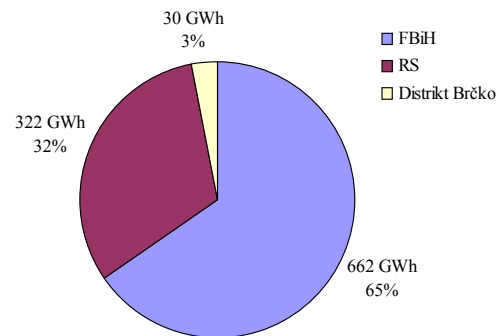
Potrošnja električne energije u BiH za februar 2011. godine



Struktura potrošnje za februar 2011. godine



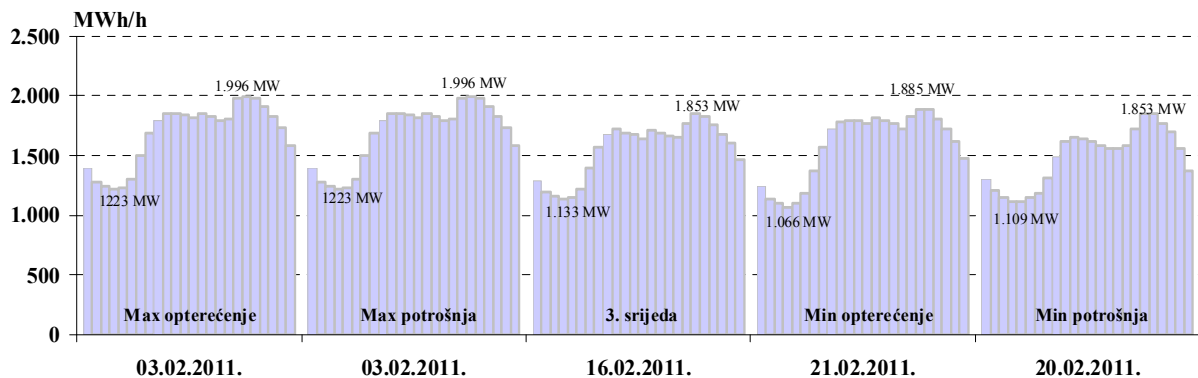
Potrošnja po administrativnim jedinicama u BiH



Karakteristične potrošnje električne energije za februar 2011. godine

Max satna potrošnja			Min satna potrošnja			Max dnevna		Min dnevna	
MWh	Dan	Sat	MWh	Dan	Sat	MWh	Dan	MWh	Dan
1.996	03.02.2011.	S19	1.066	21.02.2011.	S04	40.313	03.02.2011.	35.668	20.02.2011.

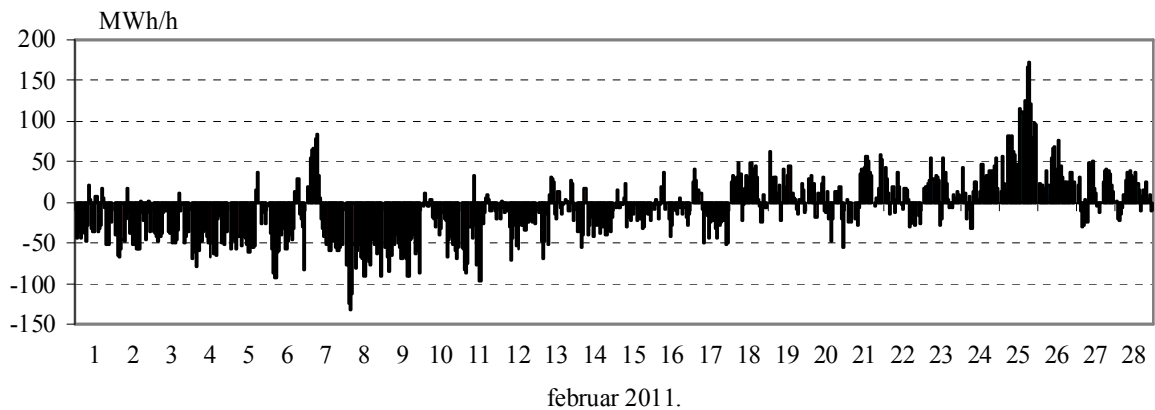
Dijagrami potrošnje za karakteristične dane



DEKLARISANI PROGRAM RAZMJENE BIH SA SUSJEDNIM EES

DEKLARISANA RAZMJENA	februar 2011.	kumulativ 2011.	feb. 2011/10	kumulativ 2011/10.
	GWh	GWh	%	%
BiH <- HR (HEP-OPS)	134,5	229,6	68,8%	52,7%
BiH <- SR (EMS)	84,1	128,7	128,9%	119,7%
BiH <- CG (EPCG)	63,5	90,0	161,7%	216,1%
(1) Prijem BiH	282,0	448,3	94,1%	76,6%
BiH -> HR (HEP-OPS)	246,9	629,7	70,6%	99,0%
BiH -> SR (EMS)	99,5	225,9	41,8%	42,4%
BiH -> CG (EPCG)	113,7	228,9	48,8%	43,0%
(2) Isporuka BiH	460,1	1.084,5	56,1%	63,7%
(3) Bilans BIH (1) - (2)	-178,0	-636,2	34,2%	56,9%
Bilans HR (HEP-OPS)	-112,4	-400,1	72,8%	199,7%
Bilans SR (EMS)	-15,5	-97,2	8,9%	22,8%
Bilans CG (EPCG)	-50,2	-139,0	25,9%	28,3%
Tranzit	210,3	292,7	91,2%	66,5%

Odstupanja EES BiH prema interkonekciji



		Manjak snage u sistemu	Višak snage u sistemu	Ukupno za sistem
		"Fali"	"Gura"	
Max satno odstupanje	(MWh/h)	172	-131	172
Prosječno satno odstupanje	(MWh/h)	11	-21	-5
Ukupno mjesečno odstupanje	(MWh)	7.475	-14.076	-6601

(-)/(+) - Višak/Manjak

BILANS ELEKTRIČNE ENERGIJE NA PRIJENOSNOJ MREŽI ZA MJESEC FEBRUAR 2011. GODINE

	<i>februar 2011.</i>	<i>kumulativ 2011</i>	<i>feb. 2011/10</i>	<i>kum 2011/10 *</i>
	<i>GWh</i>	<i>GWh</i>	<i>%</i>	<i>%</i>
Proizvodnja električne energije na prijenosnoj mreži				
(1) HE	461,7	1.283,5	57,72%	73,29%
(2) TE	760,0	1.544,0	107,92%	109,48%
(3) Proizvodnja UKUPNO (1+2)	1.221,7	2.827,5	81,23%	89,44%
(4) Energija primljena iz distributivne mreže	2,2	4,7	26,36%	28,66%
Prijem električne energije od susjednih EES				
(5) od EES Hrvatske	98,5	173,7	178,06%	112,32%
(6) od EES Srbije	141,5	241,1	260,99%	291,32%
(7) od EES Crne Gore	43,2	104,0	100,84%	116,58%
(8) Prijem UKUPNO (5..7)	283,2	518,8	185,86%	158,84%
(9) RASPOLOŽIVA ENERGIJA (3+4+8)	1.507,0	3.350,9	90,53%	95,62%
Preuzimanje električne energije sa prijenosne mreže				
(10) Distributionske kompanije	809,8	1.729,8	102,88%	104,30%
(11) Direktno priključeni potrošači *	204,2	407,3	122,75%	119,53%
(12) Preuzimanje UKUPNO (10+11)	1.014,0	2.137,1	106,34%	106,89%
Isporuka električne energije za susjedne EES				
(13) za EES Hrvatske	298,9	802,4	63,95%	89,60%
(14) za EES Srbije	19,1	46,6	63,61%	46,19%
(15) za EES Crne Gore	149,2	304,9	81,86%	69,04%
(16) Isporuka UKUPNO (13..15)	467,2	1.153,9	68,74%	80,24%
(17) Pumpni rad	0,0	0,0	0,00%	0,00%
(18) POTREBNA ENERGIJA (12+16+17)	1.481,2	3.291,0	90,69%	95,74%
Prijenosni gubici				
(19) Prijenosni gubici (9-18)	25,8	59,9	82,07%	89,31%
(20) U odnosu na raspoloživu energiju (19)/(9)	1,71%	1,79%		

* Uključujući potrošnju kvalifikovanih kupaca