

**IZVJEŠTAJ
O TOKOVIMA ELEKTRIČNE ENERGIJE
NA PRIJENOSNOJ MREŽI U BIH
ZA SEPTEMBAR 2010. GODINE**

Izvještajem su obrađeni tokovi električne energije na prijenosnoj mreži BiH za septembar 2010. godine. Dat je osnovni prikaz tokova i karakteristični pokazatelji, kao i njihovo poređenje sa prethodnom godinom. Imajući u vidu trenutni status reforme elektroenergetskog sektora i organizacione promjene u elektro sektoru u cilju što kvalitetnijih poređenja određeni podaci su se svodili na istu ravan kako bi bili uporedivi.

Proizvodnja električne energije na pragu elektrana

PROIZVODNJA	septembar 2010.		
	na mreži prijenosa		2010/2009 *
	kWh	kVArh	%
HE Jablanica	46.417.168	289.782	119,02%
HE Grabovica	16.607.324	968	114,11%
HE Salakovac	23.211.144	1.571.328	167,57%
HE Višegrad	34.776.000	-2.394.000	200,97%
HE Trebinje 1	37.309.008	2.790.348	130,96%
HE Trebinje 2	0	0	
HE Dubrovnik (G2)	61.722.408	185.658	141,99%
HE Bočac	11.042.130	283.470	140,59%
HE Rama	67.548.600	4.312.050	125,72%
HE Mostar	15.482.500	1.019.500	158,18%
HE Jajce 1	9.285.441	330.440	221,99%
HE Jajce 2	4.284.734	1.223.536	
PHE Čapljina	1.615.383	228.291	924,22%
HE Peć-Mlini	640.596	25.344	484,09%
HE Mostarsko Blato**	0	0	
HIDROELEKTRANE	329.942.436	9.866.715	141,89%
TE Tuzla	308.767.945	51.792.463	121,93%
TE Kakanj	127.328.551	20.543.326	75,08%
TE Ugljevik	0	-1.060.600	0,00%
TE Gacko	167.567.600	-20.054.177	182,73%
TERMOELEKTRANE	603.664.096	51.221.012	91,23%
PROIZVODNJA	933.606.532	61.087.727	104,40%

* Proizvodnja aktivne energije u septembru 2010. u odnosu na septembar 2009. godine

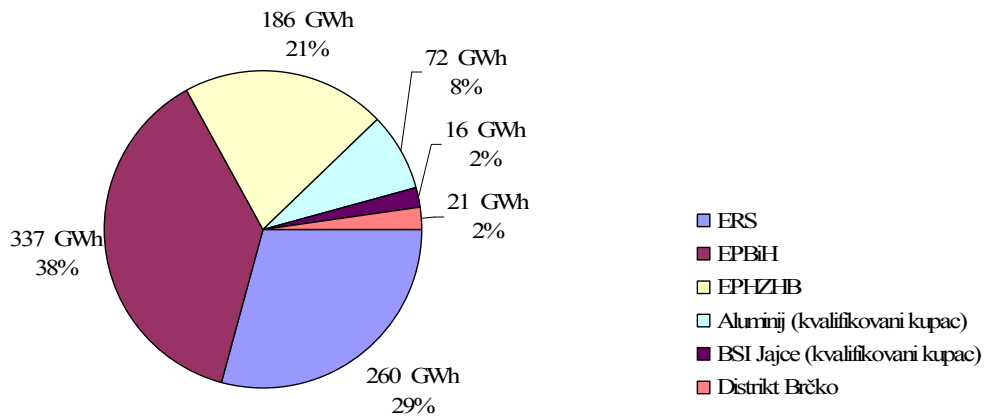
** Energija proizvedena u testnom radu

POTROŠNJA ELEKTRIČNE ENERGIJE NA PRIJENOSNOJ MREŽI

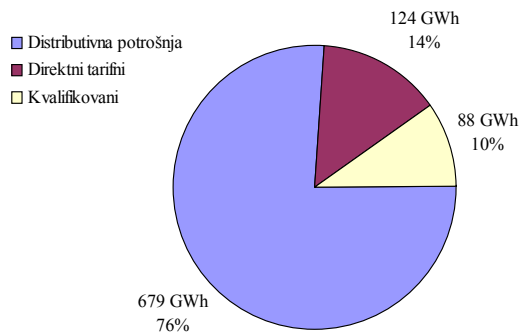
POTROŠNJA	septembar 2010.	kumulativ 2010	sept. 2010/09	kum 2010/09 *
	kWh	kWh	%	%
Elektrokrajina	126.207.182	1.276.097.064	105,9%	103,3%
Elektrodoj	49.040.860	445.168.955	113,5%	108,3%
Elektrobijeljina	48.696.104	469.982.949	97,1%	99,4%
Elektrodistribucija Pale	20.780.351	198.343.983	97,3%	98,0%
Elektrohercegovina	14.652.451	144.876.374	111,7%	101,5%
RiTE ERS (Ugljevik i Gacko)	955.645	9.348.427	56,6%	91,8%
ERS	260.332.593	2.543.817.752	104,7%	102,8%
ED Sarajevo	98.849.394	954.782.105	103,1%	102,0%
ED Tuzla	78.779.996	705.860.383	105,8%	99,2%
ED Zenica	72.192.929	683.214.840	99,8%	103,4%
ED Mostar	14.339.520	142.380.504	101,1%	98,7%
ED Bihac	36.192.157	328.751.339	99,0%	102,0%
Direktni potrošači	36.156.104	283.874.639	105,3%	100,8%
EPBiH	336.510.100	3.098.863.810	102,7%	101,4%
ED Hercegovачko-Neretvanska	32.308.152	369.214.131	100,6%	103,8%
ED Zapadnohercegovačka	22.226.053	235.476.478	99,1%	100,2%
ED Herceg Bosanska	11.641.768	114.497.651	102,3%	98,3%
ED Srednja Bosna	24.737.132	215.845.208	72,5%	86,9%
ED Posavska	7.495.130	77.011.830	102,4%	103,5%
Direktni potrošači	87.335.495	685.692.067	170,9%	146,5%
EPHZHB	185.743.730	1.697.737.365	117,2%	113,3%
Aluminij (kvalifikovani kupac)	72.000.000	655.100.000	100,0%	100,0%
BSI Jajce (kvalifikovani kupac)	15.840.000	143.882.000		
Distrikt Brčko	20.746.909	221.263.609	104,9%	100,8%
Potrošnja na prijenosnoj mreži	891.173.332	8.360.664.536	107,8%	105,8%
Pumpni rad PHE Čapljina	0	2.217.348		22182,4%
Preuzimanje sa prijenosne mreže	891.173.332	8.362.881.884	107,8%	105,8%

* Potrošnja od početka godine u odnosu na isti period prošle godine

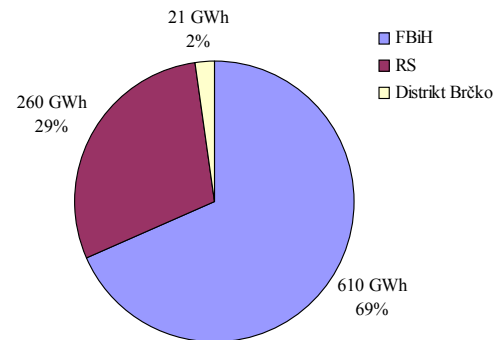
Potrošnja električne energije u BiH za septembar 2010. godine



Struktura potrošnje za septembar 2010. godine



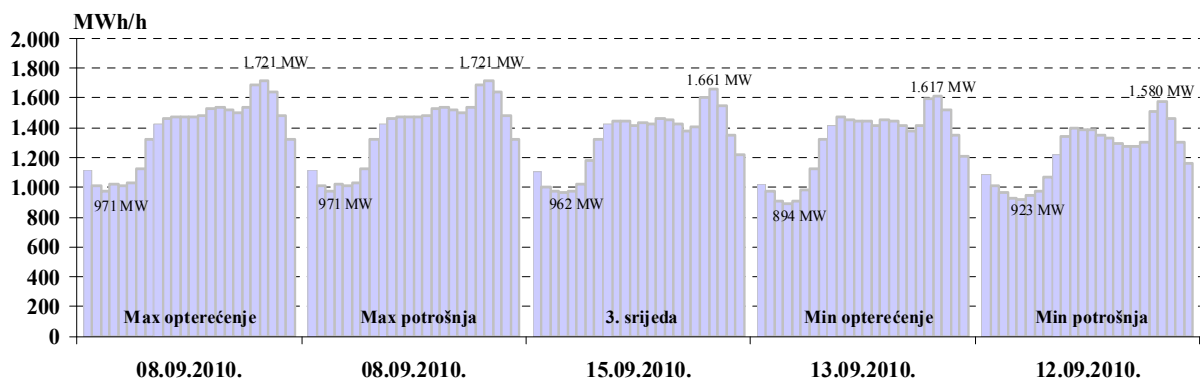
Potrošnja po administrativnim jedinicama u BiH



Karakteristične potrošnje električne energije za septembar 2010. godine

Maxsatna potrošnja			Min satna potrošnja			Max dnevna		Min dnevna	
MWh	Dan	Sat	MWh	Dan	Sat	MWh	Dan	MWh	Dan
1.721	08.09.2010.	S21	894	13.09.2010.	S04	32.883	08.09.2010.	29.505	12.09.2010.

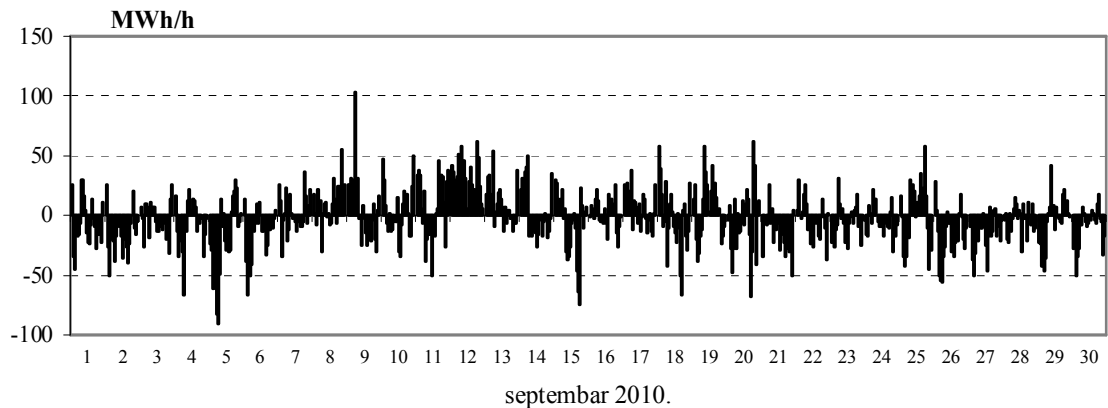
Dijagrami potrošnje za karakteristične dane



DEKLARISANI PROGRAM RAZMJENE BIH SA SUSJEDNIM EES

DEKLARISANA RAZMJENA	septembar 2010.	kumulativ 2010.	sept. 2010/09	kumulativ 2010/09.
	GWh	GWh	%	%
BiH <- HR (HEP-OPS)	217,6	1.839,9	141,7%	172,4%
BiH <- SR (EMS)	108,1	838,7	66,7%	107,3%
BiH <- CG (EPCG)	1,9	237,1	23,8%	137,3%
(1) Prijem BiH	327,6	2.915,7	101,2%	143,9%
BiH -> HR (HEP-OPS)	211,6	2.741,4	176,7%	137,9%
BiH -> SR (EMS)	59,7	1.496,3	86,3%	166,8%
BiH -> CG (EPCG)	75,6	1.335,0	41,8%	81,8%
(2) Isporuca BiH	346,8	5.572,7	93,8%	123,3%
(3) Bilans BIH (1) - (2)	-19,2	-2.657,0	41,9%	106,5%
Bilans HR (HEP-OPS)	6,0	-901,5	17,8%	97,9%
Bilans SR (EMS)	48,5	-657,6	52,1%	569,2%
Bilans CG (EPCG)	-73,7	-1.097,9	42,7%	75,2%
Tranzit	252,1	2.107,1		

Odstupanja EES BiH prema interkonekciji



		Manjak snage u sistemu	Višak snage u sistemu	Ukupno za sistem
		"Fali"	"Gura"	
Max satno odstupanje	(MWh/h)	103	-90	103
Prosječno satno odstupanje	(MWh/h)	7	-10	-1
Ukupno mjesečno odstupanje	(MWh)	5.281	-7.194	-1913

(-)/(+) - Višak/Manjak

BILANS ELEKTRIČNE ENERGIJE NA PRIJENOSNOJ MREŽI ZA MJESEC SEPTEMBAR 2010. GODINE

	septembar 2010.	kumulativ 2010	sept. 2010/09	kumul 2010/09
	GWh	GWh	%	%
Proizvodnja električne energije na prijenosnoj mreži				
(1) HE	329,9	5.687,8	141,89%	128,71%
(2) TE	603,7	5.500,1	91,23%	90,97%
(3) Proizvodnja UKUPNO (1+2)	933,6	11.187,8	104,40%	106,90%
(4) Energija primljena iz distributivne mreže	2,3	82,8	226,92%	109,52%
Prijem električne energije od susjednih EES				
(5) od EES Hrvatske	123,4	864,2	119,62%	112,95%
(6) od EES Srbije	211,4	983,0	96,72%	87,18%
(7) od EES Crne Gore	26,0	410,4	563,62%	211,65%
(8) Prijem UKUPNO (5..7)	360,9	2.257,6	110,56%	108,20%
(9) RASPOLOŽIVA ENERGIJA (3+4+8)	1.296,8	13.528,3	106,15%	107,13%
Preuzimanje električne energije sa prijenosne mreže				
(10) Distributionske kompanije	678,9	6.582,8	101,69%	101,44%
(11) Direktno priključeni potrošači *	212,3	1.777,9	133,39%	125,64%
(12) Preuzimanje UKUPNO (10+11)	891,2	8.360,7	107,79%	105,77%
Isporuka električne energije za susjedne EES				
(13) za EES Hrvatske	230,5	3.324,4	115,38%	131,78%
(14) za EES Srbije	12,0	247,1	73,24%	91,17%
(15) za EES Crne Gore	139,4	1.337,6	87,78%	78,35%
(16) Isporuka UKUPNO (13..15)	381,9	4.909,1	101,85%	109,07%
(17) Pumpni rad	0,0	2,2	0,00%	22182,35%
(18) POTREBNA ENERGIJA (12+16+17)	1.273,1	13.272,0	105,94%	106,98%
Prijenosni gubici				
(19) Prijenosni gubici (9-18)	23,8	256,3	118,81%	115,41%
(20) U odnosu na raspoloživu energiju (19)/(9)	1,83%	1,89%		

* Uključujući potrošnju kvalifikovanih kupaca