

**IZVJEŠTAJ  
O TOKOVIMA ELEKTRIČNE ENERGIJE  
NA PRIJENOSNOJ MREŽI U BIH  
ZA JUNI 2010. GODINE**

Izveštajem su obrađeni tokovi električne energije na prijenosnoj mreži BiH u junu 2010. godine. Dat je osnovni prikaz tokova i karakteristični pokazatelji, kao i njihovo poređenje sa prethodnom godinom. Imajući u vidu trenutni status reforme elektroenergetskog sektora i organizacione promjene u elektro sektoru u cilju što kvalitetnijih poređenja određeni podaci su se svodili na istu ravan kako bi bili uporedivi.

### Proizvodnja električne energije na pragu elektrana

PROIZVODNJA	juni 2010.		
	na mreži prijenosa		2010/2009 *
	kWh	kVArh	%
HE Jablanica	62.938.352	197.311	118,83%
HE Grabovica	22.299.921	968	116,44%
HE Salakovac	31.941.806	2.820.884	115,22%
HE Višegrad	95.372.000	-8.966.000	162,88%
HE Trebinje 1	20.195.076	879.912	57,34%
HE Trebinje 2	0	0	
HE Dubrovnik (G2)	20.648.958	-530.772	53,27%
HE Bočac	38.148.330	1.144.770	153,86%
HE Rama	78.747.750	4.632.900	122,02%
HE Mostar	19.866.500	809.250	117,67%
HE Jajce 1	30.431.166	568.040	136,68%
HE Jajce 2	7.707.683	1.745.912	100,00%
PHE Čapljina	13.112.400	145.971	
HE Peć-Mlini	4.340.490	197.010	89,79%
HE Mostarsko Blato**	11.985.380	561.220	
<b>HIDROELEKTRANE</b>	<b>457.735.812</b>	<b>4.207.376</b>	<b>125,17%</b>
TE Tuzla	219.933.918	39.109.333	75,11%
TE Kakanj	109.674.045	18.944.030	59,75%
TE Ugljevik	156.572.000	-436.460	120,96%
TE Gacko	129.921.200	-19.467.112	79,78%
<b>TERMOELEKTRANE</b>	<b>616.101.163</b>	<b>38.149.791</b>	<b>80,15%</b>
<b>PROIZVODNJA</b>	<b>1.073.836.975</b>	<b>42.357.167</b>	<b>94,66%</b>

\* Proizvodnja aktivne energije u junu 2010. u odnosu na juni 2009. godine

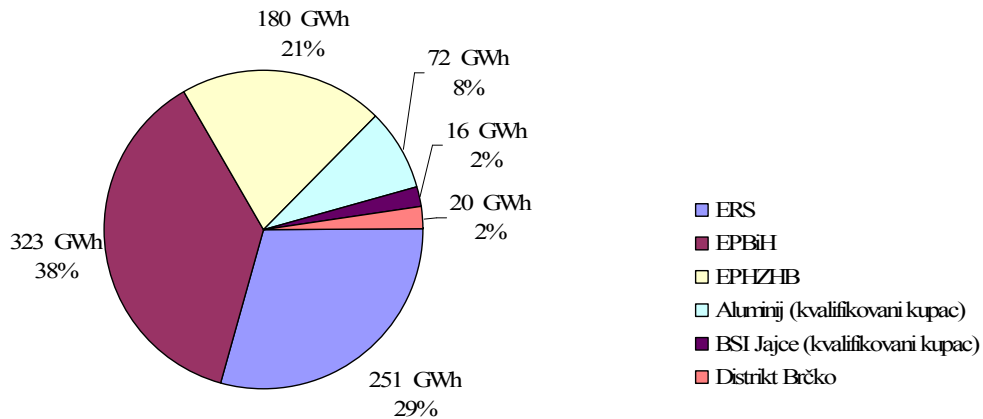
\*\* Energija proizvedena u testnom radu

## POTROŠNJA ELEKTRIČNE ENERGIJE NA PRIJENOSNOJ MREŽI

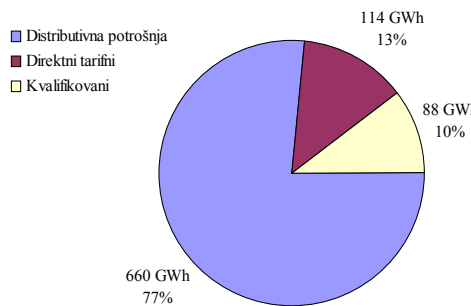
POTROŠNJA	<i>juni 2010.</i>	<i>kumulativ 2010</i>	<i>juni 2010/09</i>	<i>kum 2010/09 *</i>
	<i>kWh</i>	<i>kWh</i>	<i>%</i>	<i>%</i>
Elektrokrajina	124.535.625	892.908.532	105,4%	102,6%
Elektrodoj	45.941.852	295.962.508	105,4%	107,6%
Elektrobijeljina	47.730.893	319.959.174	101,6%	100,4%
Elektrodistribucija Pale	18.950.601	136.593.626	97,3%	96,3%
Elektrohercegovina	13.661.934	98.444.107	99,0%	98,4%
RiTE ERS (Ugljevik i Gacko)	668.828	5.789.125	90,9%	92,2%
<b>ERS</b>	<b>251.489.733</b>	<b>1.749.657.072</b>	<b>103,6%</b>	<b>102,2%</b>
ED Sarajevo	97.760.517	654.923.100	104,1%	101,4%
ED Tuzla	75.007.596	468.102.826	101,4%	96,9%
ED Zenica	71.185.336	462.924.720	103,6%	104,4%
ED Mostar	14.452.834	96.226.220	107,9%	97,6%
ED Bihać	34.661.403	214.950.421	103,9%	102,6%
Direktni potrošači	29.761.207	181.788.857	97,2%	96,3%
<b>EPBiH</b>	<b>322.828.893</b>	<b>2.078.916.144</b>	<b>102,8%</b>	<b>100,4%</b>
ED Hercegovačko-Neretvanska	33.597.923	258.937.186	105,5%	103,9%
ED Zapadnohercegovačka	22.210.537	164.410.121	102,0%	100,0%
ED Herceg Bosanska	11.281.600	77.984.499	100,1%	96,8%
ED Srednja Bosna	20.512.170	139.584.546	80,8%	93,0%
ED Posavska	8.898.232	51.931.654	125,1%	102,0%
Direktni potrošači	83.693.642	424.198.639	161,3%	136,9%
<b>EPHZHB</b>	<b>180.194.104</b>	<b>1.117.046.645</b>	<b>120,7%</b>	<b>111,1%</b>
Aluminij (kvalifikovani kupac)	72.000.000	434.300.000	100,0%	100,0%
BSI Jajce (kvalifikovani kupac)	15.840.000	95.306.000		
Distrikt Brčko	19.930.600	158.100.452	109,7%	100,0%
<b>Potrošnja na prijenosnoj mreži</b>	<b>862.283.330</b>	<b>5.633.326.313</b>	<b>108,3%</b>	<b>104,7%</b>
Pumpni rad PHE Čaplina	1.335.495	1.335.495		13360,3%
<b>Preuzimanje sa prijenosne mreže</b>	<b>863.618.825</b>	<b>5.634.661.808</b>	<b>108,5%</b>	<b>104,7%</b>

\* Potrošnja od početka godine u odnosu na isti period prošle godine

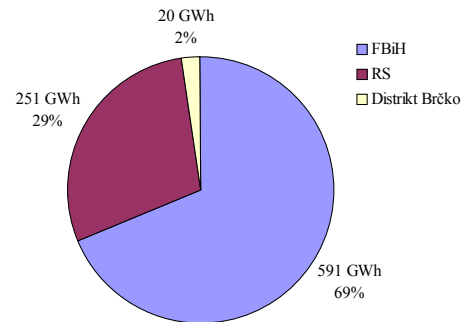
## Potrošnja električne energije u BiH za juni 2010. godine



## Struktura potrošnje za juni 2010. godine



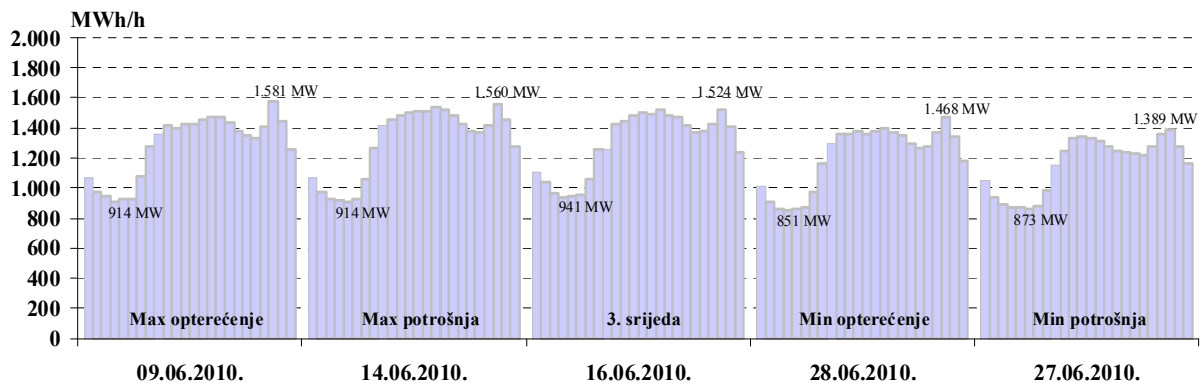
## Potrošnja po administrativnim jedinicama u BiH



## Karakteristične potrošnje električne energije za juni 2010. godine

Maxsatna potrošnja			Min satna potrošnja			Max dnevna		Min dnevna	
MWh	Dan	Sat	MWh	Dan	Sat	MWh	Dan	MWh	Dan
1.581	09.06.2010.	S22	851	28.06.2010.	S04	31.370	14.06.2010.	27.724	27.06.2010.

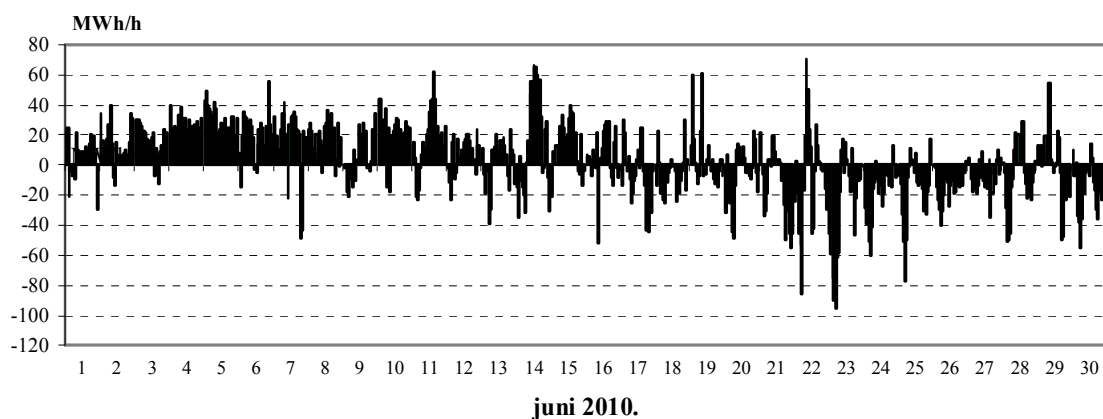
## Dijagrami potrošnje za karakteristične dane



## DEKLARISANI PROGRAM RAZMJENE BIH SA SUSJEDNIM EES

DEKLARISANA RAZMJENA	juni 2010.	kumulativ 2010.	juni 2010/09	kumulativ 2010/09.
	GWh	GWh	%	%
BiH <- HR (HEP-OPS)	207,9	1.191,8	198,8%	217,8%
BiH <- SR (EMS)	170,6	407,9	177,2%	112,5%
BiH <- CG (EPCG)	102,4	223,5	2289,2%	220,2%
<b>(1) Prijem BiH</b>	<b>481,0</b>	<b>1.823,2</b>	<b>234,3%</b>	<b>179,3%</b>
BiH --> HR (HEP-OPS)	382,8	2.049,0	170,4%	144,5%
BiH --> SR (EMS)	160,5	1.352,5	150,4%	199,2%
BiH --> CG (EPCG)	138,7	1.180,4	71,1%	116,7%
<b>(2) Isporuka BiH</b>	<b>682,1</b>	<b>4.581,8</b>	<b>129,5%</b>	<b>147,2%</b>
<b>(3) Bilans BIH (1) - (2)</b>	<b>-201,0</b>	<b>-2.758,7</b>	<b>62,6%</b>	<b>131,6%</b>
<b>Bilans HR (HEP-OPS)</b>	<b>-174,8</b>	<b>-857,2</b>	<b>145,7%</b>	<b>98,5%</b>
<b>Bilans SR (EMS)</b>	<b>10,1</b>	<b>-944,6</b>	<b>-96,7%</b>	<b>298,4%</b>
<b>Bilans CG (EPCG)</b>	<b>-36,3</b>	<b>-956,9</b>	<b>19,0%</b>	<b>105,1%</b>
<b>Tranzit</b>	<b>396,0</b>	<b>1.358,1</b>		

## Odstupanja EES BiH prema interkonekciji



		Manjak snage u sistemu	Višak snage u sistemu	Ukupno za sistem
		"Fali"	"Gura"	
Max satno odstupanje	(MWh/h)	70	-95	-95
Prosječno satno odstupanje	(MWh/h)	11	-8	2
Ukupno mjesečno odstupanje	(MWh)	7.936	-5.491	2445

(-)/(+) - Višak/Manjak

## BILANS ELEKTRIČNE ENERGIJE NA PRIJENOSNOJ MREŽI ZA MJESEC JUNI 2010. GODINE

	<i>juni 2010.</i>	<i>kumulativ 2010</i>	<i>juni 2010/09</i>	<i>kumul 2010/09</i>
	<i>GWh</i>	<i>GWh</i>	<i>%</i>	<i>%</i>
<b>Proizvodnja električne energije na prijenosnoj mreži</b>				
(1) HE	457,7	4.684,5	125,17%	129,95%
(2) TE	616,1	3.820,0	80,15%	98,55%
(3) <b>Proizvodnja UKUPNO (1+2)</b>	<b>1.073,8</b>	<b>8.504,6</b>	<b>94,66%</b>	<b>113,68%</b>
(4) <b>Energija primljena iz distributivne mreže</b>	<b>9,1</b>	<b>74,7</b>	<b>164,61%</b>	<b>110,69%</b>
<b>Prijem električne energije od susjednih EES</b>				
(5) od EES Hrvatske	58,5	415,5	69,78%	93,73%
(6) od EES Srbije	113,6	314,9	84,54%	48,28%
(7) od EES Crne Gore	89,4	341,5	856,43%	192,94%
(8) <b>Prijem UKUPNO (5..7)</b>	<b>261,6</b>	<b>1.071,9</b>	<b>114,34%</b>	<b>84,23%</b>
(9) <b>RASPOLOŽIVA ENERGIJA (3+4+8)</b>	<b>1.344,5</b>	<b>9.651,1</b>	<b>98,24%</b>	<b>109,41%</b>

<b>Preuzimanje električne energije sa prijenosne mreže</b>				
(10) Distributionske kompanije	660,3	4.491,9	103,04%	101,17%
(11) Direktno priključeni potrošači *	202,0	1.141,4	130,08%	121,51%
(12) <b>Preuzimanje UKUPNO (10+11)</b>	<b>862,3</b>	<b>5.633,3</b>	<b>108,32%</b>	<b>104,73%</b>
<b>Isporuka električne energije za susjedne EES</b>				
(13) za EES Hrvatske	375,2	2.772,8	139,79%	139,06%
(14) za EES Srbije	6,8	219,8	15,91%	112,27%
(15) za EES Crne Gore	77,3	833,6	32,33%	75,93%
(16) <b>Isporuka UKUPNO (13..15)</b>	<b>459,4</b>	<b>3.826,2</b>	<b>83,45%</b>	<b>116,39%</b>
(17) <b>Pumpni rad</b>	<b>1,3</b>	<b>1,3</b>	<b>0,00%</b>	<b>13360,29%</b>
(18) <b>POTREBNA ENERGIJA (12+16+17)</b>	<b>1.323,0</b>	<b>9.460,9</b>	<b>98,25%</b>	<b>109,16%</b>

<b>Prijenosni gubici</b>				
(19) <b>Prijenosni gubici (9-18)</b>	<b>21,6</b>	<b>190,2</b>	<b>97,49%</b>	<b>123,25%</b>
(20) U odnosu na raspoloživu energiju (19)/(9)	1,60%	1,97%		

\* Uključujući potrošnju kvalifikovanih kupaca