

**IZVJEŠTAJ O  
TOKOVIMA ELEKTRIČNE ENERGIJE NA PRIJENOSNOJ MREŽI  
U BIH  
ZA JANUAR 2010. GODINE**

Izvještajem su obrađeni tokovi električne energije na prijenosnoj mreži BiH u januaru 2010. godine. Dat je osnovni prikaz tokova i karakteristični pokazatelji, kao i njihovo poređenje sa prethodnom godinom. Imajući u vidu trenutni status reforme elektroenergetskog sektora i organizacione promjene u elektro sektoru u cilju što kvalitetnijih poređenja određeni podaci su se svodili na istu ravan kako bi bili uporedivi.

### Proizvodnja električne energije na pragu elektrana

PROIZVODNJA	januar 2010.		
	na mreži prijenosa		2010/2009 *
	kWh	kVArh	%
HE Jablanica	111.673.173	501.016	127,76%
HE Grabovica	52.033.239	8.228	135,64%
HE Salakovac	88.720.853	4.128.564	135,65%
HE Višegrad	165.710.000	-20.600.000	123,79%
HE Trebinje 1	109.462.716	2.735.568	181,62%
HE Trebinje 2	0	0	0,00%
HE Dubrovnik (G2)	77.177.694	1.552.320	103,81%
HE Bočac	49.091.790	1.010.460	167,99%
HE Rama	57.862.350	3.549.900	87,71%
HE Mostar	32.296.500	1.795.000	111,81%
HE Jajce 1	40.965.663	599.500	156,27%
HE Jajce 2	7.699.003	1.131.298	0,00%
PHE Čapljina	141.000.636	2.162.517	193,57%
HE Peć-Mlini	17.727.270	46.530	102,90%
<b>HIDROELEKTRANE</b>	<b>951.420.887</b>	<b>-1.379.099</b>	<b>135,92%</b>
TE Tuzla	238.114.699	38.446.906	83,35%
TE Kakanj	165.081.558	14.485.062	116,30%
TE Ugljevik	139.384.000	7.640.470	107,99%
TE Gacko	163.427.400	-18.262.469	120,23%
<b>TERMOELEKTRANE</b>	<b>706.007.657</b>	<b>42.309.969</b>	<b>101,93%</b>
<b>PROIZVODNJA</b>	<b>1.657.428.544</b>	<b>40.930.870</b>	<b>119,01%</b>

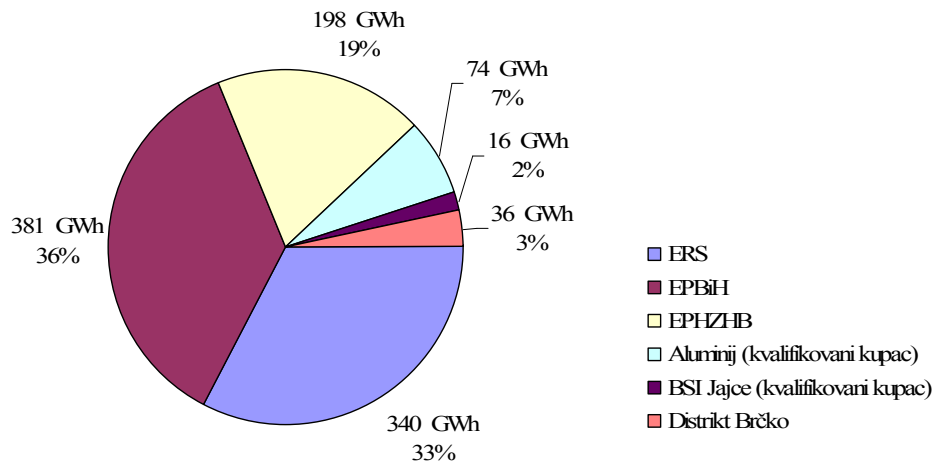
\* Proizvodnja aktivne energije u januaru 2010. u odnosu na januar 2009. godine

## POTROŠNJA ELEKTRIČNE ENERGIJE NA PRIJENOSNOJ MREŽI

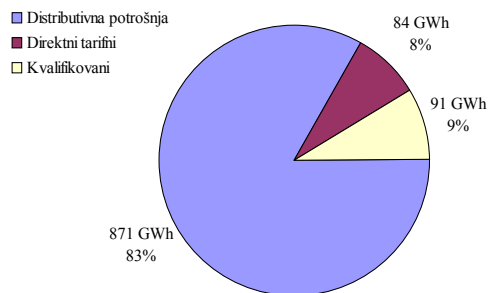
POTROŠNJA	januar 2010	kumulativ 2010	januar 2010/09	kum 2010/09 *
	kWh	kWh	%	%
Elektrokrajina	179.541.746	179.541.746	95,9%	95,9%
Elektrodoj	54.383.543	54.383.543	100,1%	100,1%
Elektrobijeljina	60.883.930	60.883.930	94,0%	94,0%
Elektrodistribucija Pale	26.618.406	26.618.406	88,4%	88,4%
Elektrohercegovina	18.654.686	18.654.686	88,6%	88,6%
RiTE ERS (Ugljevik i Gacko)	348.833	348.833	23,6%	23,6%
<b>ERS</b>	<b>340.431.144</b>	<b>340.431.144</b>	<b>94,8%</b>	<b>94,8%</b>
ED Sarajevo	124.731.570	124.731.570	94,2%	94,2%
ED Tuzla	82.767.695	82.767.695	93,9%	93,9%
ED Zenica	85.777.899	85.777.899	100,8%	100,8%
ED Mostar	19.286.290	19.286.290	94,0%	94,0%
ED Bihac	41.008.701	41.008.701	100,2%	100,2%
Direktni potrošači	27.757.307	27.757.307	77,1%	77,1%
<b>EPBiH</b>	<b>381.329.462</b>	<b>381.329.462</b>	<b>94,6%</b>	<b>94,6%</b>
ED Hercegovачko-Neretvanska	56.097.851	56.097.851	103,0%	103,0%
ED Zapadnohercegovačka	33.937.004	33.937.004	100,1%	100,1%
ED Herceg Bosanska	15.277.816	15.277.816	92,4%	92,4%
ED Srednja Bosna	26.639.987	26.639.987	85,5%	85,5%
ED Posavska	9.983.520	9.983.520	89,9%	89,9%
Direktni potrošači	55.803.383	55.803.383	108,3%	108,3%
<b>EPHZHB</b>	<b>197.739.561</b>	<b>197.739.561</b>	<b>99,6%</b>	<b>99,6%</b>
Aluminij (kvalifikovani kupac)	74.400.000	74.400.000	100,0%	100,0%
BSI Jajce (kvalifikovani kupac)	16.128.000	16.128.000		
Distrikt Brčko	35.745.190	35.745.190	91,6%	91,6%
<b>Potrošnja na prijenosnoj mreži</b>	<b>1.045.773.357</b>	<b>1.045.773.357</b>	<b>97,4%</b>	<b>97,4%</b>
Pumpni rad PHE Čapljina	0	0	0,0%	0,0%
<b>Preuzimanje sa prijenosne mreže</b>	<b>1.045.773.357</b>	<b>1.045.773.357</b>	<b>97,4%</b>	<b>97,4%</b>

\* Potrošnja od početka godine u odnosu na isti period prošle godine

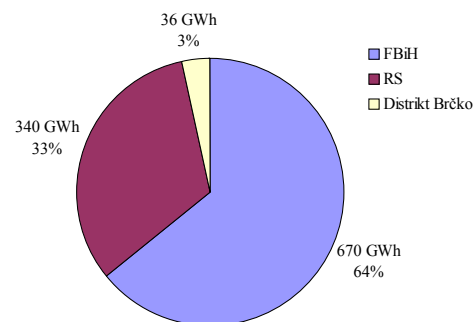
## Potrošnja električne energije u BiH za januar 2010. godine



Struktura potrošnje za januar 2010. godine



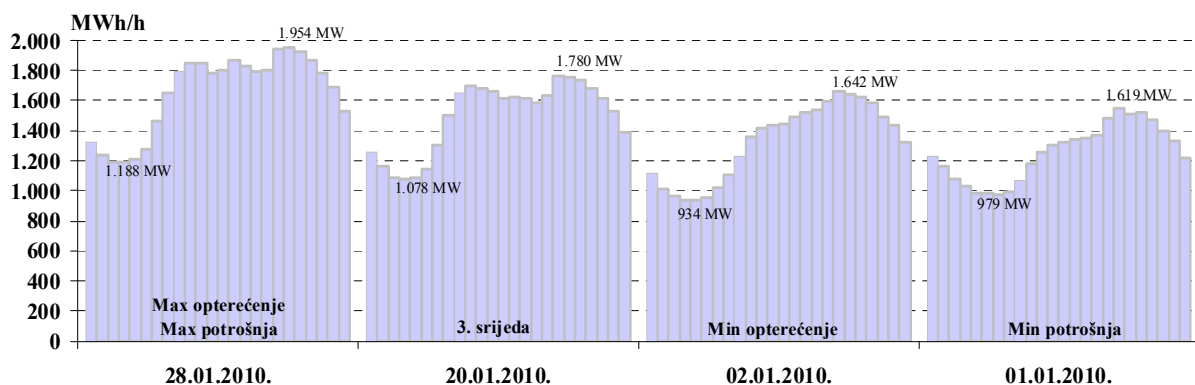
Potrošnja po administrativnim jedinicama u BiH



## Karakteristične potrošnje električne energije za januar 2010. godine

Maxsatna potrošnja			Min satna potrošnja			Max dnevna		Min dnevna	
MWh	Dan	Sat	MWh	Dan	Sat	MWh	Dan	MWh	Dan
1.954	28.01.2010.	S19	934	02.01.2010.	S05	39.601	28.01.2010.	30.133	01.01.2010.

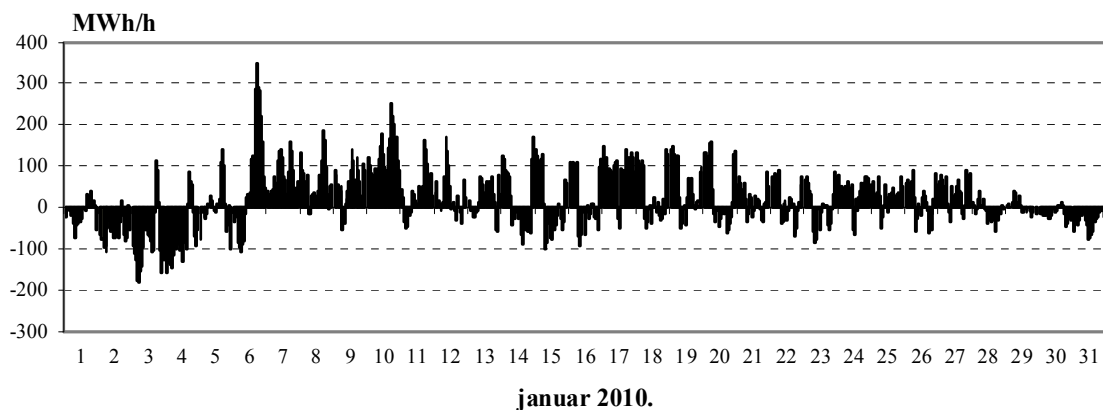
## Dijagrami potrošnje za karakteristične dane



## DEKLARISANI PROGRAM RAZMJENE BIH SA SUSJEDNIM EES

DEKLARISANA RAZMJENA	januar 2010.	kumulativ 2010.	januar 2010/2009.	kumulativ 2010/2009.
	GWh	GWh	%	%
BiH <- HR (HEP-OPS)	240,6	240,6	227,8%	227,8%
BiH <- SR (EMS)	42,3	42,3	96,8%	96,8%
BiH <- CG (EPCG)	2,4	2,4	16,2%	16,2%
<b>(1) Prijem BiH</b>	<b>285,2</b>	<b>285,2</b>	<b>174,0%</b>	<b>174,0%</b>
BiH --> HR (HEP-OPS)	286,6	286,6	142,6%	142,6%
BiH --> SR (EMS)	295,0	295,0	318,9%	318,9%
BiH --> CG (EPCG)	300,1	300,1	186,3%	186,3%
<b>(2) Isporuka BiH</b>	<b>881,7</b>	<b>881,7</b>	<b>194,0%</b>	<b>194,0%</b>
<b>(3) Bilans BIH (1) - (2)</b>	<b>-596,4</b>	<b>-596,4</b>	<b>205,3%</b>	<b>205,3%</b>
<b>Bilans HR (HEP-OPS)</b>	<b>-46,0</b>	<b>-46,0</b>	<b>48,2%</b>	<b>48,2%</b>
<b>Bilans SR (EMS)</b>	<b>-252,7</b>	<b>-252,7</b>	<b>517,2%</b>	<b>517,2%</b>
<b>Bilans CG (EPCG)</b>	<b>-297,7</b>	<b>-297,7</b>	<b>203,3%</b>	<b>203,3%</b>
<b>Tranzit</b>	<b>209,6</b>	<b>209,6</b>		

## Odstupanja EES BiH prema interkonekciji



		Manjak snage u sistemu	Višak snage u sistemu	Ukupno za sistem
		"Fali"	"Gura"	
Max satno odstupanje	(MWh/h)	347	-181	347
Prosječno satno odstupanje	(MWh/h)	36	-17	10
Ukupno mjesečno odstupanje	(MWh)	27.130	-12.926	14204

(-)/(+) - Višak/Manjak

## BILANS ELEKTRIČNE ENERGIJE NA PRIJENOSNOJ MREŽI ZA MJESEC JANUAR 2010. GODINE

	januar 2010	kumulativ 2010	januar 2010/09	kumul 2010/09
	GWh	GWh	%	%
<b>Proizvodnja električne energije na prijenosnoj mreži</b>				
(1) HE	951,4	951,4	135,92%	135,92%
(2) TE	706,0	706,0	101,93%	101,93%
(3) <b>Proizvodnja UKUPNO (1+2)</b>	<b>1.657,4</b>	<b>1.657,4</b>	<b>119,01%</b>	<b>119,01%</b>
(4) <b>Energija primljena iz distributivne mreže</b>	<b>8,1</b>	<b>8,1</b>	<b>129,39%</b>	<b>129,39%</b>
<b>Prijem električne energije od susjednih EES</b>				
(5) od EES Hrvatske	99,3	99,3	122,51%	122,51%
(6) od EES Srbije	28,5	28,5	20,05%	20,05%
(7) od EES Crne Gore	46,4	46,4	108,51%	108,51%
(8) <b>Prijem UKUPNO (5..7)</b>	<b>174,2</b>	<b>174,2</b>	<b>65,46%</b>	<b>65,46%</b>
(9) <b>RASPOLOŽIVA ENERGIJA (3+4+8)</b>	<b>1.839,8</b>	<b>1.839,8</b>	<b>110,49%</b>	<b>110,49%</b>

<b>Preuzimanje električne energije sa prijenosne mreže</b>				
(10) Distributionske kompanije	871,3	871,3	95,68%	95,68%
(11) Direktno priključeni potrošači *	174,4	174,4	106,76%	106,76%
(12) <b>Preuzimanje UKUPNO (10+11)</b>	<b>1.045,8</b>	<b>1.045,8</b>	<b>97,36%</b>	<b>97,36%</b>

<b>Isporuka električne energije za susjedne EES</b>				
(13) za EES Hrvatske	428,1	428,1	130,18%	130,18%
(14) za EES Srbije	70,8	70,8	258,02%	258,02%
(15) za EES Crne Gore	259,4	259,4	128,62%	128,62%
(16) <b>Isporuka UKUPNO (13..15)</b>	<b>758,4</b>	<b>758,4</b>	<b>135,90%</b>	<b>135,90%</b>
(17) <b>Pumpni rad</b>	<b>0,0</b>	<b>0,0</b>	<b>0,00%</b>	<b>0,00%</b>
(18) <b>POTREBNA ENERGIJA (12+16+17)</b>	<b>1.804,1</b>	<b>1.804,1</b>	<b>110,54%</b>	<b>110,54%</b>

<b>Prijenosni gubici</b>				
(19) <b>Prijenosni gubici (9-18)</b>	<b>35,6</b>	<b>35,6</b>	<b>108,09%</b>	<b>108,09%</b>
(20) U odnosu na raspoloživu energiju (19)/(9)	1,94%	1,94%		

\* Uključujući potrošnju kvalifikovanih kupaca