

**IZVJEŠĆE**  
**O TOKOVIMA ELEKTRIČNE ENERGIJE NA PRIJENOSNOJ MREŽI**  
**U BOSNI I HERCEGOVINI ZA 2013. GODINU**

Sarajevo, veljača 2014. godine

U izvješću su prikazani tokovi električne energije na prijenosnoj mreži BiH u 2013. godini. Dan je osnovni prikaz tokova i karakteristični pokazatelji, kao i njihova usporedba s prethodnom godinom.

### Bilanca električne energije na prijenosnoj mreži

Ukupno raspoloživa električna energija na prijenosnoj mreži u 2013. godini iznosila je 18.937 GWh. Na prijenosnoj mreži proizvedeno je ukupno 15.712 GWh, dok je 58 GWh u prijenosnu mrežu injektirano iz distributivne mreže. Iz susjednih sustava primljeno je 3.167 GWh električne energije.

Od ukupno raspoložive električne energije na prijenosnoj mreži, distribucijske kompanije su preuzele 9.215 GWh, kupci koji su izravno priključeni na prijenosnu mrežu preuzeli su 2.517 GWh, susjednim sustavima je isporučeno 6.862 GWh, dok su prijenosni gubici iznosili 343 GWh, odnosno 1,81 % od ukupno raspoložive energije na prijenosnoj mreži. U 2013. godini CHE Čapljina nije radila u crpnom režimu.

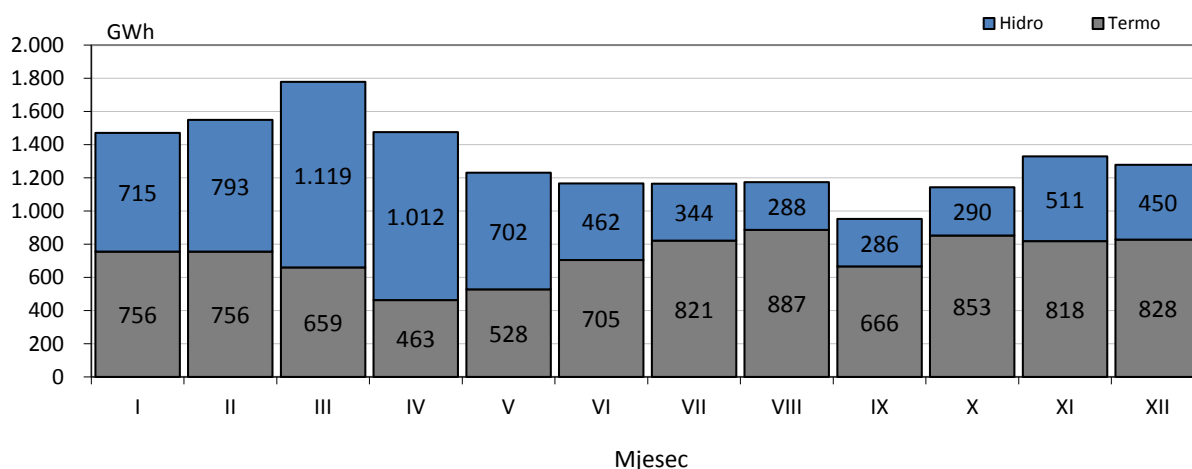
Potrošnja električne energije u 2013. godini u BiH manja je za 1 % od potrošnje u 2012. godini. Višak proizvodnje od 28,4 % u odnosu na 2012. godinu plasiran je izvan granica BiH.

### Proizvodnja električne energije na prijenosnoj mreži

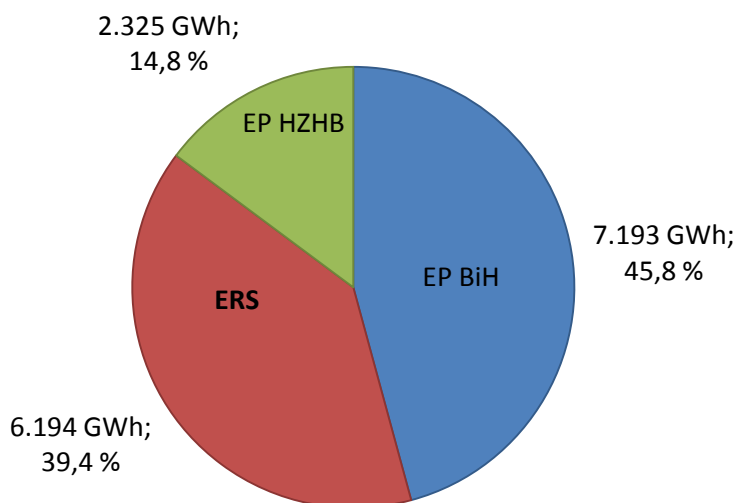
Od ukupno proizvedenih 15.712 GWh električne energije na prijenosnoj mreži u 2013. godini, u hidroelektranama je proizvedeno 6.971 GWh, odnosno 44,4 % električne energije, dok je u termoelektranama proizvedeno 8.740 GWh, odnosno 55,6 % električne energije. Povoljnije hidrološke prilike u odnosu na izrazito nepovoljnu 2012. godinu omogućile su za 83,1 % veću proizvodnju u hidroelektranama. U termoelektranama je proizvedeno 3,7 % više električne energije nego prethodne godine, tako da je ukupno proizvedeno 28,4 % više energije nego u 2012. godini.

Struktura proizvodnje električne energije na prijenosnoj mreži BiH po mjesecima u 2013. godini i udio proizvodnih kompanija u proizvodnji električne energije u BiH prikazani su na sljedećim dijagramima.

Struktura proizvodnje po mjesecima u 2013. godini



### Udio kompanija u proizvodnji električne energije

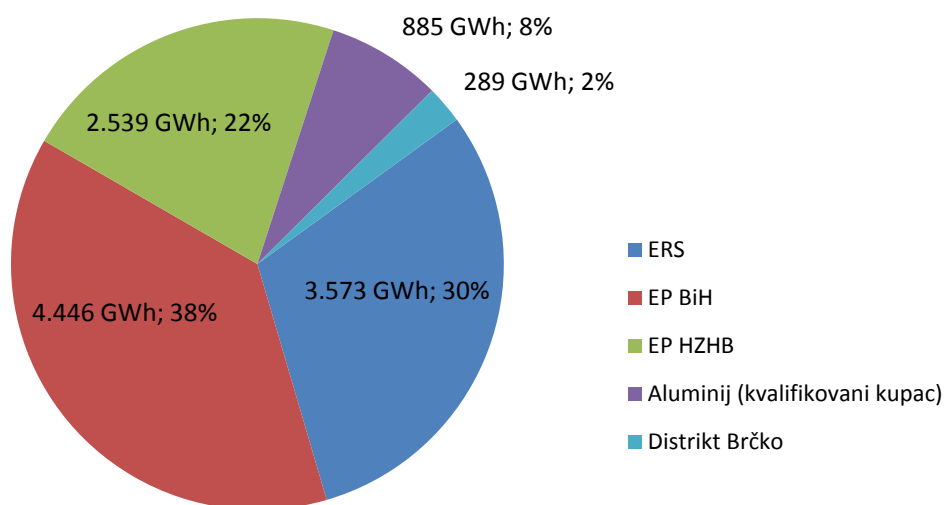


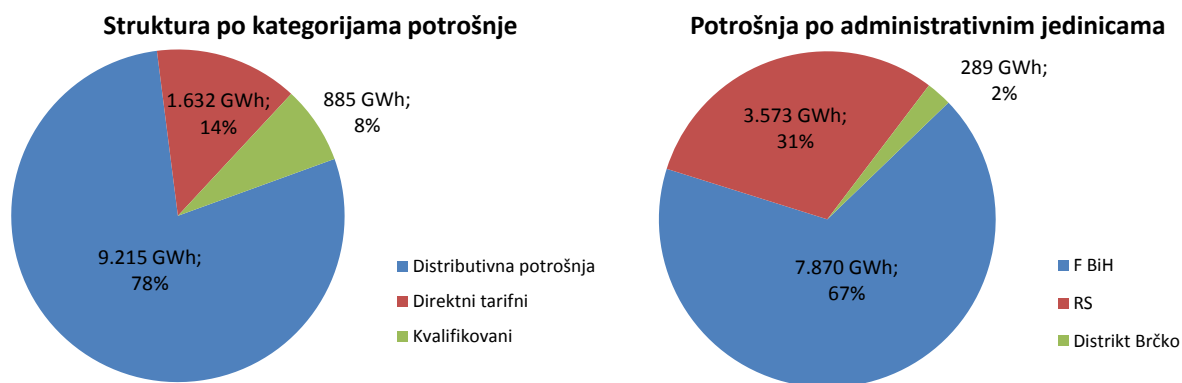
### Potrošnja električne energije na prijenosnoj mreži

Potrošnja električne energije na prijenosnoj mreži BiH u 2013. godini iznosila je 11.732 GWh i manja je u odnosu na 2012. godinu za 1 %. CHE Čapljina u 2013. godini nije radila u crpnom režimu. Distributivne kompanije su s prijenosne mreže preuzele 9.215 GWh, a izravno priključeni potrošači 2.517 GWh električne energije. Od toga je Aluminijski kombinat, kao povlašteni kupac, preuzeo 885 GWh električne energije, što čini 7,54 % ukupne potrošnje električne energije na prijenosnoj mreži BiH.

Potrošnja na razini licenciranih kompanija, te struktura potrošnje po kategorijama potrošnje i administrativnim jedinicama u BiH prikazani su na sljedećim dijagramima.

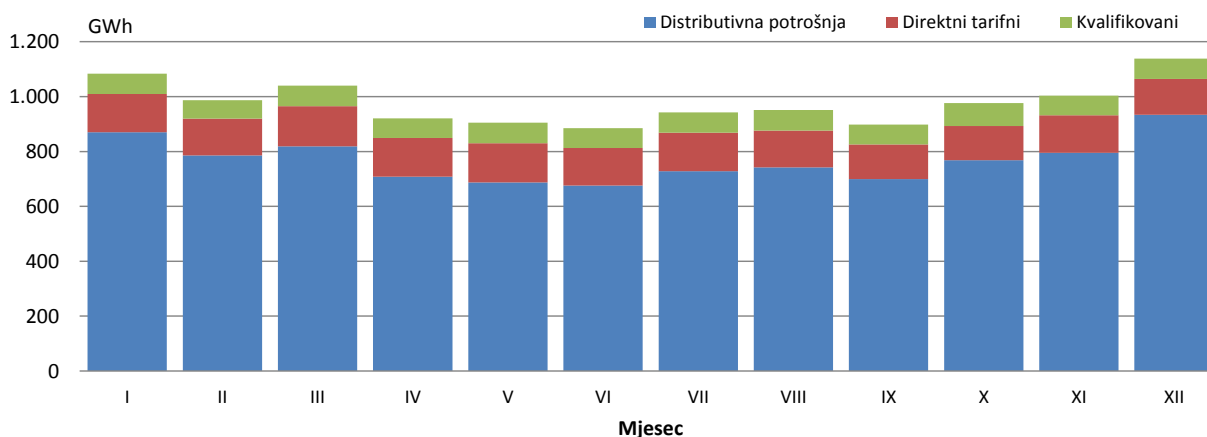
### Potrošnja električne energije na prijenosnoj mreži BiH u 2013. godini





Najveća mjesečna potrošnja na prijenosnoj mreži BiH ostvarena je u prosincu i iznosila je 1.139 GWh. Najniža mjesečna potrošnja ostvarena je u lipnju i iznosila je 885 GWh. Mjesečna potrošnja električne energije na prijenosnoj mreži BiH prikazana je na sljedećem dijagramu.

Struktura potrošnje električne energije u BiH po mjesecima u 2013. godini



### Deklarisana razmjena električne energije sa susjednim sustavima

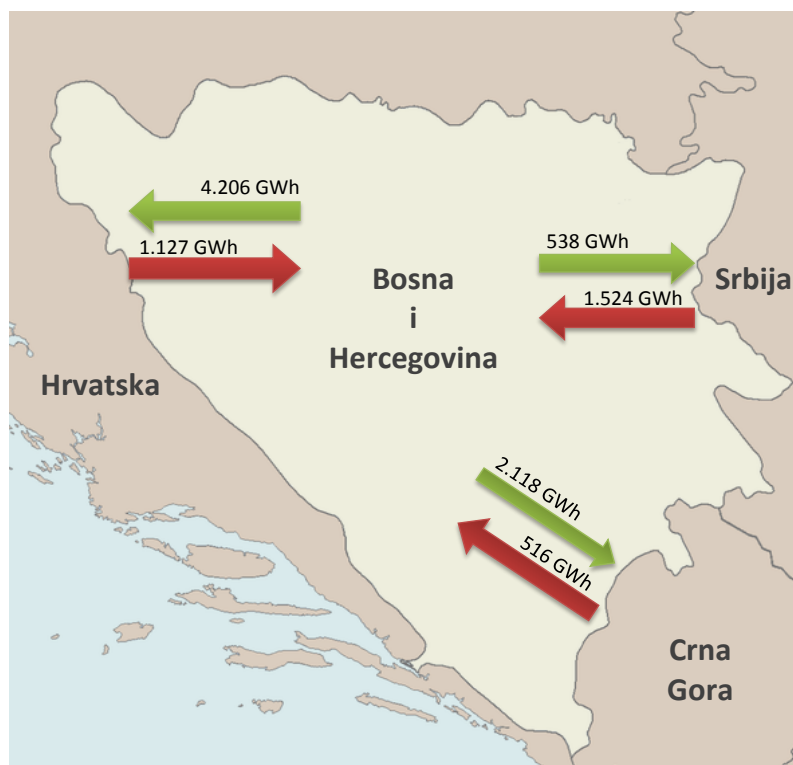
Prema deklariranim programima razmjene, u elektroenergetski sustav BiH je u 2013. godini uvezeno 2.527 GWh, a iz elektroenergetskog sustava BiH izvezeno 6.242 GWh električne energije. Od toga je u 2013. godini preko prijenosne mreže BiH tranzitirano 1.145 GWh električne energije. Saldo od 3.715 GWh izvezene električne energije predstavlja značajno povećanje izvoza u odnosu na 33 GWh izvezene električne energije u 2012. godini.

Saldo deklarirane razmjene BiH u 2013. godini



## Prekogranični tokovi električne energije

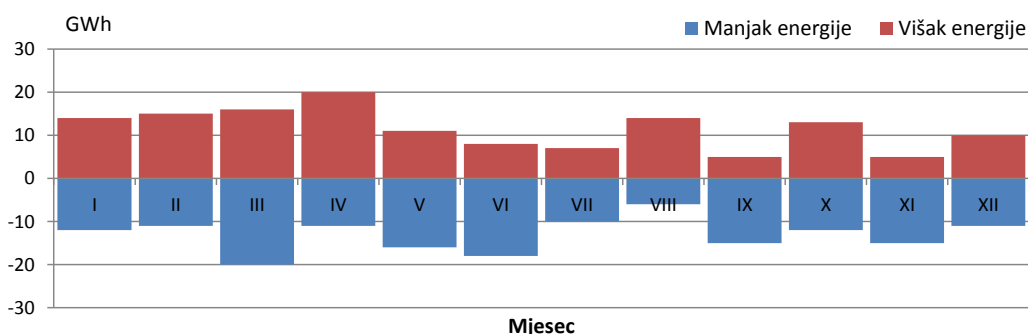
Ostvareni fizički tokovi električne energije na interkonektivnim dalekovodima u 2013. godini daju saldo razmijenjene električne energije regulacijskog područja BiH u iznosu od 3.695 GWh u smjeru izvoza. Iz susjednih elektroenergetskih sustava u sustav BiH injektirano je 3.167 GWh, a u druge sustave isporučeno 6.862 GWh električne energije. Tokovi električne energije na granici sa susjednim sustavima su bili takvi da je ukupno u 2013. godini na granici sa Srbijom u elektroenergetski sustav BiH injektirano 986 GWh električne energije, dok je na granici sa Hrvatskom isporučeno 3.080 GWh, a na granici sa Crnom Gorom 1.601 GWh električne energije.



## Odstupanja od deklariranih programa razmjene

Neželjena odstupanja od deklariranih programa razmjene u 2013. godini iznosila su sumarno 158 GWh za sate u kojima je zabilježen manjak, odnosno sumarno 138 GWh za sate kada je zabilježen višak električne energije u regulacijskom području BiH. Najveći satni manjak električne energije u iznosu od 226 MWh/h zabilježen je u travnju, a višak od 275 MWh/h u veljači 2013. godine.

Mjesečno odstupanje ees BiH prema interkonekciji



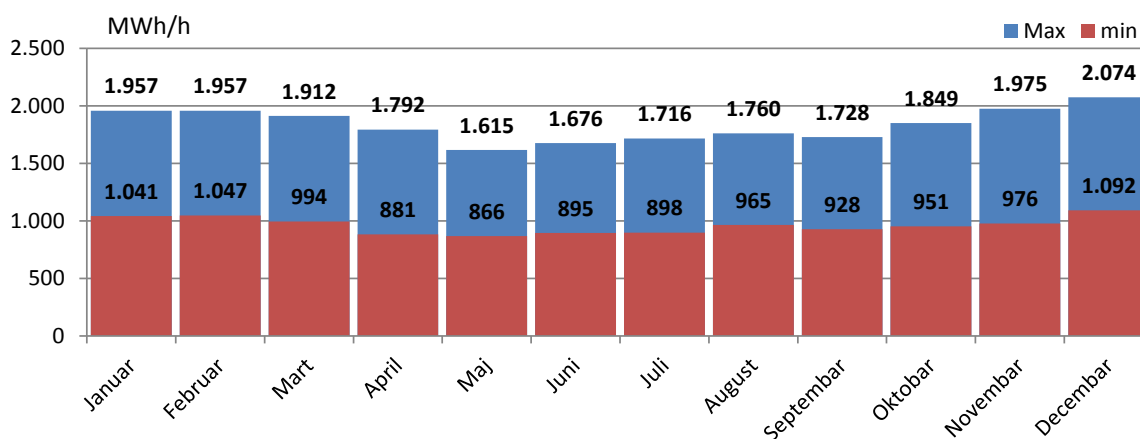
## Podaci o karakterističnim vrijednostima satne i dnevne potrošnje

Najveća satna potrošnja u 2013. godini od 2.074 MWh/h ostvarena je 24.12.2013. godine u 18. satu i nešto je manja u odnosu na prošlu godinu. Najveća dnevna potrošnja od 40.599 MWh električne energije ostvarena je takođe 24. prosinca. Najveća satna potrošnja od 866 MWh zabilježena je 02.05.2013. godine u 6. satu, a najmanja dnevna potrošnja u iznosu od 27.458 MWh električne energije zabilježena je 01.05.2013. godine (Praznik rada).

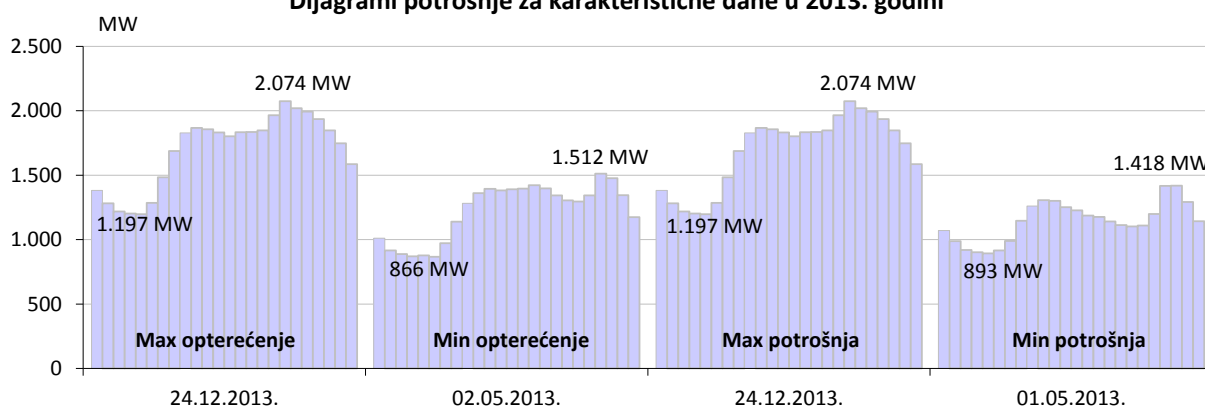
Karakteristične potrošnje električne energije u 2013. godini

| Max satna potrošnja |             |       | Min satna potrošnja |             |      | Max dnevna |             | Min dnevna |             |
|---------------------|-------------|-------|---------------------|-------------|------|------------|-------------|------------|-------------|
| MWh                 | Dan         | Sat   | MWh                 | Dan         | Sat  | MWh        | Dan         | MWh        | Dan         |
| 2.074               | 24.12.2013. | 18:00 | 866                 | 02.05.2013. | 6:00 | 40.599     | 24.12.2013. | 27.458     | 01.05.2013. |

Max. i min. satna potrošnja po mjesecima u 2013. godini



Dijagrami potrošnje za karakteristične dane u 2013. godini



## BILANS ELEKTRIČNE ENERGJE NA PRIJENOSNOJ MREŽI

|   | I       | II      | III     | IV      | V       | VI      | VII     | VIII    | IX      | X       | XI      | XII     | 2013/2012 |        |
|---|---------|---------|---------|---------|---------|---------|---------|---------|---------|---------|---------|---------|-----------|--------|
|   | GWh     | GWh     | GWh     | GWh     | GWh     | GWh     | GWh     | GWh     | GWh     | GWh     | GWh     | GWh     | %         |        |
| <b>Proizvodnja električne energije na prijenosnoj mreži</b> |         |         |         |         |         |         |         |         |         |         |         |         |           |        |
| (1) HE  | 715,2   | 792,8   | 1.119,3 | 1.012,2 | 702,3   | 461,6   | 343,6   | 287,6   | 285,5   | 289,9   | 511,0   | 450,4   | 6.971,3   | 183,1% |
| (2) TE  | 755,6   | 756,0   | 659,4   | 463,1   | 527,8   | 705,2   | 821,1   | 886,9   | 666,2   | 853,0   | 817,8   | 828,1   | 8.740,2   | 103,7% |
| (3) Proizvodnja UKUPNO (1+2)                                | 1.470,9 | 1.548,8 | 1.778,7 | 1.475,3 | 1.230,1 | 1.166,9 | 1.164,7 | 1.174,4 | 951,7   | 1.142,9 | 1.328,8 | 1.278,4 | 15.711,5  | 128,4% |
| (4) Energija primljena iz distributivne mreže               | 5,9     | 8,6     | 12,0    | 12,6    | 8,3     | 4,4     | 1,3     | 0,6     | 0,8     | 0,9     | 2,3     | 0,7     | 58,4      | 155,4% |
| <b>Prijem električne energije od susjednih EES</b>          |         |         |         |         |         |         |         |         |         |         |         |         |           |        |
| (5) od EES Hrvatske   | 134,7   | 67,3    | 87,8    | 113,0   | 102,7   | 63,3    | 75,0    | 72,4    | 92,7    | 86,5    | 62,3    | 168,8   | 1.126,5   | 44,7%  |
| (6) od EES Srbije   | 103,3   | 77,3    | 45,5    | 28,0    | 48,3    | 76,8    | 188,0   | 181,1   | 221,4   | 191,7   | 174,3   | 188,1   | 1.523,9   | 91,3%  |
| (7) od EES Crne Gore  | 34,7    | 31,6    | 31,4    | 72,7    | 100,8   | 64,3    | 35,5    | 31,2    | 22,3    | 26,7    | 47,5    | 17,9    | 516,5     | 176,7% |
| (8) Prijem UKUPNO (5..7)                                    | 272,7   | 176,1   | 164,8   | 213,7   | 251,8   | 204,4   | 298,5   | 284,7   | 336,4   | 304,8   | 284,1   | 374,8   | 3.166,9   | 70,7%  |
| (9) RASPOLOŽIVA ENERGIJA (3+4+8)                            | 1.749,4 | 1.733,5 | 1.955,5 | 1.701,6 | 1.490,2 | 1.375,7 | 1.464,5 | 1.459,7 | 1.289,0 | 1.448,6 | 1.615,2 | 1.653,9 | 18.936,8  | 105,9% |
| <b>Preuzimanje električne energije sa prijenosne mreže</b>  |         |         |         |         |         |         |         |         |         |         |         |         |           |        |
| (10) Distributivne kompanije                                | 870,2   | 786,1   | 819,1   | 708,1   | 687,2   | 676,1   | 727,9   | 742,3   | 699,6   | 768,7   | 795,6   | 933,9   | 9.214,8   | 99,7%  |
| (11) Direktno priključeni potrošači*                        | 213,7   | 201,2   | 220,7   | 213,1   | 217,5   | 208,7   | 214,6   | 208,7   | 198,1   | 207,6   | 208,2   | 204,9   | 2.517,2   | 96,6%  |
| (12) Preuzimanje UKUPNO (10+11)                             | 1.083,9 | 987,3   | 1.039,8 | 921,2   | 904,7   | 884,8   | 942,5   | 951,0   | 897,8   | 976,4   | 1.003,8 | 1.138,8 | 11.732,0  | 99,0%  |
| <b>Isporuca električne energije za susjedne EES</b>         |         |         |         |         |         |         |         |         |         |         |         |         |           |        |
| (13) za EES Hrvatske  | 350,6   | 428,6   | 478,9   | 471,0   | 415,7   | 334,0   | 269,9   | 270,9   | 236,5   | 334,1   | 422,6   | 193,3   | 4.206,1   | 217,0% |
| (14) za EES Srbije  | 53,6    | 43,7    | 73,2    | 113,0   | 68,2    | 41,6    | 22,5    | 16,2    | 23,5    | 23,6    | 29,5    | 29,1    | 537,7     | 120,0% |
| (15) za EES Crne Gore                                       | 228,4   | 243,4   | 330,7   | 159,2   | 78,3    | 91,7    | 203,8   | 194,6   | 107,0   | 87,7    | 131,0   | 262,2   | 2.118,0   | 99,0%  |
| (16) Isporuca UKUPNO (13..15)                               | 632,5   | 715,7   | 882,8   | 743,2   | 562,2   | 467,4   | 496,3   | 481,7   | 366,9   | 445,4   | 583,0   | 484,6   | 6.861,7   | 151,6% |
| (17) Pumpni rad   | 0,0     | 0,0     | 0,0     | 0,0     | 0,0     | 0,0     | 0,0     | 0,0     | 0,0     | 0,0     | 0,0     | 0,0     | 0,0       | 0,0%   |
| (18) POTREBNA ENERGIJA (12+16+17)                           | 1.716,4 | 1.703,0 | 1.922,5 | 1.664,4 | 1.466,9 | 1.352,2 | 1.438,8 | 1.432,7 | 1.264,7 | 1.421,8 | 1.586,8 | 1.623,4 | 18.593,7  | 105,9% |
| <b>Prijenosni gubici</b>                                    |         |         |         |         |         |         |         |         |         |         |         |         |           |        |
| (19) Prijenosni gubici (9-18)                               | 33,0    | 30,4    | 33,0    | 37,2    | 23,4    | 23,5    | 25,7    | 27,0    | 24,3    | 26,8    | 28,4    | 30,5    | 343,1     | 111,3% |
| (20) U odnosu na raspoloživu energiju (19)/(9)              | 1,89%   | 1,76%   | 1,69%   | 2,19%   | 1,57%   | 1,71%   | 1,75%   | 1,85%   | 1,88%   | 1,85%   | 1,76%   | 1,84%   | 1,81%     |        |

\* Uključujući potrošnju kvalifikovanih kupaca

## PROIZVODNJA ELEKTRICNE ENERGIJE NA PRIJENOSNOJ MREZI

| PROIZVODNJA           | I              | II             | III            | IV             | V              | VI             | VII            | VIII           | IX           | X              | XI             | XII            | 2013            | 2013/12       |
|-----------------------|----------------|----------------|----------------|----------------|----------------|----------------|----------------|----------------|--------------|----------------|----------------|----------------|-----------------|---------------|
|                       | GWh            | GWh            | GWh            | GWh            | GWh            | GWh            | GWh            | GWh            | GWh          | GWh            | GWh            | GWh            | GWh             | %             |
| HE Jablanica          | 90,2           | 93,7           | 114,9          | 111,6          | 102,9          | 75,9           | 45,4           | 32,3           | 40,8         | 64,8           | 74,2           | 55,1           | 901,6           | 163,3%        |
| HE Grabovica          | 39,0           | 34,0           | 52,0           | 58,8           | 39,3           | 27,4           | 15,7           | 11,1           | 14,4         | 23,8           | 28,7           | 20,9           | 364,9           | 170,1%        |
| HE Salakovac          | 64,5           | 51,7           | 93,8           | 102,4          | 66,1           | 42,2           | 18,2           | 10,8           | 16,2         | 35,0           | 47,8           | 27,3           | 576,0           | 187,2%        |
| HE Višegrad           | 110,1          | 122,0          | 187,5          | 199,7          | 187,4          | 112,5          | 55,6           | 38,4           | 19,9         | 44,1           | 75,0           | 63,7           | 1.216,0         | 141,7%        |
| HE Trebinje 1         | 81,7           | 92,9           | 122,2          | 97,7           | 53,6           | 23,9           | 43,5           | 48,6           | 41,7         | 21,4           | 30,8           | 42,2           | 700,3           | 270,6%        |
| HE Trebinje 2         | 0,0            | 0,0            | 0,0            | 0,0            | 0,0            | 0,0            | 0,0            | 0,0            | 0,0          | 0,0            | 0,0            | 0,0            | 0,0             |               |
| HE Dubrovnik (G2)     | 0,0            | 14,0           | 74,4           | 74,8           | 73,3           | 34,0           | 60,0           | 63,5           | 67,5         | 5,6            | 72,0           | 81,8           | 621,0           | 313,8%        |
| HE Bočac              | 36,6           | 32,9           | 43,2           | 46,5           | 28,4           | 18,5           | 12,7           | 7,5            | 7,7          | 5,7            | 13,3           | 13,8           | 266,8           | 127,9%        |
| HE Rama               | 38,4           | 50,6           | 57,0           | 57,0           | 57,9           | 56,7           | 57,2           | 52,2           | 54,2         | 48,2           | 82,9           | 94,8           | 707,1           | 192,0%        |
| HE Mostar             | 30,8           | 28,9           | 39,1           | 40,3           | 35,8           | 24,0           | 12,9           | 8,8            | 11,9         | 21,3           | 27,8           | 17,6           | 299,3           | 152,9%        |
| HE Jajce 1            | 33,6           | 31,4           | 35,7           | 40,0           | 30,2           | 22,0           | 14,0           | 8,1            | 6,3          | 6,4            | 13,0           | 14,4           | 255,0           | 127,2%        |
| HE Jajce 2            | 10,4           | 9,5            | 11,1           | 10,7           | 10,4           | 7,9            | 5,5            | 4,3            | 3,9          | 4,2            | 5,3            | 5,4            | 88,6            | 119,3%        |
| PHE Čapljina          | 151,7          | 187,6          | 225,1          | 115,3          | 1,6            | 2,9            | 1,1            | 1,6            | 0,6          | 4,8            | 19,5           | 1,1            | 712,9           | 247,5%        |
| HE Peć-Milini         | 9,6            | 14,9           | 19,6           | 17,3           | 9,1            | 8,2            | 1,8            | 0,4            | 0,5          | 0,8            | 5,4            | 5,7            | 93,0            | 235,2%        |
| HE Mostarsko Blato*   | 18,8           | 28,8           | 43,6           | 40,1           | 6,2            | 5,6            | 0,1            | 0,0            | 0,0          | 3,8            | 15,2           | 6,5            | 168,8           | 381,2%        |
| <b>HIDROELEKTRANE</b> | <b>715,2</b>   | <b>792,8</b>   | <b>1.119,3</b> | <b>1.012,2</b> | <b>702,3</b>   | <b>461,6</b>   | <b>343,6</b>   | <b>287,6</b>   | <b>285,5</b> | <b>289,9</b>   | <b>511,0</b>   | <b>450,4</b>   | <b>6.971,3</b>  | <b>183,1%</b> |
| TE Tuzla              | 184,4          | 261,4          | 250,9          | 217,9          | 224,0          | 211,8          | 245,9          | 289,7          | 256,9        | 385,8          | 323,3          | 265,8          | 3.117,8         | 115,1%        |
| TE Kakanj             | 258,2          | 206,6          | 131,3          | 96,4           | 80,4           | 197,0          | 249,7          | 268,2          | 256,6        | 106,9          | 172,3          | 208,7          | 2.232,3         | 90,5%         |
| TE Ugljevik           | 161,8          | 142,1          | 109,4          | 0,0            | 47,0           | 148,4          | 183,4          | 155,7          | 147,4        | 185,8          | 166,1          | 169,8          | 1.616,8         | 88,0%         |
| TE Gacko              | 151,3          | 145,9          | 167,9          | 148,7          | 176,4          | 148,1          | 142,1          | 173,3          | 5,3          | 174,4          | 156,1          | 183,9          | 1.773,3         | 125,4%        |
| <b>TERMoeLEKTRANE</b> | <b>755,6</b>   | <b>756,0</b>   | <b>659,4</b>   | <b>463,1</b>   | <b>527,8</b>   | <b>705,2</b>   | <b>821,1</b>   | <b>886,9</b>   | <b>666,2</b> | <b>853,0</b>   | <b>817,8</b>   | <b>828,1</b>   | <b>8.740,2</b>  | <b>103,7%</b> |
| <b>PROIZVODNJA</b>    | <b>1.470,9</b> | <b>1.548,8</b> | <b>1.778,7</b> | <b>1.475,3</b> | <b>1.230,1</b> | <b>1.166,9</b> | <b>1.164,7</b> | <b>1.174,4</b> | <b>951,7</b> | <b>1.142,9</b> | <b>1.328,8</b> | <b>1.278,4</b> | <b>15.711,5</b> | <b>128,4%</b> |

\*Energija proizvedena u testnom radu



## POTROŠNJA ELEKTRIČNE ENERGIJE NA PRIJENOSNOJ MREŽI

| POTROŠNJA                       | I              | II           | III            | IV           | V            | VI           | VII          | VIII         | IX           | X            | XI             | XII            | 2013/2012       |               |
|---------------------------------|----------------|--------------|----------------|--------------|--------------|--------------|--------------|--------------|--------------|--------------|----------------|----------------|-----------------|---------------|
|                                 | GWh            | GWh          | GWh            | GWh          | GWh          | GWh          | GWh          | GWh          | GWh          | GWh          | GWh            | GWh            | %               |               |
| Elektrorajna                    | 176,6          | 161,7        | 165,9          | 140,0        | 133,8        | 128,8        | 135,2        | 133,4        | 129,6        | 147,6        | 157,9          | 185,8          | 1.796,3         | 99,4%         |
| Elektrodoj                      | 54,5           | 49,6         | 50,1           | 51,1         | 47,5         | 45,9         | 51,6         | 50,4         | 48,0         | 49,9         | 52,7           | 58,8           | 610,1           | 100,3%        |
| Elektrobljelina                 | 60,9           | 53,6         | 58,0           | 48,1         | 47,4         | 47,2         | 50,4         | 51,9         | 50,8         | 57,2         | 59,4           | 71,2           | 656,1           | 100,4%        |
| Elektro distribucija Pale       | 29,2           | 26,0         | 26,6           | 22,2         | 21,5         | 21,0         | 22,6         | 23,1         | 23,1         | 26,1         | 26,1           | 32,0           | 299,5           | 98,3%         |
| Elektrohercegovina              | 17,7           | 17,5         | 18,0           | 13,4         | 14,9         | 15,0         | 16,5         | 17,0         | 15,6         | 16,0         | 17,0           | 20,5           | 199,3           | 102,3%        |
| RiTE ERS (Ugļevik i Gačko)      | 1,1            | 0,5          | 0,6            | 1,4          | 1,5          | 1,0          | 1,1          | 0,7          | 2,2          | 0,6          | 1,0            | 0,5            | 12,1            | 97,0%         |
| <b>ERS</b>                      | <b>340,0</b>   | <b>309,0</b> | <b>319,2</b>   | <b>276,2</b> | <b>266,6</b> | <b>258,9</b> | <b>277,4</b> | <b>276,4</b> | <b>269,5</b> | <b>297,3</b> | <b>314,1</b>   | <b>368,8</b>   | <b>3.573,5</b>  | <b>99,8%</b>  |
| ED Sarajevo                     | 131,3          | 117,9        | 121,8          | 104,7        | 100,6        | 98,7         | 105,4        | 105,9        | 103,9        | 115,5        | 121,4          | 144,8          | 1.372,0         | 101,3%        |
| ED Tuzla                        | 91,5           | 83,5         | 88,8           | 81,3         | 82,8         | 80,1         | 84,3         | 87,6         | 82,2         | 89,3         | 88,1           | 97,6           | 1.037,0         | 100,1%        |
| ED Zenica                       | 86,3           | 77,9         | 83,2           | 74,0         | 73,5         | 73,1         | 75,2         | 78,4         | 73,1         | 79,2         | 78,8           | 90,6           | 943,3           | 102,0%        |
| ED Mostar                       | 19,3           | 17,5         | 18,3           | 15,2         | 15,0         | 15,1         | 16,9         | 17,6         | 14,6         | 15,8         | 17,4           | 21,0           | 203,5           | 98,9%         |
| ED Bihać                        | 37,8           | 33,5         | 37,5           | 34,2         | 34,1         | 33,9         | 38,3         | 39,5         | 36,2         | 38,5         | 36,9           | 41,3           | 441,6           | 100,2%        |
| Direktni potrošači              | 37,0           | 38,4         | 38,4           | 36,4         | 36,8         | 39,3         | 40,1         | 36,3         | 29,7         | 36,6         | 43,6           | 36,1           | 448,6           | 99,9%         |
| <b>EPBH</b>                     | <b>403,2</b>   | <b>368,6</b> | <b>388,0</b>   | <b>345,7</b> | <b>342,8</b> | <b>340,1</b> | <b>360,3</b> | <b>365,3</b> | <b>339,5</b> | <b>374,9</b> | <b>386,2</b>   | <b>431,5</b>   | <b>4.446,1</b>  | <b>100,8%</b> |
| ED Hercegovačko-Neretvanska     | 51,8           | 45,6         | 47,5           | 36,2         | 33,5         | 34,7         | 39,3         | 41,9         | 34,6         | 36,3         | 39,9           | 51,5           | 492,7           | 95,7%         |
| ED Zapadnohercegovačka          | 31,1           | 28,8         | 27,7           | 24,5         | 22,9         | 22,7         | 25,2         | 26,0         | 22,7         | 24,9         | 26,2           | 27,9           | 310,4           | 96,6%         |
| ED Herceg Bosanska              | 14,1           | 12,3         | 13,2           | 11,4         | 11,3         | 10,6         | 11,8         | 12,3         | 10,9         | 11,9         | 12,1           | 14,1           | 145,9           | 96,7%         |
| ED Srednja Bosna                | 27,6           | 24,8         | 24,9           | 20,9         | 21,3         | 22,6         | 26,7         | 27,9         | 26,8         | 28,8         | 27,4           | 32,5           | 312,2           | 96,1%         |
| ED Posavska                     | 9,7            | 8,5          | 9,6            | 8,6          | 7,9          | 7,8          | 8,6          | 9,0          | 7,9          | 8,7          | 8,8            | 10,9           | 106,1           | 97,0%         |
| Direktni potrošači              | 101,2          | 95,2         | 107,4          | 103,3        | 104,9        | 96,5         | 99,0         | 97,4         | 94,2         | 87,0         | 91,7           | 93,9           | 1.171,5         | 94,9%         |
| <b>EPH/ZHB</b>                  | <b>235,6</b>   | <b>215,1</b> | <b>230,2</b>   | <b>204,9</b> | <b>201,7</b> | <b>194,8</b> | <b>210,6</b> | <b>214,5</b> | <b>197,1</b> | <b>197,5</b> | <b>206,1</b>   | <b>230,7</b>   | <b>2.538,8</b>  | <b>95,6%</b>  |
| Aluminij (kvalifikovani kupac)  | 74,4           | 67,2         | 74,3           | 72,0         | 74,4         | 72,0         | 74,4         | 74,4         | 72,0         | 83,4         | 72,0           | 74,4           | 884,9           | 97,2%         |
| Distrikt Brčko                  | 30,7           | 27,5         | 28,1           | 22,4         | 19,2         | 18,9         | 19,8         | 20,4         | 19,6         | 23,2         | 25,5           | 33,3           | 288,6           | 98,0%         |
| Potrošnja na prijenosnoj mreži  | <b>1.083,9</b> | <b>987,3</b> | <b>1.039,8</b> | <b>921,2</b> | <b>904,7</b> | <b>884,8</b> | <b>942,5</b> | <b>951,0</b> | <b>897,8</b> | <b>976,4</b> | <b>1.003,8</b> | <b>1.138,8</b> | <b>11.732,0</b> | <b>99,0%</b>  |
| Pumpni rad PHE Čapljina         | 0,0            | 0,0          | 0,0            | 0,0          | 0,0          | 0,0          | 0,0          | 0,0          | 0,0          | 0,0          | 0,0            | 0,0            | 0,0             | 0,0%          |
| Preuzimanje sa prijenosne mreže | <b>1.083,9</b> | <b>987,3</b> | <b>1.039,8</b> | <b>921,2</b> | <b>904,7</b> | <b>884,8</b> | <b>942,5</b> | <b>951,0</b> | <b>897,8</b> | <b>976,4</b> | <b>1.003,8</b> | <b>1.138,8</b> | <b>11.732,0</b> | <b>98,4%</b>  |

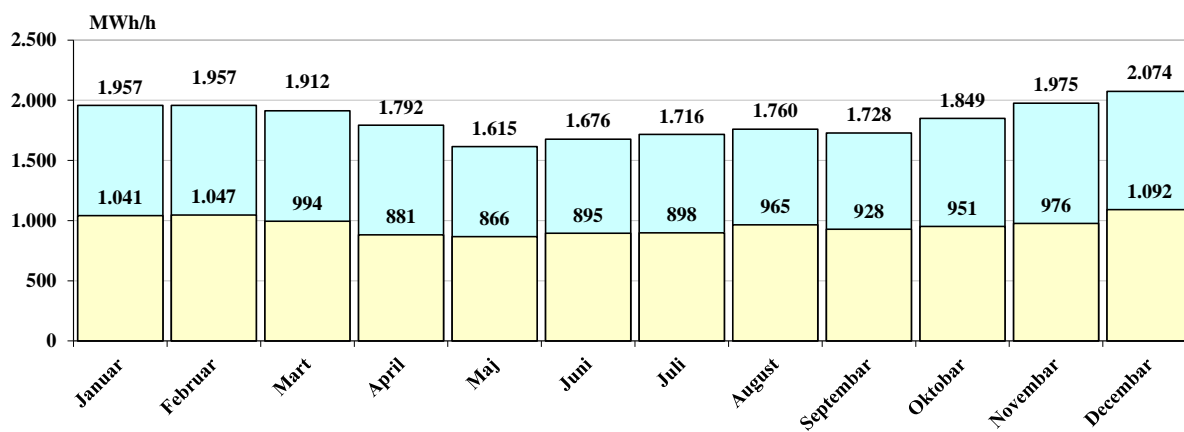
## Podaci o karakterističnoj satnoj i dnevnoj potrošnji u 2013. godini

| Mjesec      | Max. satna potrošnja |                   |           | Min. satna potrošnja |                 |          | Max. dnevna potrošnja |                   | Min. dnevna potrošnja |                 |
|-------------|----------------------|-------------------|-----------|----------------------|-----------------|----------|-----------------------|-------------------|-----------------------|-----------------|
|             | MWh/h                | Dan               | Sat       | MWh/h                | Dan             | Sat      | MWh                   | Dan               | MWh                   | Dan             |
| Januar      | 1.957                | 17.1.2013         | 18        | 1.041                | 21.1.2013       | 4        | 38.590                | 18.1.2013         | 34.579                | 1.1.2013        |
| Februar     | 1.957                | 21.2.2013         | 19        | 1.047                | 27.2.2013       | 4        | 38.875                | 13.2.2013         | 34.849                | 3.2.2013        |
| Mart        | 1.912                | 26.3.2013         | 20        | 994                  | 10.3.2013       | 4        | 38.301                | 26.3.2013         | 32.054                | 10.3.2013       |
| April       | 1.792                | 3.4.2013          | 21        | 881                  | 22.4.2013       | 4        | 36.220                | 3.4.2013          | 29.314                | 28.4.2013       |
| Maj         | 1.615                | 4.5.2013          | 21        | 866                  | 2.5.2013        | 6        | 31.812                | 23.5.2013         | 27.458                | 1.5.2013        |
| Juni        | 1.676                | 19.6.2013         | 15        | 895                  | 30.6.2013       | 6        | 33.721                | 20.6.2013         | 28.888                | 30.6.2013       |
| Juli        | 1.716                | 29.7.2013         | 15        | 898                  | 1.7.2013        | 5        | 34.717                | 29.7.2013         | 29.525                | 7.7.2013        |
| August      | 1.760                | 7.8.2013          | 22        | 965                  | 26.8.2013       | 4        | 35.864                | 7.8.2013          | 30.244                | 25.8.2013       |
| Septembar   | 1.728                | 26.9.2013         | 20        | 928                  | 9.9.2013        | 4        | 33.013                | 30.9.2013         | 30.096                | 8.9.2013        |
| Oktobar     | 1.849                | 14.10.2013        | 20        | 951                  | 28.10.2013      | 4        | 34.825                | 7.10.2013         | 32.165                | 20.10.2013      |
| Novembar    | 1.975                | 30.11.2013        | 18        | 976                  | 4.11.2013       | 3        | 38.912                | 29.11.2013        | 32.122                | 3.11.2013       |
| Decembar    | 2.074                | 24.12.2013        | 18        | 1.092                | 27.12.2013      | 4        | 40.599                | 24.12.2013        | 36.690                | 29.12.2013      |
| <b>2013</b> | <b>2.074</b>         | <b>24.12.2013</b> | <b>18</b> | <b>866</b>           | <b>2.5.2013</b> | <b>6</b> | <b>40.599</b>         | <b>24.12.2013</b> | <b>27.458</b>         | <b>1.5.2013</b> |

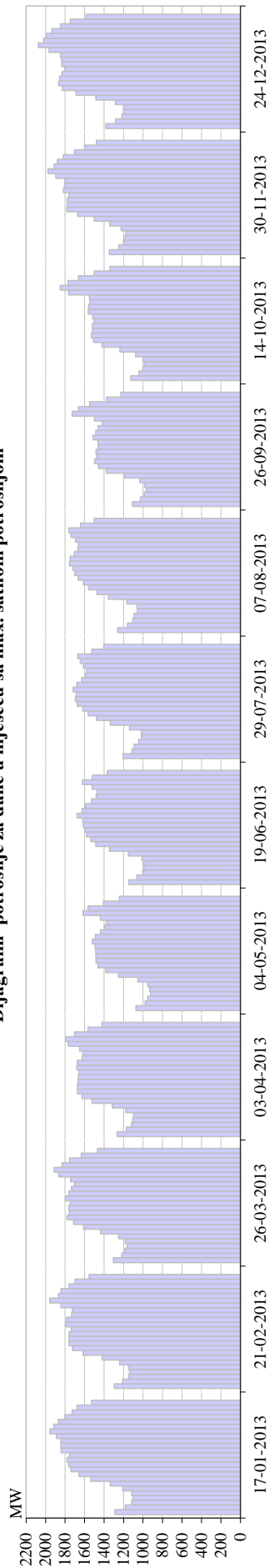
## Karakteristične potrošnje električne energije u 2013. godini

| Max satna potrošnja |             |       | Min satna potrošnja |             |      | Max dnevna |             | Min dnevna |             |
|---------------------|-------------|-------|---------------------|-------------|------|------------|-------------|------------|-------------|
| MWh                 | Dan         | Sat   | MWh                 | Dan         | Sat  | MWh        | Dan         | MWh        | Dan         |
| 2.074               | 24.12.2013. | 18:00 | 866                 | 02.05.2013. | 6:00 | 40.599     | 24.12.2013. | 27.458     | 01.05.2013. |

## Minimalna i maksimalna satna potrošnja po mjesecima u 2013. godini

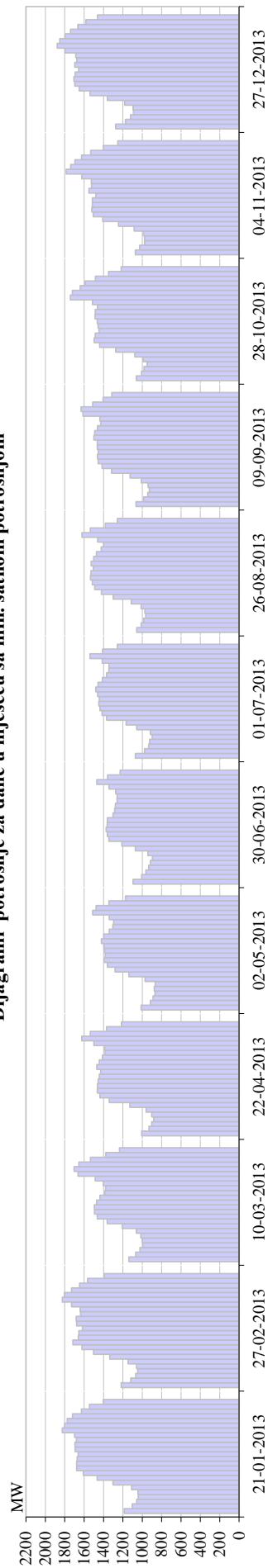


Dijagrami potrošnje za dane u mjesecu sa max. satnom potrošnjom



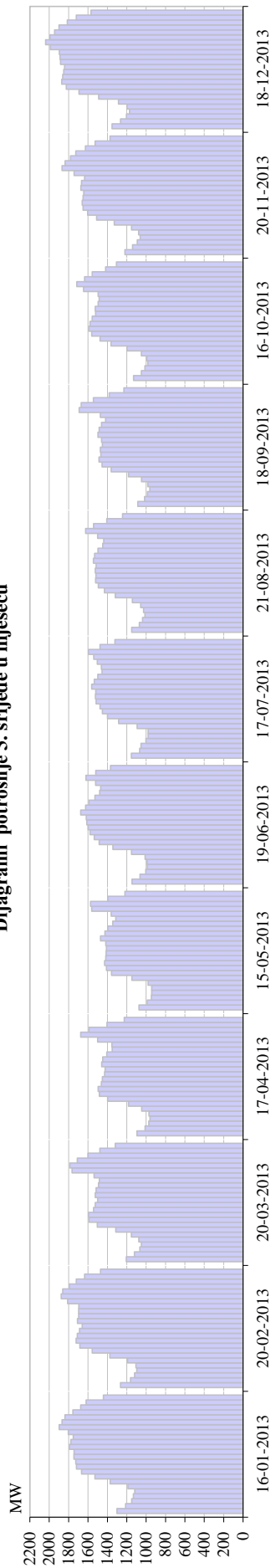
|                  | 1     | 2     | 3     | 4     | 5     | 6     | 7     | 8     | 9     | 10    | 11    | 12    | 13    | 14    | 15    | 16    | 17    | 18    | 19    | 20    | 21    | 22    | 23    | 24    | Σ      |
|------------------|-------|-------|-------|-------|-------|-------|-------|-------|-------|-------|-------|-------|-------|-------|-------|-------|-------|-------|-------|-------|-------|-------|-------|-------|--------|
| <b>Januar</b>    | 1288  | 1.181 | 1.117 | 1.104 | 1.115 | 1.208 | 1.336 | 1.537 | 1.658 | 1.740 | 1.762 | 1.780 | 1.756 | 1.841 | 1.843 | 1.842 | 1.887 | 1.957 | 1.915 | 1.869 | 1.800 | 1.727 | 1.677 | 1.529 | 38.469 |
| <b>Februar</b>   | 1.295 | 1.210 | 1.147 | 1.139 | 1.149 | 1.239 | 1.419 | 1.615 | 1.723 | 1.761 | 1.760 | 1.759 | 1.735 | 1.792 | 1.784 | 1.732 | 1.728 | 1.842 | 1.957 | 1.868 | 1.842 | 1.761 | 1.696 | 1.553 | 38.506 |
| <b>Mart</b>      | 1.303 | 1.217 | 1.186 | 1.163 | 1.181 | 1.249 | 1.434 | 1.611 | 1.711 | 1.779 | 1.755 | 1.763 | 1.748 | 1.797 | 1.762 | 1.734 | 1.703 | 1.743 | 1.865 | 1.912 | 1.831 | 1.753 | 1.634 | 1.467 | 38.301 |
| <b>April</b>     | 1.266 | 1.169 | 1.117 | 1.105 | 1.097 | 1.177 | 1.314 | 1.523 | 1.626 | 1.672 | 1.674 | 1.667 | 1.664 | 1.655 | 1.678 | 1.675 | 1.623 | 1.617 | 1.650 | 1.767 | 1.792 | 1.703 | 1.566 | 1.423 | 36.220 |
| <b>Maj</b>       | 1.072 | 978   | 951   | 922   | 930   | 951   | 1.053 | 1.251 | 1.380 | 1.462 | 1.482 | 1.483 | 1.485 | 1.490 | 1.520 | 1.489 | 1.436 | 1.395 | 1.374 | 1.438 | 1.615 | 1.565 | 1.407 | 1.243 | 31.372 |
| <b>Juni</b>      | 1.146 | 1.064 | 1.004 | 989   | 990   | 1.011 | 1.151 | 1.344 | 1.485 | 1.536 | 1.579 | 1.598 | 1.612 | 1.618 | 1.676 | 1.625 | 1.590 | 1.528 | 1.479 | 1.470 | 1.521 | 1.621 | 1.520 | 1.367 | 33.524 |
| <b>Juli</b>      | 1.204 | 1.114 | 1.092 | 1.044 | 1.016 | 1.016 | 1.138 | 1.335 | 1.478 | 1.564 | 1.617 | 1.675 | 1.695 | 1.685 | 1.716 | 1.678 | 1.630 | 1.587 | 1.578 | 1.613 | 1.644 | 1.669 | 1.526 | 1.403 | 34.717 |
| <b>August</b>    | 1.260 | 1.160 | 1.106 | 1.091 | 1.058 | 1.064 | 1.167 | 1.354 | 1.473 | 1.559 | 1.613 | 1.667 | 1.702 | 1.718 | 1.756 | 1.748 | 1.704 | 1.668 | 1.663 | 1.692 | 1.739 | 1.760 | 1.641 | 1.501 | 35.864 |
| <b>Septembar</b> | 1.109 | 1.026 | 986   | 967   | 983   | 1.034 | 1.187 | 1.374 | 1.458 | 1.497 | 1.477 | 1.482 | 1.461 | 1.463 | 1.511 | 1.485 | 1.461 | 1.417 | 1.499 | 1.728 | 1.662 | 1.548 | 1.374 | 1.227 | 32.416 |
| <b>Oktobar</b>   | 1.126 | 1.040 | 1.002 | 985   | 999   | 1.076 | 1.237 | 1.421 | 1.508 | 1.530 | 1.518 | 1.520 | 1.503 | 1.517 | 1.564 | 1.556 | 1.544 | 1.549 | 1.766 | 1.849 | 1.769 | 1.662 | 1.500 | 1.340 | 34.081 |
| <b>Novembar</b>  | 1.346 | 1.248 | 1.202 | 1.185 | 1.175 | 1.226 | 1.341 | 1.501 | 1.672 | 1.782 | 1.778 | 1.776 | 1.761 | 1.816 | 1.806 | 1.801 | 1.895 | 1.975 | 1.911 | 1.878 | 1.819 | 1.704 | 1.601 | 1.478 | 38.676 |
| <b>Decembar</b>  | 1.381 | 1.282 | 1.217 | 1.201 | 1.197 | 1.284 | 1.483 | 1.687 | 1.828 | 1.867 | 1.857 | 1.832 | 1.802 | 1.833 | 1.835 | 1.848 | 1.965 | 2.074 | 2.020 | 1.993 | 1.935 | 1.847 | 1.747 | 1.585 | 40.599 |

Dijagrami potrošnje za dane u mjesecu sa min. satnom potrošnjom



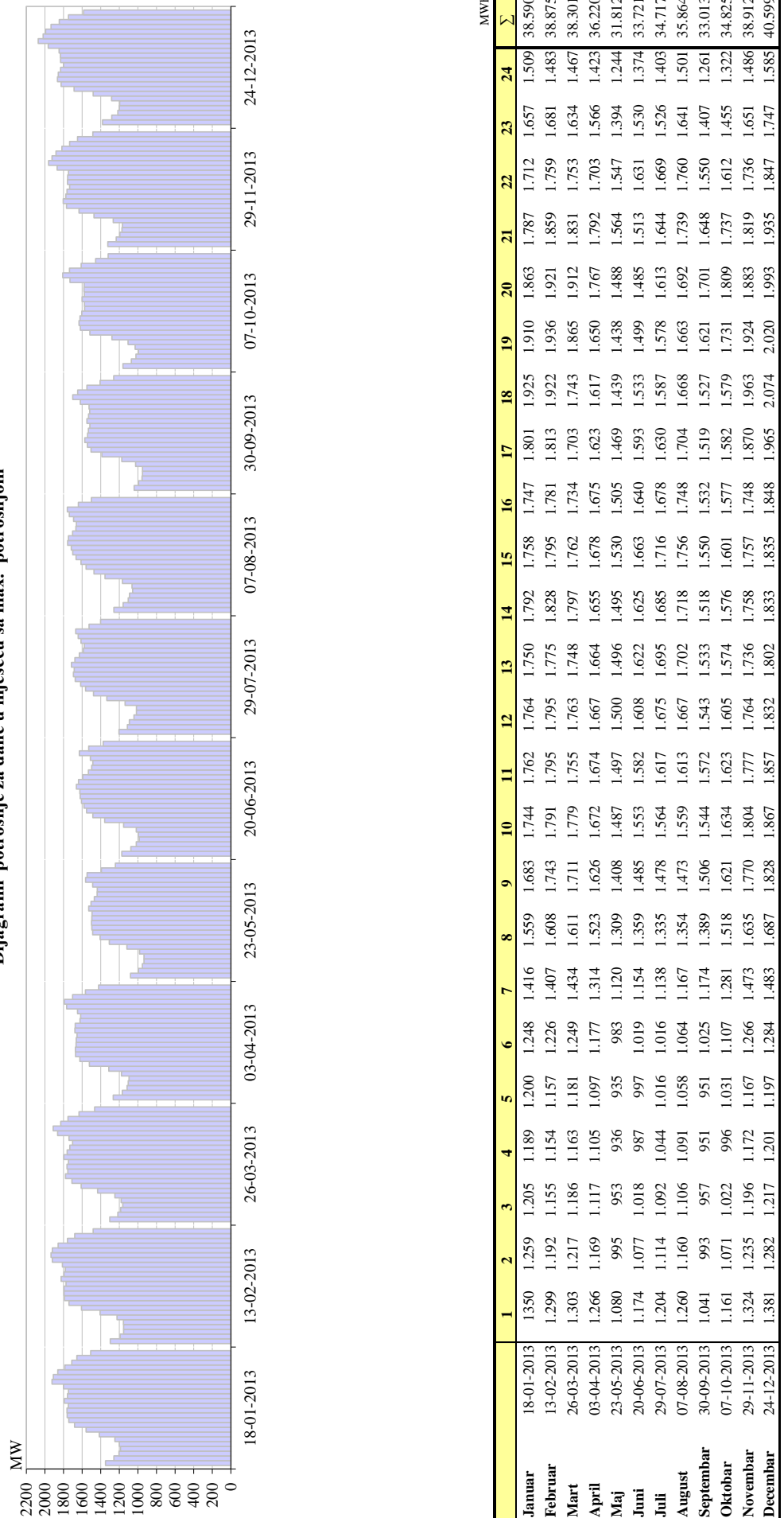
|                  | 1     | 2     | 3     | 4     | 5     | 6     | 7     | 8     | 9     | 10    | 11    | 12    | 13    | 14    | 15    | 16    | 17    | 18    | 19    | 20    | 21    | 22    | 23    | 24    | Σ      |
|------------------|-------|-------|-------|-------|-------|-------|-------|-------|-------|-------|-------|-------|-------|-------|-------|-------|-------|-------|-------|-------|-------|-------|-------|-------|--------|
| <b>Januar</b>    | 1186  | 1.104 | 1.057 | 1.041 | 1.043 | 1.110 | 1.303 | 1.467 | 1.609 | 1.677 | 1.678 | 1.673 | 1.662 | 1.694 | 1.696 | 1.681 | 1.699 | 1.825 | 1.803 | 1.775 | 1.720 | 1.628 | 1.546 | 1.403 | 36.080 |
| <b>Februar</b>   | 1.218 | 1.120 | 1.069 | 1.047 | 1.060 | 1.145 | 1.336 | 1.504 | 1.623 | 1.716 | 1.660 | 1.654 | 1.618 | 1.677 | 1.682 | 1.637 | 1.642 | 1.730 | 1.825 | 1.804 | 1.731 | 1.648 | 1.564 | 1.393 | 36.103 |
| <b>Mart</b>      | 1.139 | 1.069 | 1.025 | 994   | 1.000 | 1.015 | 1.061 | 1.208 | 1.362 | 1.464 | 1.492 | 1.494 | 1.472 | 1.437 | 1.386 | 1.379 | 1.403 | 1.486 | 1.663 | 1.704 | 1.654 | 1.535 | 1.377 | 1.235 | 32.054 |
| <b>April</b>     | 1.007 | 931   | 903   | 881   | 902   | 960   | 1.128 | 1.342 | 1.438 | 1.465 | 1.462 | 1.456 | 1.443 | 1.430 | 1.470 | 1.443 | 1.412 | 1.383 | 1.389 | 1.500 | 1.625 | 1.536 | 1.367 | 1.215 | 31.088 |
| <b>Maj</b>       | 1.011 | 916   | 888   | 870   | 877   | 866   | 972   | 1.139 | 1.282 | 1.360 | 1.394 | 1.382 | 1.390 | 1.396 | 1.422 | 1.398 | 1.342 | 1.304 | 1.296 | 1.342 | 1.512 | 1.476 | 1.345 | 1.174 | 29.354 |
| <b>Juni</b>      | 1.094 | 1.006 | 962   | 932   | 917   | 895   | 942   | 1.072 | 1.210 | 1.345 | 1.360 | 1.372 | 1.362 | 1.361 | 1.302 | 1.285 | 1.278 | 1.260 | 1.260 | 1.274 | 1.343 | 1.470 | 1.358 | 1.228 | 28.888 |
| <b>Juli</b>      | 1.071 | 976   | 935   | 924   | 898   | 917   | 1.058 | 1.167 | 1.367 | 1.415 | 1.436 | 1.449 | 1.443 | 1.461 | 1.481 | 1.458 | 1.411 | 1.367 | 1.344 | 1.343 | 1.413 | 1.541 | 1.410 | 1.256 | 30.541 |
| <b>August</b>    | 1.058 | 1.011 | 988   | 965   | 973   | 1.012 | 1.114 | 1.300 | 1.422 | 1.491 | 1.515 | 1.535 | 1.530 | 1.505 | 1.528 | 1.502 | 1.473 | 1.424 | 1.399 | 1.461 | 1.623 | 1.537 | 1.381 | 1.256 | 32.003 |
| <b>Septembar</b> | 1.065 | 985   | 944   | 928   | 939   | 1.010 | 1.126 | 1.316 | 1.415 | 1.455 | 1.462 | 1.454 | 1.464 | 1.464 | 1.500 | 1.491 | 1.462 | 1.430 | 1.438 | 1.612 | 1.632 | 1.512 | 1.404 | 1.315 | 31.823 |
| <b>Oktobar</b>   | 1.061 | 1.009 | 982   | 951   | 990   | 1.077 | 1.275 | 1.440 | 1.496 | 1.485 | 1.447 | 1.456 | 1.465 | 1.487 | 1.485 | 1.463 | 1.513 | 1.742 | 1.721 | 1.640 | 1.589 | 1.484 | 1.348 | 1.218 | 32.824 |
| <b>Novembar</b>  | 1.072 | 1.025 | 976   | 977   | 988   | 1.084 | 1.247 | 1.408 | 1.507 | 1.520 | 1.515 | 1.516 | 1.479 | 1.551 | 1.524 | 1.526 | 1.625 | 1.785 | 1.738 | 1.695 | 1.627 | 1.533 | 1.403 | 1.253 | 33.574 |
| <b>Decembar</b>  | 1.275 | 1.174 | 1.121 | 1.092 | 1.094 | 1.182 | 1.360 | 1.539 | 1.652 | 1.698 | 1.705 | 1.694 | 1.656 | 1.697 | 1.676 | 1.686 | 1.798 | 1.877 | 1.852 | 1.797 | 1.742 | 1.666 | 1.582 | 1.464 | 37.077 |

Dijagrami potrošnje 3. srijede u mjesecu

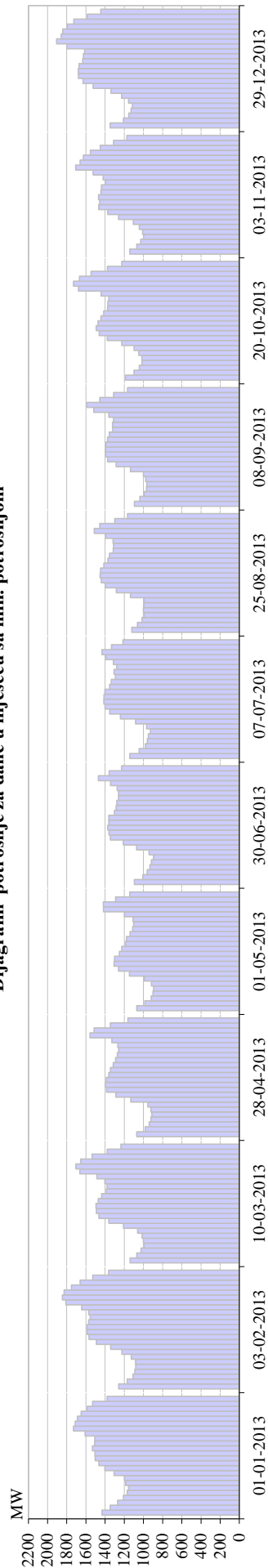


|                  | 1     | 2     | 3     | 4     | 5     | 6     | 7     | 8     | 9     | 10    | 11    | 12    | 13    | 14    | 15    | 16    | 17    | 18    | 19    | 20    | 21    | 22    | 23    | 24    | Σ      |
|------------------|-------|-------|-------|-------|-------|-------|-------|-------|-------|-------|-------|-------|-------|-------|-------|-------|-------|-------|-------|-------|-------|-------|-------|-------|--------|
| <b>Januar</b>    | 1301  | 1.212 | 1.149 | 1.132 | 1.118 | 1.187 | 1.372 | 1.528 | 1.666 | 1.719 | 1.727 | 1.746 | 1.744 | 1.793 | 1.777 | 1.753 | 1.803 | 1.898 | 1.868 | 1.839 | 1.756 | 1.676 | 1.619 | 1.442 | 37.825 |
| <b>Februar</b>   | 1.264 | 1.162 | 1.119 | 1.097 | 1.105 | 1.191 | 1.375 | 1.556 | 1.684 | 1.723 | 1.711 | 1.687 | 1.659 | 1.708 | 1.696 | 1.696 | 1.695 | 1.810 | 1.877 | 1.861 | 1.793 | 1.721 | 1.636 | 1.471 | 37.297 |
| <b>Mart</b>      | 1.205 | 1.122 | 1.066 | 1.049 | 1.075 | 1.152 | 1.314 | 1.505 | 1.590 | 1.595 | 1.542 | 1.526 | 1.500 | 1.526 | 1.516 | 1.492 | 1.484 | 1.537 | 1.765 | 1.788 | 1.710 | 1.600 | 1.478 | 1.318 | 34.455 |
| <b>April</b>     | 1.095 | 1.011 | 973   | 961   | 971   | 1.046 | 1.182 | 1.398 | 1.483 | 1.495 | 1.463 | 1.451 | 1.429 | 1.423 | 1.458 | 1.448 | 1.407 | 1.351 | 1.353 | 1.501 | 1.676 | 1.589 | 1.404 | 1.226 | 31.794 |
| <b>Maj</b>       | 1.074 | 988   | 946   | 942   | 943   | 979   | 1.147 | 1.358 | 1.410 | 1.429 | 1.417 | 1.413 | 1.409 | 1.416 | 1.471 | 1.425 | 1.395 | 1.345 | 1.313 | 1.360 | 1.562 | 1.574 | 1.395 | 1.219 | 30.930 |
| <b>Juni</b>      | 1.146 | 1.064 | 1.004 | 989   | 990   | 1.011 | 1.151 | 1.344 | 1.485 | 1.536 | 1.579 | 1.598 | 1.612 | 1.618 | 1.676 | 1.625 | 1.590 | 1.528 | 1.479 | 1.470 | 1.521 | 1.621 | 1.520 | 1.367 | 33.524 |
| <b>Juli</b>      | 1.152 | 1.067 | 1.053 | 1.002 | 979   | 979   | 1.093 | 1.283 | 1.400 | 1.451 | 1.477 | 1.517 | 1.523 | 1.520 | 1.562 | 1.536 | 1.499 | 1.455 | 1.462 | 1.505 | 1.541 | 1.595 | 1.476 | 1.322 | 32.449 |
| <b>August</b>    | 1.150 | 1.070 | 1.038 | 1.013 | 1.027 | 1.057 | 1.143 | 1.318 | 1.431 | 1.493 | 1.521 | 1.518 | 1.526 | 1.516 | 1.545 | 1.533 | 1.497 | 1.448 | 1.437 | 1.500 | 1.625 | 1.543 | 1.407 | 1.244 | 32.600 |
| <b>Septembar</b> | 1.087 | 1.016 | 986   | 962   | 983   | 1.048 | 1.183 | 1.360 | 1.456 | 1.487 | 1.468 | 1.472 | 1.452 | 1.460 | 1.498 | 1.485 | 1.460 | 1.418 | 1.473 | 1.691 | 1.670 | 1.544 | 1.382 | 1.229 | 32.270 |
| <b>Oktobar</b>   | 1.130 | 1.050 | 1.013 | 983   | 993   | 1.049 | 1.199 | 1.362 | 1.476 | 1.562 | 1.592 | 1.580 | 1.557 | 1.522 | 1.526 | 1.496 | 1.485 | 1.496 | 1.645 | 1.716 | 1.636 | 1.556 | 1.419 | 1.307 | 33.350 |
| <b>Novembar</b>  | 1.219 | 1.140 | 1.092 | 1.061 | 1.078 | 1.152 | 1.330 | 1.510 | 1.605 | 1.652 | 1.660 | 1.651 | 1.645 | 1.675 | 1.667 | 1.636 | 1.743 | 1.869 | 1.837 | 1.780 | 1.726 | 1.627 | 1.527 | 1.374 | 36.254 |
| <b>Decembar</b>  | 1.352 | 1.264 | 1.203 | 1.173 | 1.197 | 1.285 | 1.490 | 1.693 | 1.823 | 1.871 | 1.861 | 1.850 | 1.842 | 1.884 | 1.889 | 1.895 | 1.989 | 2.037 | 1.991 | 1.945 | 1.899 | 1.814 | 1.722 | 1.568 | 40.539 |

Dijagrami potrošnje za dane u mjesecu sa max. potrošnjom



Dijagrami potrošnje za dane u mjesecu sa min. potrošnjom



|                  | 1     | 2     | 3     | 4     | 5     | 6     | 7     | 8     | 9     | 10    | 11    | 12    | 13    | 14    | 15    | 16    | 17    | 18    | 19    | 20    | 21    | 22    | 23    | 24    | Σ      |
|------------------|-------|-------|-------|-------|-------|-------|-------|-------|-------|-------|-------|-------|-------|-------|-------|-------|-------|-------|-------|-------|-------|-------|-------|-------|--------|
| <b>Januar</b>    | 1432  | 1.348 | 1.269 | 1.209 | 1.169 | 1.155 | 1.185 | 1.197 | 1.306 | 1.403 | 1.465 | 1.503 | 1.506 | 1.532 | 1.509 | 1.507 | 1.609 | 1.730 | 1.711 | 1.688 | 1.650 | 1.586 | 1.531 | 1.379 | 34.579 |
| <b>Februar</b>   | 1.258 | 1.169 | 1.109 | 1.090 | 1.081 | 1.083 | 1.127 | 1.225 | 1.342 | 1.491 | 1.567 | 1.586 | 1.589 | 1.572 | 1.556 | 1.571 | 1.645 | 1.810 | 1.846 | 1.828 | 1.751 | 1.661 | 1.529 | 1.363 | 34.849 |
| <b>Mart</b>      | 1.139 | 1.069 | 1.025 | 994   | 1.000 | 1.015 | 1.061 | 1.208 | 1.362 | 1.464 | 1.492 | 1.494 | 1.472 | 1.437 | 1.386 | 1.379 | 1.403 | 1.486 | 1.663 | 1.704 | 1.654 | 1.535 | 1.377 | 1.235 | 32.054 |
| <b>April</b>     | 1.070 | 982   | 940   | 923   | 913   | 923   | 955   | 1.132 | 1.288 | 1.384 | 1.399 | 1.387 | 1.361 | 1.343 | 1.316 | 1.290 | 1.272 | 1.258 | 1.268 | 1.329 | 1.557 | 1.515 | 1.346 | 1.163 | 29.314 |
| <b>Maj</b>       | 1.074 | 987   | 919   | 901   | 893   | 916   | 990   | 1.146 | 1.260 | 1.306 | 1.301 | 1.251 | 1.226 | 1.187 | 1.176 | 1.140 | 1.113 | 1.102 | 1.109 | 1.198 | 1.416 | 1.418 | 1.291 | 1.142 | 27.458 |
| <b>Juni</b>      | 1.094 | 1.006 | 962   | 932   | 917   | 895   | 942   | 1.072 | 1.210 | 1.345 | 1.360 | 1.372 | 1.362 | 1.361 | 1.302 | 1.285 | 1.278 | 1.260 | 1.260 | 1.274 | 1.343 | 1.470 | 1.358 | 1.228 | 28.888 |
| <b>Juli</b>      | 1.143 | 1.044 | 981   | 959   | 948   | 928   | 967   | 1.083 | 1.240 | 1.353 | 1.401 | 1.413 | 1.412 | 1.403 | 1.352 | 1.335 | 1.292 | 1.307 | 1.280 | 1.314 | 1.391 | 1.433 | 1.333 | 1.213 | 29.525 |
| <b>August</b>    | 1.121 | 1.063 | 1.015 | 992   | 1.001 | 995   | 993   | 1.135 | 1.283 | 1.398 | 1.439 | 1.452 | 1.447 | 1.413 | 1.371 | 1.355 | 1.315 | 1.312 | 1.317 | 1.394 | 1.513 | 1.455 | 1.299 | 1.166 | 30.244 |
| <b>Septembar</b> | 1.095 | 1.037 | 991   | 968   | 965   | 977   | 1.001 | 1.135 | 1.285 | 1.373 | 1.396 | 1.395 | 1.391 | 1.373 | 1.356 | 1.320 | 1.322 | 1.311 | 1.362 | 1.518 | 1.592 | 1.456 | 1.312 | 1.165 | 30.096 |
| <b>Oktobar</b>   | 1.187 | 1.098 | 1.043 | 1.015 | 1.017 | 1.048 | 1.099 | 1.226 | 1.378 | 1.461 | 1.493 | 1.474 | 1.443 | 1.414 | 1.373 | 1.371 | 1.361 | 1.441 | 1.678 | 1.729 | 1.668 | 1.546 | 1.375 | 1.227 | 32.165 |
| <b>Novembar</b>  | 1.142 | 1.069 | 1.030 | 998   | 1.009 | 1.043 | 1.105 | 1.260 | 1.371 | 1.465 | 1.457 | 1.469 | 1.443 | 1.437 | 1.398 | 1.420 | 1.525 | 1.706 | 1.660 | 1.627 | 1.553 | 1.451 | 1.312 | 1.174 | 32.122 |
| <b>Decembar</b>  | 1.346 | 1.209 | 1.153 | 1.129 | 1.117 | 1.156 | 1.228 | 1.339 | 1.526 | 1.630 | 1.678 | 1.679 | 1.672 | 1.634 | 1.627 | 1.614 | 1.799 | 1.906 | 1.858 | 1.841 | 1.794 | 1.726 | 1.586 | 1.445 | 36.690 |

## DEKLARISANI PROGRAM RAZMJENE BIH SA SUSJEDNIM EES

| DEKLARISANA RAZMJENA            | I            | II           | III          | IV           | V            | VI           | VII          | VIII         | IX           | X            | XI           | XII          | 2013           |
|---------------------------------|--------------|--------------|--------------|--------------|--------------|--------------|--------------|--------------|--------------|--------------|--------------|--------------|----------------|
|                                 | GWh          | GWh          | GWh          | GWh          | GWh          | GWh          | GWh          | GWh          | GWh          | GWh          | GWh          | GWh          | GWh            |
| BiH <- HR (HEP-OPS)             | 230,8        | 124,9        | 81,3         | 92,6         | 92,1         | 128,9        | 120,8        | 103,5        | 118,7        | 71,9         | 29,6         | 132,5        | 1.327,4        |
| BiH <- SR (EMS)                 | 14,2         | 16,5         | 9,0          | 5,2          | 41,5         | 56,8         | 62,5         | 77,0         | 108,3        | 95,5         | 143,8        | 131,7        | 762,0          |
| BiH <- CG (EPCG)                | 10,6         | 3,6          | 3,6          | 71,6         | 115,4        | 46,4         | 12,9         | 33,8         | 51,8         | 54,5         | 25,3         | 7,7          | 437,2          |
| <b>(1) Prijem BiH</b>           | <b>255,6</b> | <b>145,1</b> | <b>93,9</b>  | <b>169,4</b> | <b>248,9</b> | <b>232,1</b> | <b>196,2</b> | <b>214,3</b> | <b>278,8</b> | <b>221,9</b> | <b>198,6</b> | <b>271,8</b> | <b>2.526,5</b> |
| BiH -> HR (HEP-OPS)             | 285,0        | 324,5        | 345,3        | 367,4        | 323,9        | 296,8        | 216,4        | 243,8        | 232,1        | 252,7        | 288,2        | 124,3        | 3.300,3        |
| BiH -> SR (EMS)                 | 183,6        | 194,3        | 259,0        | 193,7        | 137,0        | 104,9        | 86,7         | 91,5         | 44,8         | 77,5         | 168,8        | 156,9        | 1.698,9        |
| BiH -> CG (EPCG)                | 144,1        | 161,6        | 211,5        | 128,7        | 104,3        | 103,7        | 93,3         | 67,1         | 43,0         | 32,4         | 50,5         | 102,7        | 1.242,8        |
| <b>(2) Isporuka BiH</b>         | <b>612,7</b> | <b>680,5</b> | <b>815,8</b> | <b>689,8</b> | <b>565,2</b> | <b>505,4</b> | <b>396,4</b> | <b>402,4</b> | <b>319,8</b> | <b>362,6</b> | <b>507,5</b> | <b>383,9</b> | <b>6.242,0</b> |
| <b>(3) Bilans BiH (2) - (1)</b> | <b>357,1</b> | <b>535,4</b> | <b>721,9</b> | <b>520,4</b> | <b>316,2</b> | <b>273,2</b> | <b>200,2</b> | <b>188,1</b> | <b>41,1</b>  | <b>140,7</b> | <b>308,9</b> | <b>112,1</b> | <b>3.715,5</b> |
| <b>Bilans HR (HEP-OPS)</b>      | <b>54,2</b>  | <b>199,6</b> | <b>264,0</b> | <b>274,7</b> | <b>231,8</b> | <b>167,9</b> | <b>95,7</b>  | <b>140,3</b> | <b>113,4</b> | <b>180,7</b> | <b>258,6</b> | <b>-8,1</b>  | <b>1.972,9</b> |
| <b>Bilans SR (EMS)</b>          | <b>169,4</b> | <b>177,8</b> | <b>250,1</b> | <b>188,5</b> | <b>95,5</b>  | <b>48,1</b>  | <b>24,2</b>  | <b>14,5</b>  | <b>-63,5</b> | <b>-18,0</b> | <b>25,1</b>  | <b>25,2</b>  | <b>936,9</b>   |
| <b>Bilans CG (EPCG)</b>         | <b>133,5</b> | <b>158,0</b> | <b>207,8</b> | <b>57,1</b>  | <b>-11,1</b> | <b>57,3</b>  | <b>80,3</b>  | <b>33,3</b>  | <b>-8,8</b>  | <b>-22,1</b> | <b>25,3</b>  | <b>95,0</b>  | <b>805,7</b>   |
| <b>Tranzit</b>                  | <b>93,1</b>  | <b>44,8</b>  | <b>16,6</b>  | <b>78,4</b>  | <b>134,4</b> | <b>110,0</b> | <b>64,2</b>  | <b>102,9</b> | <b>142,8</b> | <b>96,5</b>  | <b>119,2</b> | <b>142,1</b> | <b>1.145,0</b> |

## FIZICKA RAZMJENA BIH SA SUSJEDNIM EES NA PRIJENOSNOJ MREZI

| FIZIČKI TOKOVI                  | I            | II           | III          | IV           | V            | VI           | VII           | VIII          | IX            | X             | XI            | XII           | 2013           |
|---------------------------------|--------------|--------------|--------------|--------------|--------------|--------------|---------------|---------------|---------------|---------------|---------------|---------------|----------------|
|                                 | GWh          | GWh          | GWh          | GWh          | GWh          | GWh          | GWh           | GWh           | GWh           | GWh           | GWh           | GWh           | GWh            |
| BiH <- HR (HEP-OPS)             | 134,7        | 67,3         | 87,8         | 113,0        | 102,7        | 63,3         | 75,0          | 72,4          | 92,7          | 86,5          | 62,3          | 168,8         | 1.126,5        |
| BiH <- SR (EMS)                 | 103,3        | 77,3         | 45,5         | 28,0         | 48,3         | 76,8         | 188,0         | 181,1         | 221,4         | 191,7         | 174,3         | 188,1         | 1.523,9        |
| BiH <- CG (EPCG)                | 34,7         | 31,6         | 31,4         | 72,7         | 100,8        | 64,3         | 35,5          | 31,2          | 22,3          | 26,7          | 47,5          | 17,9          | 516,5          |
| <b>(1) Prijem BiH</b>           | <b>272,7</b> | <b>176,1</b> | <b>164,8</b> | <b>213,7</b> | <b>251,8</b> | <b>204,4</b> | <b>298,5</b>  | <b>284,7</b>  | <b>336,4</b>  | <b>304,8</b>  | <b>284,1</b>  | <b>374,8</b>  | <b>3.166,9</b> |
| BiH -> HR (HEP-OPS)             | 350,6        | 428,6        | 478,9        | 471,0        | 415,7        | 334,0        | 269,9         | 270,9         | 236,5         | 334,1         | 422,6         | 193,3         | 4.206,1        |
| BiH -> SR (EMS)                 | 53,6         | 43,7         | 73,2         | 113,0        | 68,2         | 41,6         | 22,5          | 16,2          | 23,5          | 23,6          | 29,5          | 29,1          | 537,7          |
| BiH -> CG (EPCG)                | 228,4        | 243,4        | 330,7        | 159,2        | 78,3         | 91,7         | 203,8         | 194,6         | 107,0         | 87,7          | 131,0         | 262,2         | 2.118,0        |
| <b>(2) Isporuka BiH</b>         | <b>632,5</b> | <b>715,7</b> | <b>882,8</b> | <b>743,2</b> | <b>562,2</b> | <b>467,4</b> | <b>496,3</b>  | <b>481,7</b>  | <b>366,9</b>  | <b>445,4</b>  | <b>583,0</b>  | <b>484,6</b>  | <b>6.861,7</b> |
| <b>(3) Bilans BiH (2) - (1)</b> | <b>359,9</b> | <b>539,6</b> | <b>718,0</b> | <b>529,5</b> | <b>310,4</b> | <b>263,0</b> | <b>197,8</b>  | <b>197,0</b>  | <b>30,5</b>   | <b>140,6</b>  | <b>298,9</b>  | <b>109,8</b>  | <b>3.694,9</b> |
| <b>Bilans HR (HEP-OPS)</b>      | <b>215,9</b> | <b>361,4</b> | <b>391,0</b> | <b>358,0</b> | <b>313,1</b> | <b>270,7</b> | <b>194,9</b>  | <b>198,5</b>  | <b>143,7</b>  | <b>247,6</b>  | <b>360,2</b>  | <b>24,5</b>   | <b>3.079,6</b> |
| <b>Bilans SR (EMS)</b>          | <b>-49,8</b> | <b>-33,6</b> | <b>27,7</b>  | <b>84,9</b>  | <b>19,9</b>  | <b>-35,2</b> | <b>-165,4</b> | <b>-164,9</b> | <b>-197,9</b> | <b>-168,1</b> | <b>-144,8</b> | <b>-159,0</b> | <b>-986,2</b>  |
| <b>Bilans CG (EPCG)</b>         | <b>193,7</b> | <b>211,8</b> | <b>299,3</b> | <b>86,5</b>  | <b>-22,5</b> | <b>27,4</b>  | <b>168,3</b>  | <b>163,4</b>  | <b>84,7</b>   | <b>61,1</b>   | <b>83,5</b>   | <b>244,3</b>  | <b>1.601,5</b> |

## Odstupanje ees BiH prema interkonekciji u 2013. godini

| Mjesec      | Odstupanje - Manjak energije |            |                 | Odstupanje - Višak energije |           |                | Odstupanje - Ukupno |           |                |
|-------------|------------------------------|------------|-----------------|-----------------------------|-----------|----------------|---------------------|-----------|----------------|
|             | Max. satno                   | Prosječno  | Ukupno          | Max. satno                  | Prosječno | Ukupno         | Max. satno          | Prosječno | Ukupno         |
|             | MWh/h                        | MWh/h      | MWh             | MWh/h                       | MWh/h     | MWh            | MWh/h               | MWh/h     | MWh            |
| Januar      | -218                         | -37        | -12.420         | 244                         | 35        | 14.310         | 244                 | 3         | 1.890          |
| Februar     | -147                         | -31        | -10.985         | 275                         | 46        | 15.059         | 275                 | 6         | 4.074          |
| Mart        | -187                         | -50        | -20.043         | 201                         | 47        | 16.386         | 201                 | -5        | -3.657         |
| April       | -226                         | -37        | -10.881         | 215                         | 46        | 19.793         | -226                | 12        | 8.912          |
| Maj         | -191                         | -32        | -16.280         | 195                         | 43        | 10.820         | 195                 | -7        | -5.460         |
| Juni        | -165                         | -39        | -17.817         | 115                         | 28        | 7.686          | -165                | -14       | -10.131        |
| Juli        | -121                         | -24        | -9.824          | 127                         | 21        | 7.428          | 127                 | -3        | -2.396         |
| August      | -148                         | -24        | -6.024          | 130                         | 27        | 13.726         | -148                | 10        | 7.702          |
| Septembar   | -162                         | -31        | -14.715         | 112                         | 21        | 5.237          | -162                | -13       | -9.478         |
| Oktober     | -186                         | -34        | -12.253         | 144                         | 34        | 13.275         | -186                | 1         | 1.022          |
| Novembar    | -144                         | -32        | -15.279         | 87                          | 21        | 4.866          | -144                | -14       | -10.413        |
| Decembar    | -101                         | -28        | -11.211         | 126                         | 28        | 9.824          | 126                 | -2        | -1.387         |
| <b>2013</b> | <b>-226</b>                  | <b>-33</b> | <b>-157.732</b> | <b>275</b>                  | <b>33</b> | <b>138.410</b> | <b>275</b>          | <b>-2</b> | <b>-19.322</b> |