

**IZVJEŠTAJ O  
TOKOVIMA ELEKTRIČNE ENERGIJE NA PRIJENOSNOJ MREŽI  
U BIH  
ZA 2010. GODINU**

Izvještajem su obrađeni tokovi električne energije na prijenosnoj mreži BiH u 2010. godini. Dat je osnovni prikaz tokova i karakteristični pokazatelji, kao i njihovo poređenje sa prethodnom godinom. Imajući u vidu trenutni status reforme elektroenergetskog sektora i organizacione promjene u elektro sektoru u cilju što kvalitetnijih poređenja određeni podaci su svedeni na istu ravan kako bi bili uporedivi.

### Bilans električne energije na prijenosnoj mreži

Ukupno raspoloživa električna energija na prijenosnoj mreži u 2010. godini je iznosila 18.714 GWh. Na prijenosnoj mreži ukupno je proizvedeno 15.554 GWh dok je 84 GWh u prijenosnu mrežu injektirano iz distributivne mreže. Od susjednih EES je primljeno 3.076 GWh električne energije.

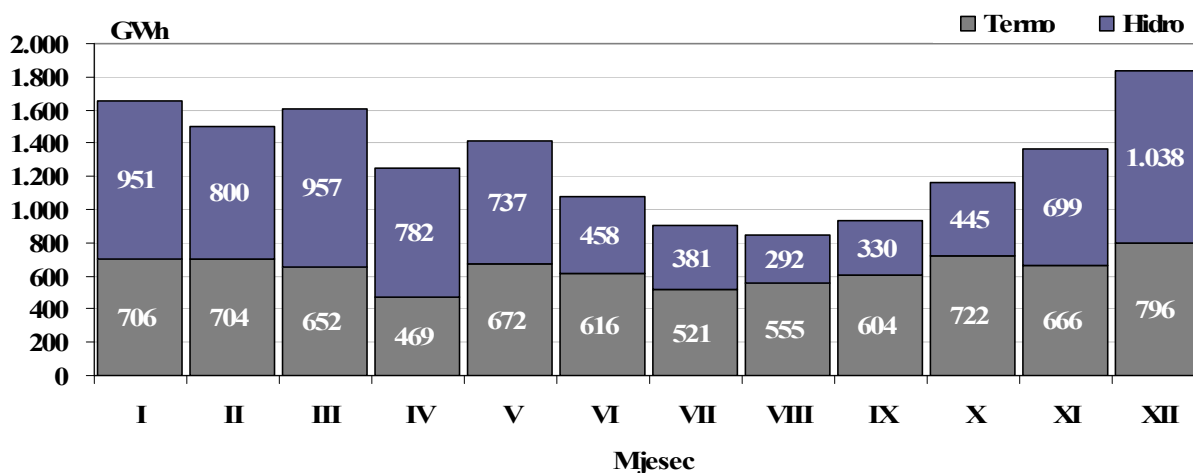
Od ukupno raspoložive energije na prijenosnoj mreži, distributivne kompanije su preuzele 9.043 GWh, za pumpanje je potrošeno 2 GWh, direktno priključeni kupci na prijenosnu mrežu su preuzeli 2.426 GWh, susjednim EES je isporučeno 6.905 GWh, a prijenosni gubici su iznosili 338 GWh, odnosno 1,81 % od ukupno raspoložive energije na prijenosnoj mreži.

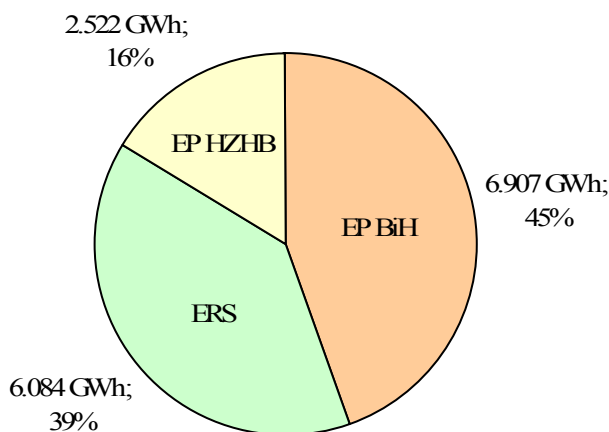
### Proizvodnja električne energije na prijenosnoj mreži

Od ukupno proizvedenih 15.554 GWh električne energije na prijenosnoj mreži u 2010. godini u hidroelektranama je proizvedeno 7.871 GWh, odnosno 50,6 %, a u termoelektranama 7.683 GWh, odnosno 49,4 %. Pri tome je PHE Čapljina sa prenosne mreže preuzela 2,2 GWh i proizvela 794,2 GWh, što u odnosu na 2009. godinu predstavlja povećanje proizvodnje u PHE Čapljina za 106 %.

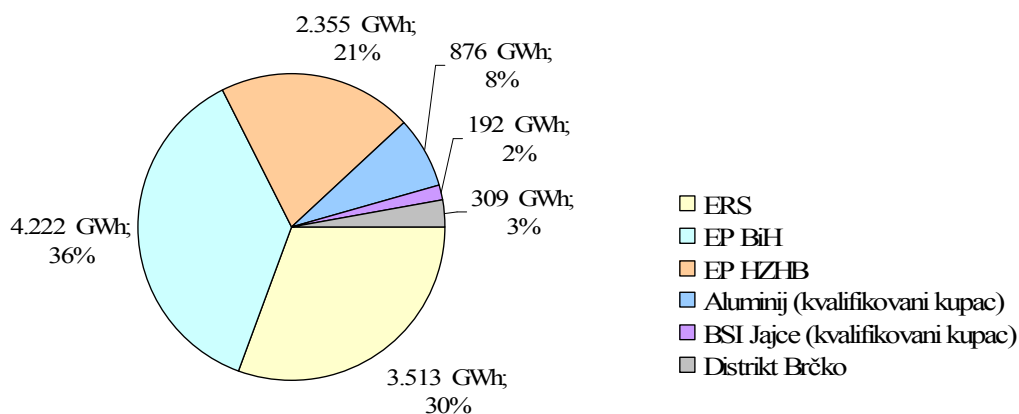
Uopšte, usljed značajnih količina padavina na početku i kraju godine, u 2010. godini je ostvarena za 32 % veća proizvodnja u hidroelektranama nego u 2009. godini. Pri tome treba uzeti u obzir da se proizvodnja HE Jajce 2 u iznosu od 79 GWh u 2010. godini tretira kao direktno injektovanje na prijenosnu mrežu. Ovom povećanju proizvodnje u hidroelektranama od 32 % doprinijela je i novoizgrađena HE Mostarsko Blato koja je u testnom pogonu u 2010. godini proizvela 41 GWh električne energije. Struktura proizvodnje električne energije na prijenosnoj mreži BiH po mjesecima u 2010. godini i učešće proizvodnih kompanija u proizvodnji električne energije u BiH prikazani su na sljedećim dijagramima.

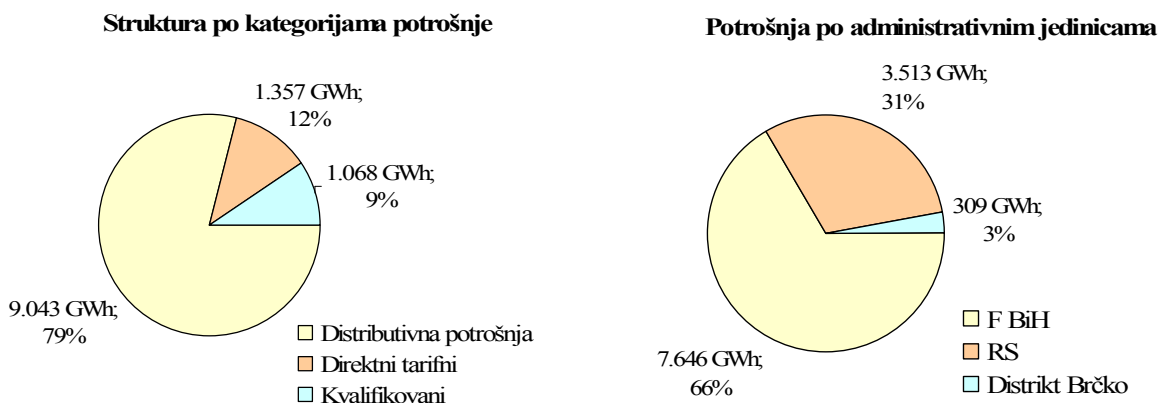
Struktura proizvodnje po mjesecima u 2010. godini



**Učešće proizvodnih kompanija u BiH****Potrošnja električne energije na prijenosnoj mreži**

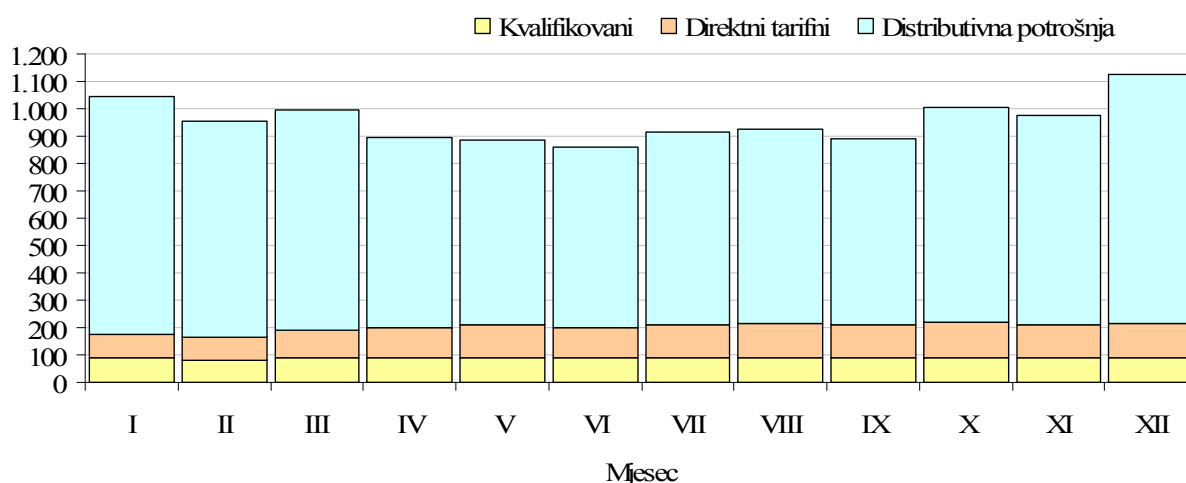
Potrošnja električne energije na prijenosnoj mreži BiH u 2010. godini iznosila je 11.469 GWh i veća je u odnosu na 2009. godinu za 6,3 %. Dodatno je PHE Čapljina u junu i julu mjesecu 2010. godine sa prijenosne mreže preuzela ukupno 2 GWh električne energije. Distributivne kompanije su sa prijenosne mreže preuzele 9.043 GWh, a direktno priključeni potrošači 2.426 GWh. Od toga su Aluminij i B.S.I. Jajce kao kvalifikovani kupci preuzeli 1.068 GWh što čini 9,32 % ukupne potrošnje električne energije na prijenosnoj mreži BiH. Potrošnja licenciranih kompanija, te struktura potrošnje po kategorijama potrošnje i administrativnim jedinicama u BiH prikazani su na sljedećim graficima.

**Potrošnja električne energije na prijenosnoj mreži u BiH u 2010. godini**



Najveća mjesečna potrošnja na prijenosnoj mreži BiH ostvarena je u decembru i iznosila je 1.126 GWh. Najniža mjesečna potrošnja ostvarena je u junu i iznosila je 862 GWh. Mjesečna potrošnja električne energije na prijenosnoj mreži BiH prikazana je na sljedećem dijagramu.

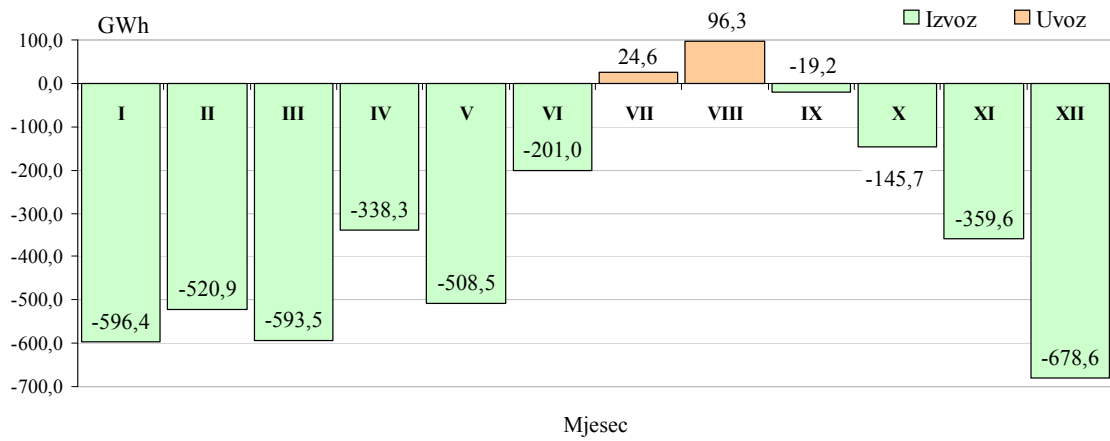
#### Struktura potrošnje električne energije u BiH po mjesecima u 2010. godini



#### Deklarisana razmjena električne energije sa susjednim EES

Prema deklariranim programima razmjene, u elektroenergetski sistem BiH je u 2010. godini uvezeno 3.807 GWh, a iz EES BiH izvezeno 7.648 GWh električne energije. Dodatno je u 2010. godini preko prijenosne mreže BiH tranzitirano 2.742 GWh električne energije. Saldo od 3.841 GWh izvezene električne energije čini 24,7 % ukupne proizvedene električne energije na prijenosnoj mreži i za 25,6 % je veći u odnosu na 2009. godinu.. Gledano po granicama, najveću deklarisanu razmjenu električne energije u oba smijera (i u smijeru uvoza i u smijeru izvoza) učesnici na tržištu u BiH ugovorili su na granici sa Hrvatskom, zatim sa Srbijom a najmanju na granici sa Crnom Gorom.

## Saldo deklarirane razmjene regulacionog područja BiH u 2010. godini



## Prekogranični tokovi električne energije

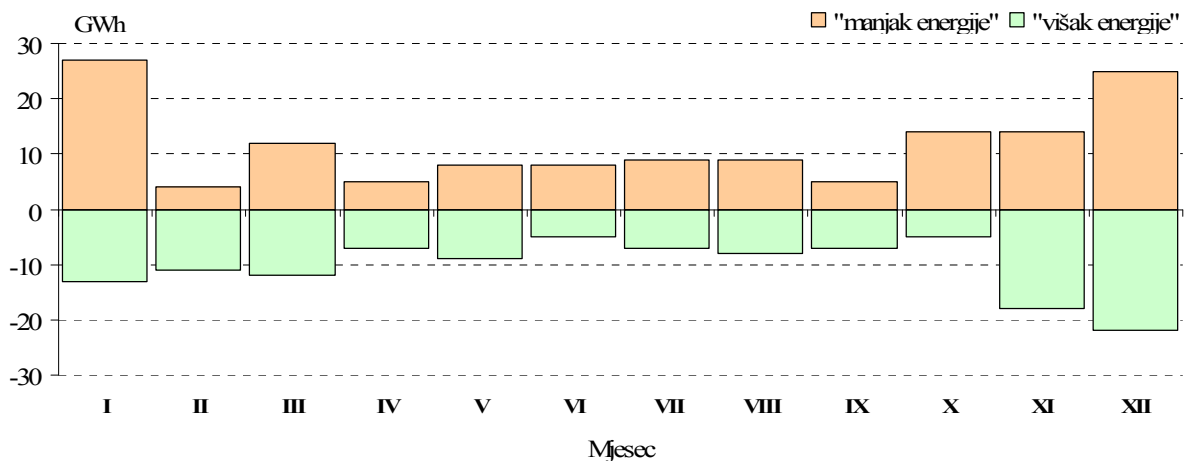


Ostvareni fizički tokovi električne energije na interkonektivnim dalekovodima u 2010. godini daju saldo razmijenjene električne energije regulacionog područja BiH u iznosu od 3829 GWh u smjeru izvoza. Iz susjednih EES u EES BiH je injektovano 3.076 GWh, a u druge EES je isporučeno 6.905 GWh električne energije. Gledano po granicama, ukupno je u 2010. godini na granici sa Srbijom u EES BiH injektovano 960 GWh, dok je iz EES BiH na granici sa Hrvatskom isporučeno 3.816 GWh a na granici sa Crnom Gorom 973 GWh električne energije.

### Odstupanja od deklariranih programa razmjene

Neželjena odstupanja od deklariranih programa razmjene u 2010. godini iznosila su sumarno 139 GWh za sate u kojima je registrovan „manjak“, odnosno sumarno 125 GWh za sate kada je registrovan „višak“ električne energije u regulacionom području BiH. Maximalni satni manjak električne energije u iznosu od 347 MWh/h registrovan je u januaru, a višak od 224 MWh/h u decembru 2010. godine.

Mjesečno odstupanje EES BiH prema interkonekciji

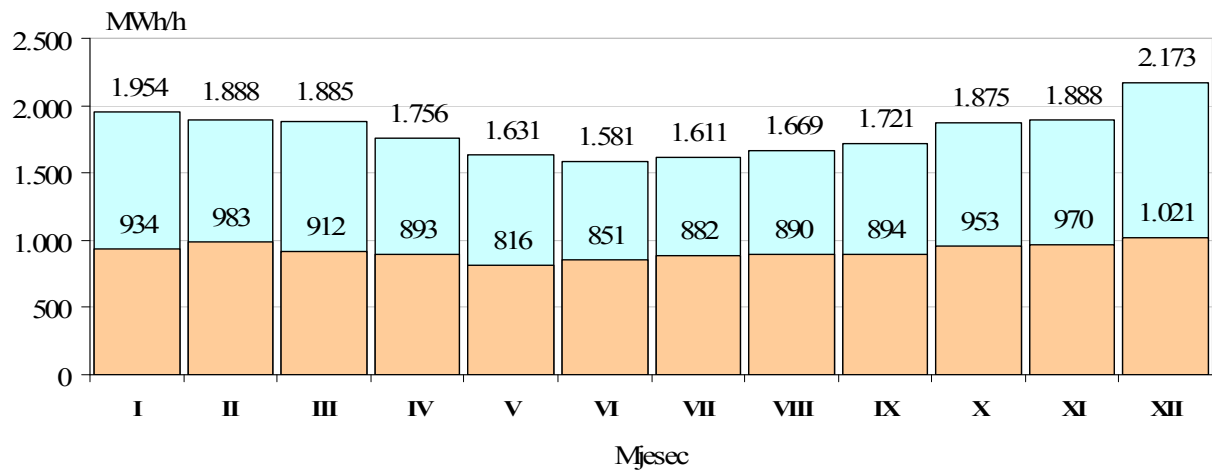
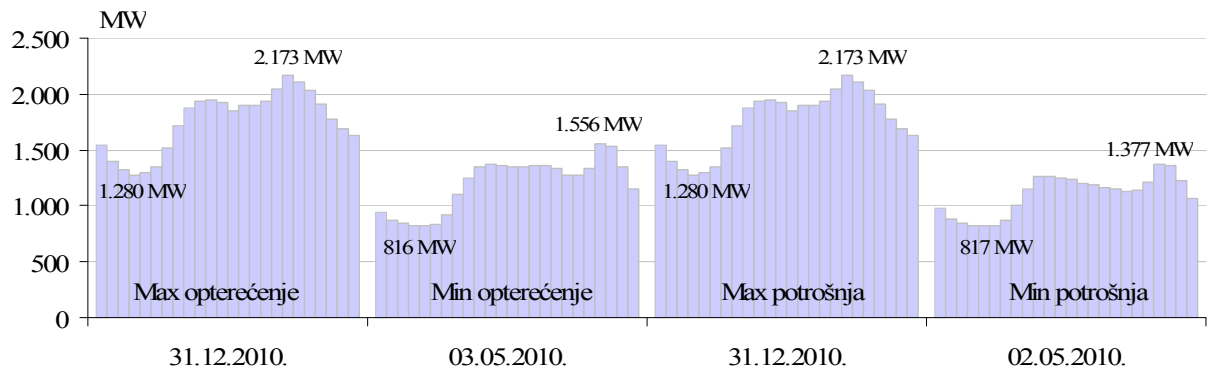


### Podaci o karakterističnim vrijednostima dnevne potrošnje

Maksimalna satna potrošnja u 2010. godini od 2.173 MWh/h je ostvarena 31.12.2010. godine u 18 satu. Ova potrošnja predstavlja ujedno i najveću ostvarenu satnu potrošnju električne energije u BiH u poslijeratnom periodu. Istog dana ostvarena je i maksimalna dnevna potrošnja od 42.084 MWh električne energije. Minimalna satna potrošnja od 796 MWh zabilježena je 03.05.2010. godine u 4. satu, a minimalna dnevna potrošnja u iznosu od 26.423 MWh električne energije zabilježena je 02.05.2010. godine.

Karakteristične potrošnje električne energije u 2010. godini

Max satna potrošnja			Min satna potrošnja			Max dnevna		Min dnevna	
MWh	Dan	Sat	MWh	Dan	Sat	MWh	Dan	MWh	Dan
2.173	31.12.2010.	S18	816	03.05.2010.	S04	42.084	31.12.2010.	26.423	02.05.2010.

**Minimalna i maksimalna satna potrošnja po mjesecima u 2010. godini****Dijagrami potrošnje za karakteristične dane u 2010. godini**

## BILANS ELEKTRIČNE ENERGIJE NA PRIJENOSNOJ MREŽI

	I	II	III	IV	V	VI	VII	VIII	IX	X	XI	XII	2010	2010/2009
	GWh	GWh	GWh	GWh	GWh	GWh	GWh	GWh	GWh	GWh	GWh	GWh	GWh	%
<b>Proizvodnja električne energije na prijenosnoj mreži</b>														
(1) HE	951,4	799,8	956,8	781,6	737,1	457,7	381,2	292,1	329,9	445,1	699,3	1.038,3	7.870,4	132,1%
(2) TE	706,0	704,2	652,4	469,4	671,9	616,1	521,5	554,9	603,7	721,5	665,6	795,8	7.683,0	95,6%
(3) Proizvodnja UKUPNO (1+2)	1.657,4	1.504,0	1.609,2	1.251,0	1.409,0	1.073,8	902,6	847,0	933,6	1.166,6	1.364,9	1.834,1	15.553,5	111,1%
(4) Energija primljena iz distributivne mreže	8,1	8,3	11,6	10,1	13,1	9,1	4,5	1,3	2,3	2,4	5,7	7,8	84,3	95,9%
<b>Prijem električne energije od susjednih EES</b>														
(5) od EES Hrvatske	99,3	55,3	63,0	68,9	70,5	58,5	117,0	208,4	123,4	100,7	85,0	76,5	1.126,5	110,0%
(6) od EES Srbije	28,5	54,2	32,2	64,1	22,2	113,6	247,3	209,4	211,4	197,4	95,1	45,1	1.320,6	84,1%
(7) od EES Crne Gore	46,4	42,8	50,1	57,4	55,4	89,4	32,9	10,0	26,0	42,2	77,7	98,4	628,7	214,5%
(8) Prijem UKUPNO (5..7)	174,2	152,4	145,2	190,5	148,0	261,6	397,2	427,7	360,9	340,3	257,8	220,0	3.075,8	106,5%
(9) RASPOLOŽIVA ENERGIJA (3+4+8)	1.839,8	1.664,7	1.766,0	1.451,6	1.570,1	1.344,5	1.304,3	1.276,1	1.296,8	1.509,3	1.628,4	2.062,0	18.713,6	110,3%
<b>Preuzimanje električne energije sa prijenosne mreže</b>														
(10) Distributivne kompanije	871,3	787,2	803,2	695,5	674,4	660,3	702,7	709,2	678,9	783,8	767,4	909,4	9.043,3	101,6%
(11) Direktno priključeni potrošači *	174,4	166,3	190,4	198,6	209,6	202,0	210,4	213,8	212,3	222,2	208,5	216,9	2.425,5	128,7%
(12) Preuzimanje UKUPNO (10+11)	1.045,8	953,5	993,7	894,2	884,0	862,3	913,1	923,0	891,2	1.006,0	975,9	1.126,3	11.468,9	106,3%
<b>Isporuka električne energije za susjedne EES</b>														
(13) za EES Hrvatske	428,1	467,4	522,1	449,6	530,3	375,2	208,6	112,5	230,5	401,7	519,8	696,3	4.942,2	148,7%
(14) za EES Srbije	70,8	30,1	38,4	19,9	53,7	6,8	7,4	8,0	12,0	13,5	31,7	68,5	360,8	99,8%
(15) za EES Crne Gore	259,4	182,2	178,8	60,6	75,3	77,3	154,7	209,9	139,4	61,6	70,7	131,7	1.601,6	73,0%
(16) Isporuka UKUPNO (13..15)	758,4	679,7	739,3	530,1	659,3	459,4	370,7	330,3	381,9	476,8	622,2	896,4	6.904,5	117,5%
(17) Pumpni rad	0,0	0,0	0,0	0,0	0,0	1,3	0,9	0,0	0,0	0,0	0,0	0,0	2,2	21354,9%
(18) POTREBNA ENERGIJA (12+16+17)	1.804,1	1.633,2	1.733,0	1.424,3	1.543,3	1.323,0	1.284,7	1.253,4	1.273,1	1.482,8	1.598,1	2.022,8	18.375,6	110,3%
<b>Prijenosni gubici</b>														
(19) Prijenosni gubici (9-18)	35,6	31,5	33,0	27,3	26,8	21,6	19,6	22,7	23,8	26,6	30,3	39,2	337,9	110,4%
(20) U odnosu na raspoloživu energiju (19)/(9)	1,94%	1,89%	1,87%	1,88%	1,71%	1,60%	1,51%	1,78%	1,83%	1,76%	1,86%	1,90%	1,81%	

\* Uključujući potrošnju kvalifikovanih kupaca



## PROIZVODNJA ELEKTRIČNE ENERGIJE NA PRIJENOSNOJ MREŽI

ELEKTRANA	I	II	III	IV	V	VI	VII	VIII	IX	X	XI	XII	2010	2010/2009
	GWh	GWh	GWh	GWh	GWh	GWh	GWh	GWh	GWh	GWh	GWh	GWh	GWh	%
HE Jablanica	111,7	83,5	110,2	111,5	102,9	62,9	44,0	40,2	46,4	83,6	93,3	113,9	1.004,1	123%
HE Grabovica	52,0	35,8	44,5	47,2	37,8	22,3	15,4	13,8	16,6	30,2	44,6	47,0	407,3	127%
HE Salakovac	88,7	61,9	66,8	76,6	61,3	31,9	17,1	12,6	23,2	44,5	83,7	99,9	668,2	139%
HE Višegrad	165,7	128,1	149,1	134,3	141,4	95,4	47,7	20,2	34,8	36,5	134,7	195,3	1.283,0	122%
HE Trebinje 1	109,5	93,4	107,7	64,6	64,0	20,2	55,1	47,1	37,3	37,5	41,8	115,8	794,1	146%
HE Trebinje 2	0,0	0,0	0,0	0,0	0,0	0,0	0,0	0,0	0,0	0,0	0,0	0,0	0,0	
HE Dubrovnik (G2)	77,2	66,5	76,6	71,4	74,7	20,6	72,9	61,8	61,7	70,8	66,1	76,5	797,0	117%
HE Bočac	49,1	31,4	41,0	37,3	33,3	38,1	21,1	11,1	11,0	12,1	21,9	46,5	353,9	123%
HE Rama	57,9	59,3	103,8	101,1	91,9	78,7	67,2	57,7	67,5	77,1	35,7	85,0	882,9	110%
HE Mostar	32,3	28,6	34,0	36,0	32,7	19,9	12,1	9,8	15,5	26,1	34,9	38,4	320,3	124%
HE Jajce 1	41,0	31,4	37,5	36,8	32,4	30,4	20,3	11,5	9,3	9,7	23,1	38,2	321,7	136%
HE Jajce 2	7,7	6,8	8,3	8,1	6,2	7,7	6,3	4,9	4,3	4,6	6,0	7,8	78,9	
PHE Čapljina	141,0	154,1	156,9	41,2	40,8	13,1	0,6	0,7	1,6	11,3	90,7	142,2	794,2	206%
HE Peć-Mlini	17,7	19,1	20,3	15,2	10,9	4,3	1,5	0,7	0,6	1,1	13,2	18,9	123,7	136%
HE Mostarsko Blato*	0,0	0,0	0,0	0,0	6,6	12,0	0,0	0,0	0,0	0,0	9,5	13,0	41,1	
<b>HIDROELEKTRANE</b>	<b>951,4</b>	<b>799,8</b>	<b>956,8</b>	<b>781,6</b>	<b>737,1</b>	<b>457,7</b>	<b>381,2</b>	<b>292,1</b>	<b>329,9</b>	<b>445,1</b>	<b>699,3</b>	<b>1.038,3</b>	<b>7.870,4</b>	<b>132%</b>
TE Tuzla	238,1	269,2	223,6	150,7	239,7	219,9	254,0	327,9	308,8	306,3	198,0	275,0	3.011,1	96%
TE Kakanj	165,1	180,7	136,6	157,8	173,3	109,7	118,8	84,7	127,3	192,6	154,5	214,9	1.815,9	96%
TE Ugljevik	139,4	131,9	155,0	161,0	155,4	156,6	0,0	0,0	0,0	90,9	169,8	155,7	1.315,7	84%
TE Gacko	163,4	122,4	137,1	0,0	103,5	129,9	148,7	142,3	167,6	131,8	143,3	150,3	1.540,3	107%
<b>TERMoeLEKTRANE</b>	<b>706,0</b>	<b>704,2</b>	<b>652,4</b>	<b>469,4</b>	<b>671,9</b>	<b>616,1</b>	<b>521,5</b>	<b>554,9</b>	<b>603,7</b>	<b>721,5</b>	<b>665,6</b>	<b>795,8</b>	<b>7.683,0</b>	<b>96%</b>
<b>PROIZVODNJA</b>	<b>1.657,4</b>	<b>1.504,0</b>	<b>1.609,2</b>	<b>1.251,0</b>	<b>1.409,0</b>	<b>1.073,8</b>	<b>902,6</b>	<b>847,0</b>	<b>933,6</b>	<b>1.166,6</b>	<b>1.364,9</b>	<b>1.834,1</b>	<b>15.553,5</b>	<b>111%</b>

\*Energija proizvedena u testnom radu

Potrošnja električne energije na prijenosnoj mreži

POTROŠNJA	I	II	III	IV	V	VI	VII	VIII	IX	X	XI	XII	2010	2010/2009
	GWh	GWh	GWh	GWh	GWh	GWh	GWh	GWh	GWh	GWh	GWh	GWh	GWh	%
Elektrotrajina	179,5	161,7	161,1	136,4	129,6	124,5	131,1	125,9	126,2	155,4	153,6	186,8	1.771,9	104,1%
Elektrodoboj	54,4	49,3	51,8	47,5	47,0	45,9	50,2	50,0	49,0	53,0	48,0	56,8	603,0	106,4%
Elektrobijelina	60,9	54,0	57,0	50,9	49,4	47,7	49,8	51,6	48,7	57,8	57,2	66,8	651,8	101,4%
Elektrodistribucija Pale	26,6	24,8	25,4	21,0	19,9	19,0	19,5	21,5	20,8	24,7	25,7	30,3	279,0	100,7%
Elektrohercegovina	18,7	17,3	18,8	14,9	15,2	13,7	16,0	15,8	14,7	17,0	15,9	17,0	194,7	98,7%
RI TE ERS (Ugljevik i Gačko)	0,3	1,1	1,0	1,4	1,3	0,7	1,1	1,5	1,0	2,2	0,7	0,8	13,0	90,4%
<b>ERS</b>	<b>340,4</b>	<b>308,2</b>	<b>315,1</b>	<b>272,1</b>	<b>262,3</b>	<b>251,5</b>	<b>267,6</b>	<b>266,2</b>	<b>260,3</b>	<b>310,0</b>	<b>301,2</b>	<b>358,5</b>	<b>3.513,4</b>	<b>103,3%</b>
ED Sarajevo	124,7	113,9	115,9	103,1	99,5	97,8	99,8	101,2	98,8	114,6	112,8	130,0	1.312,2	102,2%
ED Tuzla	82,8	76,0	82,6	76,6	75,2	75,0	78,6	80,4	78,8	84,2	79,7	91,2	960,9	100,1%
ED Zenica	85,8	77,9	81,9	72,9	73,3	71,2	73,3	74,7	72,2	81,5	79,6	89,6	933,9	102,3%
ED Mostar	19,3	17,9	17,1	14,1	13,3	14,5	15,4	16,4	14,3	16,2	16,8	20,5	195,8	99,5%
ED Bihać	41,0	35,5	36,1	33,7	33,9	34,7	38,5	39,1	36,2	38,8	36,4	41,5	445,5	101,6%
Direktni potrošači	27,8	27,1	26,4	35,2	35,6	29,8	31,3	34,6	36,2	33,7	27,5	28,9	373,9	101,2%
<b>EPBH</b>	<b>381,3</b>	<b>348,2</b>	<b>360,1</b>	<b>335,6</b>	<b>330,8</b>	<b>322,8</b>	<b>337,0</b>	<b>346,4</b>	<b>336,5</b>	<b>369,0</b>	<b>352,8</b>	<b>401,6</b>	<b>4.222,3</b>	<b>101,5%</b>
ED Hercegovsko-Neretvanska	56,1	50,5	48,7	37,1	32,9	33,6	39,0	38,9	32,3	38,9	41,3	54,3	503,6	102,4%
ED Zapadnohercegovačka	33,9	30,3	30,2	24,7	23,0	22,2	24,5	24,4	22,2	26,2	27,4	34,0	323,0	100,2%
ED Herceg Bosanska	15,3	13,4	13,9	12,3	11,9	11,3	12,2	12,6	11,6	13,2	13,2	16,0	157,0	99,2%
ED Srednja Bosna	26,6	25,0	25,2	19,9	22,4	20,5	24,6	26,9	24,7	27,2	25,0	27,7	295,7	85,9%
ED Posavska	10,0	8,6	8,8	8,1	7,6	8,9	9,1	8,5	7,5	8,6	8,6	11,4	105,6	103,6%
Direktni potrošači	55,8	56,2	72,3	74,3	81,9	83,7	87,2	87,0	87,3	95,5	92,5	96,5	970,2	155,1%
<b>EPHZHB</b>	<b>197,7</b>	<b>184,1</b>	<b>199,1</b>	<b>176,4</b>	<b>179,6</b>	<b>180,2</b>	<b>196,7</b>	<b>198,3</b>	<b>185,7</b>	<b>209,5</b>	<b>208,0</b>	<b>239,9</b>	<b>2.355,2</b>	<b>115,2%</b>
Aluminij (kvalifikovani kupac)	74,4	67,2	74,3	72,0	74,4	72,0	74,4	74,4	72,0	74,5	72,0	74,4	876,0	100,0%
BSI Jajce (kvalifikovani kupac)	16,1	14,8	16,3	15,8	16,4	15,8	16,4	16,4	15,8	16,4	15,8	16,4	192,5	
Distrikt Brčko	35,7	31,1	28,7	22,2	20,4	19,9	21,0	21,4	20,7	26,5	26,1	35,6	309,5	102,1%
<b>Potrošnja na prijenosnoj mreži</b>	<b>1.045,8</b>	<b>953,5</b>	<b>993,7</b>	<b>894,2</b>	<b>884,0</b>	<b>862,3</b>	<b>913,1</b>	<b>923,0</b>	<b>891,2</b>	<b>1.006,0</b>	<b>975,9</b>	<b>1.126,3</b>	<b>11.468,9</b>	<b>106,3%</b>
Pumpni rad PHE Čapljina	0,0	0,0	0,0	0,0	0,0	1,3	0,9	0,0	0,0	0,0	0,0	0,0	2,2	21354,9%
<b>Preuzimanje sa prijenosne mreže</b>	<b>1.045,8</b>	<b>953,5</b>	<b>993,7</b>	<b>894,2</b>	<b>884,0</b>	<b>863,6</b>	<b>914,0</b>	<b>923,0</b>	<b>891,2</b>	<b>1.006,0</b>	<b>975,9</b>	<b>1.126,3</b>	<b>11.471,1</b>	<b>106,3%</b>

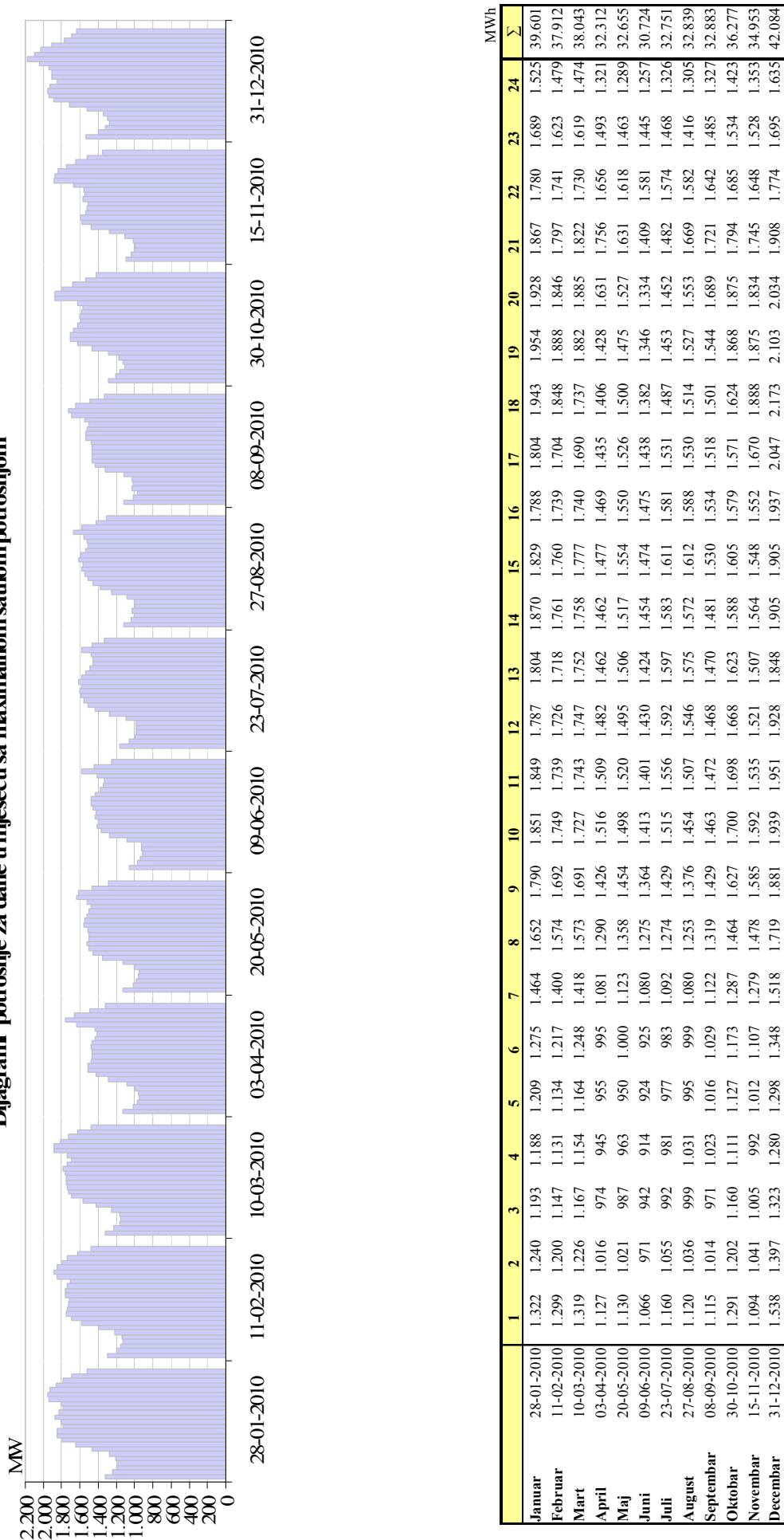
## Podaci o karakterističnoj dnevnoj potrošnji električne energije u 2010. godini

	MAX SATNA POTROŠNJA			MIN SATNA POTROŠNJA			MAX DNEVNA POTROŠNJA		MIN DNEVNA POTROŠNJA	
	MWh/h	DAN	SAT	MWh/h	DAN	SAT	MWh	DAN	MWh	DAN
Januar	1.954	28.01.2010.	S19	934	02.01.2010.	S05	39.601	28.01.2010.	30.133	01.01.2010.
Februar	1.888	11.02.2010.	S19	983	26.02.2010.	S04	38.097	03.02.2010.	32.024	28.02.2010.
Mart	1.885	10.03.2010.	S20	912	22.03.2010.	S05	38.043	10.03.2010.	28.749	28.03.2010.
April	1.756	03.04.2010.	S21	893	28.04.2010.	S04	33.951	12.04.2010.	29.218	04.04.2010.
Maj	1.631	20.05.2010.	S21	816	03.05.2010.	S04	32.655	20.05.2010.	26.423	02.05.2010.
Juni	1.581	09.06.2010.	S22	851	28.06.2010.	S04	31.370	14.06.2010.	27.724	27.06.2010.
Juli	1.611	23.07.2010.	S15	882	04.07.2010.	S06	32.787	16.07.2010.	28.272	25.07.2010.
August	1.669	27.08.2010.	S21	890	09.08.2010.	S04	32.839	27.08.2010.	28.934	29.08.2010.
Septembar	1.721	08.09.2010.	S21	894	13.09.2010.	S04	32.883	08.09.2010.	29.505	12.09.2010.
Oktobar	1.875	30.10.2010.	S20	953	04.10.2010.	S04	36.423	28.10.2010.	30.888	03.10.2010.
Novembar	1.888	15.11.2010.	S18	970	17.11.2010.	S04	37.075	30.11.2010.	32.075	16.11.2010.
Decembar	2.173	31.12.2010.	S18	1.021	09.12.2010.	S05	42.084	31.12.2010.	35.016	08.12.2010.

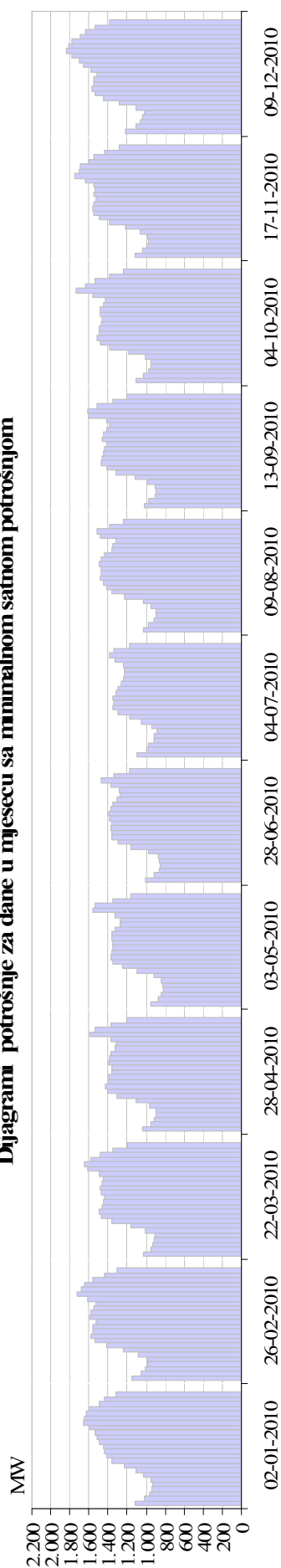
## Karakteristične potrošnje električne energije u 2010. godini

Max satna potrošnja			Min satna potrošnja			Max dnevna		Min dnevna	
MWh	Dan	Sat	MWh	Dan	Sat	MWh	Dan	MWh	Dan
2.173	31.12.2010.	S18	816	03.05.2010.	S04	42.084	31.12.2010.	26.423	02.05.2010.

Dijagrami potrošnje za dane u mjesecu sa maksimalnom satnom potrošnjom

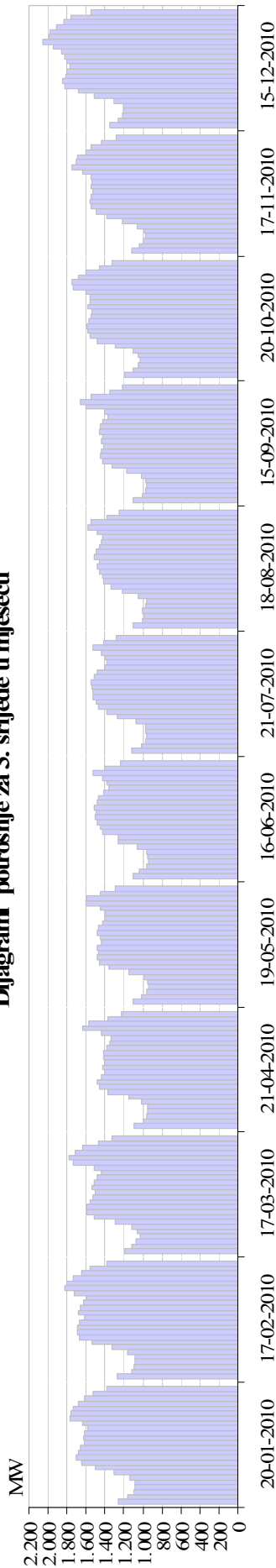


Dijagrami potrošnje za dane u mjesecu sa minimalnom satnom potrošnjom



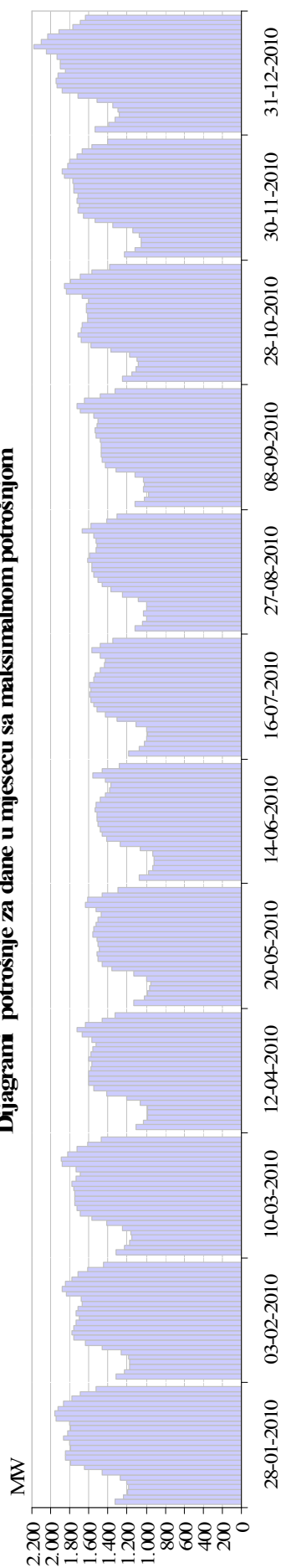
	1	2	3	4	5	6	7	8	9	10	11	12	13	14	15	16	17	18	19	20	21	22	23	24	Σ
<b>Januar</b>	1.118	1.016	967	935	934	956	1.025	1.110	1.231	1.359	1.420	1.435	1.443	1.493	1.516	1.540	1.596	1.659	1.646	1.621	1.590	1.492	1.433	1.318	31.853
<b>Februar</b>	1.145	1.047	1.006	983	989	1.078	1.233	1.413	1.540	1.585	1.561	1.562	1.523	1.587	1.577	1.543	1.526	1.613	1.729	1.680	1.646	1.560	1.438	1.308	33.872
<b>Mart</b>	1.028	955	928	915	912	1.006	1.158	1.363	1.469	1.493	1.463	1.445	1.440	1.468	1.477	1.462	1.448	1.495	1.619	1.642	1.586	1.476	1.349	1.191	31.788
<b>April</b>	1.034	956	914	893	896	958	1.102	1.301	1.409	1.426	1.396	1.389	1.365	1.365	1.393	1.381	1.369	1.329	1.317	1.369	1.387	1.542	1.373	1.202	30.266
<b>Maj</b>	946	874	842	816	826	839	918	1.097	1.250	1.345	1.369	1.358	1.352	1.348	1.365	1.365	1.331	1.271	1.270	1.332	1.356	1.533	1.349	1.158	28.710
<b>Juni</b>	1.010	913	866	851	858	869	976	1.165	1.298	1.356	1.358	1.375	1.363	1.378	1.396	1.373	1.349	1.299	1.266	1.278	1.370	1.468	1.343	1.177	28.955
<b>Juli</b>	1.097	998	968	920	913	882	938	1.055	1.177	1.296	1.354	1.342	1.352	1.319	1.290	1.262	1.240	1.226	1.227	1.235	1.322	1.387	1.336	1.172	28.308
<b>August</b>	1.028	975	919	890	901	953	1.028	1.225	1.359	1.419	1.445	1.476	1.471	1.473	1.492	1.474	1.442	1.358	1.350	1.319	1.477	1.511	1.380	1.240	30.605
<b>Septembar</b>	1.022	972	911	894	911	981	1.122	1.321	1.412	1.474	1.455	1.447	1.442	1.416	1.456	1.446	1.416	1.378	1.412	1.599	1.617	1.516	1.350	1.206	31.176
<b>Oktoibar</b>	1.109	1.030	971	953	956	1.011	1.178	1.383	1.482	1.519	1.496	1.491	1.470	1.462	1.480	1.483	1.450	1.427	1.558	1.736	1.641	1.540	1.380	1.239	32.445
<b>Novembar</b>	1.113	1.038	990	970	985	1.060	1.217	1.383	1.496	1.553	1.558	1.552	1.531	1.552	1.534	1.545	1.640	1.749	1.700	1.687	1.608	1.544	1.433	1.287	33.725
<b>Decembar</b>	1.212	1.110	1.063	1.041	1.021	1.106	1.286	1.447	1.537	1.565	1.551	1.551	1.514	1.581	1.660	1.699	1.777	1.831	1.812	1.776	1.692	1.631	1.535	1.378	35.376

Dijagrami potrošnje za 3. srijede u mjesecu



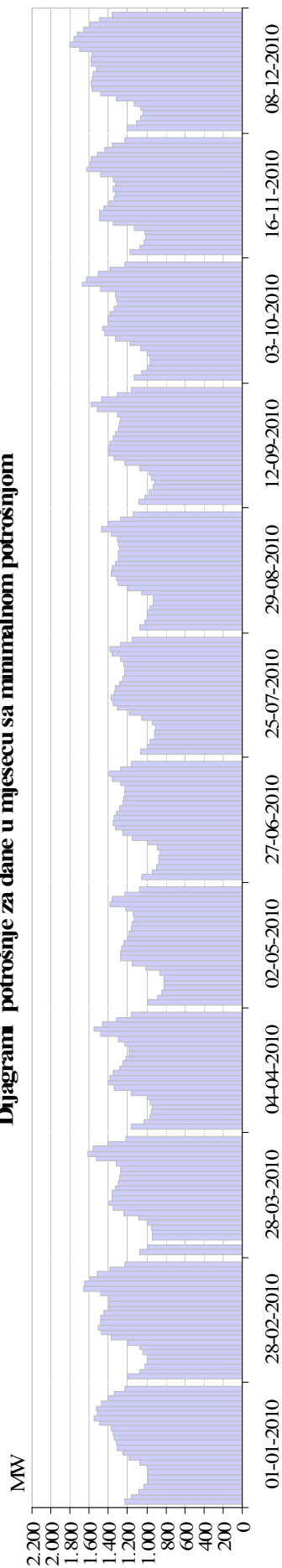
	1	2	3	4	5	6	7	8	9	10	11	12	13	14	15	16	17	18	19	20	21	22	23	24	Σ
Januar	1.255	1.162	1.090	1.078	1.083	1.143	1.308	1.502	1.651	1.699	1.683	1.657	1.613	1.625	1.615	1.584	1.638	1.767	1.756	1.738	1.676	1.617	1.528	1.387	35.855
Februar	1.270	1.120	1.100	1.081	1.080	1.165	1.332	1.532	1.665	1.688	1.687	1.665	1.619	1.678	1.657	1.624	1.592	1.723	1.819	1.799	1.738	1.648	1.557	1.382	36.221
Mart	1.195	1.121	1.071	1.033	1.058	1.117	1.296	1.514	1.594	1.597	1.564	1.528	1.506	1.535	1.520	1.477	1.441	1.514	1.741	1.780	1.718	1.632	1.473	1.327	34.352
April	1.093	997	962	949	954	1.016	1.153	1.366	1.458	1.476	1.437	1.402	1.421	1.399	1.414	1.411	1.381	1.351	1.337	1.437	1.637	1.566	1.369	1.224	31.210
Maj	1.110	1.020	965	945	956	985	1.152	1.361	1.463	1.477	1.474	1.485	1.439	1.448	1.481	1.467	1.425	1.395	1.392	1.448	1.606	1.593	1.450	1.289	31.826
Juni	1.104	1.040	967	941	948	960	1.060	1.259	1.258	1.428	1.448	1.477	1.502	1.492	1.517	1.483	1.468	1.414	1.365	1.382	1.428	1.524	1.404	1.238	31.107
Juli	1.117	1.018	973	961	969	978	1.076	1.269	1.383	1.470	1.495	1.526	1.529	1.535	1.551	1.520	1.484	1.403	1.385	1.388	1.433	1.526	1.411	1.285	31.685
August	1.101	1.011	981	1.006	975	967	1.049	1.211	1.343	1.420	1.424	1.459	1.479	1.462	1.513	1.497	1.458	1.438	1.424	1.478	1.579	1.545	1.383	1.250	31.453
Septembar	1.103	1.008	971	962	971	1.021	1.177	1.322	1.426	1.446	1.440	1.419	1.438	1.423	1.462	1.452	1.425	1.375	1.408	1.601	1.661	1.549	1.351	1.217	31.628
Oktoibar	1.199	1.104	1.054	1.029	1.054	1.103	1.291	1.478	1.557	1.580	1.589	1.571	1.548	1.536	1.580	1.557	1.554	1.606	1.738	1.749	1.679	1.604	1.462	1.325	34.547
Novembar	1.113	1.038	990	970	985	1.060	1.217	1.383	1.496	1.553	1.558	1.552	1.531	1.552	1.534	1.545	1.640	1.749	1.700	1.687	1.608	1.544	1.433	1.287	33.725
Decembar	1.351	1.261	1.220	1.207	1.210	1.304	1.519	1.681	1.819	1.842	1.812	1.801	1.765	1.807	1.826	1.852	1.947	2.051	1.994	1.975	1.915	1.837	1.755	1.553	40.304

Dijagrami potrošnje za dane u mjesecu sa maksimalnom potrošnjom



	1	2	3	4	5	6	7	8	9	10	11	12	13	14	15	16	17	18	19	20	21	22	23	24	Σ
28-01-2010	1.322	1.240	1.193	1.188	1.209	1.275	1.464	1.652	1.790	1.851	1.849	1.787	1.804	1.870	1.829	1.788	1.804	1.943	1.954	1.928	1.867	1.780	1.689	1.525	39.601
03-02-2010	1.318	1.231	1.169	1.171	1.179	1.256	1.458	1.633	1.756	1.784	1.761	1.731	1.707	1.734	1.716	1.674	1.685	1.840	1.883	1.847	1.785	1.719	1.610	1.450	38.097
10-03-2010	1.319	1.226	1.167	1.154	1.164	1.248	1.418	1.573	1.691	1.727	1.743	1.747	1.752	1.758	1.777	1.740	1.690	1.737	1.882	1.885	1.822	1.730	1.619	1.474	38.043
12-04-2010	1.108	1.030	986	980	987	1.059	1.210	1.417	1.546	1.601	1.607	1.605	1.584	1.573	1.607	1.582	1.557	1.531	1.566	1.668	1.723	1.638	1.460	1.326	33.951
20-05-2010	1.130	1.021	987	963	950	1.000	1.123	1.358	1.454	1.498	1.520	1.495	1.506	1.517	1.554	1.550	1.526	1.500	1.475	1.527	1.631	1.618	1.463	1.289	32.655
14-06-2010	1.069	978	927	915	914	927	1.058	1.269	1.415	1.454	1.483	1.504	1.510	1.514	1.538	1.523	1.480	1.429	1.379	1.371	1.421	1.560	1.455	1.277	31.370
16-07-2010	1.178	1.067	1.019	990	985	994	1.103	1.308	1.423	1.516	1.552	1.582	1.587	1.578	1.589	1.548	1.534	1.483	1.439	1.428	1.480	1.572	1.484	1.348	32.787
27-08-2010	1.120	1.036	999	1.031	995	999	1.080	1.253	1.376	1.454	1.507	1.546	1.575	1.572	1.612	1.588	1.530	1.514	1.527	1.553	1.669	1.582	1.416	1.305	32.839
08-09-2010	1.115	1.014	971	1.023	1.016	1.029	1.122	1.319	1.429	1.463	1.472	1.468	1.470	1.481	1.530	1.534	1.518	1.501	1.544	1.689	1.721	1.642	1.485	1.327	32.883
28-10-2010	1.249	1.151	1.104	1.085	1.094	1.170	1.371	1.581	1.684	1.714	1.676	1.664	1.613	1.609	1.630	1.625	1.599	1.666	1.839	1.859	1.788	1.694	1.573	1.385	36.423
30-11-2010	1.225	1.116	1.054	1.047	1.071	1.141	1.346	1.538	1.655	1.712	1.705	1.729	1.710	1.758	1.762	1.765	1.858	1.884	1.824	1.807	1.730	1.666	1.565	1.407	37.075
31-12-2010	1.538	1.397	1.323	1.280	1.298	1.348	1.518	1.719	1.881	1.939	1.951	1.928	1.848	1.905	1.937	2.047	2.173	2.103	2.034	1.908	1.774	1.695	1.635	1.407	42.084

Dijagrami potrošnje za dane u mjesecu sa minimalnom potrošnjom



	1	2	3	4	5	6	7	8	9	10	11	12	13	14	15	16	17	18	19	20	21	22	23	24	Σ
01-01-2010	1.228	1.160	1.081	1.031	988	983	979	994	1.069	1.180	1.252	1.308	1.320	1.337	1.352	1.369	1.487	1.551	1.515	1.522	1.469	1.402	1.334	1.222	30.133
28-02-2010	1.189	1.077	1.016	995	998	1.036	1.070	1.191	1.366	1.469	1.504	1.483	1.477	1.453	1.393	1.398	1.391	1.481	1.663	1.649	1.596	1.518	1.383	1.228	32.024
28-03-2010	1.073	983	0	945	942	948	990	1.084	1.243	1.349	1.397	1.360	1.355	1.325	1.294	1.286	1.266	1.273	1.312	1.522	1.619	1.560	1.405	1.218	28.749
04-04-2010	1.161	1.028	967	949	942	960	990	1.156	1.338	1.401	1.387	1.350	1.283	1.246	1.212	1.188	1.186	1.223	1.289	1.479	1.552	1.463	1.312	1.156	29.218
02-05-2010	981	880	844	819	818	817	867	1.002	1.155	1.267	1.267	1.255	1.234	1.203	1.184	1.160	1.148	1.128	1.144	1.216	1.377	1.363	1.224	1.070	26.423
27-06-2010	1.048	938	891	873	869	861	879	983	1.150	1.244	1.328	1.345	1.336	1.311	1.277	1.251	1.238	1.224	1.223	1.274	1.357	1.389	1.275	1.160	27.724
25-07-2010	1.062	994	964	923	920	905	937	1.052	1.180	1.301	1.351	1.372	1.336	1.330	1.283	1.248	1.228	1.222	1.238	1.274	1.363	1.378	1.266	1.145	28.272
29-08-2010	1.072	1.013	997	994	961	925	933	1.049	1.191	1.292	1.320	1.374	1.357	1.328	1.295	1.298	1.281	1.291	1.302	1.376	1.472	1.404	1.275	1.134	28.934
12-09-2010	1.088	1.013	969	932	923	947	976	1.069	1.222	1.341	1.397	1.393	1.384	1.346	1.328	1.294	1.279	1.276	1.304	1.515	1.580	1.466	1.301	1.162	29.505
03-10-2010	1.133	1.046	991	962	958	995	1.065	1.175	1.326	1.436	1.455	1.401	1.399	1.378	1.333	1.301	1.317	1.331	1.477	1.673	1.627	1.502	1.382	1.225	30.888
16-11-2010	1.171	1.073	1.025	1.005	1.013	1.132	1.354	1.489	1.495	1.444	1.392	1.339	1.322	1.349	1.329	1.349	1.477	1.623	1.588	1.579	1.510	1.434	1.359	1.224	32.075
08-12-2010	1.207	1.106	1.060	1.035	1.062	1.130	1.314	1.484	1.568	1.583	1.568	1.557	1.530	1.586	1.576	1.575	1.697	1.804	1.755	1.723	1.657	1.587	1.493	1.359	35.016



## DEKLARISANI PROGRAM RAZMJENE BIH SA SUSJEDNIM EES

DEKLARISANA RAZMJENA	I	II	III	IV	V	VI	VII	VIII	IX	X	XI	XII	2010.
	GWh	GWh	GWh	GWh	GWh	GWh	GWh	GWh	GWh	GWh	GWh	GWh	GWh
BiH <- HR (HEP-OPS)	240,6	195,4	192,2	179,0	176,7	207,9	204,9	225,5	217,6	202,9	191,8	170,1	2.404,6
BiH <- SR (EMS)	42,3	65,2	32,1	60,9	36,8	170,6	197,5	125,3	108,1	117,8	33,0	44,6	1.034,0
BiH <- CG (EPCG)	2,4	39,3	36,3	34,4	8,7	102,4	11,3	0,4	1,9	53,1	58,4	20,2	368,8
<b>(1) Prijem BiH</b>	<b>285,2</b>	<b>299,9</b>	<b>260,6</b>	<b>274,2</b>	<b>222,2</b>	<b>481,0</b>	<b>413,7</b>	<b>351,2</b>	<b>327,6</b>	<b>373,7</b>	<b>283,2</b>	<b>234,9</b>	<b>3.807,4</b>
BiH -> HR (HEP-OPS)	286,6	349,8	379,4	292,9	357,6	382,8	316,9	163,9	211,6	353,8	367,3	537,4	3.999,9
BiH -> SR (EMS)	295,0	238,2	242,6	204,6	211,6	160,5	43,9	40,2	59,7	59,8	144,8	175,1	1.875,9
BiH -> CG (EPCG)	300,1	232,8	232,1	115,1	161,5	138,7	28,3	50,8	75,6	105,9	130,6	201,0	1.772,5
<b>(2) Isporuka BiH</b>	<b>881,7</b>	<b>820,8</b>	<b>854,1</b>	<b>612,6</b>	<b>730,7</b>	<b>682,1</b>	<b>389,1</b>	<b>254,9</b>	<b>346,8</b>	<b>519,4</b>	<b>642,7</b>	<b>913,5</b>	<b>7.648,4</b>
<b>(3) Bilans BiH (1) - (2)</b>	<b>-596,4</b>	<b>-520,9</b>	<b>-593,5</b>	<b>-338,3</b>	<b>-508,5</b>	<b>-201,0</b>	<b>24,6</b>	<b>96,3</b>	<b>-19,2</b>	<b>-145,7</b>	<b>-359,6</b>	<b>-678,6</b>	<b>-3.841,0</b>
<b>Bilans HR (HEP-OPS)</b>	<b>-46,0</b>	<b>-154,4</b>	<b>-187,2</b>	<b>-113,9</b>	<b>-180,9</b>	<b>-174,8</b>	<b>-112,0</b>	<b>61,6</b>	<b>6,0</b>	<b>-150,9</b>	<b>-175,6</b>	<b>-367,3</b>	<b>-1.595,3</b>
<b>Bilans SR (EMS)</b>	<b>-252,7</b>	<b>-173,0</b>	<b>-210,5</b>	<b>-143,7</b>	<b>-174,8</b>	<b>10,1</b>	<b>153,6</b>	<b>85,0</b>	<b>48,5</b>	<b>58,0</b>	<b>-111,8</b>	<b>-130,6</b>	<b>-841,9</b>
<b>Bilans CG (EPCG)</b>	<b>-297,7</b>	<b>-193,6</b>	<b>-195,8</b>	<b>-80,7</b>	<b>-152,8</b>	<b>-36,3</b>	<b>-17,0</b>	<b>-50,4</b>	<b>-73,7</b>	<b>-52,8</b>	<b>-72,2</b>	<b>-180,8</b>	<b>-1.403,8</b>
<b>Tranzit</b>	<b>209,6</b>	<b>230,6</b>	<b>181,8</b>	<b>196,3</b>	<b>143,8</b>	<b>396,0</b>	<b>312,6</b>	<b>184,3</b>	<b>252,1</b>	<b>279,8</b>	<b>198,5</b>	<b>156,9</b>	<b>2.742,4</b>
<b>Unutrašnja trgovina</b>													

## FIZIČKA RAZMJENA BIH SA SUSJEDNIM EES NA PRIJENOSNOJ MREŽI

FIZIČKI TOKOVI	I	II	III	IV	V	VI	VII	VIII	IX	X	XI	XII	2010
	GWh	GWh	GWh	GWh	GWh	GWh	GWh	GWh	GWh	GWh	GWh	GWh	GWh
BiH <- HR (HEP-OPS)	99,3	55,3	63,0	68,9	70,5	58,5	117,0	208,4	123,4	100,7	85,0	76,5	1.126,5
BiH <- SR (EMS)	28,5	54,2	32,2	64,1	22,2	113,6	247,3	209,4	211,4	197,4	95,1	45,1	1.320,6
BiH <- CG (EPCG)	46,4	42,8	50,1	57,4	55,4	89,4	32,9	10,0	26,0	42,2	77,7	98,4	628,7
<b>(1) Prijem BiH</b>	<b>174,2</b>	<b>152,4</b>	<b>145,2</b>	<b>190,5</b>	<b>148,0</b>	<b>261,6</b>	<b>397,2</b>	<b>427,7</b>	<b>360,9</b>	<b>340,3</b>	<b>257,8</b>	<b>220,0</b>	<b>3.075,8</b>
BiH -> HR (HEP-OPS)	428,1	467,4	522,1	449,6	530,3	375,2	208,6	112,5	230,5	401,7	519,8	696,3	4.942,2
BiH -> SR (EMS)	70,8	30,1	38,4	19,9	53,7	6,8	7,4	8,0	12,0	13,5	31,7	68,5	360,8
BiH -> CG (EPCG)	259,4	182,2	178,8	60,6	75,3	77,3	154,7	209,9	139,4	61,6	70,7	131,7	1.601,6
<b>(2) Isporuka BiH</b>	<b>758,4</b>	<b>679,7</b>	<b>739,3</b>	<b>530,1</b>	<b>659,3</b>	<b>459,4</b>	<b>370,7</b>	<b>330,3</b>	<b>381,9</b>	<b>476,8</b>	<b>622,2</b>	<b>896,4</b>	<b>6.904,5</b>
<b>(3) Bilans BiH (1) - (2)</b>	<b>-584,1</b>	<b>-527,4</b>	<b>-594,1</b>	<b>-339,6</b>	<b>-511,3</b>	<b>-197,8</b>	<b>26,5</b>	<b>97,4</b>	<b>-21,0</b>	<b>-136,5</b>	<b>-364,4</b>	<b>-676,4</b>	<b>-3.828,7</b>
<b>Bilans HR (HEP-OPS)</b>	<b>-328,8</b>	<b>-412,1</b>	<b>-459,1</b>	<b>-380,7</b>	<b>-459,9</b>	<b>-316,7</b>	<b>-91,6</b>	<b>95,9</b>	<b>-107,1</b>	<b>-300,9</b>	<b>-434,8</b>	<b>-619,8</b>	<b>-3.815,7</b>
<b>Bilans SR (EMS)</b>	<b>-42,3</b>	<b>24,1</b>	<b>-6,2</b>	<b>44,2</b>	<b>-31,5</b>	<b>106,8</b>	<b>239,9</b>	<b>201,4</b>	<b>199,4</b>	<b>183,8</b>	<b>63,4</b>	<b>-23,4</b>	<b>959,8</b>
<b>Bilans CG (EPCG)</b>	<b>-213,0</b>	<b>-139,4</b>	<b>-128,8</b>	<b>-3,1</b>	<b>-19,9</b>	<b>12,1</b>	<b>-121,8</b>	<b>-199,9</b>	<b>-113,4</b>	<b>-19,4</b>	<b>7,0</b>	<b>-33,3</b>	<b>-972,9</b>

## ODSTUPANJE EES BIH PREMA INTERKONEKCIJI U 2010. GODINI

"FALJENJE"	I	II	III	IV	V	VI	VII	VIII	IX	X	XI	XII	2010
MAKSIMALNO SATNO ODSTUPANJE [MWh/h] :	347	90	285	89	70	70	129	180	103	122	260	335	347
PROSJEČNO SATNO ODSTUPANJE [MWh/h] :	36	6	16	7	10	11	12	12	7	19	19	34	16
UKUPNO MJESEČNO ODSTUPANJE [MWh] :	27.130	3.953	11.803	5.107	7.617	7.936	8.882	8.667	5.281	13.800	13.994	25.061	139.231

"GURANJE"	I	II	III	IV	V	VI	VII	VIII	IX	X	XI	XII	2010
MAKSIMALNO SATNO ODSTUPANJE [MWh/h] :	-181	-100	-95	-84	-159	-95	-81	-95	-90	-98	-213	-224	-224
PROSJEČNO SATNO ODSTUPANJE [MWh/h] :	-17	-16	-16	-10	-13	-8	-10	-10	-10	-7	-25	-30	-14
UKUPNO MJESEČNO ODSTUPANJE [MWh] :	-12.926	-11.067	-12.271	-7.265	-9.434	-5.491	-7.172	-7.577	-7.194	-5.067	-17.869	-22.040	-125.373

"ODSTUPANJE"	I	II	III	IV	V	VI	VII	VIII	IX	X	XI	XII	2010
MAKSIMALNO SATNO ODSTUPANJE [MWh/h] :	347	-100	285	89	-159	-95	129	180	103	122	260	335	347
PROSJEČNO SATNO ODSTUPANJE [MWh/h] :	19	-11	-1	-3	-2	3	2	1	-3	12	-5	4	1
UKUPNO MJESEČNO ODSTUPANJE [MWh] :	14.204	-7.114	-468	-2.158	-1.817	2.445	1.710	1.090	-1.913	8.733	-3.875	3.021	13.858